

## HDC 24B SDLU 2PG21G

Weidmüller Interface GmbH &amp; Co. KG

Klingenbergstraße 26

D-32758 Detmold

Germany

www.weidmueller.com



Dzięki specjalnemu stopowi odlewniczemu i wielowarstwowemu lakierowaniu powierzchni, obudowy HDC są perfekcyjnie zabezpieczone.

Inteligentnie zaprojektowany system ryglowania jest wykonany ze stali nierdzewnej. Dzięki temu cechuje się dużą trwałością oraz odpornością na korozję i uderzenia. Ryglowanie obudowy zapewnia bezpieczeństwo systemu. Nasz niepowtarzalny, opatentowany system sprężyn zapewnia skuteczność ryglowania obudowy i chroni przez niezamierzonym otwarciem.

Nanoszone laserowo oznaczenia umożliwiają szybkie i łatwe identyfikowanie. Aby każdy produkt można było natychmiast przyporządkować, na obudowie wypala się laserem trwałe oznakowanie.

Obudowy RockStar® IP65 / NEMA Typ 4X firmy Weidmüller to Państwa pierwszy wybór w kategorii obudów przemysłowych o stopniu ochrony IP 65.

## Ogólne dane zamówieniowe

Wersja	obudowa HDC, Rozmiar instalacji: 8, Stopień ochrony: IP65, po podłączeniu, Obudowa podstawy, Zatrząsk mocujący końcowy, na dole, standard, z pokrywą, Wymiary wlotów kablowych: PG 21
Nr zam.	<a href="#">1214500000</a>
Typ	HDC 24B SDLU 2PG21G
GTIN (EAN)	4008190153021
Ilość	1 szt.

## HDC 24B SDLU 2PG21G

Weidmüller Interface GmbH &amp; Co. KG

Klingenbergstraße 26

D-32758 Detmold

Germany

www.weidmueller.com

## Dane techniczne

## Dopuszczenia

Atesty



ROHS Zgodny

UL File Number Search [Witryna UL](#)

Nr certyfikatu (cURus) E92202

## Wymiary i masa

Wysokość	86 mm	Wysokość (cale)	3.3858 inch
Szerokość	98.8 mm	Szerokość (cale)	3.8898 inch
Wymiar mocowania wysokość	45 mm	Wymiar mocowania szerokość	132 mm
Masa netto	513 g		

## Temperatury

Temperatura graniczna -40 °C ... 125 °C

## Zgodność produktu z wymogami środowiska naturalnego

Status zgodności z dyrektywą RoHS Zgodne, bez wyłączenia

REACH SVHC Potassium perfluorobutane sulfonate 29420-49-3

SCIP e98b2b24-ba23-41bf-8d19-0dda3647412f

Odporność chemiczna

Substancja	Aceton
Odporność chemiczna	Warunkowo odporny
Substancja	Olej wiertniczy
Odporność chemiczna	Odporny
Substancja	Olej napędowy
Odporność chemiczna	Odporny
Substancja	Alkohol etylowy
Odporność chemiczna	Odporny
Substancja	Olej przekładniowy
Odporność chemiczna	Odporny
Substancja	Olej hydrauliczny
Odporność chemiczna	Odporny
Substancja	Płyn chłodzący
Odporność chemiczna	Odporny
Substancja	Benzyna ropopochodna
Odporność chemiczna	Odporny
Substancja	Pocenie
Odporność chemiczna	Odporny
Substancja	Benzyna wysokiej jakości
Odporność chemiczna	Warunkowo odporny
Substancja	Woda
Odporność chemiczna	Odporny
Substancja	UV
Odporność chemiczna	Niestabilny
Substancja	Ozon
Odporność chemiczna	Niestabilny

## Dane ogólne

Powierzchnia lakier proszkowy Stopień ochrony IP65, po podłączeniu

**HDC 24B SDLU 2PG21G****Weidmüller Interface GmbH & Co. KG**

Klingenbergstraße 26

D-32758 Detmold

Germany

[www.weidmueller.com](http://www.weidmueller.com)**Dane techniczne****wersja**

Dławnice kablowe, liczba	0	Wymiary wlotów kablowych	PG 21
część górna/część dolna/wieko	część dolna	Oslona	z pokrywą
liczba wpustów kablowych u góry	0	liczba wpustów kablowych z boku	2
wersja wieka	z pokrywą	wersja obudowy	Obudowa podstawy
wersja systemu zamykania	Zatrask mocujący końcowy, na dole	Forma konstrukcyjna	standard
Rozmiar instalacji	8	wpust kablowy	z gwintem
Typ	Obudowa podstawy	wersja pałaka	Zatrask mocujący końcowy
uszczelka	NBR	gwint (wewnętrzny)	PG 21
kolor (RAL)	RAL 7035	BG	8
Odpowiednie do ModuPlug®	Nie		

**wymiary**

odstęp otworów długość A2	132 mm	wpust kablowy	z gwintem
szerokość obudowy C	43 mm	szerokość cokołu C1	57.5 mm
długość obudowy	120 mm	wysokość obudowy B	64 mm
wysokość cokołu B1	5 mm		

**Klasyfikacje**

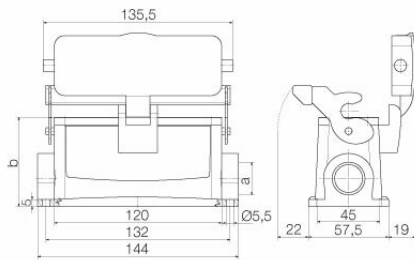
ETIM 8.0	EC000437	ETIM 9.0	EC000437
ETIM 10.0	EC000437	ECLASS 14.0	27-44-02-02
ECLASS 15.0	27-44-02-02		

**HDC 24B SDLU 2PG21G**

**Weidmüller Interface GmbH & Co. KG**  
Klingenbergstraße 26  
D-32758 Detmold  
Germany

**Rysunki**

[www.weidmueller.com](http://www.weidmueller.com)



## Akcesoria

## Wersja IP68



Oprócz wielu wersji obudów, firma Weidmüller oferuje także szereg różnych dławnic kablowych przeznaczonych do wielu aplikacji.

Dławnice kablowe wykonane z mosiądzu, tworzywa sztucznego i stali nierdzewnej spełniają najostrzejsze wymagania różnych klas IP dla obudów przemysłowych. W zależności od serii przepustu kablowego i danej aplikacji, elementy te są atestowane i poddane testom zgodnie z normami VDE, UL, UR, cULus, DNV GL lub EN 45545.

## Ogólne dane zamówieniowe

Typ	VG 21-MS68	Wersja
Nr zam.	<a href="#">1569110000</a>	VG MS (standardowa dławnica kablowa z mosiądzu), Dławnica kablowa, proste, PG 21, 7.2 mm, OD min. 13 - OD max. 18 mm, IP54,
GTIN (EAN)	4008190168469	IP66, IP67, IP68 - 5 bar (30 min.), IP69K, mosiądz, nikielowany
Ilość	25 ST	
Typ	VG 21-K68	Wersja
Nr zam.	<a href="#">1569020000</a>	VG K (standardowa dławnica kablowa z tworzywa sztucznego),
GTIN (EAN)	4008190032234	Dławnica kablowa, proste, PG 21, 11 mm, OD min. 13 - OD max. 18
Ilość	25 ST	mm, IP54, IP66, IP67, IP68 - 5 bar (30 min.), poliamid 6