

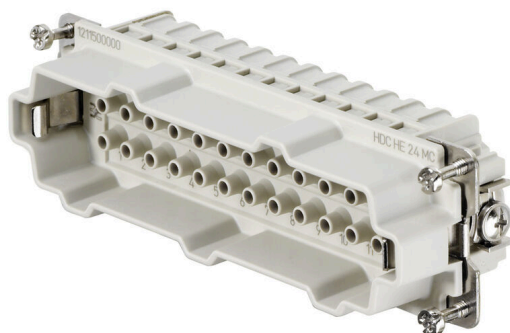
HDC HE 24 MC**Weidmüller Interface GmbH & Co. KG**

Klingenbergstraße 26

D-32758 Detmold

Germany

www.weidmueller.com



Płaszczyzna przyłączania przewodów jest rozplanowana jako terminal do zagniatania. Od dziesięcioleci stosuje się cenioną przyłączeniową technikę zagniatania.

Terminale do zagniatania nie należą do zakresu dostawy wkładek.

Liczba biegunów: 24

Prąd pomiarowy: 16 A

Napięcie pomiarowe: 500 V

Napięcie znamionowe według UL/CSA: 600 V AC/DC

Ogólne dane zamówieniowe

| | |
|------------|---|
| Wersja | wkład HDC, Złącze męskie, 500 V, 16 A, Liczba biegunów: 24, Przyłącze zagniatane, Rozmiar instalacji: 8 |
| Nr zam. | 1211500000 |
| Typ | HDC HE 24 MC |
| GTIN (EAN) | 4008190042097 |
| Ilość | 1 szt. |

HDC HE 24 MC

Weidmüller Interface GmbH & Co. KG

Klingenbergstraße 26

D-32758 Detmold

Germany

www.weidmueller.com

Dane techniczne

Dopuszczenia

Atesty



ROHS Zgodny

UL File Number Search [Witryna UL](#)

Nr certyfikatu (cURus) E92202

Wymiary i masa

| | | | |
|------------|---------|------------------|-------------|
| Głębokość | 111 mm | Głębokość (cale) | 4.3701 inch |
| Wysokość | 34 mm | Wysokość (cale) | 1.3386 inch |
| Szerokość | 34 mm | Szerokość (cale) | 1.3386 inch |
| Masa netto | 56.32 g | | |

Temperatury

Temperatura graniczna -40 °C ... 125 °C

Zgodność produktu z wymogami środowiska naturalnego

Status zgodności z dyrektywą RoHS Zgodne, bez wyłączenia

REACH SVHC Potassium perfluorobutane sulfonate 29420-49-3

SCIP 1609748e-c278-4c9b-b3d1-e6215d2988cd

Odporność chemiczna

| | |
|---------------------|--------------------------|
| Substancja | Aceton |
| Odporność chemiczna | Odporny |
| Substancja | Amoniak, wodnisty |
| Odporność chemiczna | Warunkowo odporny |
| Substancja | Benzyna |
| Odporność chemiczna | Odporny |
| Substancja | Benzen |
| Odporność chemiczna | Odporny |
| Substancja | Olej napędowy |
| Odporność chemiczna | Warunkowo odporny |
| Substancja | Kwas octowy, stężony |
| Odporność chemiczna | Odporny |
| Substancja | Wodrotlenek potasu |
| Odporność chemiczna | Warunkowo odporny |
| Substancja | Metanol |
| Odporność chemiczna | Warunkowo odporny |
| Substancja | Olej silnikowy |
| Odporność chemiczna | Warunkowo odporny |
| Substancja | Ług rozcieńczony |
| Odporność chemiczna | Odporny |
| Substancja | Wodorofluorowęglowodory |
| Odporność chemiczna | Warunkowo odporny |
| Substancja | Zastosowanie na zewnątrz |
| Odporność chemiczna | Warunkowo odporny |

Dane ogólne

| | |
|-------------------|----------------------|
| Liczba biegunów | 24 |
| cykle wtykania Ag | ≥ 500 |
| cykle wtykania Au | ≥ 500 |
| Rodzaj przyłącza | Przyłącze zagniatane |

Data sporządzenia 28.06.2026 07:38:17 MEZ

Aktualizacja katalogu / Rysunki

HDC HE 24 MC

Weidmüller Interface GmbH & Co. KG

Klingenbergstraße 26

D-32758 Detmold

Germany

www.weidmueller.com

Dane techniczne

| | | |
|--|--|--------|
| Rozmiar instalacji | 8 | |
| Klasa palności wg UL 94 | V-0 | |
| Rezystancja skrośna | ≤2 mΩ | |
| Barwny | beżowy | |
| Opór izolacji | 1010 Ω | |
| Materiał izolacyjny | PC ze wzmocnieniem włóknem szklanym (listowanie UL i kwalifikacja pasma) | |
| grupa materiałów izolacyjnych | IIIa | |
| Przekrój przyłącza przewodu | 4 mm ² | |
| moment dokręcający maks. złącze PE | 1.5 Nm | |
| Typ | Złącze męskie | |
| Kategoria przepięciowa | III | |
| Stopień zanieczyszczenia | 3 | |
| moment dokręcający min. złącze PE | 1.2 Nm | |
| Materiał podstawowy | stop miedzi | |
| Typoszereg | HE | |
| Napięcie pomiarowe (DIN EN 61984) | 500 V | |
| Napięcie pomiarowe według UL/CSA | 600 V AC/DC | |
| Udarowe napięcie pomiarowe (DIN EN 61984) | 6 kV | |
| Prąd pomiarowy (DIN EN 61984) | 16 A | |
| Prąd znamionowy (UR) | Przekrój poprzeczny połączenia AWG | AWG 12 |
| | Prąd znamionowy | 20 A |
| | Przekrój poprzeczny połączenia AWG | AWG 14 |
| | Prąd znamionowy | 15 A |
| | Przekrój poprzeczny połączenia AWG | AWG 16 |
| | Prąd znamionowy | 10 A |
| | Przekrój poprzeczny połączenia AWG | AWG 18 |
| | Prąd znamionowy | 7 A |
| | Przekrój poprzeczny połączenia AWG | AWG 20 |
| | Prąd znamionowy | 5 A |
| Prąd znamionowy (cUR) | Przekrój poprzeczny połączenia AWG | AWG 12 |
| | Prąd znamionowy | 18 A |
| | Przekrój poprzeczny połączenia AWG | AWG 14 |
| | Prąd znamionowy | 14.5 A |
| | Przekrój poprzeczny połączenia AWG | AWG 16 |
| | Prąd znamionowy | 12 A |
| | Przekrój poprzeczny połączenia AWG | AWG 18 |
| | Prąd znamionowy | 7.5 A |
| | Przekrój poprzeczny połączenia AWG | AWG 20 |
| | Prąd znamionowy | 8 A |
| bez halogenu | true | |
| Produkt o niskiej dymotwórczości wg DIN EN 45545-2 | Tak | |
| BG | 8 | |
| Liczba zestyków sygnałowych | 0 | |
| Liczba zestyków zasilania | 24 | |

wymiar

| | | | |
|----------------|-------|----------------|--------|
| Szerokość | 34 mm | długość cokołu | 111 mm |
| wysokość wtyku | 34 mm | | |

Dane przyłączeniowe PE

| | | | |
|------------------------------------|-------------------|------------------------------------|--------------|
| Rodzaj przyłącza PE | złącze śrubowe | rozmiar końcówki rowek (złącze PE) | SD 0,8 x 4,0 |
| Długość odizolowania, przyłącze PE | 10 mm | moment dokręcający maks. złącze PE | 1.5 Nm |
| moment dokręcający min. złącze PE | 1.2 Nm | Śruba mocująca | M 4 |
| Przekrój pomiarowy | 4 mm ² | przekrój przewodu AWG (PE), min. | AWG 20 |

HDC HE 24 MC

Weidmüller Interface GmbH & Co. KG

Klingenbergstraße 26

D-32758 Detmold

Germany

www.weidmueller.com

Dane techniczne

przekrój przewodu AWG (PE), maks. AWG 12

wersja

przekrój przyłączeniowy przewodu AWG, AWG 12 maks.

Rodzaj przyłącza Przyłącze zagmatane

Rezystancja skrośna $\leq 2 \text{ m}\Omega$ Przekrój przyłącza przewodu, jednodrutowy, max. 4 mm^2 Przekrój przyłącza przewodu, cienki przewód wielodrutowy z tulejkami kablowymi DIN 46228/4, maks. 4 mm^2 Przekrój przyłącza przewodu, cienki przewód wielodrutowy, min. 0.5 mm^2 Przekrój przyłącza przewodu, min. 0.5 mm^2

BG 8

Długość usunięcia izolacji przyłącza pomiarowego 7.5 mm

Rozmiar instalacji 8

przekrój przyłącza przewodu AWG, min. AWG 20

Przekrój przyłącza przewodu, jednodrutowy, min. 0.5 mm^2 Przekrój przyłącza przewodu, z cienkiego 4 mm^2 drutu, maks.Przekrój przyłącza przewodu, maks. 4 mm^2

Materiał podstawowy stop miedzi

Klasyfikacje

ETIM 8.0 EC000438

ETIM 10.0 EC000438

ECLASS 15.0 27-44-02-05

ETIM 9.0 EC000438

ECLASS 14.0 27-44-02-05

Rysunki



HDC HE 24 MC

Weidmüller Interface GmbH & Co. KG

Klingenbergstraße 26

D-32758 Detmold

Germany

www.weidmueller.com

Akcesoria

Wkrętaki z końcówką płaską



Wkrętak do śrub rowkowych z izolacją VDE, SDI DIN 7437, ISO 2380/2, napęd zgodny z DIN 5264, ISO 2380/1, rękojeść SoftFinish

Ogólne dane zamówieniowe

| | | |
|------------|----------------------------|------------------|
| Typ | SDIS 0.6X3.5X100 | Wersja |
| Nr zam. | 9008390000 | Wkrętak, Wkrętak |
| GTIN (EAN) | 4032248056354 | |
| Ilość | 1 ST | |
| Typ | SDS 0.6X3.5X100 | Wersja |
| Nr zam. | 9008330000 | Wkrętak, Wkrętak |
| GTIN (EAN) | 4032248056286 | |
| Ilość | 1 ST | |
| Typ | SDIS 0.8X4.0X100 | Wersja |
| Nr zam. | 9008400000 | Wkrętak, Wkrętak |
| GTIN (EAN) | 4032248056361 | |
| Ilość | 1 ST | |
| Typ | SDS 0.8X4.0X100 | Wersja |
| Nr zam. | 9008340000 | Wkrętak, Wkrętak |
| GTIN (EAN) | 4032248056293 | |
| Ilość | 1 ST | |

Wkrętaki z końcówką krzyżową, typu Phillips



Wkrętak do śrub z rowkiem krzyżowym z izolacją VDE, Typ Phillips, SDIK PH DIN 7438, ISO 8764/2-PH, uchwyt zgodny z ISO 8764-PH, rękojeść SoftFinish

Ogólne dane zamówieniowe

| | | |
|------------|----------------------------|------------------|
| Typ | SDIK PH1 | Wersja |
| Nr zam. | 9008570000 | Wkrętak, Wkrętak |
| GTIN (EAN) | 4032248056569 | |
| Ilość | 1 ST | |
| Typ | SDK PH1 | Wersja |
| Nr zam. | 9008480000 | Wkrętak, Wkrętak |
| GTIN (EAN) | 4032248056477 | |
| Ilość | 1 ST | |

HDC HE 24 MC

Weidmüller Interface GmbH & Co. KG
Klingenbergstraße 26
D-32758 Detmold
Germany

www.weidmueller.com

Akcesoria

Crimping tools



Praski do styków toczonych
Wymuszona blokada gwarantuje wysoką jakość zacisku
Możliwość odblokowania przy ewentualnym błędzie w obsłudze
Ogranicznik zapewnia dokładne pozycjonowanie styków

Ogólne dane zamówieniowe

| | | |
|------------|----------------------------|---|
| Typ | CTX CM 1.6/2.5 | Wersja |
| Nr zam. | 9018490000 | Narzędzie do zaciskania, Narzędzie do zaciskania terminali, 0.14mm ² , |
| GTIN (EAN) | 4008190884598 | 4mm ² , Zagniatanie W |
| Ilość | 1 ST | |
| Typ | CTIN CM 1.6/2.5 | Wersja |
| Nr zam. | 9205430000 | Narzędzie do zaciskania, Narzędzie do zaciskania terminali, 0.14mm ² , |
| GTIN (EAN) | 4032248733446 | 6mm ² , poczw. Zagniatanie karbowane |
| Ilość | 1 ST | |

Narzędzia do usuwania styków



Firma Weidmüller oferuje szeroki wybór narzędzi do zagniatania, usuwania styków oraz do kabli światłowodowych.

Ogólne dane zamówieniowe

| | | |
|------------|----------------------------|--|
| Typ | REMOVAL TOOL HE | Wersja |
| Nr zam. | 1866750000 | Narzędzia, Narzędzie do demontażu styków |
| GTIN (EAN) | 4032248437078 | |
| Ilość | 1 ST | |

HE

Do naszych wkładów oferujemy różnorodne akcesoria. Wśród nich między innymi systemy kodowania do wkładów .



HDC HE 24 MC

Weidmüller Interface GmbH & Co. KG
Klingenbergstraße 26
D-32758 Detmold
Germany

www.weidmueller.com

Akcesoria

Ogólne dane zamówieniowe

| | | |
|------------|----------------------------|---|
| Typ | HDC HE CP | Wersja |
| Nr zam. | 1003240000 | Złącza przemysłowe, Akcesoria, System kodowania |
| GTIN (EAN) | 4032248698233 | |
| Ilość | 100 ST | |

zestyki zaciskane HE



Zaciskanie to bezpieczny i niezawodny pod względem elektrycznym i mechanicznym sposób łączenia przewodu i styku. Idealne łączenie zaciskane jest gazoszczelne i odporne na korozję.

Ogólne dane zamówieniowe

| | | |
|------------|----------------------------|--|
| Typ | HDC-C-HE-SM0.5AG | Wersja |
| Nr zam. | 1200500000 | Złącza przemysłowe, Styk zaciskany, HE, HEE, HQ, MixMate, Złącze męskie, Przekrój przyłącza przewodu, maks.: 0.5, toczony, stop miedzi |
| GTIN (EAN) | 4008190159627 | |
| Ilość | 100 ST | |
| Typ | HDC-C-HE-SM0.75-1.00AG | Wersja |
| Nr zam. | 1200600000 | Złącza przemysłowe, Styk zaciskany, HE, HEE, HQ, MixMate, Złącze męskie, Przekrój przyłącza przewodu, maks.: 1, toczony, stop miedzi |
| GTIN (EAN) | 4008190171308 | |
| Ilość | 100 ST | |
| Typ | HDC-C-HE-SM1.5AG | Wersja |
| Nr zam. | 1200700000 | Złącza przemysłowe, Styk zaciskany, HE, HEE, HQ, MixMate, Złącze męskie, Przekrój przyłącza przewodu, maks.: 1.5, toczony, stop miedzi |
| GTIN (EAN) | 4008190074920 | |
| Ilość | 100 ST | |
| Typ | HDC-C-HE-SM2.5AG | Wersja |
| Nr zam. | 1200800000 | Złącza przemysłowe, Styk zaciskany, HE, HEE, HQ, MixMate, Złącze męskie, Przekrój przyłącza przewodu, maks.: 2.5, toczony, stop miedzi |
| GTIN (EAN) | 4008190131913 | |
| Ilość | 100 ST | |
| Typ | HDC-C-HE-SM4.0AG | Wersja |
| Nr zam. | 1200900000 | Złącza przemysłowe, Styk zaciskany, HE, HEE, HQ, MixMate, Złącze męskie, Przekrój przyłącza przewodu, maks.: 4, toczony, stop miedzi |
| GTIN (EAN) | 4008190115906 | |
| Ilość | 100 ST | |
| Typ | HDC-C-HE-SM0.5AU | Wersja |
| Nr zam. | 1651420000 | Złącza przemysłowe, Styk zaciskany, HE, HEE, HQ, MixMate, Złącze męskie, Przekrój przyłącza przewodu, maks.: 0.5, toczony, stop miedzi |
| GTIN (EAN) | 4008190400095 | |
| Ilość | 100 ST | |
| Typ | HDC-C-HE-SM0.75-1.00AU | Wersja |
| Nr zam. | 1651430000 | Złącza przemysłowe, Styk zaciskany, HE, HEE, HQ, MixMate, Złącze męskie, Przekrój przyłącza przewodu, maks.: 1, toczony, stop miedzi |
| GTIN (EAN) | 4008190400101 | |
| Ilość | 100 ST | |
| Typ | HDC-C-HE-SM1.5AU | Wersja |
| Nr zam. | 1651440000 | Złącza przemysłowe, Styk zaciskany, HE, HEE, HQ, MixMate, Złącze męskie, Przekrój przyłącza przewodu, maks.: 1.5, toczony, stop miedzi |
| GTIN (EAN) | 4008190400118 | |
| Ilość | 100 ST | |

HDC HE 24 MC

Weidmüller Interface GmbH & Co. KG

Klingenbergstraße 26

D-32758 Detmold

Germany

www.weidmueller.com

Akcesoria

| | | |
|------------|----------------------------|---|
| Typ | HDC-C-HE-SM2.5AU | Wersja |
| Nr zam. | 1651450000 | Złącza przemysłowe, Styk zaciskany, HE, HEE, HQ, MixMate, Złącze |
| GTIN (EAN) | 4008190400125 | męskie, Przekrój przyłącza przewodu, maks.: 2.5, toczony, stop miedzi |
| Ilość | 100 ST | |
| Typ | HDC-C-HE-SM4.0AU | Wersja |
| Nr zam. | 1651460000 | Złącza przemysłowe, Styk zaciskany, HE, HEE, HQ, MixMate, Złącze |
| GTIN (EAN) | 4008190400132 | męskie, Przekrój przyłącza przewodu, maks.: 4, toczony, stop miedzi |
| Ilość | 100 ST | |
| Typ | HDC-C-HE-SM4.65AU | Wersja |
| Nr zam. | 1116540000 | Złącza przemysłowe, Styk zaciskany, HE, HEE, HQ, MixMate, Złącze |
| GTIN (EAN) | 4032248897261 | męskie, Przekrój przyłącza przewodu, maks.: 4.65, toczony, stop |
| Ilość | 100 ST | miedzi |

DSTV



Do naszych wkładów oferujemy różnorodne akcesoria. Wśród nich między innymi systemy kodowania do wkładów.

Ogólne dane zamówieniowe

| | | |
|------------|----------------------------|---|
| Typ | DSTV COBU5 | Wersja |
| Nr zam. | 1471500000 | Złącza przemysłowe, Akcesoria, Element kodujący |
| GTIN (EAN) | 4008190178543 | |
| Ilość | 100 ST | |
| Typ | DSTV COST4 | Wersja |
| Nr zam. | 1471300000 | Złącza przemysłowe, Akcesoria, System kodowania |
| GTIN (EAN) | 4008190017354 | |
| Ilość | 100 ST | |