

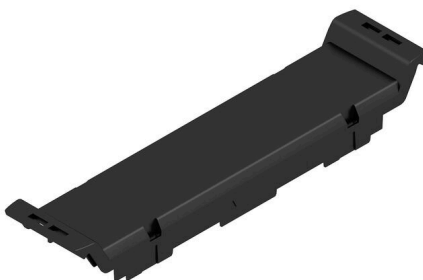
CH20M22 FC BK 2010**Weidmüller Interface GmbH & Co. KG**

Klingenbergstraße 26

D-32758 Detmold

Germany

www.weidmueller.com

Zdjęcie produktu

Element czołowy obudowy CH20M oferuje wiele opcji dla poszczególnych konstrukcji i funkcjonalności. Można wybierać między różnymi metodami druku, takimi jak tam-
podruk i grawerowanie laserowe, aby precyzyjnie i atrakcyjnie zaimplementować swój design.

Możliwe jest również tworzenie laserowych wycięć na komponenty elektroniczne. Istnieje również możliwość zastosowania oznaczników. Element czołowy jest dostępny z pokrywą na zawiasach lub bez niej.

Ogólne dane zamówieniowe

Wersja	Element przedni, Obudowy OMNIMATE - seria CH20M czarny, element czołowy, Szerokość: 22.5 mm
Nr zam.	1209350000
Typ	CH20M22 FC BK 2010
GTIN (EAN)	4032248990740
Ilość	50 szt.

CH20M22 FC BK 2010

Weidmüller Interface GmbH & Co. KG

Klingenbergstraße 26

D-32758 Detmold

Germany

www.weidmueller.com

Technical data

Dopuszczenia

ROHS Zgodny

Wymiary i masa

Głębokość	15.5 mm	Głębokość (cale)	0.6102 inch
Wysokość	100 mm	Wysokość (cale)	3.937 inch
Szerokość	22.5 mm	Szerokość (cale)	0.8858 inch
Długość	0 mm	Masa netto	6.13 g

Temperatury

Temperatura otoczenia	-25 °C...85 °C	Zakres temperatury stosowania	-40...120 °C
Wilgotność	5 - 93% wilg. wzgl. Tu = 40°C, brak kondensacji		

Zgodność produktu z wymogami środowiska naturalnego

Status zgodności z dyrektywą RoHS	Zgodne, bez wyłączenia
REACH SVHC	Bez SVHC powyżej 0,1 wt%

Dane materiałowe

Klasa palności wg UL 94	V-0	Materiał izolacyjny	PA 66 GF 30
grupa materiałów izolacyjnych	I	Powierzchnia	nieobrobiony
Materiał podstawowy	tworzywo sztuczne	Porównywalny wskaźnik śledzenia (CTI)	600 ≤ CTI

Dane ogólne

Barwny	czarny	Stopień ochrony	IP20 po zamontowaniu
Tabela kolorów (podobny)	RAL 9011	Informacje dotyczące całego zespołu zamieszczono na stronach wskazanych artykułów	CH20M22 B BK/OR 2010
możliwość zalewania	Nie		

Właściwości komponentu

Klapka z możliwością montażu	Nie	Możliwość zastosowania znacznika	Nie
------------------------------	-----	----------------------------------	-----

Opcje indywidualizacji

Możliwość wykonania wycięć specjalnych	Tak	Możliwość zastosowania etykiet specjalnych	Tak
Proces zamówienia na życzenie klienta	Patrz wytyczne w sekcji do pobrania	Warianty kolorystyczne	Więcej na życzenie
Możliwości obróbki	Obróbka laserowa, Frezowanie		

Klasyfikacje

ETIM 8.0	EC001031	ETIM 9.0	EC001031
ETIM 10.0	EC001031	ECLASS 14.0	27-19-06-03
ECLASS 15.0	27-19-06-03		

Zdjęcie produktu



Rysunek wymiarowy

