

## SPB-M 3

**Weidmüller Interface GmbH & Co. KG**

Klingenbergstraße 26

D-32758 Detmold

Germany

[www.weidmueller.com](http://www.weidmueller.com)



Do naszych wkładów oferujemy różnorodne akcesoria.  
Wśród nich między innymi systemy kodowania do wkładów .

### Ogólne dane zamówieniowe

Wersja	Złącza przemysłowe, Akcesoria, Kołek blokujący
Nr zam.	<a href="#">1203600000</a>
Typ	SPB-M 3
GTIN (EAN)	4008 190120047
Ilość	100 szt.

## SPB-M 3

Weidmüller Interface GmbH &amp; Co. KG

Klingenbergstraße 26

D-32758 Detmold

Germany

www.weidmueller.com

## Dane techniczne

## Dopuszczenia

Atesty



ROHS

Zgodny

## Wymiary i masa

Głębokość	5.2 mm	Głębokość (cale)	0.2047 inch
Wysokość	21.6 mm	Wysokość (cale)	0.8504 inch
Szerokość	5.2 mm	Szerokość (cale)	0.2047 inch
Długość	21.6 mm	Długość (cale)	0.8504 inch
Masa netto	2.47 g		

## Zgodność produktu z wymogami środowiska naturalnego

Status zgodności z dyrektywą RoHS	Zgodne, bez wyłączenia
REACH SVHC	Bez SVHC powyżej 0,1 wt%

## Ważna informacja

Informacje produktowe	Dla każdego złącza zaplanować 4 śruby blokujące.
-----------------------	--------------------------------------------------

## Klasyfikacje

ETIM 8.0	EC002311	ETIM 9.0	EC002311
ETIM 10.0	EC002311	ECLASS 14.0	27-44-02-03
ECLASS 15.0	27-44-02-03		

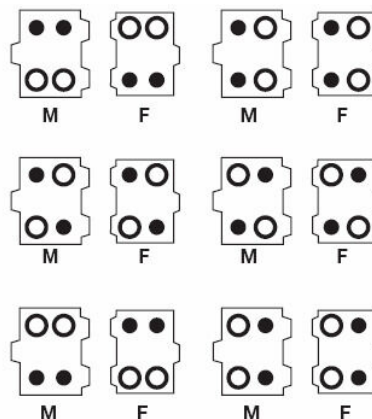
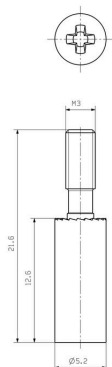
SPB-M 3

Weidmüller Interface GmbH & Co. KG  
Klingenbergstraße 26  
D-32758 Detmold  
Germany

[www.weidmueller.com](http://www.weidmueller.com)

Rysunki

Rysunek



Schemat kodowania