

KTB QL 262615 S4E4

Weidmüller Interface GmbH & Co. KG

Klingenbergstraße 26

D-32758 Detmold

Germany

www.weidmueller.com

Rzeczywisty wygląd może różnić się od przedstawionego na ilustracji.



Abbildung ähnlich

Seria obudów Klippon® TB zapewnia doskonałe parametry użytkowania, nawet w najcięższych warunkach środowiskowych. Ponadto seria ta spełnia bardziej surowe wymagania eksploatacji w atmosferach potencjalnie wybuchowych występujących w szczególności w przemyśle przetwórczym i energetyce. Nowa seria obudów Klippon® TB QL stanowi dalsze udoskonalenie bardzo udanej serii produktów, która zajmuje czołową pozycję na rynku. Obudowy z serii Klippon® TB QL mają następujące zalety: Dostępne w 19 rozmiarach i 3 głębokościach standardowych Wyposażone w maks. 4 płyty dławnicowe Uszczelka zabezpieczona przed ściśnięciem Pokrywa z mechanizmem szybkiego zamykania, standardowo z rowkiem Podwyższona odporność na temperaturę Stopień ochrony IP 66 Trzpień uziemiający przyspawany do osłony oraz do dolnej części obudowy Spawana stopka montażowa Atesty międzynarodowe

Ogólne dane zamówieniowe

| | |
|------------|--|
| Wersja | Klippon TB QL (Terminal Box - Quarter Lock), Pusta obudowa, obudowa ze stali nierdzewnej, Wysokość: 260 mm, Szerokość: 260 mm, Głębokość: 150 mm, Płyty kołnierzone: na dole, u góry, z lewej strony, z prawej strony, Materiał podstawowy: stal nierdzewna 1.4404 (316 L), element polerowany elektrolitycznie, srebrny |
| Nr zam. | 1199940000 |
| Typ | KTB QL 262615 S4E4 |
| GTIN (EAN) | 4032248982745 |
| Ilość | 1 szt. |

Dane techniczne

Dopuszczenia

Atesty



| | |
|------------------------|----------------------------|
| ROHS | Zgodny |
| UL File Number Search | Witryna UL |
| Nr certyfikatu (cULus) | E243298 |

Wymiary i masa

| | | | |
|---------------------------|--------|----------------------------|--------------|
| Głębokość | 150 mm | Głębokość (cale) | 5.9055 inch |
| Wysokość | 260 mm | Wysokość (cale) | 10.2362 inch |
| Szerokość | 260 mm | Szerokość (cale) | 10.2362 inch |
| Wymiar mocowania wysokość | 170 mm | Wymiar mocowania szerokość | 316 mm |
| Masa netto | 7710 g | | |

Temperatury

| | | | |
|----------------------------|-----------------|--|---|
| Temperatura eksploatacyjna | -60 °C...135 °C | Wskazówka: temperatura otoczenia (praca) | Przy stosowaniu w temperaturach powyżej 105°C ochrona IP jest ograniczona do IP66 |
|----------------------------|-----------------|--|---|

Zgodność produktu z wymogami środowiska naturalnego

| | |
|--|--------------------------------------|
| Status zgodności z dyrektywą RoHS | Zgodne, z wyłączeniem |
| Wyłączenie RoHS (w przypadkach, w których ma to zastosowanie / jest znane) | 6c |
| REACH SVHC | Lead 7439-92-1 |
| SCIP | 8d5fcdfe-c58e-44e1-a6b4-74d2bbccc9dd |

Informacje ogólne

| | | | |
|---------------------------|--|-----------------------------|--|
| Grubość materiału wieka | 1.5 mm | Grubość materiału kołnierza | 3 mm |
| Grubość materiału obudowy | 1.5 mm | Temperatura pracy, max. | 135 °C |
| Temperatura pracy, min. | -60 °C | Mocowanie wieka | zamek ćwierćobrotowy z wkładką szczelinową |
| Normy | DIN EN 62208 - Puste obudowy rozdzielnic i sterownic, DIN EN 61373 Class 1B**, DIN EN 15085-2, EN 60079-0, EN 60079-7, EN 60079-31, IEC 60079-0, IEC 60079-7, IEC 60079-31 | Powierzchnia | element polerowany elektrolitycznie |
| udarność | 7 J wersja ATEX, 10 J wersja standardowa | rozmiar klucza | 10 mm |
| Stopień ochrony | IP66 | Materiał podstawowy | stal nierdzewna 1.4404 (316 L) |

KTB QL 262615 S4E4

Weidmüller Interface GmbH & Co. KG

Klingenbergstraße 26

D-32758 Detmold

Germany

www.weidmueller.com

Dane techniczne

| | | | |
|-------------------------------|---|------------------------------|--|
| materiał uszczelniający | Silikon | mocowanie do wbudowania | 4,6 lub 9 śrub odległościowych M6 gwint wewnętrzny |
| mocowanie obudowy | 4 przyspawane stopy montażowe z otworami wielkości 11mm (2 stopy montażowe rowkowe i 2 okrągłe) | Wskazówka: stopień ochrony | W przypadku zastosowania w zakresie temperatur powyżej 105 °C, stopień ochrony IP jest ograniczony do IP 66. |
| Mocowanie płytki kołnierzej | Śruby M6 z łbem sześciokątnym SW10 | Stopień ochrony (UL) | Type 3, Type 4X, Type 12 |
| Płyty kołnierzowe | na dole, u góry, z lewej strony, z prawej strony | wymiary kartonu | 320x455x240 |
| otwór manipulacyjny szerokość | 201 mm | kąt otwarcia wieko | 130.00 ° |
| wymiary ponad wszystkim | 282 x 341 x 160 | Płytko kołnierzowa | Tak |
| maks. ładowność | 27 kg | otwór manipulacyjny wysokość | 207 mm |
| pozycja sworznia PE | Obudowa strona C | obszary zastosowania | Rejony zagrożone wybuchem, przemysł procesowy, przemysł naftowy, przemysł chemiczny, Offshore, Onshore |

Numery certyfikatów obudowy

| | | | |
|--|---------------------------|--|--|
| Nr certyfikatu UL Haz.Loc. | E223792 | Deklaracja zgodność nr. (DoC LVD) | DE PS261X 160412 001ISS03 |
| Nr certyfikatu UL Ord.Loc. | E243298 | Nr certyfikatu UL 508A | E223801 |
| Atest zgodności (AoC) | DE PS261X 160309 001ISS06 | Nr certyfikatu UL, skrzynka zaciskowa | E223792 |
| Nr certyfikatu skrzynki elektrycznej (NEPSI) | 2020322303003289 | Nr certyfikatu pustej obudowy (ECAS) | 21-09-25241/ E21-09-053807 |
| Nr certyfikatu, skrzynka zaciskowa (KOSHA) | 16-AV4BO-0245X | Nr certyfikatu pustej obudowy (INMETRO) | LMP 21.0016U |
| Nr certyfikatu (DNV) | TAE000013S | Nr certyfikatu, skrzynka zaciskowa (AEx) | E223792 |
| Nr certyfikatu (CCOE) | P461058_1 | Nr certyfikatu, skrzynka zaciskowa (ATEX) | IBExU14ATEX1050 |
| Nr certyfikatu pustej obudowy (ATEX) | IBExU14ATEX1028 U | Nr certyfikatu, skrzynka zaciskowa (INMETRO) | LMP 21.0017 |
| Certyfikat nr (INMETRO) | IEX13.0006U | Nr certyfikatu, skrzynka zaciskowa (IECEX) | IECEXIBE14.0013 |
| Nr certyfikatu pustej obudowy (IECEX) | IECEX IBE 14.0004U | Nr certyfikatu (IECEX) | IECEXKEM10.0015U |
| nr certyfikatu (ATEX) | KEMA10ATEX0046U | DEF Warunki zatwierdzenia | ATEX, CCoE, DNV, IECEX, INMETRO, KC, NEPSI, CCC, UL AEx Class Div., UL AEx Class Zone, cULus |
| Nr certyfikatu (cULus) | E243298 | | |

Uziemienie obudowy

| | |
|---------------------------------|---|
| Uziemienie, obudowa, wewnętrzne | Przyspawana śruba uziemienia M6 w obudowie i pokrywie |
|---------------------------------|---|

Wyposażenie pionowe

| | | | |
|-----------------------------|------|-----------------|------|
| WDU 10 / ZDU 10 | 1x18 | WDU 16 / ZDU 16 | 1x15 |
| WDU 2,5 / ZDU 2,5 / IDU 2,5 | 2x35 | WDU 4 / ZDU 4 | 1x30 |
| WDU 6 / ZDU 6 | 1x22 | | |

Dane techniczne

Wyposażenie poziome

| | | | |
|-----------------------------|------|-----------------|------|
| WDU 10 / ZDU 10 | 1x17 | WDU 16 / ZDU 16 | 1x14 |
| WDU 2,5 / ZDU 2,5 / IDU 2,5 | 2x34 | WDU 4 / ZDU 4 | 1x29 |
| WDU 6 / ZDU 6 | 1x22 | | |

dławiki u góry / u dołu

| | | | |
|-----|----|-----|----|
| M20 | 9 | M12 | 20 |
| M63 | 0 | M40 | 3 |
| M32 | 3 | M25 | 4 |
| M50 | 2 | M75 | 0 |
| M16 | 11 | | |

dławiki z prawej strony

| | | | |
|-----|----|-----|---|
| M25 | 3 | M63 | 0 |
| M75 | 0 | M16 | 8 |
| M40 | 2 | M50 | 2 |
| M32 | 2 | M20 | 7 |
| M12 | 15 | | |

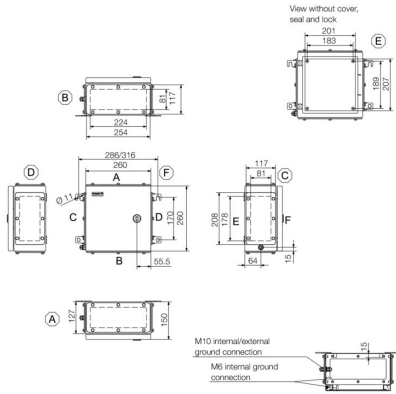
złącza śrubowe z lewej strony

| | | | |
|-----|----|-----|---|
| M63 | 0 | M75 | 0 |
| M12 | 15 | M50 | 2 |
| M16 | 8 | M32 | 2 |
| M25 | 3 | M20 | 7 |
| M40 | 2 | | |

Klasyfikacje

| | | | |
|-------------|-------------|-------------|-------------|
| ETIM 8.0 | EC002503 | ETIM 9.0 | EC002503 |
| ETIM 10.0 | EC002503 | ECLASS 14.0 | 27-18-05-02 |
| ECLASS 15.0 | 27-18-05-02 | | |

Rysunki



KTB QL 262615 S4E4

Weidmüller Interface GmbH & Co. KG
Klingenbergstraße 26
D-32758 Detmold
Germany

www.weidmueller.com

Akcesoria

260 x 260mm



Integrowanie, rozszerzenie i indywidualizacja:
Uzupełnienie pasujące do każdej aplikacji
Kompletna paleta akcesoriów systemowych nowej serii obudów Klippon® TB umożliwia proste dopasowanie obudów do specyficznych wymagań konkretnej aplikacji.
Płyty montażowe
Płyty montażowe ze schematem otworów lub bez, do podłużnego i poprzecznego mocowania szyn nożnych lub elementów konstrukcyjnych bezpośrednio na płycie montażowej.

Ogólne dane zamówieniowe

| | | |
|------------|----------------------------|--|
| Typ | KTB MOPL 2626 MSZN | Wersja |
| Nr zam. | 1193950000 | Klippon TB (Terminal Box), Płytki montażowa, Wysokość: 205 mm, |
| GTIN (EAN) | 4050118028119 | Szerokość: 199 mm, Głębokość: 1.5 mm, Materiał podstawowy: |
| Ilość | 1 ST | blacha stalowa, ocynkowany, srebrny |
| Typ | KTB MOPL 2626 S2N | Wersja |
| Nr zam. | 1193820000 | Klippon TB (Terminal Box), Płytki montażowa, Wysokość: 205 mm, |
| GTIN (EAN) | 4050118028423 | Szerokość: 199 mm, Głębokość: 1.5 mm, Materiał podstawowy: stal |
| Ilość | 1 ST | nierdzewna 1.4301 (304), nieobrobiony, srebrny |
| Typ | KTB MOPL 2626 MSZN H | Wersja |
| Nr zam. | 2022060000 | Klippon TB (Terminal Box), Płytki montażowa, z otworami, Wysokość: |
| GTIN (EAN) | 4050118403503 | 205 mm, Szerokość: 199 mm, Głębokość: 1.5 mm, Materiał |
| Ilość | 1 ST | podstawowy: blacha stalowa, ocynkowany, srebrny |
| Typ | KTB MOPL 2626 S2N H | Wersja |
| Nr zam. | 1257660000 | Klippon TB (Terminal Box), Płytki montażowa, z otworami, Wysokość: |
| GTIN (EAN) | 4050118049084 | 205 mm, Szerokość: 199 mm, Głębokość: 1.5 mm, Materiał |
| Ilość | 1 ST | podstawowy: stal nierdzewna 1.4301 (304), nieobrobiony, srebrny |

Płyty dławnic z trzpieniami uziemiającymi



Integrowanie, rozszerzenie i indywidualizacja:
Uzupełnienie pasujące do każdej aplikacji
Kompletna paleta akcesoriów systemowych nowej serii obudów Klippon® TB umożliwia proste dopasowanie obudów do specyficznych wymagań konkretnej aplikacji.
Płyty kołnierzowe
Płyty kołnierzowe w dwóch materiałach i dwóch grubościach do prostej wymiany wstępnie uzbrajanych płyt kołnierzowych na miejscu.

Ogólne dane zamówieniowe

| | | |
|------------|----------------------------|--|
| Typ | KTB GP 26XX15 CD S4 PE | Wersja |
| Nr zam. | 2023090000 | Klippon TB (Terminal Box), Płytki kołnierzowa, proste, Wysokość: 208 |
| GTIN (EAN) | 4050118403800 | mm, Szerokość: 117 mm, Głębokość: 3 mm, Płytki kołnierzowe: z |
| Ilość | 1 ST | lewej strony, z prawej strony, Materiał podstawowy: stal nierdzewna |
| | | 1.4404, stal nierdzewna 1.4404 (316 L), element polerowany |
| | | elektrolitycznie, srebrny |

KTB QL 262615 S4E4

Weidmüller Interface GmbH & Co. KG
Klingenbergstraße 26
D-32758 Detmold
Germany

www.weidmueller.com

Akcesoria

Płyty dławnic bez trzpieni uziemiających



Integrowanie, rozszerzenie i indywidualizacja:
Uzupełnienie pasujące do każdej aplikacji
Kompletna paleta akcesoriów systemowych nowej serii obudów Klippon® TB umożliwia proste dopasowanie obudów do specyficznych wymagań konkretnej aplikacji.
Płyty kołnierzone
Płyty kołnierzone w dwóch materiałach i dwóch grubościach do prostej wymiany wstępnie uzbrajanych płyt kołnierзовych na miejscu.

Ogólne dane zamówieniowe

| | | |
|------------|----------------------------|--|
| Typ | KTB GP 262615 AB S4 | Wersja |
| Nr zam. | 1280910000 | Klippon TB (Terminal Box), Płyta kołnierзова, proste, Wysokość: 254 |
| GTIN (EAN) | 4050118071511 | mm, Szerokość: 117 mm, Głębokość: 3 mm, Płyty kołnierzone: u |
| Ilość | 1 ST | góry, na dole, Materiał podstawowy: stal nierdzewna 1.4404, element polerowany elektrolitycznie, srebrny |
| Typ | KTB GP 26XX15 CD S4 3MM | Wersja |
| Nr zam. | 1280920000 | Klippon TB (Terminal Box), Płyta kołnierзова, proste, Wysokość: 208 |
| GTIN (EAN) | 4050118071528 | mm, Szerokość: 117 mm, Głębokość: 3 mm, Płyty kołnierzone: z |
| Ilość | 1 ST | lewej strony, z prawej strony, Materiał podstawowy: stal nierdzewna 1.4404, stal nierdzewna 1.4404 (316 L), element polerowany elektrolitycznie, srebrny |

Płyty dławnicowe ze stali nierdzewnej - 6 mm



Integrowanie, rozszerzenie i indywidualizacja:
Uzupełnienie pasujące do każdej aplikacji
Kompletna paleta akcesoriów systemowych nowej serii obudów Klippon® TB umożliwia proste dopasowanie obudów do specyficznych wymagań konkretnej aplikacji.
Płyty kołnierzone
Płyty kołnierzone w dwóch materiałach i dwóch grubościach do prostej wymiany wstępnie uzbrajanych płyt kołnierзовych na miejscu.

Ogólne dane zamówieniowe

| | | |
|------------|----------------------------|--|
| Typ | KTB GP XX2615 AB S4 6MM | Wersja |
| Nr zam. | 1256290000 | Klippon TB (Terminal Box), Płyta kołnierзова, proste, Wysokość: 254 |
| GTIN (EAN) | 4050118093711 | mm, Szerokość: 117 mm, Głębokość: 6 mm, Płyty kołnierzone: u |
| Ilość | 1 ST | góry, na dole, Materiał podstawowy: stal nierdzewna 1.4404, stal nierdzewna 1.4404 (316 L), element polerowany elektrolitycznie, srebrny |
| Typ | KTB GP 26XX15 CD S4 6MM | Wersja |
| Nr zam. | 1256310000 | Klippon TB (Terminal Box), Płyta kołnierзова, proste, Wysokość: 208 |
| GTIN (EAN) | 4050118093728 | mm, Szerokość: 117 mm, Głębokość: 6 mm, Płyty kołnierzone: z |
| Ilość | 1 ST | lewej strony, z prawej strony, Materiał podstawowy: stal nierdzewna 1.4404, element polerowany elektrolitycznie, srebrny |

KTB QL 262615 S4E4

Weidmüller Interface GmbH & Co. KG

Klingenbergstraße 26

D-32758 Detmold

Germany

www.weidmueller.com

Akcesoria

Płyty dławnic z trzpieniami uziemiającymi



Integrowanie, rozszerzenie i indywidualizacja:

Uzupełnienie pasujące do każdej aplikacji

Kompletna paleta akcesoriów systemowych nowej serii obudów Klippon® TB umożliwia proste dopasowanie obudów do specyficznych wymagań konkretnej aplikacji.

Płyty kołnierzowe

Płyty kołnierzowe w dwóch materiałach i dwóch grubościach do prostej wymiany wstępnie uzbrajanych płyt kołnierzowych na miejscu.

Ogólne dane zamówieniowe

| | | |
|------------|----------------------------|---|
| Typ | KTB GP 262615 AB S4 PE | Wersja |
| Nr zam. | 2022930000 | Klippon TB (Terminal Box), Płyta kołnierzowa, proste, Wysokość: 254 |
| GTIN (EAN) | 4050118403824 | mm, Szerokość: 117 mm, Głębokość: 3 mm, Płyty kołnierzowe: u |
| Ilość | 1 ST | góry, na dole, Materiał podstawowy: stal nierdzewna 1.4404, element |
| | | polerowany elektrolitycznie, srebrny |

Stal nierdzewna 1.4301



Integrowanie, rozszerzenie i indywidualizacja:

Uzupełnienie pasujące do każdej aplikacji

Kompletna paleta akcesoriów systemowych nowej serii obudów Klippon® TB umożliwia proste dopasowanie obudów do specyficznych wymagań konkretnej aplikacji.

Osłony przeciwdeszczowe

Osłona przeciwdeszczowa daje perfekcyjną ochronę dodatków obudowy, jeżeli obudowa jest montowana w szczególnie intensywnych strefach klimatycznych, jak np. w strefie intensywnych opadów deszczu lub podwyższonego nasłonecznienia.

Ogólne dane zamówieniowe

| | | |
|------------|----------------------------|--|
| Typ | KTB RNHD 262615 R | Wersja |
| Nr zam. | 1281370000 | Klippon TB (Terminal Box), osłona przeciwdeszczowa, Wysokość: |
| GTIN (EAN) | 4050118072136 | 53.9 mm, Szerokość: 265 mm, Głębokość: 160.5 mm, Materiał |
| Ilość | 1 ST | podstawowy: stal nierdzewna 1.4301, polerowanie lustrzane, srebrny |

Uchwyt etykiety typu



Integrowanie, rozszerzenie i indywidualizacja:

Uzupełnienie pasujące do każdej aplikacji

Kompletna paleta akcesoriów systemowych nowej serii obudów Klippon® TB umożliwia proste dopasowanie obudów do specyficznych wymagań konkretnej aplikacji. Uchwyty tabliczek znamionowych

Dostępne są również wykonywane uchwyty tabliczek znamionowych, umożliwiające przytwierdzenie niezbędnych i dodatkowych tabliczek znamionowych w widocznych miejscach.

KTB QL 262615 S4E4

Weidmüller Interface GmbH & Co. KG
Klingenbergstraße 26
D-32758 Detmold
Germany

www.weidmueller.com

Akcesoria

Ogólne dane zamówieniowe

| | | |
|------------|----------------------------|--|
| Typ | TPSDHA KTB 100X25 S2 2R | Wersja |
| Nr zam. | 1257640000 | Klippon TB (Terminal Box), Uchwyt tabliczki znamionowej, Nitowane, |
| GTIN (EAN) | 4050118070354 | Wysokość: 25 mm, Szerokość: 141 mm, Głębokość: 16.5 mm, |
| Ilość | 1 ST | Materiał podstawowy: stal nierdzewna 1.4301, stal nierdzewna 1.4301 (304), polerowanie lustrzane, srebrny |
| Typ | TPSDHA KTB 130X50 S2 R | Wersja |
| Nr zam. | 1283450000 | Klippon TB (Terminal Box), Uchwyt tabliczki znamionowej, Nitowane, |
| GTIN (EAN) | 4050118073621 | Wysokość: 50 mm, Szerokość: 171 mm, Głębokość: 16.5 mm, |
| Ilość | 1 ST | Materiał podstawowy: stal nierdzewna 1.4301, stal nierdzewna 1.4301 (304), polerowanie lustrzane, srebrny |
| Typ | TPSDHA KTB 70X70M3 S2 R | Wersja |
| Nr zam. | 1279320000 | Klippon TB (Terminal Box), Uchwyt tabliczki znamionowej, Nitowane, |
| GTIN (EAN) | 4050118070101 | Wysokość: 70 mm, Szerokość: 70 mm, Głębokość: 20 mm, Materiał podstawowy: stal nierdzewna 1.4301, stal nierdzewna 1.4301 (304), polerowanie lustrzane, srebrny |
| Ilość | 1 ST | |

Elementy zamykające



Integrowanie, rozszerzenie i indywidualizacja:
Uzupełnienie pasujące do każdej aplikacji
Kompletna paleta akcesoriów systemowych nowej serii obudów Klippon® TB umożliwia proste dopasowanie obudów do specyficznych wymagań konkretnej aplikacji. Systemy zamykania
Do bezpiecznego i prawidłowego zamykania obudów dostępne są różne systemy zamykania. Do obudów Klippon® TB MH kłódka a do obudów Klippon® TB QL najróżniejsze wkłady do zamków.

Ogólne dane zamówieniowe

| | | |
|------------|----------------------------|---|
| Typ | KTB QLH S4 SLS | Wersja |
| Nr zam. | 1191610000 | Klippon TB (Terminal Box), element zamykający, Materiał podstawowy: stal nierdzewna 1.4404, nieobrobiony, srebrny |
| GTIN (EAN) | 4050118137965 | |
| Ilość | 50 ST | |
| Typ | KTB QLL S2 DB3 | Wersja |
| Nr zam. | 1191590000 | Klippon TB (Terminal Box), element zamykający, Materiał podstawowy: stal nierdzewna 1.4301, nieobrobiony, srebrny |
| GTIN (EAN) | 4050118134285 | |
| Ilość | 50 ST | |
| Typ | KTB QLL S2 SLS | Wersja |
| Nr zam. | 1191600000 | Klippon TB (Terminal Box), element zamykający, Materiał podstawowy: stal nierdzewna 1.4301, nieobrobiony, srebrny |
| GTIN (EAN) | 4050118137989 | |
| Ilość | 10 ST | |

Akcesoria

materiał montażowa



Możliwość integracji, rozszerzania i dostosowywania do indywidualnych wymagań - doskonałe akcesoria do wszystkich zastosowań

W pełni ustrukturyzowany asortyment akcesoriów systemowych do nowych obudów z serii Klippon® TB umożliwia łatwe dostosowywanie obudów do specyficznych, indywidualnych wymagań.

Zestawy materiałów montażowych

Zestawy materiałów montażowych pozwalają na szybkie i łatwe mocowanie uchwytów tabliczki znamionowej, uchwytów na dokumenty oraz osłon przeciwdeszczowych.

Celem do mocowania etykiet – SD jest niezbędny do montażu plastikowych identyfikatorów (Trafolyte) lub tabliczek znamionowych. Przy użyciu tego zestawu można zamocować identyfikator lub tabliczkę znamionową bezpośrednio na wieku obudowy. Zestaw do mocowania tabliczki znamionowej został opracowany specjalnie w tym celu. Tylko za pomocą tego zestawu mocującego można zapewnić, że w obudowie nie powstaną żadne miejsca przecieków i uniknąć uszkodzenia tabliczki. Uniwersalny zestaw do mocowania – TPSD został opracowany, aby umożliwić bezpieczny i szybki montaż np. uchwytów na tabliczki znamionowe, osłon przeciwdeszczowych, kieszeni na dokumenty. Stosując zestaw do mocowania można zminimalizować, o ile nie całkowicie wykluczyć, ryzyko wycieków.

Ogólne dane zamówieniowe

| | | |
|------------|----------------------------|---|
| Typ | SD FIXING SET | Wersja |
| Nr zam. | 1285200000 | Klippon TB (Terminal Box), Zestaw do mocowania płytek |
| GTIN (EAN) | 4050118075472 | identyfikacyjnych, Wysokość: 12 mm, Szerokość: 12 mm, |
| Ilość | 1 ST | Głębokość: 16.4 mm, Materiał podstawowy: Stal nierdzewna |
| | | niskowęglowa, nieobrobiony, srebrny |
| Typ | TPSD FIXING SET KTB | Wersja |
| Nr zam. | 1252190000 | Klippon TB (Terminal Box), Zestaw zamocowań do tabliczek |
| GTIN (EAN) | 4050118043969 | znamionowych, Materiał podstawowy: stal nierdzewna, nieobrobiony, |
| Ilość | 20 ST | srebrny |

uchwyt na dokumenty



Możliwość integracji, rozszerzania i dostosowywania do indywidualnych wymagań - doskonałe akcesoria do wszystkich zastosowań

W pełni ustrukturyzowany asortyment akcesoriów systemowych do nowych obudów z serii Klippon® TB umożliwia łatwe dostosowywanie obudów do specyficznych, indywidualnych wymagań.

Uchwyty na dokumenty

Uchwyty na dokumenty do prawidłowego przechowywania dokumentów w obudowie.

KTB QL 262615 S4E4

Weidmüller Interface GmbH & Co. KG
Klingenbergstraße 26
D-32758 Detmold
Germany

www.weidmueller.com

Akcesoria

Ogólne dane zamówieniowe

| | | |
|------------|----------------------------|---|
| Typ | DOHA KTB A6 S2 R | Wersja |
| Nr zam. | 1252780000 | Klippon TB (Terminal Box), uchwyt na dokumenty, Nitowane, |
| GTIN (EAN) | 4050118045512 | Wysokość: 110 mm, Szerokość: 130 mm, Głębokość: 20 mm, |
| Ilość | 1 ST | Materiał podstawowy: stal nierdzewna 1.4301, stal nierdzewna 1.4301 (304), polerowanie lustrzane, srebrny |

Trzpień uziemiający



Integrowanie, rozszerzenie i indywidualizacja:
Uzupełnienie pasujące do każdej aplikacji
Kompletna paleta akcesoriów systemowych nowej serii obudów Klippon® TB umożliwia proste dopasowanie obudów do specyficznych wymagań konkretnej aplikacji.
Bolce uziemiające
Bolce uziemiające do wymiany kompletnego elementu konstrukcyjnego, w dwóch wariantach - z mosiądzu i stali nierdzewnej.

Ogólne dane zamówieniowe

| | | |
|------------|----------------------------|---|
| Typ | PEBZ M10 KTB BR SET | Wersja |
| Nr zam. | 1192680000 | Klippon TB (Terminal Box), Trzpień uziemiający, inne, Wysokość: 21 mm, Szerokość: 21 mm, Głębokość: 48.7 mm, Materiał podstawowy: mosiądz, nieobrobiony, srebrny |
| GTIN (EAN) | 4032248974641 | |
| Ilość | 1 ST | |
| Typ | PEBZ M10 KTB S4 SET | Wersja |
| Nr zam. | 1192690000 | Klippon TB (Terminal Box), Trzpień uziemiający, inne, Wysokość: 21 mm, Szerokość: 21 mm, Głębokość: 48.7 mm, Materiał podstawowy: stal nierdzewna 1.4404 (316 L), nieobrobiony, srebrny |
| GTIN (EAN) | 4032248974658 | |
| Ilość | 1 ST | |

Taśma uziemiająca

Pełny przegląd akcesoriów systemowych do nowego systemu Klippon® Nowe obudowy z serii TB umożliwiają łatwe dostosowywanie obudów do specyficznych, indywidualnych wymagań. Dostępne są następujące opcje:
Komponenty zamykające Uchwyty na dokumenty
Bolce uziemiający Płyty kołnierzowe Materiały montażowe Płytki montażowe Osłony przeciwdeszczowe
Element dystansowy Szyny zaciskowe Uchwyt tabliczki znamionowej

Ogólne dane zamówieniowe

| | | |
|------------|----------------------------|---|
| Typ | PECD WIRE 6/200/D6 SET | Wersja |
| Nr zam. | 2475490000 | Klippon TB (Terminal Box), Taśma uziemiająca, Śrubowe, Materiał podstawowy: Stal, zielony / żółty |
| GTIN (EAN) | 4050118487206 | |
| Ilość | 1 ST | |

KTB QL 262615 S4E4

Weidmüller Interface GmbH & Co. KG

Klingenbergstraße 26

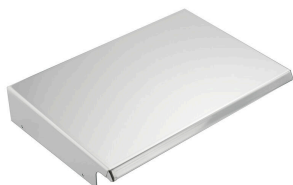
D-32758 Detmold

Germany

www.weidmueller.com

Akcesoria

Stal nierdzewna 1.4404 (316L)



Integrowanie, rozszerzenie i indywidualizacja:
 Uzupełnienie pasujące do każdej aplikacji
 Kompletna paleta akcesoriów systemowych nowej serii obudów Klippon® TB umożliwia proste dopasowanie obudów do specyficznych wymagań konkretnej aplikacji.
 Osłony przeciwdeszczowe
 Osłona przeciwdeszczowa daje perfekcyjną ochronę dodatków obudowy, jeżeli obudowa jest montowana w szczególnych strefach klimatycznych, jak np. w strefie intensywnych opadów deszczu lub podwyższonego nasłonecznienia.

Ogólne dane zamówieniowe

| | | |
|------------|----------------------------|--|
| Typ | KTB RNHD 262615 S4E R | Wersja |
| Nr zam. | 1314100000 | Klippon TB (Terminal Box), osłona przeciwdeszczowa, Wysokość: |
| GTIN (EAN) | 4050118117455 | 53.9 mm, Szerokość: 265 mm, Głębokość: 160.5 mm, Materiał |
| Ilość | 1 ST | podstawowy: stal nierdzewna 1.4404 (316 L), element polerowany elektrolitycznie, srebrny |

Głębokość 7,5 mm



Integracja, rozwój i specjalizacja: idealne zalety dla każdej aplikacji
 Stabilna struktura akcesoriów systemowych dla nowego systemu Klippon® Obudowy serii Klippon® TB umożliwiają łatwe dostosowywanie obudów do specyficznych, indywidualnych wymagań każdej aplikacji.
 Szyny zaciskowe
 Nasza oferta obejmuje szyny montażowe w dwóch wielkościach, przystosowanych do mocowania szyn DIN (np. elektronika, styki).

Ogólne dane zamówieniowe

| | | |
|------------|----------------------------|--|
| Typ | TS35X7.5 ST KTB2626 VER | Wersja |
| Nr zam. | 8000006709 | Szyna nośna, TS 35, TS 35 x 7.5, Szerokość: 205 mm, bez otworu |
| GTIN (EAN) | 4050118652826 | podłużnego, Stal, ocynkowane galwanicznie i pasywowane |
| Ilość | 20 ST | |
| Typ | TS35X7.5 ST KTB3526 HOR | Wersja |
| Nr zam. | 8000006721 | Szyna nośna, TS 35, TS 35 x 7.5, Szerokość: 199 mm, bez otworu |
| GTIN (EAN) | 4050118652895 | podłużnego, Stal, ocynkowany, chromowany |
| Ilość | 20 ST | |

Akcesoria

Płytki montażowe



Płytki montażowe z otworami lub bez otworów, umożliwiające montaż szyn montażowych DIN zarówno podłużnie, jak i poprzecznie, a także montaż komponentów bezpośrednio na płytce montażowej.

Ogólne dane zamówieniowe

| | | |
|------------|----------------------------|--|
| Typ | GFSC M5X10 TX20 SET | Wersja |
| Nr zam. | 1274150000 | Klippon EB (Essential Box), Śruba mocująca, Wysokość: 13.3 mm, |
| GTIN (EAN) | 4050118063820 | Szerokość: 8.5 mm, Głębokość: 8.5 mm, Materiał podstawowy: stal, |
| Ilość | 1 ST | ocynkowana, ocynkowane galwanicznie i pasywowane, srebrny |

Głębokość 15 mm



Integracja, rozwój i specjalizacja: idealne zalety dla każdej aplikacji

Stabilna struktura akcesoriów systemowych dla nowego systemu Klippon® Obudowy serii Klippon® TB umożliwiają łatwe dostosowywanie obudów do specyficznych, indywidualnych wymagań każdej aplikacji. Szyny zaciskowe
Nasza oferta obejmuje szyny montażowe w dwóch wielkościach, przystosowanych do mocowania szyn DIN (np. elektronika, styki).

Ogólne dane zamówieniowe

| | | |
|------------|----------------------------|--|
| Typ | TS35X15 ST KTB2626 VER | Wersja |
| Nr zam. | 8000073110 | Szyna nośna, TS 35, TS 35 x 15, Szerokość: 205 mm, bez otworu podłużnego, Stal, ocynkowane galwanicznie i pasywowane |
| GTIN (EAN) | 4064675340607 | |
| Ilość | 20 ST | |
| Typ | TS35X15 ST KTB3526 HOR | Wersja |
| Nr zam. | 8000073113 | Szyna nośna, TS 35, TS 35 x 15, Szerokość: 199 mm, bez otworu podłużnego, Stal, ocynkowane galwanicznie i pasywowane |
| GTIN (EAN) | 4064675340669 | |
| Ilość | 20 ST | |

Akcesoria

materiał montażowa



Możliwość integracji, rozszerzania i dostosowywania do indywidualnych wymagań - doskonałe akcesoria do wszystkich zastosowań

W pełni ustrukturyzowany asortyment akcesoriów systemowych do nowych obudów z serii Klippon® TB umożliwia łatwe dostosowywanie obudów do specyficznych, indywidualnych wymagań.

Zestawy materiałów montażowych

Zestawy materiałów montażowych pozwalają na szybkie i łatwe mocowanie uchwytów tabliczki znamionowej, uchwytów na dokumenty oraz osłon przeciwdeszczowych.

Celem do mocowania etykiet – SD jest niezbędny do montażu plastikowych identyfikatorów (Trafolyte) lub tabliczek znamionowych. Przy użyciu tego zestawu można zamocować identyfikator lub tabliczkę znamionową bezpośrednio na wieku obudowy. Zestaw do mocowania tabliczki znamionowej został opracowany specjalnie w tym celu. Tylko za pomocą tego zestawu mocującego można zapewnić, że w obudowie nie powstaną żadne miejsca przecieków i uniknąć uszkodzenia tabliczki. Uniwersalny zestaw do mocowania – TPSD został opracowany, aby umożliwić bezpieczny i szybki montaż np. uchwytów na tabliczki znamionowe, osłon przeciwdeszczowych, kieszeni na dokumenty. Stosując zestaw do mocowania można zminimalizować, o ile nie całkowicie wykluczyć, ryzyko wycieków.

Ogólne dane zamówieniowe

| | | |
|------------|---------------------------|---|
| Typ | FKSC M6X8 D9/SW3 | Wersja |
| Nr zam. | 064260000 | Klippon TB (Terminal Box), Śruba mocująca, Materiał podstawowy: |
| GTIN (EAN) | 4008190058258 | Stal |
| Ilość | 50 ST | |