

## AP 100 D BK 9011

Weidmüller Interface GmbH &amp; Co. KG

Klingenbergstraße 26

D-32758 Detmold

Germany

www.weidmueller.com



Profil RS 100 oferuje elastyczne rozwiązanie spełniające potrzeby montażowe, ponieważ możliwe jest zastosowanie zarówno montażu na szynie DIN i montażu ściennego. Ta wszechstronność ułatwia integrację z różnymi otoczeniami i aplikacjami. Obudowę można wykorzystać w normie Eurocard PCB.

Profil można ciąć do rozmiaru, dzięki czemu można go precyzyjnie dostosować do specyficznych wymagań. W przypadku szczególnie ciężkich komponentów można zastosować dodatkowe nóżki blokujące, aby poprawić stateczność, a tym samym zwiększyć bezpieczeństwo instalacji.

Kolejną praktyczną funkcją jest opcja użycia profilu ostrońowego do ochrony dużych komponentów.

## Ogólne dane zamówieniowe

|            |   |
|------------|---|
| Wersja     | Płyta zamykająca, RS 100 czarny, Bezpośrednie mocowanie płyty zamykającej po obu stronach, Szerokość: 22 mm |
| Nr zam.    | <a href="#">1189870000</a>  |
| Typ        | AP 100 D BK 9011  |
| GTIN (EAN) | 4050118159936   |
| Ilość      | 20 szt.   |

## AP 100 D BK 9011

**Weidmüller Interface GmbH & Co. KG**  
 Klingenbergstraße 26  
 D-32758 Detmold  
 Germany

www.weidmueller.com

## Dane techniczne

## Dopuszczenia

|      |        |
|------|--------|
| ROHS | Zgodny |
|------|--------|

## Wymiary i masa

|            |          |                  |             |
|------------|----------|------------------|-------------|
| Głębokość  | 21.9 mm  | Głębokość (cale) | 0.8622 inch |
| Wysokość   | 108.2 mm | Wysokość (cale)  | 4.2598 inch |
| Szerokość  | 22 mm    | Szerokość (cale) | 0.8661 inch |
| Masa netto | 6.8 g    |                  |             |

## Zgodność produktu z wymogami środowiska naturalnego

|                                   |                          |
|-----------------------------------|--------------------------|
| Status zgodności z dyrektywą RoHS | Zgodne, bez wyłączenia   |
| REACH SVHC                        | Bez SVHC powyżej 0,1 wt% |

## Dane materiałowe

|                               |       |                                       |              |
|-------------------------------|-------|---------------------------------------|--------------|
| Klasa palności wg UL 94       | V-0   | Materiał izolacyjny                   | PA 66        |
| grupa materiałów izolacyjnych | I     | Powierzchnia                          | nieobrobiony |
| Materiał podstawowy           | PA 66 | Porównywalny wskaźnik śledzenia (CTI) | 600 ≤ CTI    |

## Dane ogólne

|                          |          |                     |                      |
|--------------------------|----------|---------------------|----------------------|
| Barwny                   | czarny   | Stopień ochrony     | IP20 po zamontowaniu |
| Tabela kolorów (podobny) | RAL 9011 | możliwość zalewania | Nie                  |

## Klasyfikacje

|             |             |             |             |
|-------------|-------------|-------------|-------------|
| ETIM 8.0    | EC001031    | ETIM 9.0    | EC002779    |
| ETIM 10.0   | EC002779    | ECLASS 14.0 | 27-19-06-02 |
| ECLASS 15.0 | 27-19-06-02 |             |             |

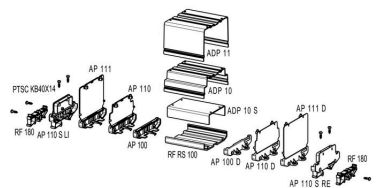
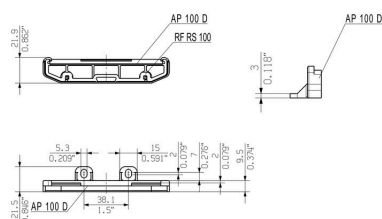
## AP 100 D BK 9011

**Weidmüller Interface GmbH & Co. KG**  
Klingenbergstraße 26  
D-32758 Detmold  
Germany

## Rysunki

[www.weidmueller.com](http://www.weidmueller.com)

DIRECT MOUNTING  
FOR BOTH SIDES (RIGHT AND LEFT)

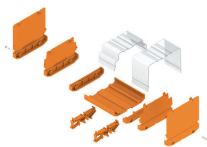


**AP 100 D BK 9011****Weidmüller Interface GmbH & Co. KG**

Klingenbergstraße 26

D-32758 Detmold

Germany

[www.weidmueller.com](http://www.weidmueller.com)**Akcesoria****RS 100 - obudowa profilu**

Profil RS 100 oferuje elastyczne rozwiązanie spełniające potrzeby montażowe, ponieważ możliwe jest zastosowanie zarówno montażu na szynie DIN i montażu ściennego. Ta wszechstronność ułatwia integrację z różnymi otoczeniami i aplikacjami. Obudowę można wykorzystać w normie Eurocard PCB.

Profil można ciąć do rozmiaru, dzięki czemu można go precyzyjnie dostosować do specyficznych wymagań. W przypadku szczególnie ciężkich komponentów można zastosować dodatkowe nóżki blokujące, aby poprawić stateczność, a tym samym zwiększyć bezpieczeństwo instalacji.

Kolejną praktyczną funkcją jest opcja użycia profilu osłonowego do ochrony dużych komponentów.

**Ogólne dane zamówieniowe**

|            |                            |  |
|------------|----------------------------|--|
| Typ        | PTSC KB40X14               | Wersja   |
| Nr zam.    | <a href="#">4019420000</a> | Śruba mocująca (terminal), 0.00 mm, Stal, Głębokość: 7 mm, |
| GTIN (EAN) | 4008190243029              | Szerokość: 16.9 mm, Wysokość: 7 mm                         |
| Ilość      | 100 ST                     |  |