

**PRV 16 SW 35X7.5 WS/RT****Weidmüller Interface GmbH & Co. KG**

Klingenbergstraße 26

D-32758 Detmold

Germany

www.weidmueller.com

**Zdjęcie produktu**

Bloki zacisków z technologią PUSH IN do komunikacji sygnałowej (PRV) z maksymalnie 16 poziomami przyłączy są specjalnie zaprojektowane, aby spełnić wymagania dla okablowania sygnałów inicjatora i elementu wykonawczego w inżynierii procesów sterowania. Zoptymalizowana konstrukcja gwarantuje oszczędność miejsca nawet do 50 procent w obudowie. A unikatowy kształt szyn prądowych (kształt litery V) zapewnia niezmiennie niskie rezystancje stykowe.

**Ogólne dane zamówieniowe**

Wersja	Seria P, Rozdzielacz krosujący, Przekrój pomiarowy: 1.5 mm <sup>2</sup> , liczba poziomów: 16, liczba przyłączy: 64, Barwny: czarny, kolor elementów uruchamiających: biało-czerwony, TS 35 x 7.5
Nr zam.	<a href="#">1173710000</a>
Typ	PRV 16 SW 35X7.5 WS/RT
GTIN (EAN)	4032248966202
Ilość	20 szt.

## PRV 16 SW 35X7.5 WS/RT

Weidmüller Interface GmbH &amp; Co. KG

Klingenbergstraße 26

D-32758 Detmold

Germany

www.weidmueller.com

## Dane techniczne

## Dopuszczenia

Atesty



ROHS Zgodny

UL File Number Search [Witryna UL](#)

Nr certyfikatu (cURus) E60693

## Wymiary i masa

Głębokość	106 mm	Głębokość (cale)	4.1732 inch
Wysokość	225 mm	Wysokość (cale)	8.8582 inch
Szerokość	9.2 mm	Szerokość (cale)	0.3622 inch
Masa netto	121.3 g		

## Temperatury

Temperatura magazynowania	-25 °C...55 °C	Temperatura otoczenia	-5 °C...40 °C
długotrwała temperatura użytkowa, min. -50 °C		długotrwała temperatura użytkowa, maks.	130 °C

## Zgodność produktu z wymogami środowiska naturalnego

Status zgodności z dyrektywą RoHS	Zgodne, bez wyłączenia
REACH SVHC	Bez SVHC powyżej 0,1 wt%

## Informacje ogólne

Liczba biegunów	16	przekrój przyłączeniowy przewodu AWG, AWG 16 maks.	
przekrój przyłącza przewodu AWG, min.	AWG 24	Normy	IEC 60947-7-1
Szyba montażowa	TS 35 x 7.5		

## dalsze dane techniczne

wersja przetestowana pod kątem eksplozji	Nie	rodzaj montażu	wciskany
--	-----	----------------	----------

## dane tworzywa

Materiał podstawowy	Poliwęglan	tworzywo elementu uruchamiającego	PBT
Barwny	czarny	kolor elementów uruchamiających	biało-czerwony
Klasa palności wg UL 94	V-0		

## dane znamionowe

Przekrój pomiarowy	1.5 mm <sup>2</sup>	Napięcie znamionowe	250 V
Znamionowe napięcie stałe	250 V	Znamionowe natężenie prądu	6 A
Prąd przy maksymalnym oprowadowaniu	11 A	Normy	IEC 60947-7-1
Rezystancja objętościowa wg IEC 60947-7-x	1.83 mΩ	Znamionowe napięcie udarowe	4 kV
Moc stratna zgodnie z wymaganiami IEC 60947-7-x	0.56 W	Kategoria przepięciowa	III
Stopień zanieczyszczenia	3		

## PRV 16 SW 35X7.5 WS/RT

Weidmüller Interface GmbH &amp; Co. KG

Klingenbergstraße 26

D-32758 Detmold

Germany

www.weidmueller.com

## Dane techniczne

## dane znamionowe wg CSA

Maks. przekrój przewodu (CSA)	16 AWG	Nr certyfikatu (CSA)	200039-2406089
Napięcie rozm. B (CSA)	300 V	Prąd Gr B (CSA)	1 A
Napięcie rozm. D (CSA)	300 V	Prąd Gr D (CSA)	1 A
Min. przekrój przewodu (CSA)	26 AWG		

## dane znamionowe wg UL

Napięcie rozm. B (cURus)	300 V	Napięcie rozm. D (cURus)	300 V
Maks. przekrój przewodu (cURus)	16 AWG	Nr certyfikatu (cURus)	E60693
Min. przekrój przewodu (cURus)	26 AWG	Prąd rozm. B (cURus)	1 A
Prąd rozm. D (cURus)	1 A		

## parametry systemu

Wykonanie	Złącze PUSH IN, wolne z jednej strony	niezbędna płyta zamykająca	Tak
Liczba potencjałów	16	liczba poziomów	16
liczba zacisków na poziomie	4	Liczba potencjałów w rzędzie	16
poziomy wewnętrznie zmostkowane	Nie	Przyłącze PE	Nie
Szyba montażowa	TS 35 x 7.5		

## przewody zaciskane (złącze wymiarowane)

przekrój przyłączeniowy przewodu AWG, AWG 16 maks.		kierunek podłączenia	ukośnie
Długość odizolowania	10 mm	Rodzaj przyłącza	PUSH IN
liczba przyłączy	64	Zakres zaciskania, maks.	1.5 mm <sup>2</sup>
Zakres zaciskania, min.	0.13 mm <sup>2</sup>	Wielkość ostrza	0,6 x 3,5 mm
przekrój przyłącza przewodu AWG, min. AWG 24		Przekrój przyłącza przewodu, cienki przewód wielodrutowy z tulejkami kablowymi DIN 46228/4, maks.	1.5 mm <sup>2</sup>
Przekrój przyłącza przewodu, cienki przewód wielodrutowy z tulejkami kablowymi DIN 46228/4, min.	0.13 mm <sup>2</sup>	Przekrój przyłącza przewodu, cienki przewód wielodrutowy z tulejkami kablowymi DIN 46228/1, maks.	1.5 mm <sup>2</sup>
Przekrój przyłącza przewodu, cienki przewód wielodrutowy z tulejkami kablowymi DIN 46228/1, min.	0.13 mm <sup>2</sup>	Przekrój przyłącza przewodu, z cienkiego 1.5 mm <sup>2</sup> drutu, maks.	
Przekrój przyłącza przewodu, cienki przewód wielodrutowy, min.	0.13 mm <sup>2</sup>	Maks. przekrój przyłącza, przewód wielodrutowy, maks.	1.5 mm <sup>2</sup>
Maks. przekrój przyłącza, przewód wielodrutowy, min.	0.13 mm <sup>2</sup>	Przekrój przyłącza przewodów, przewód jednodrutowy, maks.	1.5 mm <sup>2</sup>
Przekrój przyłącza przewodów, przewód jednodrutowy, min.	0.13 mm <sup>2</sup>		

## Klasyfikacje

ETIM 8.0	EC000897	ETIM 9.0	EC000897
ETIM 10.0	EC000897	ECLASS 14.0	27-25-01-05
ECLASS 15.0	27-25-01-05		

**Rysunki**



## PRV 16 SW 35X7.5 WS/RT

**Weidmüller Interface GmbH & Co. KG**  
Klingenbergstraße 26  
D-32758 Detmold  
Germany

www.weidmueller.com

## Akcesoria

## Mostek poprzeczny do gniazda ze złączem PUSH-IN

Połączenia krzyżowe dla gniazd w RIDERSERIES RCI.



## Ogólne dane zamówieniowe

Typ	SRC-I QV P	Wersja	
Nr zam.	<a href="#">8870840000</a>	RIDERSERIES RCI, łącznik poprzeczny	
GTIN (EAN)	4032248631681		
Ilość	10 ST		

## Akcesoria



Kompleksowe akcesoria oferty Klippon® Connect są idealnie dopasowane, aż do najdrobniejszego szczegółu. Ułatwia to montaż przy zachowaniu wymaganych norm

## Ogólne dane zamówieniowe

Typ	TW PRV16	Wersja	
Nr zam.	<a href="#">1173630000</a>	Seria P, Płytki separacyjna, szary, 2 mm, bez opisu	
GTIN (EAN)	4032248966127		
Ilość	10 ST		
Typ	TW PRV16 0-15	Wersja	
Nr zam.	<a href="#">1230130000</a>	Seria P, Płytki separacyjna, szary, 2 mm, opis 0-15, poziomo	
GTIN (EAN)	4050118013825		
Ilość	10 ST		
Typ	TW PRV16 1-16	Wersja	
Nr zam.	<a href="#">1230120000</a>	Seria P, Płytki separacyjna, szary, 2 mm, opis 1-16, poziomo	
GTIN (EAN)	4050118013924		
Ilość	10 ST		
Typ	TW PRV16 A-P	Wersja	
Nr zam.	<a href="#">1230140000</a>	Seria P, Płytki separacyjna, szary, 2 mm, opis A-P, poziomo	
GTIN (EAN)	4050118013757		
Ilość	10 ST		

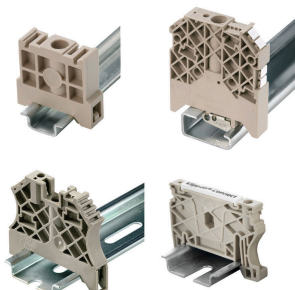
## PRV 16 SW 35X7.5 WS/RT

**Weidmüller Interface GmbH & Co. KG**  
Klingenbergstraße 26  
D-32758 Detmold  
Germany

www.weidmuller.com

## Akcesoria

## Trzymacz



Aby zagwarantować trwale bezpieczne osadzenie w szynie nośnej i zapobiec wypadnięciu, Weidmüller wprowadził do programu końcówki kątowe. Dostępne są wersje ze śrubą i bezśrubowe. Na trzymaczach można umieszczać oznaczniki, również dla oznaczeń grupowych. Istnieje też możliwość mocowania wtyczek kontrolnych.

## Ogólne dane zamówieniowe

Typ	WEW 35/1 SW	Wersja
Nr zam.	<a href="#">1162600000</a>	Wspornik końcowy, czarny, TS 35, V-2, Wemid, Szerokość: 12 mm,
GTIN (EAN)	4032248972630	100 °C
Ilość	50 ST	

## Akcesoria



Kompleksowe akcesoria oferty Klippon® Connect są idealnie dopasowane, aż do najdrobniejszego szczegółu. Ułatwia to montaż przy zachowaniu wymaganych norm

## Ogólne dane zamówieniowe

Typ	BZT PRV16 BL 35X7.5	Wersja
Nr zam.	<a href="#">1267940000</a>	Seria P, Element do umieszczenia oznakowania, niebieski, liczba poziomów: 16, TS 35 x 7.5
GTIN (EAN)	4032248112838	
Ilość	20 ST	
Typ	BZT PRV16 SW 35X7.5	Wersja
Nr zam.	<a href="#">1173550000</a>	Seria P, Element do umieszczenia oznakowania, czarny, liczba poziomów: 16, TS 35 x 7.5
GTIN (EAN)	4032248966219	
Ilość	20 ST	

## PRV 16 SW 35X7.5 WS/RT

Weidmüller Interface GmbH &amp; Co. KG

Klingenbergstraße 26

D-32758 Detmold

Germany

www.weidmueller.com

## Akcesoria

## neutralna



Oznaczniki WS idealnie pasują do złączek z serii W. Dzięki kompatybilności systemowej, szyldy WS można też mocować na produktach z serii I oraz serii Z. Duże powierzchnie opisowe pozwalają nie tylko na używanie długich ciągów znaków, lecz również na rozbięcie opisu na kilka linijek.

Oznaczniki WS idealnie nadają się do etykiet z długimi, indywidualnie tworzonymi ciągami znaków. Sprawdzony format MultiCard umożliwia wykonanie wydruku drukarką PrintJet Connect lub systemem typu Plotter.

Mogą być umieszczone na taśmie lub pojedynczo. Oznaczniki w sprawdzonym formacie MultiCard. Do nadruku na zamówienie: Prosimy o przesłanie pliku z oprogramowaniem etykietującym M-Print PRO lub M-Print PRO Online (bez instalacji) zgodnie z naszymi specyfikacjami etykietowania.

## Ogólne dane zamówieniowe

Typ	WS 7.8/9.2 PLUS MC NE GR	Wersja
Nr zam.	<a href="#">1208970000</a>	WS, Znakowanie zacisków, 7.8 x 9.2 mm, Raster w mm (P): 9.20
GTIN (EAN)	4032248990092	Weidmueller, szary
Ilość	360 ST	

## Uchwyt znaczników



Uchwyty oznaczników oferują możliwość dodatkowego montażu standardowych oznaczników o rozstawie 5 lub 5,1 mm. Uchwyty kątowe mogą być opcjonalnie łączone zatrzaskowo i mogą być montowane we wszystkich standardowych kanałach znakowania modułowych listew zaciskowych Klippon® Connect. Pasujące typy oznaczników można znaleźć w odpowiednich akcesoriach uchwytu oznacznika.

## Ogólne dane zamówieniowe

Typ	BZT 1 WS 10/5	Wersja
Nr zam.	<a href="#">1805490000</a>	Akcesoria, Element do umieszczenia oznakowania
GTIN (EAN)	4032248270231	
Ilość	100 ST	
Typ	BZT 1 ZA WS 10/5	Wersja
Nr zam.	<a href="#">1805520000</a>	Akcesoria, Element do umieszczenia oznakowania
GTIN (EAN)	4032248270248	
Ilość	100 ST	

## PRV 16 SW 35X7.5 WS/RT

**Weidmüller Interface GmbH & Co. KG**  
Klingenbergstraße 26  
D-32758 Detmold  
Germany

[www.weidmueller.com](http://www.weidmueller.com)

## Akcesoria

### Wkrętaki z końcówką płaską



Wkrętak do śrub rowkowych z końcówką okrągłą, SD  
DIN 5265, ISO 2380/2, uchwyt zgodny z DIN 5264, ISO  
2380/1, końcówka Chrom Top, rękojeść SoftFinish

### Ogólne dane zamówieniowe

Typ	SDS 0.4X2.0X60	Wersja
Nr zam.	<a href="#">2749260000</a>	Wkrętak, Szerokość końcówki (B): 2 mm, Długość końcówki: 60 mm,
GTIN (EAN)	4050118895537	Grubość końcówki (A): 0.4 mm
Ilość	1 ST	