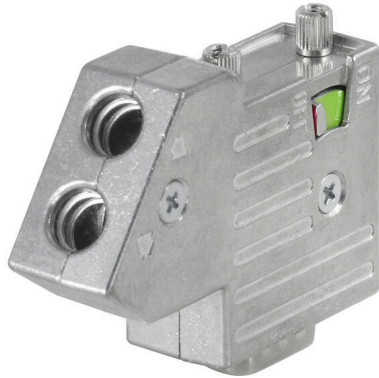


PB-DP SUB-D ZF35TERM

Weidmüller Interface GmbH & Co. KG
Klingenbergstraße 26
D-32758 Detmold
Germany

www.weidmueller.com

Rzeczywisty wygląd może różnić się od przedstawionego na ilustracji.



Obecnie często spotykane jest zapotrzebowanie na niestandardowe długości kabli. Aby sprostać temu wymaganiu, Weidmüller oferuje szeroki zakres złącz wtykowych do swobodnego konfekcjonowania.

Ogólne dane zamówieniowe

Wersja	SUB-D
Nr zam.	1173220000
Typ	PB-DP SUB-D ZF35TERM
GTIN (EAN)	4032248965793
Ilość	1 szt.

PB-DP SUB-D ZF35TERM

Weidmüller Interface GmbH & Co. KG

Klingenbergstraße 26

D-32758 Detmold

Germany

www.weidmueller.com

Dane techniczne

Dopuszczenia

ROHS Zgodny

Wymiary i masa

Głębokość	16.8 mm	Głębokość (cale)	0.6614 inch
Wysokość	64.6 mm	Wysokość (cale)	2.5433 inch
Szerokość	46 mm	Szerokość (cale)	1.811 inch
Masa netto	94 g		

Temperatury

Wilgotność Maks. 75% w temp. +25°C, niekondensujące

Zgodność produktu z wymogami środowiska naturalnego

Status zgodności z dyrektywą RoHS	Zgodne, z wyłączeniem
Wyłączenie RoHS (w przypadkach, w których ma to zastosowanie / jest znane)	6a1
REACH SVHC	Lead 7439-92-1
SCIP	3cc1d9b1-0f2a-47ed-a501-ddcfcfaaf625

Specyfikacje techniczne złącza D-SUB

moment dokręcający	0.3 Nm	Podstawowy materiał obudowy	ZnAl
Wilgotność	Maks. 75% w temp. +25°C, niekondensujące	Stopień ochrony	IP30
Cykle wpinania	≥ 200	szybkość transmisji danych	12 MBit/s
kąt odejścia	35°	Dostępny rezystor końcowy	Tak
Interfejs magistrali	Wtyk SUB-D, 9-biegunowy, Pin	Złącze wtykowe i przypisanie pinów	Zgodnie ze specyfikacją PROFIBUS
ryglowanie	UNC4-40	Zakres temperatury obudowy	-20...+70 ° C
Magistrala, interfejs kabla	Złącze sprężynowe	Interfejs programistyczny	Nie

Klasyfikacje

ETIM 8.0	EC001132	ETIM 9.0	EC001132
ETIM 10.0	EC001132	ECLASS 14.0	27-44-03-02
ECLASS 15.0	27-44-03-22		

PB-DP SUB-D ZF35TERM

Weidmüller Interface GmbH & Co. KG
 Klingenbergstraße 26
 D-32758 Detmold
 Germany

Rysunki

www.weidmueller.com

Schemat połączeń

