

SAI-M23-KSC-L-0.75-2.5

Weidmüller Interface GmbH & Co. KG
Klingenbergstraße 26
D-32758 Detmold
Germany

www.weidmueller.com

Rzeczywisty wygląd może różnić się od przedstawionego na ilustracji.



Okrągłe wtyki M23 cechuje się dużą liczbą cykli łączenia, dużą obciążalnością prądową oraz dużą gęstością upakowania przy minimalnych wymiarach. Obudowy, wkładki oraz styki zaprasowywane trzeba zamawiać oddzielnie.

Ogólne dane zamówieniowe

Wersja	Sensor/Actuator plug-in connector, Crimp contact
Nr zam.	1170400000
Typ	SAI-M23-KSC-L-0.75-2.5
GTIN (EAN)	4032248962365
Ilość	50 szt.

SAI-M23-KSC-L-0.75-2.5

Weidmüller Interface GmbH & Co. KG
Klingenbergstraße 26
D-32758 Detmold
Germany

www.weidmueller.com

Dane techniczne

Dopuszczenia

Atesty



ROHS	Zgodny
UL File Number Search	Witryna UL
Nr certyfikatu (UR)	E344862

Wymiary i masa

Długość	25.1 mm	Długość (cale)	0.9882 inch
Masa netto	0.9 g		

Zgodność produktu z wymogami środowiska naturalnego

Status zgodności z dyrektywą RoHS	Zgodne, z wyłączeniem
Wyłączenie RoHS (w przypadkach, w których ma to zastosowanie / jest znane)	6c
REACH SVHC	Lead 7439-92-1
SCIP	1c533b66-fcff-4da5-b89f-fd55fbf5cb55

Dane techniczne adaptowalnych złączy wtykowych

Powierzchnia styku	połączany	Rodzaj przyłącza	Przyłącze zagniatane
Opór izolacji	> 1010 Ω	Materiał styków	stop miedzi i cynku
Przekrój przyłącza przewodu, maks.	2.5 mm ²	Przekrój przyłącza przewodu, min.	0.75 mm ²
Cykle wpinania	> 1000	Rodzaj styku	Złącze męskie

Ustawienia re. SAI M23 Narzędzie zaciskowe

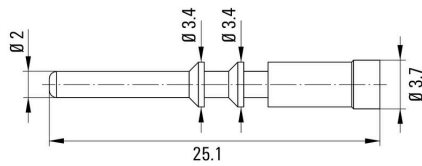
Ustawienia dotyczące narzędzia do zaciskania SAI M23	Narzędzie zaciskowe	1	
	Pozycja lokatora	7	
	Zacisk styku	Styk zaciskany mocy 2 mm	
	Crimping mandrel adjustment acc. to mm ²	przekrój przewodu	0.75 mm ²
		Regulacja tulei zaciskowej	1.3
		przekrój przewodu	1.00 mm ²
		Regulacja tulei zaciskowej	1.4
		przekrój przewodu	1.50 mm ²
		Regulacja tulei zaciskowej	1.55
przekrój przewodu		2.50 mm ²	
Regulacja tulei zaciskowej		1.7	

Klasyfikacje

ETIM 8.0	EC000796	ETIM 9.0	EC000796
ETIM 10.0	EC000796	ECLASS 14.0	27-44-02-92
ECLASS 15.0	27-44-02-92		

Rysunki

Rysunek



SAI-M23-KSC-L-0.75-2.5

Weidmüller Interface GmbH & Co. KG
Klingenbergstraße 26
D-32758 Detmold
Germany

www.weidmueller.com

Akcesoria

...do M23



Firma Weidmüller oferuje szeroki wybór narzędzi i akcesoriów do kabli czujnik-siłownik.

Ogólne dane zamówieniowe

Typ	SAI M23 CRIMPING TOOL 1	Wersja	
Nr zam.	1203840000	Zaciskarka do styków sygnałowych i zasilających, poczw. Zagniatanie	
GTIN (EAN)	4032248986934	karbowane	
Ilość	1 ST		