



Okrągłe wtyki M23 cechuje się dużą liczbą cykli łączenia, dużą obciążalnością prądową oraz dużą gęstością upakowania przy minimalnych wymiarach.

Obudowy, wkładki oraz styki zaprasowywane trzeba zamawiać oddzielnie.

Ogólne dane zamówieniowe

Wersja	Złącze wtykowe czujnik / element wykonawczy, Pusta obudowa
Nr zam.	1170290000
Typ	SAI-M23-KSW-L-7/12
GTIN (EAN)	4032248962242
Ilość	1 szt.
Status dostawy	W przyszłości ten artykuł nie będzie już dostępny.
Ostatnia data zamówienia	2026-12-31T00:00:00+01:00

Dane techniczne

Dopuszczenia

Atesty



ROHS	Zgodny
UL File Number Search	Witryna UL
Nr certyfikatu (UR)	E344862

Wymiary i masa

Masa netto	134 g
------------	-------

Zgodność produktu z wymogami środowiska naturalnego

Status zgodności z dyrektywą RoHS	Zgodne, z wyłączeniem
Wyłączenie RoHS (w przypadkach, w których ma to zastosowanie / jest znane)	6c
REACH SVHC	Lead 7439-92-1, 6,6'-di-tert-butyl-2,2'-metylenedi-p-cresol 119-47-1
SCIP	f34fc414-7303-481d-8a96-44b52af18999

Dane techniczne adaptowalnych złączy wtykowych

Podstawowy materiał obudowy	stop miedzi i cynku	Średnica kabla, maks.	12 mm
Średnica kabla, min.	7 mm	Stopień ochrony	IP67, IP69K
Cykle wpinania	> 1000	Stopień zanieczyszczenia	3
Przyłącze ekranu	Tak	Zakres temperatury obudowy	-40...+125 °C

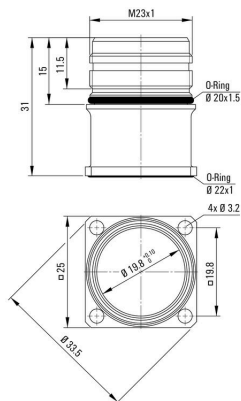
Klasyfikacje

ETIM 8.0	EC003556	ETIM 9.0	EC003556
ETIM 10.0	EC003556	ECLASS 14.0	27-44-02-24
ECLASS 15.0	27-44-02-24		

Rysunki

www.weidmueller.com

Rysunek wymiarowy



Akcesoria

Wkładki bez styków



Okrągłe wtyki M23 cechuje się dużą liczbą cykli łączenia, dużą obciążalnością prądową oraz dużą gęstością upakowania przy minimalnych wymiarach. Obudowy, wkładki oraz styki zaprasowywane trzeba zamawiać oddzielnie.

Ogólne dane zamówieniowe

Typ	SAI-M23-BE-L-4/4	Wersja
Nr zam.	1995810000	Złącze wtykowe czujnik / element wykonawczy, Wkładka
GTIN (EAN)	4032248925674	
Ilość	1 ST	
Typ	SAI-M23-BE-L-6	Wersja
Nr zam.	1170370000	Złącze wtykowe czujnik / element wykonawczy, Wkładka
GTIN (EAN)	4032248962266	
Ilość	1 ST	
Typ	SAI-M23-SE-L-4/4	Wersja
Nr zam.	1170380000	Złącze wtykowe czujnik / element wykonawczy, Wkładka
GTIN (EAN)	4032248962518	
Ilość	1 ST	
Typ	SAI-M23-SE-L-6	Wersja
Nr zam.	1170350000	Złącze wtykowe czujnik / element wykonawczy, Wkładka
GTIN (EAN)	4032248962303	
Ilość	1 ST	