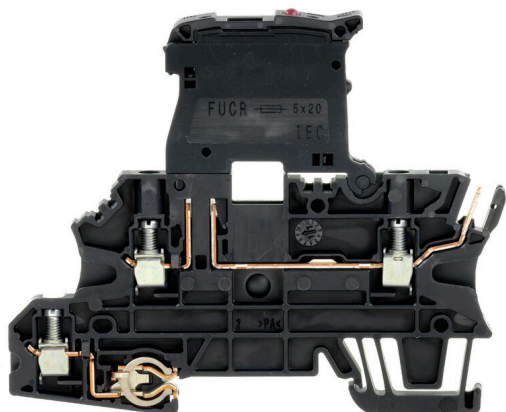


WMF 2.5 FU BLZ PE 100-250V SW

Weidmüller Interface GmbH & Co. KG
Klingenbergstraße 26
D-32758 Detmold
Germany

www.weidmueller.com

Zdjęcie produktu



W systemach sterowania procesami w obiektach z sektora procesowego i wytwarzania energii, sygnały wejściowe z urządzeń obiektowych są często łączone za pomocą złączek szeregowych, w szafach rozdzielających sygnały. Złączki szeregowe stosuje się pomimo istnienia alternatywnych technologii, takich jak zdalne I/O czy magistrala. Wynika to głównie z tego, że zapewniają one solidny i prosty system łączeniowy, a także dlatego, że są one wyraźnie zorganizowane. Nasza oferta złączek szeregowych WMF (Weidmüller Multi Funktional) to wielofunkcyjne rozwiązanie do rozdzielania sygnałów.

Ogólne dane zamówieniowe

Wersja	Zacisk bezpiecznika, złącze śrubowe, czarny, 2.5 mm ² , 6.3 A, 250 V, liczba przyłączy: 4, liczba poziomów: 3, TS 35
Nr zam.	1162860000
Typ	WMF 2.5 FU BLZ PE 100-250V SW
GTIN (EAN)	4032248992133
Ilość	50 szt.

WMF 2.5 FU BLZ PE 100-250V SW

Weidmüller Interface GmbH & Co. KG
Klingenbergstraße 26
D-32758 Detmold
Germany

www.weidmueller.com

Technical data

Dopuszczenia

Atesty



ROHS Zgodny

UL File Number Search [Witryna UL](#)

Nr certyfikatu (cURus) E60693

Wymiary i masa

Głębokość	74 mm	Głębokość (cale)	2.9134 inch
Głębokość wraz z szyną DIN	74.5 mm	Wysokość	90 mm
Wysokość (cale)	3.5433 inch	Szerokość	5.08 mm
Szerokość (cale)	0.2 inch	Masa netto	19.9 g

Temperatury

Temperatura magazynowania	-25 °C...55 °C	Temperatura otoczenia	-50 °C...75 °C
długotrwała temperatura użytkowa, min.	-50 °C	długotrwała temperatura użytkowa, maks.	120 °C

Zgodność produktu z wymogami środowiska naturalnego

Status zgodności z dyrektywą RoHS	Zgodne, z wyłączeniem
Wyłączenie RoHS (w przypadkach, w których ma to zastosowanie / jest znane)	7cl
REACH SVHC	Bez SVHC powyżej 0,1 wt%

Informacje ogólne

przekrój przyłączeniowy przewodu AWG, AWG 12 maks.	przekrój przyłącza przewodu AWG, min. AWG 26
Normy IEC 60947-7-2, IEC 61984, Zgodnie z wymaganiami IEC 60947-7-1, IEC 60947-7-3	Szyna montażowa TS 35

Przewody zaciskane (kolejne przyłącze)

Rodzaj przyłącza, kolejne przyłącze złącze wtykowe

dalsze dane techniczne

otwarte strony z prawej strony rodzaj montażu wciskany

dane tworzywa

Materiał podstawowy Wemid	Barwny czarny
Klasa palności wg UL 94 V-0	

dane znamionowe

Przekrój pomiarowy 2.5 mm ²	Napięcie znamionowe 250 V
Znamionowe napięcie stałe 250 V	Znamionowe natężenie prądu 6.3 A

WMF 2.5 FU BLZ PE 100-250V SW

Weidmüller Interface GmbH & Co. KG

Klingenbergstraße 26

D-32758 Detmold

Germany

www.weidmueller.com

Technical data

Prąd przy maksymalnym przewodowaniu	6.3 A	Normy	IEC 60947-7-2, IEC 61984, Zgodnie z wymaganiami IEC 60947-7-1, IEC 60947-7-3
Rezystancja objętościowa wg IEC 60947-7-x	1.33 mΩ	Znamionowe napięcie udarowe	8 kV
Moc stratna zgodnie z wymaganiami IEC 60947-7-x	0.77 W	Kategoria przepięciowa	III
Stopień zanieczyszczenia	3		

dane znamionowe wg CSA

Maks. przekrój przewodu (CSA)	12 AWG	Nr certyfikatu (CSA)	200039-1057876
Napięcie rozm. B (CSA)	300 V	Prąd Gr B (CSA)	17 A
Napięcie rozm. D (CSA)	300 V	Prąd Gr D (CSA)	10 A
Min. przekrój przewodu (CSA)	26 AWG		

dane znamionowe wg UL

Wielkość przewodu Factory wiring max (cURus)	12 AWG	Napięcie rozm. B (cURus)	300 V
Napięcie rozm. D (cURus)	300 V	Maks. przekrój przewodu (cURus)	12 AWG
Nr certyfikatu (cURus)	E60693	Min. przekrój przewodu (cURus)	26 AWG
Wielkość przewodu Field wiring min (cURus)	26 AWG	Wielkość przewodu Factory wiring min (cURus)	26 AWG
Prąd rozm. B (cURus)	17 A	Prąd rozm. D (cURus)	10 A
Wielkość przewodu Field wiring max (cURus)	12 AWG		

parametry systemu

Wykonanie	2 przyłącza śrubowe - 1 przyłącze wtykowe, odłącznik bezpiecznikowy, Z przyłączem PE, do poprzecznych złącz wtykowych, wolne z jednej strony	niezbędna płyta zamykająca	Tak
Liczba potencjałów poziomy wewnętrznie zmostkowane	2	liczba poziomów	3
Szyna montażowa	Tak	Przyłącze PE	Tak
	TS 35	Funkcja PE	Tak

przewody zaciskane (złącze wymiarowane)

sprawdzian trzpieniowy wg 60 947-1	A3	przekrój przyłączeniowy przewodu AWG, AWG 12 maks.	
kierunek podłączenia	z boku	Moment obrotowy dociągający, maks.	0.6 Nm
Moment obrotowy dociągający, min.	0.5 Nm	Długość odizolowania	10 mm
Rodzaj przyłącza	złącze wtykowe	Rodzaj przyłącza	złącze śrubowe
liczba przyłączy	4	Zakres zaciskania, maks.	4 mm ²
Zakres zaciskania, min.	0.5 mm ²	śruba dociskowa	M 3
Wielkość ostrza	0,6 x 3,5 mm	przekrój przyłącza przewodu AWG, min.	AWG 26
Przekrój przyłącza przewodu, cienki przewód wielodrutowy z tulejkami kablowymi DIN 46228/4, maks.	2.5 mm ²	Przekrój przyłącza przewodu, cienki przewód wielodrutowy z tulejkami kablowymi DIN 46228/4, min.	0.5 mm ²
Przekrój przyłącza przewodu, cienki przewód wielodrutowy z tulejkami kablowymi DIN 46228/1, maks.	2.5 mm ²	Przekrój przyłącza przewodu, cienki przewód wielodrutowy z tulejkami kablowymi DIN 46228/1, min.	0.5 mm ²
Przekrój przyłącza przewodu, z cienkiego 4 mm ² drutu, maks.		Przekrój przyłącza przewodu, cienki przewód wielodrutowy, min.	0.5 mm ²

WMF 2.5 FU BLZ PE 100-250V SW

Weidmüller Interface GmbH & Co. KG
Klingenbergstraße 26
D-32758 Detmold
Germany

www.weidmueller.com

Technical data

Maks. przekrój przyłącza, przewód wielodrutowy, maks. 4 mm²

Przekrój przyłącza przewodów, przewód jednodrutowy, maks. 4 mm²

Maks. przekrój przyłącza, cienki przewód wielodrutowy, min. 0.5 mm²

Maks. przekrój przyłącza, przewód wielodrutowy, min. 0.5 mm²

Przekrój przyłącza przewodów, przewód jednodrutowy, min. 0.5 mm²

Klasyfikacje

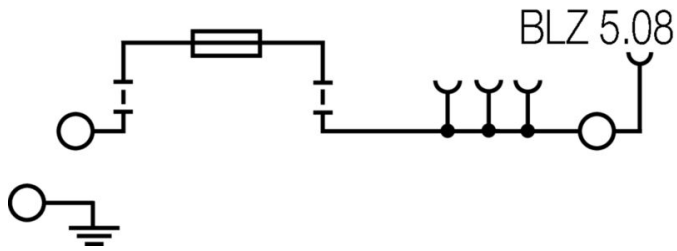
ETIM 8.0	EC000899	ETIM 9.0	EC000899
ETIM 10.0	EC000899	ECLASS 14.0	27-25-01-13
ECLASS 15.0	27-25-01-13		

WMF 2.5 FU BLZ PE 100-250V SW

Weidmüller Interface GmbH & Co. KG
Klingenbergstraße 26
D-32758 Detmold
Germany

www.weidmueller.com

Drawings



WMF 2.5 FU BLZ PE 100-250V SW

Weidmüller Interface GmbH & Co. KG
Klingenbergstraße 26
D-32758 Detmold
Germany

www.weidmueller.com

Accessories

Akcesoria



Kompleksowe akcesoria oferty Klippon® Connect są idealnie dopasowane, aż do najdrobniejszego szczegółu. Ułatwia to montaż przy zachowaniu wymaganych norm

Ogólne dane zamówieniowe

Typ	AP WMF2.5	Wersja
Nr zam.	1142990000	Płytko końcowa do złączek, beżowy, Wysokość: 87.25 mm,
GTIN (EAN)	4032248925889	Szerokość: 1.5 mm, V-0, Wemid, zatraskowe: Tak
Ilość	50 ST	

Trzymacz



Aby zagwarantować trwale bezpieczne osadzenie w szynie nośnej i zapobiec wypadnięciu, Weidmüller wprowadził do programu końcówki kątowe. Dostępne są wersje ze śrubą i bezśrubowe. Na trzymaczach można umieszczać oznaczniki, również dla oznaczeń grupowych. Istnieje też możliwość mocowania wtyczek kontrolnych.

Ogólne dane zamówieniowe

Typ	WEW 35/2	Wersja
Nr zam.	1061200000	Wspornik końcowy, Ciemnobeżowy, TS 35, HB, Wemid, Szerokość: 8
GTIN (EAN)	4008190030230	mm, 100 °C
Ilość	50 ST	

Akcesoria



Kompleksowe akcesoria oferty Klippon® Connect są idealnie dopasowane, aż do najdrobniejszego szczegółu. Ułatwia to montaż przy zachowaniu wymaganych norm

Ogólne dane zamówieniowe

Typ	WBB WMF2.5 BLZ	Wersja
Nr zam.	1142980000	Płyta separacyjna (terminal), Ciemnobeżowy, Wysokość: 88.5 mm,
GTIN (EAN)	4032248925896	Szerokość: 5.08 mm, V-0, Wemid
Ilość	10 ST	

WMF 2.5 FU BLZ PE 100-250V SW

Weidmüller Interface GmbH & Co. KG
Klingenbergstraße 26
D-32758 Detmold
Germany

www.weidmueller.com

Accessories

Typ	IL WMF2.5 BLZ OR	Wersja
Nr zam.	1167440000	Zatrzaski blokujące (terminal), PA 66, pomarańczowy
GTIN (EAN)	4032248958474	
Ilość	50 ST	

Wkrętaki z końcówką płaską



Wkrętak do śrub rowkowych z końcówką okrągłą, SD DIN 5265, ISO 2380/2, uchwyt zgodny z DIN 5264, ISO 2380/1, końcówka Chrom Top, rękojeść SoftFinish

Ogólne dane zamówieniowe

Typ	SDS 0.6X3.5X100	Wersja
Nr zam.	9008330000	Wkrętak, Wkrętak
GTIN (EAN)	4032248056286	
Ilość	1 ST	

BLZP 5.08HC/90 SN



Wtyki żeńskie ze złączem śrubowym z kabłąkiem zaciskowym do podłączania przewodów z odejściem prostopadłym (90° lub 270°). Złącza żeńskie mają miejsce na umieszczanie etykiet i mogą być kodowane. Mocowanie przy użyciu kołnierza lub rygla zwalniającego. Są wyposażone w zintegrowaną śrubę z łbem płasko-krzyżowym, zabezpieczenie przed nieprawidłowym włożeniem przewodu oraz są dostarczane z otwartymi kabłąkami zaciskowymi. HC = High Current (przystosowane do prądów o dużych natężeniach).

Ogólne dane zamówieniowe

Typ	BLZP 5.08HC/02/90 SN BK...	Wersja
Nr zam.	1948240000	Złącze wtykowe do druku, wtyk żeński, 5.08 mm, Liczba biegunów: 2, 90°, Przyłącze z jarzmem, Zakres zaciskania, maks. : 4 mm ² , skrzynia
GTIN (EAN)	4032248624768	
Ilość	180 ST	
Typ	BLZP 5.08HC/02/90 SN OR...	Wersja
Nr zam.	1948000000	Złącze wtykowe do druku, wtyk żeński, 5.08 mm, Liczba biegunów: 2, 90°, Przyłącze z jarzmem, Zakres zaciskania, maks. : 4 mm ² , skrzynia
GTIN (EAN)	4032248624225	
Ilość	180 ST	
Typ	BLZP 5.08HC/03/90 SN BK...	Wersja
Nr zam.	1948250000	Złącze wtykowe do druku, wtyk żeński, 5.08 mm, Liczba biegunów: 3, 90°, Przyłącze z jarzmem, Zakres zaciskania, maks. : 4 mm ² , skrzynia
GTIN (EAN)	4032248624775	
Ilość	120 ST	
Typ	BLZP 5.08HC/03/90 SN OR...	Wersja
Nr zam.	1948010000	Złącze wtykowe do druku, wtyk żeński, 5.08 mm, Liczba biegunów: 3, 90°, Przyłącze z jarzmem, Zakres zaciskania, maks. : 4 mm ² , skrzynia
GTIN (EAN)	4032248624232	
Ilość	120 ST	

WMF 2.5 FU BLZ PE 100-250V SW

Weidmüller Interface GmbH & Co. KG
Klingenbergstraße 26
D-32758 Detmold
Germany

www.weidmueller.com

Accessories

Typ	BLZP 5.08HC/04/90 SN BK...	Wersja
Nr zam.	1948260000	Złącze wtykowe do druku, wtyk żeński, 5.08 mm, Liczba biegunów: 4,
GTIN (EAN)	4032248624782	90°, Przyłącze z jarzmem, Zakres zaciskania, maks. : 4 mm ² , skrzynia
Ilość	90 ST	
Typ	BLZP 5.08HC/04/90 SN OR...	Wersja
Nr zam.	1948020000	Złącze wtykowe do druku, wtyk żeński, 5.08 mm, Liczba biegunów: 4,
GTIN (EAN)	4032248624249	90°, Przyłącze z jarzmem, Zakres zaciskania, maks. : 4 mm ² , skrzynia
Ilość	90 ST	
Typ	BLZP 5.08HC/05/90 SN BK...	Wersja
Nr zam.	1948270000	Złącze wtykowe do druku, wtyk żeński, 5.08 mm, Liczba biegunów: 5,
GTIN (EAN)	4032248624799	90°, Przyłącze z jarzmem, Zakres zaciskania, maks. : 4 mm ² , skrzynia
Ilość	72 ST	
Typ	BLZP 5.08HC/05/90 SN OR...	Wersja
Nr zam.	1948030000	Złącze wtykowe do druku, wtyk żeński, 5.08 mm, Liczba biegunów: 5,
GTIN (EAN)	4032248624256	90°, Przyłącze z jarzmem, Zakres zaciskania, maks. : 4 mm ² , skrzynia
Ilość	72 ST	
Typ	BLZP 5.08HC/06/90 SN BK...	Wersja
Nr zam.	1948280000	Złącze wtykowe do druku, wtyk żeński, 5.08 mm, Liczba biegunów: 6,
GTIN (EAN)	4032248624805	90°, Przyłącze z jarzmem, Zakres zaciskania, maks. : 4 mm ² , skrzynia
Ilość	60 ST	
Typ	BLZP 5.08HC/06/90 SN OR...	Wersja
Nr zam.	1948040000	Złącze wtykowe do druku, wtyk żeński, 5.08 mm, Liczba biegunów: 6,
GTIN (EAN)	4032248624263	90°, Przyłącze z jarzmem, Zakres zaciskania, maks. : 4 mm ² , skrzynia
Ilość	60 ST	
Typ	BLZP 5.08HC/07/90 SN BK...	Wersja
Nr zam.	1948290000	Złącze wtykowe do druku, wtyk żeński, 5.08 mm, Liczba biegunów: 7,
GTIN (EAN)	4032248624812	90°, Przyłącze z jarzmem, Zakres zaciskania, maks. : 4 mm ² , skrzynia
Ilość	48 ST	
Typ	BLZP 5.08HC/07/90 SN OR...	Wersja
Nr zam.	1948050000	Złącze wtykowe do druku, wtyk żeński, 5.08 mm, Liczba biegunów: 7,
GTIN (EAN)	4032248624270	90°, Przyłącze z jarzmem, Zakres zaciskania, maks. : 4 mm ² , skrzynia
Ilość	48 ST	
Typ	BLZP 5.08HC/08/90 SN BK...	Wersja
Nr zam.	1948300000	Złącze wtykowe do druku, wtyk żeński, 5.08 mm, Liczba biegunów: 8,
GTIN (EAN)	4032248624829	90°, Przyłącze z jarzmem, Zakres zaciskania, maks. : 4 mm ² , skrzynia
Ilość	42 ST	
Typ	BLZP 5.08HC/08/90 SN OR...	Wersja
Nr zam.	1948060000	Złącze wtykowe do druku, wtyk żeński, 5.08 mm, Liczba biegunów: 8,
GTIN (EAN)	4032248624287	90°, Przyłącze z jarzmem, Zakres zaciskania, maks. : 4 mm ² , skrzynia
Ilość	42 ST	
Typ	BLZP 5.08HC/09/90 SN BK...	Wersja
Nr zam.	1948310000	Złącze wtykowe do druku, wtyk żeński, 5.08 mm, Liczba biegunów: 9,
GTIN (EAN)	4032248624836	90°, Przyłącze z jarzmem, Zakres zaciskania, maks. : 4 mm ² , skrzynia
Ilość	36 ST	
Typ	BLZP 5.08HC/09/90 SN OR...	Wersja
Nr zam.	1948070000	Złącze wtykowe do druku, wtyk żeński, 5.08 mm, Liczba biegunów: 9,
GTIN (EAN)	4032248624294	90°, Przyłącze z jarzmem, Zakres zaciskania, maks. : 4 mm ² , skrzynia
Ilość	36 ST	
Typ	BLZP 5.08HC/10/90 SN BK...	Wersja
Nr zam.	1948320000	Złącze wtykowe do druku, wtyk żeński, 5.08 mm, Liczba biegunów:
GTIN (EAN)	4032248624843	10, 90°, Przyłącze z jarzmem, Zakres zaciskania, maks. : 4 mm ² ,
Ilość	36 ST	skrzynia

WMF 2.5 FU BLZ PE 100-250V SW

Weidmüller Interface GmbH & Co. KG
Klingenbergstraße 26
D-32758 Detmold
Germany

www.weidmueller.com

Accessories

Typ	BLZP 5.08HC/10/90 SN OR...	Wersja
Nr zam.	1948080000	Złącze wtykowe do druku, wtyk żeński, 5.08 mm, Liczba biegunów:
GTIN (EAN)	4032248624300	10, 90°, Przyłącze z jarzmem, Zakres zaciskania, maks. : 4 mm ² ,
Ilość	36 ST	skrzynia
Typ	BLZP 5.08HC/11/90 SN BK...	Wersja
Nr zam.	1948330000	Złącze wtykowe do druku, wtyk żeński, 5.08 mm, Liczba biegunów:
GTIN (EAN)	4032248624850	11, 90°, Przyłącze z jarzmem, Zakres zaciskania, maks. : 4 mm ² ,
Ilość	30 ST	skrzynia
Typ	BLZP 5.08HC/11/90 SN OR...	Wersja
Nr zam.	1948100000	Złącze wtykowe do druku, wtyk żeński, 5.08 mm, Liczba biegunów:
GTIN (EAN)	4032248624522	11, 90°, Przyłącze z jarzmem, Zakres zaciskania, maks. : 4 mm ² ,
Ilość	30 ST	skrzynia
Typ	BLZP 5.08HC/12/90 SN BK...	Wersja
Nr zam.	1948340000	Złącze wtykowe do druku, wtyk żeński, 5.08 mm, Liczba biegunów:
GTIN (EAN)	4032248624867	12, 90°, Przyłącze z jarzmem, Zakres zaciskania, maks. : 4 mm ² ,
Ilość	30 ST	skrzynia
Typ	BLZP 5.08HC/12/90 SN OR...	Wersja
Nr zam.	1948110000	Złącze wtykowe do druku, wtyk żeński, 5.08 mm, Liczba biegunów:
GTIN (EAN)	4032248624539	12, 90°, Przyłącze z jarzmem, Zakres zaciskania, maks. : 4 mm ² ,
Ilość	30 ST	skrzynia
Typ	BLZP 5.08HC/13/90 SN BK...	Wersja
Nr zam.	1948350000	Złącze wtykowe do druku, wtyk żeński, 5.08 mm, Liczba biegunów:
GTIN (EAN)	4032248624874	13, 90°, Przyłącze z jarzmem, Zakres zaciskania, maks. : 4 mm ² ,
Ilość	24 ST	skrzynia
Typ	BLZP 5.08HC/13/90 SN OR...	Wersja
Nr zam.	1948120000	Złącze wtykowe do druku, wtyk żeński, 5.08 mm, Liczba biegunów:
GTIN (EAN)	4032248624546	13, 90°, Przyłącze z jarzmem, Zakres zaciskania, maks. : 4 mm ² ,
Ilość	24 ST	skrzynia
Typ	BLZP 5.08HC/14/90 SN BK...	Wersja
Nr zam.	1948360000	Złącze wtykowe do druku, wtyk żeński, 5.08 mm, Liczba biegunów:
GTIN (EAN)	4032248624881	14, 90°, Przyłącze z jarzmem, Zakres zaciskania, maks. : 4 mm ² ,
Ilość	24 ST	skrzynia
Typ	BLZP 5.08HC/14/90 SN OR...	Wersja
Nr zam.	1948130000	Złącze wtykowe do druku, wtyk żeński, 5.08 mm, Liczba biegunów:
GTIN (EAN)	4032248624553	14, 90°, Przyłącze z jarzmem, Zakres zaciskania, maks. : 4 mm ² ,
Ilość	24 ST	skrzynia
Typ	BLZP 5.08HC/15/90 SN BK...	Wersja
Nr zam.	1948370000	Złącze wtykowe do druku, wtyk żeński, 5.08 mm, Liczba biegunów:
GTIN (EAN)	4032248624898	15, 90°, Przyłącze z jarzmem, Zakres zaciskania, maks. : 4 mm ² ,
Ilość	24 ST	skrzynia
Typ	BLZP 5.08HC/15/90 SN OR...	Wersja
Nr zam.	1948140000	Złącze wtykowe do druku, wtyk żeński, 5.08 mm, Liczba biegunów:
GTIN (EAN)	4032248624560	15, 90°, Przyłącze z jarzmem, Zakres zaciskania, maks. : 4 mm ² ,
Ilość	24 ST	skrzynia
Typ	BLZP 5.08HC/16/90 SN BK...	Wersja
Nr zam.	1948380000	Złącze wtykowe do druku, wtyk żeński, 5.08 mm, Liczba biegunów:
GTIN (EAN)	4032248624904	16, 90°, Przyłącze z jarzmem, Zakres zaciskania, maks. : 4 mm ² ,
Ilość	18 ST	skrzynia
Typ	BLZP 5.08HC/16/90 SN OR...	Wersja
Nr zam.	1948150000	Złącze wtykowe do druku, wtyk żeński, 5.08 mm, Liczba biegunów:
GTIN (EAN)	4032248624577	16, 90°, Przyłącze z jarzmem, Zakres zaciskania, maks. : 4 mm ² ,
Ilość	18 ST	skrzynia

WMF 2.5 FU BLZ PE 100-250V SW

Weidmüller Interface GmbH & Co. KG
Klingenbergstraße 26
D-32758 Detmold
Germany

Accessories

www.weidmueller.com

BLZP 5.08HC/90F SN



Wtyki żeńskie ze złączem śrubowym z kabłąkiem zaciskowym do podłączania przewodów z odejściem prostopadłym (90° lub 270°). Złącza żeńskie mają miejsce na umieszczanie etykiet i mogą być kodowane. Mocowanie przy użyciu kołnierza lub rygla zwalniającego. Są wyposażone w zintegrowaną śrubę z łbem płasko-krzyżowym, zabezpieczenie przed nieprawidłowym włożeniem przewodu oraz są dostarczane z otwartymi kabłąkami zaciskowymi. HC = High Current (przystosowane do prądów o dużych natężeniach).

Ogólne dane zamówieniowe

Typ	BLZP 5.08HC/02/90F SN B...	Wersja
Nr zam.	1950040000	Złącze wtykowe do druku, wtyk żeński, 5.08 mm, Liczba biegunów: 2,
GTIN (EAN)	4032248627974	90°, Przyłącze z jarzmem, Zakres zaciskania, maks. : 4 mm ² , skrzynia
Ilość	90 ST	
Typ	BLZP 5.08HC/02/90F SN O...	Wersja
Nr zam.	1949800000	Złącze wtykowe do druku, wtyk żeński, 5.08 mm, Liczba biegunów: 2,
GTIN (EAN)	4032248627721	90°, Przyłącze z jarzmem, Zakres zaciskania, maks. : 4 mm ² , skrzynia
Ilość	90 ST	
Typ	BLZP 5.08HC/03/90F SN B...	Wersja
Nr zam.	1950050000	Złącze wtykowe do druku, wtyk żeński, 5.08 mm, Liczba biegunów: 3,
GTIN (EAN)	4032248627981	90°, Przyłącze z jarzmem, Zakres zaciskania, maks. : 4 mm ² , skrzynia
Ilość	72 ST	
Typ	BLZP 5.08HC/03/90F SN O...	Wersja
Nr zam.	1949810000	Złącze wtykowe do druku, wtyk żeński, 5.08 mm, Liczba biegunów: 3,
GTIN (EAN)	4032248627738	90°, Przyłącze z jarzmem, Zakres zaciskania, maks. : 4 mm ² , skrzynia
Ilość	72 ST	
Typ	BLZP 5.08HC/04/90F SN B...	Wersja
Nr zam.	1950060000	Złącze wtykowe do druku, wtyk żeński, 5.08 mm, Liczba biegunów: 4,
GTIN (EAN)	4032248627998	90°, Przyłącze z jarzmem, Zakres zaciskania, maks. : 4 mm ² , skrzynia
Ilość	60 ST	
Typ	BLZP 5.08HC/04/90F SN O...	Wersja
Nr zam.	1949820000	Złącze wtykowe do druku, wtyk żeński, 5.08 mm, Liczba biegunów: 4,
GTIN (EAN)	4032248627745	90°, Przyłącze z jarzmem, Zakres zaciskania, maks. : 4 mm ² , skrzynia
Ilość	60 ST	
Typ	BLZP 5.08HC/05/90F SN B...	Wersja
Nr zam.	1950070000	Złącze wtykowe do druku, wtyk żeński, 5.08 mm, Liczba biegunów: 5,
GTIN (EAN)	4032248628001	90°, Przyłącze z jarzmem, Zakres zaciskania, maks. : 4 mm ² , skrzynia
Ilość	48 ST	
Typ	BLZP 5.08HC/05/90F SN O...	Wersja
Nr zam.	1949830000	Złącze wtykowe do druku, wtyk żeński, 5.08 mm, Liczba biegunów: 5,
GTIN (EAN)	4032248627752	90°, Przyłącze z jarzmem, Zakres zaciskania, maks. : 4 mm ² , skrzynia
Ilość	48 ST	
Typ	BLZP 5.08HC/06/90F SN B...	Wersja
Nr zam.	1950080000	Złącze wtykowe do druku, wtyk żeński, 5.08 mm, Liczba biegunów: 6,
GTIN (EAN)	4032248628018	90°, Przyłącze z jarzmem, Zakres zaciskania, maks. : 4 mm ² , skrzynia
Ilość	42 ST	
Typ	BLZP 5.08HC/06/90F SN G...	Wersja
Nr zam.	1284860000	Złącze wtykowe do druku, wtyk żeński, 5.08 mm, Liczba biegunów: 6,
GTIN (EAN)	4050118075410	90°, Przyłącze z jarzmem, Zakres zaciskania, maks. : 4 mm ² , skrzynia
Ilość	42 ST	

WMF 2.5 FU BLZ PE 100-250V SW

Weidmüller Interface GmbH & Co. KG
Klingenbergstraße 26
D-32758 Detmold
Germany

www.weidmueller.com

Accessories

Typ	BLZP 5.08HC/06/90F SN O...	Wersja
Nr zam.	1949840000	Złącze wtykowe do druku, wtyk żeński, 5.08 mm, Liczba biegunów: 6,
GTIN (EAN)	4032248627769	90°, Przyłącze z jarzmem, Zakres zaciskania, maks. : 4 mm ² , skrzynia
Ilość	42 ST	
Typ	BLZP 5.08HC/07/90F SN B...	Wersja
Nr zam.	1950090000	Złącze wtykowe do druku, wtyk żeński, 5.08 mm, Liczba biegunów: 7,
GTIN (EAN)	4032248628025	90°, Przyłącze z jarzmem, Zakres zaciskania, maks. : 4 mm ² , skrzynia
Ilość	36 ST	
Typ	BLZP 5.08HC/07/90F SN O...	Wersja
Nr zam.	1949850000	Złącze wtykowe do druku, wtyk żeński, 5.08 mm, Liczba biegunów: 7,
GTIN (EAN)	4032248627776	90°, Przyłącze z jarzmem, Zakres zaciskania, maks. : 4 mm ² , skrzynia
Ilość	36 ST	
Typ	BLZP 5.08HC/08/90F SN B...	Wersja
Nr zam.	1950100000	Złącze wtykowe do druku, wtyk żeński, 5.08 mm, Liczba biegunów: 8,
GTIN (EAN)	4032248628032	90°, Przyłącze z jarzmem, Zakres zaciskania, maks. : 4 mm ² , skrzynia
Ilość	36 ST	
Typ	BLZP 5.08HC/08/90F SN O...	Wersja
Nr zam.	1949860000	Złącze wtykowe do druku, wtyk żeński, 5.08 mm, Liczba biegunów: 8,
GTIN (EAN)	4032248627783	90°, Przyłącze z jarzmem, Zakres zaciskania, maks. : 4 mm ² , skrzynia
Ilość	36 ST	
Typ	BLZP 5.08HC/09/90F SN B...	Wersja
Nr zam.	1950110000	Złącze wtykowe do druku, wtyk żeński, 5.08 mm, Liczba biegunów: 9,
GTIN (EAN)	4032248628049	90°, Przyłącze z jarzmem, Zakres zaciskania, maks. : 4 mm ² , skrzynia
Ilość	30 ST	
Typ	BLZP 5.08HC/09/90F SN O...	Wersja
Nr zam.	1949870000	Złącze wtykowe do druku, wtyk żeński, 5.08 mm, Liczba biegunów: 9,
GTIN (EAN)	4032248627790	90°, Przyłącze z jarzmem, Zakres zaciskania, maks. : 4 mm ² , skrzynia
Ilość	30 ST	
Typ	BLZP 5.08HC/10/90F SN B...	Wersja
Nr zam.	1950120000	Złącze wtykowe do druku, wtyk żeński, 5.08 mm, Liczba biegunów:
GTIN (EAN)	4032248628056	10, 90°, Przyłącze z jarzmem, Zakres zaciskania, maks. : 4 mm ² ,
Ilość	30 ST	skrzynia
Typ	BLZP 5.08HC/10/90F SN O...	Wersja
Nr zam.	1949880000	Złącze wtykowe do druku, wtyk żeński, 5.08 mm, Liczba biegunów:
GTIN (EAN)	4032248627806	10, 90°, Przyłącze z jarzmem, Zakres zaciskania, maks. : 4 mm ² ,
Ilość	30 ST	skrzynia
Typ	BLZP 5.08HC/11/90F SN B...	Wersja
Nr zam.	1950130000	Złącze wtykowe do druku, wtyk żeński, 5.08 mm, Liczba biegunów:
GTIN (EAN)	4032248628063	11, 90°, Przyłącze z jarzmem, Zakres zaciskania, maks. : 4 mm ² ,
Ilość	24 ST	skrzynia
Typ	BLZP 5.08HC/11/90F SN O...	Wersja
Nr zam.	1949890000	Złącze wtykowe do druku, wtyk żeński, 5.08 mm, Liczba biegunów:
GTIN (EAN)	4032248627813	11, 90°, Przyłącze z jarzmem, Zakres zaciskania, maks. : 4 mm ² ,
Ilość	24 ST	skrzynia
Typ	BLZP 5.08HC/12/90F SN B...	Wersja
Nr zam.	1950140000	Złącze wtykowe do druku, wtyk żeński, 5.08 mm, Liczba biegunów:
GTIN (EAN)	4032248628070	12, 90°, Przyłącze z jarzmem, Zakres zaciskania, maks. : 4 mm ² ,
Ilość	24 ST	skrzynia
Typ	BLZP 5.08HC/12/90F SN O...	Wersja
Nr zam.	1949900000	Złącze wtykowe do druku, wtyk żeński, 5.08 mm, Liczba biegunów:
GTIN (EAN)	4032248627837	12, 90°, Przyłącze z jarzmem, Zakres zaciskania, maks. : 4 mm ² ,
Ilość	24 ST	skrzynia

WMF 2.5 FU BLZ PE 100-250V SW

Weidmüller Interface GmbH & Co. KG
Klingenbergstraße 26
D-32758 Detmold
Germany

www.weidmueller.com

Accessories

Typ	BLZP 5.08HC/13/90F SN B...	Wersja
Nr zam.	1950150000	Złącze wtykowe do druku, wtyk żeński, 5.08 mm, Liczba biegunów:
GTIN (EAN)	4032248628087	13, 90°, Przyłącze z jarzmem, Zakres zaciskania, maks. : 4 mm ² ,
Ilość	24 ST	skrzynia
Typ	BLZP 5.08HC/13/90F SN O...	Wersja
Nr zam.	1949910000	Złącze wtykowe do druku, wtyk żeński, 5.08 mm, Liczba biegunów:
GTIN (EAN)	4032248627844	13, 90°, Przyłącze z jarzmem, Zakres zaciskania, maks. : 4 mm ² ,
Ilość	24 ST	skrzynia
Typ	BLZP 5.08HC/14/90F SN B...	Wersja
Nr zam.	1950160000	Złącze wtykowe do druku, wtyk żeński, 5.08 mm, Liczba biegunów:
GTIN (EAN)	4032248628094	14, 90°, Przyłącze z jarzmem, Zakres zaciskania, maks. : 4 mm ² ,
Ilość	18 ST	skrzynia
Typ	BLZP 5.08HC/14/90F SN O...	Wersja
Nr zam.	1949920000	Złącze wtykowe do druku, wtyk żeński, 5.08 mm, Liczba biegunów:
GTIN (EAN)	4032248627851	14, 90°, Przyłącze z jarzmem, Zakres zaciskania, maks. : 4 mm ² ,
Ilość	18 ST	skrzynia
Typ	BLZP 5.08HC/15/90F SN B...	Wersja
Nr zam.	1950170000	Złącze wtykowe do druku, wtyk żeński, 5.08 mm, Liczba biegunów:
GTIN (EAN)	4032248628100	15, 90°, Przyłącze z jarzmem, Zakres zaciskania, maks. : 4 mm ² ,
Ilość	18 ST	skrzynia
Typ	BLZP 5.08HC/15/90F SN O...	Wersja
Nr zam.	1949930000	Złącze wtykowe do druku, wtyk żeński, 5.08 mm, Liczba biegunów:
GTIN (EAN)	4032248627868	15, 90°, Przyłącze z jarzmem, Zakres zaciskania, maks. : 4 mm ² ,
Ilość	18 ST	skrzynia
Typ	BLZP 5.08HC/16/90F SN B...	Wersja
Nr zam.	1950180000	Złącze wtykowe do druku, wtyk żeński, 5.08 mm, Liczba biegunów:
GTIN (EAN)	4032248628117	16, 90°, Przyłącze z jarzmem, Zakres zaciskania, maks. : 4 mm ² ,
Ilość	18 ST	skrzynia
Typ	BLZP 5.08HC/16/90F SN O...	Wersja
Nr zam.	1949940000	Złącze wtykowe do druku, wtyk żeński, 5.08 mm, Liczba biegunów:
GTIN (EAN)	4032248627875	16, 90°, Przyłącze z jarzmem, Zakres zaciskania, maks. : 4 mm ² ,
Ilość	18 ST	skrzynia
Typ	BLZP 5.08HC/17/90F SN B...	Wersja
Nr zam.	1950190000	Złącze wtykowe do druku, wtyk żeński, 5.08 mm, Liczba biegunów:
GTIN (EAN)	4032248628124	17, 90°, Przyłącze z jarzmem, Zakres zaciskania, maks. : 4 mm ² ,
Ilość	18 ST	skrzynia
Typ	BLZP 5.08HC/17/90F SN O...	Wersja
Nr zam.	1949950000	Złącze wtykowe do druku, wtyk żeński, 5.08 mm, Liczba biegunów:
GTIN (EAN)	4032248627882	17, 90°, Przyłącze z jarzmem, Zakres zaciskania, maks. : 4 mm ² ,
Ilość	18 ST	skrzynia
Typ	BLZP 5.08HC/18/90F SN B...	Wersja
Nr zam.	1950200000	Złącze wtykowe do druku, wtyk żeński, 5.08 mm, Liczba biegunów:
GTIN (EAN)	4032248628131	18, 90°, Przyłącze z jarzmem, Zakres zaciskania, maks. : 4 mm ² ,
Ilość	18 ST	skrzynia
Typ	BLZP 5.08HC/18/90F SN O...	Wersja
Nr zam.	1949960000	Złącze wtykowe do druku, wtyk żeński, 5.08 mm, Liczba biegunów:
GTIN (EAN)	4032248627899	18, 90°, Przyłącze z jarzmem, Zakres zaciskania, maks. : 4 mm ² ,
Ilość	18 ST	skrzynia
Typ	BLZP 5.08HC/19/90F SN B...	Wersja
Nr zam.	1950210000	Złącze wtykowe do druku, wtyk żeński, 5.08 mm, Liczba biegunów:
GTIN (EAN)	4032248628148	19, 90°, Przyłącze z jarzmem, Zakres zaciskania, maks. : 4 mm ² ,
Ilość	12 ST	skrzynia

WMF 2.5 FU BLZ PE 100-250V SW

Weidmüller Interface GmbH & Co. KG
 Klingenbergstraße 26
 D-32758 Detmold
 Germany

www.weidmueller.com

Accessories

Typ	BLZP 5.08HC/19/90F SN O...	Wersja
Nr zam.	1949970000	Złącze wtykowe do druku, wtyk żeński, 5.08 mm, Liczba biegunów:
GTIN (EAN)	4032248627905	19, 90°, Przyłącze z jarzmem, Zakres zaciskania, maks. : 4 mm ² ,
Ilość	12 ST	skrzynia
Typ	BLZP 5.08HC/20/90F SN B...	Wersja
Nr zam.	1950220000	Złącze wtykowe do druku, wtyk żeński, 5.08 mm, Liczba biegunów:
GTIN (EAN)	4032248628155	20, 90°, Przyłącze z jarzmem, Zakres zaciskania, maks. : 4 mm ² ,
Ilość	12 ST	skrzynia
Typ	BLZP 5.08HC/20/90F SN O...	Wersja
Nr zam.	1949980000	Złącze wtykowe do druku, wtyk żeński, 5.08 mm, Liczba biegunów:
GTIN (EAN)	4032248627912	20, 90°, Przyłącze z jarzmem, Zakres zaciskania, maks. : 4 mm ² ,
Ilość	12 ST	skrzynia
Typ	BLZP 5.08HC/21/90F SN B...	Wersja
Nr zam.	1950230000	Złącze wtykowe do druku, wtyk żeński, 5.08 mm, Liczba biegunów:
GTIN (EAN)	4032248628162	21, 90°, Przyłącze z jarzmem, Zakres zaciskania, maks. : 4 mm ² ,
Ilość	12 ST	skrzynia
Typ	BLZP 5.08HC/21/90F SN O...	Wersja
Nr zam.	1949990000	Złącze wtykowe do druku, wtyk żeński, 5.08 mm, Liczba biegunów:
GTIN (EAN)	4032248627929	21, 90°, Przyłącze z jarzmem, Zakres zaciskania, maks. : 4 mm ² ,
Ilość	12 ST	skrzynia
Typ	BLZP 5.08HC/22/90F SN B...	Wersja
Nr zam.	1950240000	Złącze wtykowe do druku, wtyk żeński, 5.08 mm, Liczba biegunów:
GTIN (EAN)	4032248628179	22, 90°, Przyłącze z jarzmem, Zakres zaciskania, maks. : 4 mm ² ,
Ilość	12 ST	skrzynia
Typ	BLZP 5.08HC/22/90F SN O...	Wersja
Nr zam.	1950010000	Złącze wtykowe do druku, wtyk żeński, 5.08 mm, Liczba biegunów:
GTIN (EAN)	4032248627936	22, 90°, Przyłącze z jarzmem, Zakres zaciskania, maks. : 4 mm ² ,
Ilość	12 ST	skrzynia
Typ	BLZP 5.08HC/23/90F SN B...	Wersja
Nr zam.	1950250000	Złącze wtykowe do druku, wtyk żeński, 5.08 mm, Liczba biegunów:
GTIN (EAN)	4032248628186	23, 90°, Przyłącze z jarzmem, Zakres zaciskania, maks. : 4 mm ² ,
Ilość	12 ST	skrzynia
Typ	BLZP 5.08HC/23/90F SN O...	Wersja
Nr zam.	1950020000	Złącze wtykowe do druku, wtyk żeński, 5.08 mm, Liczba biegunów:
GTIN (EAN)	4032248627950	23, 90°, Przyłącze z jarzmem, Zakres zaciskania, maks. : 4 mm ² ,
Ilość	12 ST	skrzynia
Typ	BLZP 5.08HC/24/90F SN B...	Wersja
Nr zam.	1950260000	Złącze wtykowe do druku, wtyk żeński, 5.08 mm, Liczba biegunów:
GTIN (EAN)	4032248628193	24, 90°, Przyłącze z jarzmem, Zakres zaciskania, maks. : 4 mm ² ,
Ilość	12 ST	skrzynia
Typ	BLZP 5.08HC/24/90F SN O...	Wersja
Nr zam.	1950030000	Złącze wtykowe do druku, wtyk żeński, 5.08 mm, Liczba biegunów:
GTIN (EAN)	4032248627967	24, 90°, Przyłącze z jarzmem, Zakres zaciskania, maks. : 4 mm ² ,
Ilość	12 ST	skrzynia

WMF 2.5 FU BLZ PE 100-250V SW

Weidmüller Interface GmbH & Co. KG
Klingenbergstraße 26
D-32758 Detmold
Germany

www.weidmueller.com

Accessories

Akcesoria



Kompleksowe akcesoria oferty Klippon® Connect są idealnie dopasowane, aż do najdrobniejszego szczegółu. Ułatwia to montaż przy zachowaniu wymaganych norm

Ogólne dane zamówieniowe

Typ	WAD WMF2.5	Wersja
Nr zam.	1142970000	Pokrywa złącza, Ciemnobezowy, Wemid, Wysokość: 11 mm,
GTIN (EAN)	4032248926039	Szerokość: 9.96 mm, Głębokość: 9.68 mm, V-0
Ilość	50 ST	

neutralna



Dekafix (DEK) jest uniwersalnym oznaczniakiem do wszystkich przewodów oraz wtyków, a także podzespołów elektronicznych. System jest idealny do krótkich sekwencji numerycznych oraz pasuje do szerokiego asortymentu fabrycznie zadrukowanych oznaczniaków.

Paski umożliwiające szybkie instalowanie, wymagające tylko jednej operacji. Druk jest wyraźnie czytelny, kontrastowy i dostępny w różnych szerokościach. Szeroki asortyment oznaczniaków gotowych do użycia Paski umożliwiające szybkie instalowanie Oznaczniaki złącz, pasujące do wszystkich złącz kablowych Weidmüller Dostępne jako niewypełnione karty MultiCard lub karty ze standardowym nadrukiem Do nadruku na zamówienie: Prosimy o przesłanie pliku z oprogramowaniem etykietującym M-Print PRO lub M-Print PRO Online (bez instalacji) zgodnie z naszymi specyfikacjami etykietowania.

Ogólne dane zamówieniowe

Typ	DEK 5/5 MC NE WS	Wersja
Nr zam.	1609801044	Dekafix, Znakowanie zacisków, 5 x 5 mm, Raster w mm (P): 5.00
GTIN (EAN)	4008190397111	Weidmueller, biały
Ilość	1000 ST	
Typ	WS 10/5 M MC NE WS	Wersja
Nr zam.	1792000000	WS, Znakowanie zacisków, 10 x 5 mm, Raster w mm (P): 5.00
GTIN (EAN)	4032248223862	Weidmueller, Allen-Bradley, biały
Ilość	720 ST	

WMF 2.5 FU BLZ PE 100-250V SW

Weidmüller Interface GmbH & Co. KG
Klingenbergstraße 26
D-32758 Detmold
Germany

www.weidmueller.com

Accessories

Uchwyt znaczników



Uchwyty znaczników oferują możliwość dodatkowego montażu standardowych oznaczników o rozstawie 5 lub 5,1 mm. Uchwyty kątowe mogą być opcjonalnie łączone zatrzaskowo i mogą być montowane we wszystkich standardowych kanałach znakowania modułowych listew zaciskowych Klippon® Connect. Pasujące typy oznaczników można znaleźć w odpowiednich akcesoriach uchwytu oznacznika.

Ogólne dane zamówieniowe

Typ	BZT 1 WS 10/5	Wersja
Nr zam.	1805490000	Akcesoria, Element do umieszczenia oznakowania
GTIN (EAN)	4032248270231	
Ilość	100 ST	
Typ	BZT 1 ZA WS 10/5	Wersja
Nr zam.	1805520000	Akcesoria, Element do umieszczenia oznakowania
GTIN (EAN)	4032248270248	
Ilość	100 ST	

Mostki poprzeczne



Rozdział lub mnożenie potencjału do przylegających złązek odbywa się za pomocą mostków poprzecznych. Unika się dodatkowej pracy wymaganej do wykonania okablowania. Nawet w przypadku uszkodzenia biegunów nadal zapewniona jest niezawodność styku w złączkach. Nasza oferta obejmuje mostki poprzeczne wtykowe i wkręcane do złązek modułowych.

Ogólne dane zamówieniowe

Typ	ZQV 2.5N/10	Wersja
Nr zam.	1527690000	Złącze krosujące (terminal), wtykany, pomarańczowy, 24 A, Liczba
GTIN (EAN)	4050118447989	biegunów: 10, Raster w mm (P): 5.10, Izolowany: Tak, Szerokość:
Ilość	20 ST	48.7 mm
Typ	ZQV 2.5N/10 BL	Wersja
Nr zam.	1527880000	Złącze krosujące (terminal), wtykany, niebieski, 24 A, Liczba
GTIN (EAN)	4050118448573	biegunów: 10, Raster w mm (P): 5.10, Izolowany: Tak, Szerokość:
Ilość	20 ST	48.7 mm
Typ	ZQV 2.5N/10 RD	Wersja
Nr zam.	2108910000	Złącze krosujące (terminal), wtykany, czerwony, 24 A, Liczba
GTIN (EAN)	4050118486018	biegunów: 10, Raster w mm (P): 5.10, Izolowany: Tak, Szerokość:
Ilość	20 ST	48.7 mm
Typ	ZQV 2.5N/2	Wersja
Nr zam.	1527540000	Złącze krosujące (terminal), wtykany, pomarańczowy, 24 A, Liczba
GTIN (EAN)	4050118448467	biegunów: 2, Raster w mm (P): 5.10, Izolowany: Tak, Szerokość: 7.9
Ilość	60 ST	mm

WMF 2.5 FU BLZ PE 100-250V SW

Weidmüller Interface GmbH & Co. KG

Klingenbergstraße 26

D-32758 Detmold

Germany

www.weidmueller.com

Accessories

Typ	ZQV 2.5N/2 BL	Wersja
Nr zam.	1527740000	Złącze krosujące (terminal), wtykany, niebieski, 24 A, Liczba
GTIN (EAN)	4050118448658	biegunów: 2, Raster w mm (P): 5.10, Izolowany: Tak, Szerokość: 7.9
Ilość	60 ST	mm
Typ	ZQV 2.5N/2 RD	Wersja
Nr zam.	2108470000	Złącze krosujące (terminal), wtykany, czerwony, 24 A, Liczba
GTIN (EAN)	4050118448542	biegunów: 2, Raster w mm (P): 5.10, Izolowany: Tak, Szerokość: 7.9
Ilość	60 ST	mm
Typ	ZQV 2.5N/20	Wersja
Nr zam.	1527720000	Złącze krosujące (terminal), wtykany, pomarańczowy, 24 A, Liczba
GTIN (EAN)	4050118447972	biegunów: 20, Raster w mm (P): 5.10, Izolowany: Tak, Szerokość: 102
Ilość	20 ST	mm
Typ	ZQV 2.5N/20 BL	Wersja
Nr zam.	1527890000	Złącze krosujące (terminal), wtykany, niebieski, 24 A, Liczba
GTIN (EAN)	4050118448566	biegunów: 20, Raster w mm (P): 5.10, Izolowany: Tak, Szerokość: 102
Ilość	20 ST	mm
Typ	ZQV 2.5N/20 RD	Wersja
Nr zam.	2108920000	Złącze krosujące (terminal), wtykany, czerwony, 24 A, Liczba
GTIN (EAN)	40501184485899	biegunów: 20, Raster w mm (P): 5.10, Izolowany: Tak, Szerokość: 102
Ilość	20 ST	mm
Typ	ZQV 2.5N/3	Wersja
Nr zam.	1527570000	Złącze krosujące (terminal), wtykany, pomarańczowy, 24 A, Liczba
GTIN (EAN)	4050118448450	biegunów: 3, Raster w mm (P): 5.10, Izolowany: Tak, Szerokość: 13
Ilość	60 ST	mm
Typ	ZQV 2.5N/3 BL	Wersja
Nr zam.	1527770000	Złącze krosujące (terminal), wtykany, niebieski, 24 A, Liczba
GTIN (EAN)	4050118448641	biegunów: 3, Raster w mm (P): 5.10, Izolowany: Tak, Szerokość: 13
Ilość	60 ST	mm
Typ	ZQV 2.5N/3 RD	Wersja
Nr zam.	2108690000	Złącze krosujące (terminal), wtykany, czerwony, 24 A, Liczba
GTIN (EAN)	4050118448535	biegunów: 3, Raster w mm (P): 5.10, Izolowany: Tak, Szerokość: 13
Ilość	60 ST	mm
Typ	ZQV 2.5N/4	Wersja
Nr zam.	1527590000	Złącze krosujące (terminal), wtykany, pomarańczowy, 24 A, Liczba
GTIN (EAN)	4050118448443	biegunów: 4, Raster w mm (P): 5.10, Izolowany: Tak, Szerokość: 18.1
Ilość	60 ST	mm
Typ	ZQV 2.5N/4 BL	Wersja
Nr zam.	1527780000	Złącze krosujące (terminal), wtykany, niebieski, 24 A, Liczba
GTIN (EAN)	4050118448634	biegunów: 4, Raster w mm (P): 5.10, Izolowany: Tak, Szerokość: 18.1
Ilość	60 ST	mm
Typ	ZQV 2.5N/4 RD	Wersja
Nr zam.	2108700000	Złącze krosujące (terminal), wtykany, czerwony, 24 A, Liczba
GTIN (EAN)	4050118448528	biegunów: 4, Raster w mm (P): 5.10, Izolowany: Tak, Szerokość: 18.1
Ilość	60 ST	mm
Typ	ZQV 2.5N/5	Wersja
Nr zam.	1527620000	Złącze krosujące (terminal), wtykany, pomarańczowy, 24 A, Liczba
GTIN (EAN)	4050118448436	biegunów: 5, Raster w mm (P): 5.10, Izolowany: Tak, Szerokość: 23.2
Ilość	20 ST	mm
Typ	ZQV 2.5N/5 BL	Wersja
Nr zam.	1527790000	Złącze krosujące (terminal), wtykany, niebieski, 24 A, Liczba
GTIN (EAN)	4050118448627	biegunów: 5, Raster w mm (P): 5.10, Izolowany: Tak, Szerokość: 23.2
Ilość	20 ST	mm

WMF 2.5 FU BLZ PE 100-250V SW

Weidmüller Interface GmbH & Co. KG
 Klingenbergstraße 26
 D-32758 Detmold
 Germany

www.weidmueller.com

Accessories

Typ	ZQV 2.5N/5 RD	Wersja
Nr zam.	2108710000	Złącze krosujące (terminal), wtykany, czerwony, 24 A, Liczba
GTIN (EAN)	4050118448511	biegunów: 5, Raster w mm (P): 5.10, Izolowany: Tak, Szerokość: 23.2
Ilość	20 ST	mm
Typ	ZQV 2.5N/50	Wersja
Nr zam.	1527730000	Złącze krosujące (terminal), wtykany, pomarańczowy, 24 A, Liczba
GTIN (EAN)	4050118411362	biegunów: 50, Raster w mm (P): 5.10, Izolowany: Tak, Szerokość: 255
Ilość	5 ST	mm
Typ	ZQV 2.5N/50 BL	Wersja
Nr zam.	1527920000	Złącze krosujące (terminal), wtykany, niebieski, 24 A, Liczba
GTIN (EAN)	4050118448559	biegunów: 50, Raster w mm (P): 5.10, Izolowany: Tak, Szerokość: 255
Ilość	5 ST	mm
Typ	ZQV 2.5N/50 RD	Wersja
Nr zam.	2109000000	Złącze krosujące (terminal), wtykany, czerwony, 24 A, Liczba
GTIN (EAN)	4050118486001	biegunów: 50, Raster w mm (P): 5.10, Izolowany: Tak, Szerokość: 255
Ilość	5 ST	mm
Typ	ZQV 2.5N/6	Wersja
Nr zam.	1527630000	Złącze krosujące (terminal), wtykany, pomarańczowy, 24 A, Liczba
GTIN (EAN)	4050118448429	biegunów: 6, Raster w mm (P): 5.10, Izolowany: Tak, Szerokość: 28.3
Ilość	20 ST	mm
Typ	ZQV 2.5N/6 BL	Wersja
Nr zam.	1527820000	Złącze krosujące (terminal), wtykany, niebieski, 24 A, Liczba
GTIN (EAN)	4050118448610	biegunów: 6, Raster w mm (P): 5.10, Izolowany: Tak, Szerokość: 28.3
Ilość	20 ST	mm
Typ	ZQV 2.5N/6 RD	Wersja
Nr zam.	2108720000	Złącze krosujące (terminal), wtykany, czerwony, 24 A, Liczba
GTIN (EAN)	4050118448504	biegunów: 6, Raster w mm (P): 5.10, Izolowany: Tak, Szerokość: 28.3
Ilość	20 ST	mm
Typ	ZQV 2.5N/7	Wersja
Nr zam.	1527640000	Złącze krosujące (terminal), wtykany, pomarańczowy, 24 A, Liczba
GTIN (EAN)	4050118448412	biegunów: 7, Raster w mm (P): 5.10, Izolowany: Tak, Szerokość: 33.4
Ilość	20 ST	mm
Typ	ZQV 2.5N/7 BL	Wersja
Nr zam.	1527830000	Złącze krosujące (terminal), wtykany, niebieski, 24 A, Liczba
GTIN (EAN)	4050118448603	biegunów: 7, Raster w mm (P): 5.10, Izolowany: Tak, Szerokość: 33.4
Ilość	20 ST	mm
Typ	ZQV 2.5N/7 RD	Wersja
Nr zam.	2108810000	Złącze krosujące (terminal), wtykany, czerwony, 24 A, Liczba
GTIN (EAN)	4050118448498	biegunów: 7, Raster w mm (P): 5.10, Izolowany: Tak, Szerokość: 33.4
Ilość	20 ST	mm
Typ	ZQV 2.5N/8	Wersja
Nr zam.	1527670000	Złącze krosujące (terminal), wtykany, pomarańczowy, 24 A, Liczba
GTIN (EAN)	4050118448405	biegunów: 8, Raster w mm (P): 5.10, Izolowany: Tak, Szerokość: 38.5
Ilość	20 ST	mm
Typ	ZQV 2.5N/8 BL	Wersja
Nr zam.	1527840000	Złącze krosujące (terminal), wtykany, niebieski, 24 A, Liczba
GTIN (EAN)	4050118448597	biegunów: 8, Raster w mm (P): 5.10, Izolowany: Tak, Szerokość: 38.5
Ilość	20 ST	mm
Typ	ZQV 2.5N/8 RD	Wersja
Nr zam.	2108870000	Złącze krosujące (terminal), wtykany, czerwony, 24 A, Liczba
GTIN (EAN)	4050118448481	biegunów: 8, Raster w mm (P): 5.10, Izolowany: Tak, Szerokość: 38.5
Ilość	20 ST	mm

WMF 2.5 FU BLZ PE 100-250V SW

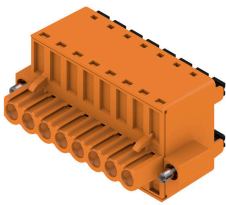
Weidmüller Interface GmbH & Co. KG
Klingenbergstraße 26
D-32758 Detmold
Germany

www.weidmueller.com

Accessories

Typ	ZQV 2.5N/9	Wersja
Nr zam.	1527680000	Złącze krosujące (terminal), wtykany, pomarańczowy, 24 A, Liczba
GTIN (EAN)	4050118447996	biegunów: 9, Raster w mm (P): 5.10, Izolowany: Tak, Szerokość: 43.6
Ilość	20 ST	mm
Typ	ZQV 2.5N/9 BL	Wersja
Nr zam.	1527870000	Złącze krosujące (terminal), wtykany, niebieski, 24 A, Liczba
GTIN (EAN)	4050118448580	biegunów: 9, Raster w mm (P): 5.10, Izolowany: Tak, Szerokość: 43.6
Ilość	20 ST	mm
Typ	ZQV 2.5N/9 RD	Wersja
Nr zam.	2108900000	Złącze krosujące (terminal), wtykany, czerwony, 24 A, Liczba
GTIN (EAN)	4050118448474	biegunów: 9, Raster w mm (P): 5.10, Izolowany: Tak, Szerokość: 43.6
Ilość	20 ST	mm

BLDF 5.08/180F SN



Solidne rozwiązanie "Daisy-Chain" do wydajnych zastosowań BUS jest przystosowane do łańcuchów energii pomocniczej 400V do 18,5A gęstości prądu. Duża wielkość zaciskowa do 2,5mm² przekroju przewodu jest, ze względu na znikomy spadek napięcia, szczególnie korzystna w przypadku długich przewodów magistrali lub dużych prądów.

4 warianty kołnierzy wraz z opatentowanym rygłem do luzowania umożliwiają stosowanie koncepcji zorientowanej na użytkownika.

Ogólne dane zamówieniowe

Typ	BLDF 5.08/08/180F SN OR...	Wersja
Nr zam.	1065120000	Złącze wtykowe do druku, wtyk żeński, 5.08 mm, Liczba biegunów:
GTIN (EAN)	4032248817658	8, 180°, PUSH IN z akuatorem, Zakres zaciskania, maks. : 3.31 mm ² ,
Ilość	24 ST	skrzynia
Typ	BLDF 5.08/08/180F SN BK...	Wersja
Nr zam.	1001000000	Złącze wtykowe do druku, wtyk żeński, 5.08 mm, Liczba biegunów:
GTIN (EAN)	4032248817559	8, 180°, PUSH IN z akuatorem, Zakres zaciskania, maks. : 3.31 mm ² ,
Ilość	24 ST	skrzynia
Typ	BLDF 5.08/07/180F SN OR...	Wersja
Nr zam.	1065110000	Złącze wtykowe do druku, wtyk żeński, 5.08 mm, Liczba biegunów:
GTIN (EAN)	4032248817832	7, 180°, PUSH IN z akuatorem, Zakres zaciskania, maks. : 3.31 mm ² ,
Ilość	24 ST	skrzynia
Typ	BLDF 5.08/07/180F SN BK...	Wersja
Nr zam.	1000990000	Złącze wtykowe do druku, wtyk żeński, 5.08 mm, Liczba biegunów:
GTIN (EAN)	4032248817474	7, 180°, PUSH IN z akuatorem, Zakres zaciskania, maks. : 3.31 mm ² ,
Ilość	24 ST	skrzynia
Typ	BLDF 5.08/06/180F SN OR...	Wersja
Nr zam.	1065090000	Złącze wtykowe do druku, wtyk żeński, 5.08 mm, Liczba biegunów:
GTIN (EAN)	4032248817801	6, 180°, PUSH IN z akuatorem, Zakres zaciskania, maks. : 3.31 mm ² ,
Ilość	28 ST	skrzynia
Typ	BLDF 5.08/06/180F SN BK...	Wersja
Nr zam.	1000980000	Złącze wtykowe do druku, wtyk żeński, 5.08 mm, Liczba biegunów:
GTIN (EAN)	4032248817375	6, 180°, PUSH IN z akuatorem, Zakres zaciskania, maks. : 3.31 mm ² ,
Ilość	28 ST	skrzynia

WMF 2.5 FU BLZ PE 100-250V SW

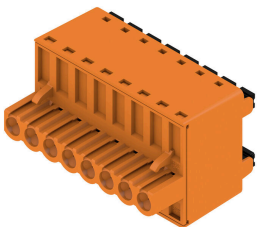
Weidmüller Interface GmbH & Co. KG
Klingenbergstraße 26
D-32758 Detmold
Germany

www.weidmueller.com

Accessories

Typ	BLDF 5.08/05/180F SN OR...	Wersja
Nr zam.	1065080000	Złącze wtykowe do druku, wtyk żeński, 5.08 mm, Liczba biegunów:
GTIN (EAN)	4032248817856	5, 180°, PUSH IN z akuatorem, Zakres zaciskania, maks. : 3.31 mm ² ,
Ilość	32 ST	skrzynia
Typ	BLDF 5.08/05/180F SN BK...	Wersja
Nr zam.	1000970000	Złącze wtykowe do druku, wtyk żeński, 5.08 mm, Liczba biegunów:
GTIN (EAN)	4032248817337	5, 180°, PUSH IN z akuatorem, Zakres zaciskania, maks. : 3.31 mm ² ,
Ilość	32 ST	skrzynia
Typ	BLDF 5.08/04/180F SN OR...	Wersja
Nr zam.	1059420000	Złącze wtykowe do druku, wtyk żeński, 5.08 mm, Liczba biegunów:
GTIN (EAN)	4032248817894	4, 180°, PUSH IN z akuatorem, Zakres zaciskania, maks. : 3.31 mm ² ,
Ilość	40 ST	skrzynia
Typ	BLDF 5.08/04/180F SN BK...	Wersja
Nr zam.	1000960000	Złącze wtykowe do druku, wtyk żeński, 5.08 mm, Liczba biegunów:
GTIN (EAN)	4032248817344	4, 180°, PUSH IN z akuatorem, Zakres zaciskania, maks. : 3.31 mm ² ,
Ilość	40 ST	skrzynia
Typ	BLDF 5.08/03/180F SN OR...	Wersja
Nr zam.	1012060000	Złącze wtykowe do druku, wtyk żeński, 5.08 mm, Liczba biegunów:
GTIN (EAN)	4032248818037	3, 180°, PUSH IN z akuatorem, Zakres zaciskania, maks. : 3.31 mm ² ,
Ilość	48 ST	skrzynia
Typ	BLDF 5.08/03/180F SN BK...	Wersja
Nr zam.	1000950000	Złącze wtykowe do druku, wtyk żeński, 5.08 mm, Liczba biegunów:
GTIN (EAN)	4032248817085	3, 180°, PUSH IN z akuatorem, Zakres zaciskania, maks. : 3.31 mm ² ,
Ilość	48 ST	skrzynia
Typ	BLDF 5.08/02/180F SN OR...	Wersja
Nr zam.	1001220000	Złącze wtykowe do druku, wtyk żeński, 5.08 mm, Liczba biegunów:
GTIN (EAN)	4032248817955	2, 180°, PUSH IN z akuatorem, Zakres zaciskania, maks. : 3.31 mm ² ,
Ilość	60 ST	skrzynia
Typ	BLDF 5.08/02/180F SN BK...	Wersja
Nr zam.	1000930000	Złącze wtykowe do druku, wtyk żeński, 5.08 mm, Liczba biegunów:
GTIN (EAN)	4032248817252	2, 180°, PUSH IN z akuatorem, Zakres zaciskania, maks. : 3.31 mm ² ,
Ilość	60 ST	skrzynia

BLDF 5.08/180 SN



Solidne rozwiązanie "Daisy-Chain" do wydajnych zastosowań BUS jest przystosowane do napięć energii pomocniczej 400V do 18,5A gęstości prądu. Duża wielkość zaciskowa do 2,5mm² przekroju przewodu jest, ze względu na znikomy spadek napięcia, szczególnie korzystna w przypadku długich przewodów magistrali lub długich przewodów.

4 warianty kolorystyczne wraz z opatentowanym rygłem do luzowania umożliwiają stosowanie koncepcji zorientowanej na użytkownika.

Ogólne dane zamówieniowe

Typ	BLDF 5.08/02/180 SN BK ...	Wersja
Nr zam.	1000860000	Złącze wtykowe do druku, wtyk żeński, 5.08 mm, Liczba biegunów:
GTIN (EAN)	4032248817030	2, 180°, PUSH IN z akuatorem, Zakres zaciskania, maks. : 3.31 mm ² ,
Ilość	120 ST	skrzynia

WMF 2.5 FU BLZ PE 100-250V SW

Weidmüller Interface GmbH & Co. KG
Klingenbergstraße 26
D-32758 Detmold
Germany

www.weidmueller.com

Accessories

Typ	BLDF 5.08/02/180 SN OR ...	Wersja
Nr zam.	1001150000	Złącze wtykowe do druku, wtyk żeński, 5.08 mm, Liczba biegunów:
GTIN (EAN)	4032248818020	2, 180°, PUSH IN z aktuatorem, Zakres zaciskania, maks. : 3.31 mm ² ,
Ilość	120 ST	skrzynia
Typ	BLDF 5.08/03/180 SN BK ...	Wersja
Nr zam.	1000870000	Złącze wtykowe do druku, wtyk żeński, 5.08 mm, Liczba biegunów:
GTIN (EAN)	4032248817276	3, 180°, PUSH IN z aktuatorem, Zakres zaciskania, maks. : 3.31 mm ² ,
Ilość	80 ST	skrzynia
Typ	BLDF 5.08/03/180 SN OR ...	Wersja
Nr zam.	1001160000	Złącze wtykowe do druku, wtyk żeński, 5.08 mm, Liczba biegunów:
GTIN (EAN)	4032248817726	3, 180°, PUSH IN z aktuatorem, Zakres zaciskania, maks. : 3.31 mm ² ,
Ilość	80 ST	skrzynia
Typ	BLDF 5.08/03/180 SN OR ...	Wersja
Nr zam.	2759190000	Złącze wtykowe do druku, wtyk żeński, 5.08 mm, Liczba biegunów: 3,
GTIN (EAN)	4064675007289	180°, PUSH IN z aktuatorem, złącze sprężynowe, Zakres zaciskania,
Ilość	80 ST	maks. : 3.31 mm ² , skrzynia
Typ	BLDF 5.08/04/180 SN BK ...	Wersja
Nr zam.	1000880000	Złącze wtykowe do druku, wtyk żeński, 5.08 mm, Liczba biegunów:
GTIN (EAN)	4032248817269	4, 180°, PUSH IN z aktuatorem, Zakres zaciskania, maks. : 3.31 mm ² ,
Ilość	60 ST	skrzynia
Typ	BLDF 5.08/04/180 SN OR ...	Wersja
Nr zam.	1001170000	Złącze wtykowe do druku, wtyk żeński, 5.08 mm, Liczba biegunów:
GTIN (EAN)	4032248818075	4, 180°, PUSH IN z aktuatorem, Zakres zaciskania, maks. : 3.31 mm ² ,
Ilość	60 ST	skrzynia
Typ	BLDF 5.08/05/180 SN BK ...	Wersja
Nr zam.	1000890000	Złącze wtykowe do druku, wtyk żeński, 5.08 mm, Liczba biegunów:
GTIN (EAN)	4032248817078	5, 180°, PUSH IN z aktuatorem, Zakres zaciskania, maks. : 3.31 mm ² ,
Ilość	48 ST	skrzynia
Typ	BLDF 5.08/05/180 SN OR ...	Wersja
Nr zam.	1001180000	Złącze wtykowe do druku, wtyk żeński, 5.08 mm, Liczba biegunów:
GTIN (EAN)	4032248818228	5, 180°, PUSH IN z aktuatorem, Zakres zaciskania, maks. : 3.31 mm ² ,
Ilość	48 ST	skrzynia
Typ	BLDF 5.08/06/180 SN BK ...	Wersja
Nr zam.	1000900000	Złącze wtykowe do druku, wtyk żeński, 5.08 mm, Liczba biegunów:
GTIN (EAN)	4032248817412	6, 180°, PUSH IN z aktuatorem, Zakres zaciskania, maks. : 3.31 mm ² ,
Ilość	40 ST	skrzynia
Typ	BLDF 5.08/06/180 SN OR ...	Wersja
Nr zam.	1001190000	Złącze wtykowe do druku, wtyk żeński, 5.08 mm, Liczba biegunów:
GTIN (EAN)	4032248818174	6, 180°, PUSH IN z aktuatorem, Zakres zaciskania, maks. : 3.31 mm ² ,
Ilość	40 ST	skrzynia
Typ	BLDF 5.08/07/180 SN BK ...	Wersja
Nr zam.	1000910000	Złącze wtykowe do druku, wtyk żeński, 5.08 mm, Liczba biegunów:
GTIN (EAN)	4032248817450	7, 180°, PUSH IN z aktuatorem, Zakres zaciskania, maks. : 3.31 mm ² ,
Ilość	32 ST	skrzynia
Typ	BLDF 5.08/07/180 SN OR ...	Wersja
Nr zam.	1001200000	Złącze wtykowe do druku, wtyk żeński, 5.08 mm, Liczba biegunów:
GTIN (EAN)	4032248817535	7, 180°, PUSH IN z aktuatorem, Zakres zaciskania, maks. : 3.31 mm ² ,
Ilość	32 ST	skrzynia
Typ	BLDF 5.08/08/180 SN BK ...	Wersja
Nr zam.	1000920000	Złącze wtykowe do druku, wtyk żeński, 5.08 mm, Liczba biegunów:
GTIN (EAN)	4032248817092	8, 180°, PUSH IN z aktuatorem, Zakres zaciskania, maks. : 3.31 mm ² ,
Ilość	28 ST	skrzynia

WMF 2.5 FU BLZ PE 100-250V SW

Weidmüller Interface GmbH & Co. KG
Klingenbergstraße 26
D-32758 Detmold
Germany

www.weidmueller.com

Accessories

Typ	BLDF 5.08/08/180 SN OR ...	Wersja
Nr zam.	1001210000	Złącze wtykowe do druku, wtyk żeński, 5.08 mm, Liczba biegunów:
GTIN (EAN)	4032248817573	8, 180°, PUSH IN z akuatorem, Zakres zaciskania, maks. : 3.31 mm ² ,
Ilość	28 ST	skrzynia

BLF 5.08HC/90F SN



Niezawodność miliony razy sprawdzonego poprzednika oraz innowacyjne detale:

BLF 5.08HC, wersja PUSH IN wtyków żeńskich BLZP 5.08HC, różni się nie tylko systemem podłączania, lecz także ma bardziej kompaktową konstrukcję. Innowacyjne złącze sprężynowe PUSH IN firmy Weidmüller to łatwe w użyciu, niewymagające narzędzi, przyszłościowe przyłącze przewodu. HC = High Current (przystosowane do prądów o dużych natężeniach).

Pod względem uniwersalności wtyk BLF 5.08HC w niczym nie ustępuje pierwowzorowi:

3 sprawdzone kierunki odejścia przewodu zapewniają równie dużą swobodę projektowania konstrukcji dostosowanych do specyficznych potrzeb 4 warianty kołnierza oraz opatentowany rygiel umożliwiają tworzenie koncepcji ryglowania dostosowanych do wymagań użytkownika W celu osiągnięcia maksymalnych wartości nominalnych podanych w specyfikacji trzeba stosować kombinacje złącz wtykowych BLF 5.08HC i SL 5.08HC.

Ogólne dane zamówieniowe

Typ	BLF 5.08HC/21/90F SN OR...	Wersja
Nr zam.	1477230000	Złącze wtykowe do druku, wtyk żeński, 5.08 mm, Liczba biegunów:
GTIN (EAN)	4050118284546	21, 90°, PUSH IN z akuatorem, Zakres zaciskania, maks. : 3.31 mm ² ,
Ilość	12 ST	skrzynia
Typ	BLF 5.08HC/20/90F SN OR...	Wersja
Nr zam.	1002270000	Złącze wtykowe do druku, wtyk żeński, 5.08 mm, Liczba biegunów:
GTIN (EAN)	4032248694433	20, 90°, PUSH IN z akuatorem, Zakres zaciskania, maks. : 3.31 mm ² ,
Ilość	12 ST	skrzynia
Typ	BLF 5.08HC/19/90F SN OR...	Wersja
Nr zam.	1002260000	Złącze wtykowe do druku, wtyk żeński, 5.08 mm, Liczba biegunów:
GTIN (EAN)	4032248694419	19, 90°, PUSH IN z akuatorem, Zakres zaciskania, maks. : 3.31 mm ² ,
Ilość	12 ST	skrzynia
Typ	BLF 5.08HC/18/90F SN OR...	Wersja
Nr zam.	1002250000	Złącze wtykowe do druku, wtyk żeński, 5.08 mm, Liczba biegunów:
GTIN (EAN)	4032248694402	18, 90°, PUSH IN z akuatorem, Zakres zaciskania, maks. : 3.31 mm ² ,
Ilość	18 ST	skrzynia
Typ	BLF 5.08HC/17/90F SN OR...	Wersja
Nr zam.	1002240000	Złącze wtykowe do druku, wtyk żeński, 5.08 mm, Liczba biegunów:
GTIN (EAN)	4032248694396	17, 90°, PUSH IN z akuatorem, Zakres zaciskania, maks. : 3.31 mm ² ,
Ilość	18 ST	skrzynia
Typ	BLF 5.08HC/16/90F SN OR...	Wersja
Nr zam.	1002230000	Złącze wtykowe do druku, wtyk żeński, 5.08 mm, Liczba biegunów:
GTIN (EAN)	4032248694389	16, 90°, PUSH IN z akuatorem, Zakres zaciskania, maks. : 3.31 mm ² ,
Ilość	18 ST	skrzynia

WMF 2.5 FU BLZ PE 100-250V SW

Weidmüller Interface GmbH & Co. KG
Klingenbergstraße 26
D-32758 Detmold
Germany

www.weidmueller.com

Accessories

Typ	BLF 5.08HC/16/90F SN BK...	Wersja
Nr zam.	1000360001	Złącze wtykowe do druku, wtyk żeński, 5.08 mm, Liczba biegunów:
GTIN (EAN)	4032248690329	16, 90°, PUSH IN z akuatorem, Zakres zaciskania, maks. : 3.31 mm ² ,
Ilość	18 ST	skrzynia
Typ	BLF 5.08HC/15/90F SN OR...	Wersja
Nr zam.	1002220000	Złącze wtykowe do druku, wtyk żeński, 5.08 mm, Liczba biegunów:
GTIN (EAN)	4032248694372	15, 90°, PUSH IN z akuatorem, Zakres zaciskania, maks. : 3.31 mm ² ,
Ilość	18 ST	skrzynia
Typ	BLF 5.08HC/14/90F SN OR...	Wersja
Nr zam.	1002210000	Złącze wtykowe do druku, wtyk żeński, 5.08 mm, Liczba biegunów:
GTIN (EAN)	4032248694365	14, 90°, PUSH IN z akuatorem, Zakres zaciskania, maks. : 3.31 mm ² ,
Ilość	18 ST	skrzynia
Typ	BLF 5.08HC/13/90F SN OR...	Wersja
Nr zam.	1002200000	Złącze wtykowe do druku, wtyk żeński, 5.08 mm, Liczba biegunów:
GTIN (EAN)	4032248694358	13, 90°, PUSH IN z akuatorem, Zakres zaciskania, maks. : 3.31 mm ² ,
Ilość	24 ST	skrzynia
Typ	BLF 5.08HC/12/90F SN OR...	Wersja
Nr zam.	1002190000	Złącze wtykowe do druku, wtyk żeński, 5.08 mm, Liczba biegunów:
GTIN (EAN)	4032248694341	12, 90°, PUSH IN z akuatorem, Zakres zaciskania, maks. : 3.31 mm ² ,
Ilość	24 ST	skrzynia
Typ	BLF 5.08HC/12/90F SN BK...	Wersja
Nr zam.	1000320001	Złącze wtykowe do druku, wtyk żeński, 5.08 mm, Liczba biegunów:
GTIN (EAN)	4032248690282	12, 90°, PUSH IN z akuatorem, Zakres zaciskania, maks. : 3.31 mm ² ,
Ilość	24 ST	skrzynia
Typ	BLF 5.08HC/11/90F SN OR...	Wersja
Nr zam.	1002180000	Złącze wtykowe do druku, wtyk żeński, 5.08 mm, Liczba biegunów:
GTIN (EAN)	4032248694334	11, 90°, PUSH IN z akuatorem, Zakres zaciskania, maks. : 3.31 mm ² ,
Ilość	24 ST	skrzynia
Typ	BLF 5.08HC/10/90F SN OR...	Wersja
Nr zam.	1002170000	Złącze wtykowe do druku, wtyk żeński, 5.08 mm, Liczba biegunów:
GTIN (EAN)	4032248694327	10, 90°, PUSH IN z akuatorem, Zakres zaciskania, maks. : 3.31 mm ² ,
Ilość	30 ST	skrzynia
Typ	BLF 5.08HC/10/90F SN BK...	Wersja
Nr zam.	1000300001	Złącze wtykowe do druku, wtyk żeński, 5.08 mm, Liczba biegunów:
GTIN (EAN)	4032248690268	10, 90°, PUSH IN z akuatorem, Zakres zaciskania, maks. : 3.31 mm ² ,
Ilość	30 ST	skrzynia
Typ	BLF 5.08HC/09/90F SN OR...	Wersja
Nr zam.	1002160000	Złącze wtykowe do druku, wtyk żeński, 5.08 mm, Liczba biegunów:
GTIN (EAN)	4032248694310	9, 90°, PUSH IN z akuatorem, Zakres zaciskania, maks. : 3.31 mm ² ,
Ilość	30 ST	skrzynia
Typ	BLF 5.08HC/08/90F SN OR...	Wersja
Nr zam.	1002150000	Złącze wtykowe do druku, wtyk żeński, 5.08 mm, Liczba biegunów:
GTIN (EAN)	4032248694105	8, 90°, PUSH IN z akuatorem, Zakres zaciskania, maks. : 3.31 mm ² ,
Ilość	36 ST	skrzynia
Typ	BLF 5.08HC/08/90F SN BK...	Wersja
Nr zam.	1000280001	Złącze wtykowe do druku, wtyk żeński, 5.08 mm, Liczba biegunów:
GTIN (EAN)	4032248690244	8, 90°, PUSH IN z akuatorem, Zakres zaciskania, maks. : 3.31 mm ² ,
Ilość	36 ST	skrzynia
Typ	BLF 5.08HC/07/90F SN OR...	Wersja
Nr zam.	1002140000	Złącze wtykowe do druku, wtyk żeński, 5.08 mm, Liczba biegunów:
GTIN (EAN)	4032248694099	7, 90°, PUSH IN z akuatorem, Zakres zaciskania, maks. : 3.31 mm ² ,
Ilość	36 ST	skrzynia

WMF 2.5 FU BLZ PE 100-250V SW

Weidmüller Interface GmbH & Co. KG
 Klingenbergstraße 26
 D-32758 Detmold
 Germany

www.weidmueller.com

Accessories

Typ	BLF 5.08HC/06/90F SN OR...	Wersja
Nr zam.	1002130000	Złącze wtykowe do druku, wtyk żeński, 5.08 mm, Liczba biegunów:
GTIN (EAN)	4032248694082	6, 90°, PUSH IN z akuatorem, Zakres zaciskania, maks. : 3.31 mm²,
Ilość	42 ST	skrzynia
Typ	BLF 5.08HC/06/90F SN BK...	Wersja
Nr zam.	1000260001	Złącze wtykowe do druku, wtyk żeński, 5.08 mm, Liczba biegunów:
GTIN (EAN)	4032248690220	6, 90°, PUSH IN z akuatorem, Zakres zaciskania, maks. : 3.31 mm²,
Ilość	42 ST	skrzynia
Typ	BLF 5.08HC/05/90F SN OR...	Wersja
Nr zam.	1002120000	Złącze wtykowe do druku, wtyk żeński, 5.08 mm, Liczba biegunów:
GTIN (EAN)	4032248694075	5, 90°, PUSH IN z akuatorem, Zakres zaciskania, maks. : 3.31 mm²,
Ilość	48 ST	skrzynia
Typ	BLF 5.08HC/04/90F SN OR...	Wersja
Nr zam.	1002110000	Złącze wtykowe do druku, wtyk żeński, 5.08 mm, Liczba biegunów:
GTIN (EAN)	4032248694068	4, 90°, PUSH IN z akuatorem, Zakres zaciskania, maks. : 3.31 mm²,
Ilość	60 ST	skrzynia
Typ	BLF 5.08HC/04/90F SN BK...	Wersja
Nr zam.	1000240001	Złącze wtykowe do druku, wtyk żeński, 5.08 mm, Liczba biegunów:
GTIN (EAN)	4032248690206	4, 90°, PUSH IN z akuatorem, Zakres zaciskania, maks. : 3.31 mm²,
Ilość	60 ST	skrzynia
Typ	BLF 5.08HC/03/90F SN OR...	Wersja
Nr zam.	1002100000	Złącze wtykowe do druku, wtyk żeński, 5.08 mm, Liczba biegunów:
GTIN (EAN)	4032248694051	3, 90°, PUSH IN z akuatorem, Zakres zaciskania, maks. : 3.31 mm²,
Ilość	72 ST	skrzynia
Typ	BLF 5.08HC/03/90F SN BK...	Wersja
Nr zam.	1000230001	Złącze wtykowe do druku, wtyk żeński, 5.08 mm, Liczba biegunów:
GTIN (EAN)	4032248690190	3, 90°, PUSH IN z akuatorem, Zakres zaciskania, maks. : 3.31 mm²,
Ilość	72 ST	skrzynia
Typ	BLF 5.08HC/02/90F SN OR...	Wersja
Nr zam.	1002090000	Złącze wtykowe do druku, wtyk żeński, 5.08 mm, Liczba biegunów:
GTIN (EAN)	4032248694044	2, 90°, PUSH IN z akuatorem, Zakres zaciskania, maks. : 3.31 mm²,
Ilość	90 ST	skrzynia
Typ	BLF 5.08HC/02/90F SN BK...	Wersja
Nr zam.	1000220001	Złącze wtykowe do druku, wtyk żeński, 5.08 mm, Liczba biegunów:
GTIN (EAN)	4032248690183	2, 90°, PUSH IN z akuatorem, Zakres zaciskania, maks. : 3.31 mm²,
Ilość	90 ST	skrzynia

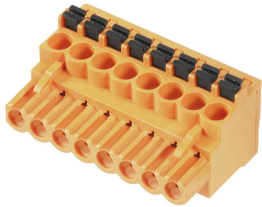
WMF 2.5 FU BLZ PE 100-250V SW

Weidmüller Interface GmbH & Co. KG
Klingenbergstraße 26
D-32758 Detmold
Germany

Accessories

www.weidmueller.com

BLF 5.08HC/90 SN



Niezawodność miliony razy sprawdzonego poprzednika oraz innowacyjne detale:

BLF 5.08HC, wersja PUSH IN wtyków żeńskich BLZP 5.08HC, różni się nie tylko systemem podłączania, lecz także ma bardziej kompaktową konstrukcję. Innowacyjne złącze sprężynowe PUSH IN firmy Weidmüller to łatwe w użyciu, niewymagające narzędzi, przyszłościowe przyłącze przewodu. HC = High Current (przystosowane do prądów o dużych natężeniach).

Pod względem uniwersalności wtyk BLF 5.08HC w niczym nie ustępuje pierwowzorowi:

3 sprawdzone kierunki odejścia przewodu zapewniają równie dużą swobodę projektowania konstrukcji dostosowanych do specyficznych potrzeb 4 warianty kołnierza oraz opatentowany rygiel umożliwiają tworzenie koncepcji ryglowania dostosowanych do wymagań użytkownika W celu osiągnięcia maksymalnych wartości nominalnych podanych w specyfikacji trzeba stosować kombinacje złącz wtykowych BLF 5.08HC i SL 5.08HC.

Ogólne dane zamówieniowe

Typ	BLF 5.08HC/02/90 SN BK ...	Wersja
Nr zam.	1000030001	Złącze wtykowe do druku, wtyk żeński, 5.08 mm, Liczba biegunów:
GTIN (EAN)	4032248689965	2, 90°, PUSH IN z akuatorem, Zakres zaciskania, maks. : 3.31 mm²,
Ilość	180 ST	skrzynia
Typ	BLF 5.08HC/02/90 SN OR ...	Wersja
Nr zam.	1001530000	Złącze wtykowe do druku, wtyk żeński, 5.08 mm, Liczba biegunów:
GTIN (EAN)	4032248693337	2, 90°, PUSH IN z akuatorem, Zakres zaciskania, maks. : 3.31 mm²,
Ilość	180 ST	skrzynia
Typ	BLF 5.08HC/03/90 SN BK ...	Wersja
Nr zam.	1000040001	Złącze wtykowe do druku, wtyk żeński, 5.08 mm, Liczba biegunów:
GTIN (EAN)	4032248689972	3, 90°, PUSH IN z akuatorem, Zakres zaciskania, maks. : 3.31 mm²,
Ilość	120 ST	skrzynia
Typ	BLF 5.08HC/03/90 SN OR ...	Wersja
Nr zam.	1001540000	Złącze wtykowe do druku, wtyk żeński, 5.08 mm, Liczba biegunów:
GTIN (EAN)	4032248693344	3, 90°, PUSH IN z akuatorem, Zakres zaciskania, maks. : 3.31 mm²,
Ilość	120 ST	skrzynia
Typ	BLF 5.08HC/03/90 SN OR ...	Wersja
Nr zam.	2766910000	Złącze wtykowe do druku, wtyk żeński, 5.08 mm, Liczba biegunów:
GTIN (EAN)	4064675022527	3, 90°, PUSH IN z akuatorem, Zakres zaciskania, maks. : 3.31 mm²,
Ilość	120 ST	skrzynia
Typ	BLF 5.08HC/03/90 SN OR ...	Wersja
Nr zam.	2764380000	Złącze wtykowe do druku, wtyk żeński, 5.08 mm, Liczba biegunów:
GTIN (EAN)	4064675017332	3, 90°, PUSH IN z akuatorem, złącze sprężynowe, Zakres zaciskania,
Ilość	120 ST	maks. : 3.31 mm², skrzynia
Typ	BLF 5.08HC/04/90 SN BK ...	Wersja
Nr zam.	1000050001	Złącze wtykowe do druku, wtyk żeński, 5.08 mm, Liczba biegunów:
GTIN (EAN)	4032248689989	4, 90°, PUSH IN z akuatorem, Zakres zaciskania, maks. : 3.31 mm²,
Ilość	90 ST	skrzynia
Typ	BLF 5.08HC/04/90 SN OR ...	Wersja
Nr zam.	1001550000	Złącze wtykowe do druku, wtyk żeński, 5.08 mm, Liczba biegunów:
GTIN (EAN)	4032248693351	4, 90°, PUSH IN z akuatorem, Zakres zaciskania, maks. : 3.31 mm²,
Ilość	90 ST	skrzynia

WMF 2.5 FU BLZ PE 100-250V SW

Weidmüller Interface GmbH & Co. KG
 Klingenbergstraße 26
 D-32758 Detmold
 Germany

www.weidmueller.com

Accessories

Typ	BLF 5.08HC/05/90 SN BK ...	Wersja
Nr zam.	1000060001	Złącze wtykowe do druku, wtyk żeński, 5.08 mm, Liczba biegunów:
GTIN (EAN)	4032248689996	5, 90°, PUSH IN z akuatorem, Zakres zaciskania, maks. : 3.31 mm ² ,
Ilość	72 ST	skrzynia
Typ	BLF 5.08HC/05/90 SN OR ...	Wersja
Nr zam.	1001560000	Złącze wtykowe do druku, wtyk żeński, 5.08 mm, Liczba biegunów:
GTIN (EAN)	4032248693368	5, 90°, PUSH IN z akuatorem, Zakres zaciskania, maks. : 3.31 mm ² ,
Ilość	72 ST	skrzynia
Typ	BLF 5.08HC/06/90 SN BK ...	Wersja
Nr zam.	1000070001	Złącze wtykowe do druku, wtyk żeński, 5.08 mm, Liczba biegunów:
GTIN (EAN)	4032248690008	6, 90°, PUSH IN z akuatorem, Zakres zaciskania, maks. : 3.31 mm ² ,
Ilość	60 ST	skrzynia
Typ	BLF 5.08HC/06/90 SN OR ...	Wersja
Nr zam.	1001570000	Złącze wtykowe do druku, wtyk żeński, 5.08 mm, Liczba biegunów:
GTIN (EAN)	4032248693375	6, 90°, PUSH IN z akuatorem, Zakres zaciskania, maks. : 3.31 mm ² ,
Ilość	60 ST	skrzynia
Typ	BLF 5.08HC/07/90 SN OR ...	Wersja
Nr zam.	1001580000	Złącze wtykowe do druku, wtyk żeński, 5.08 mm, Liczba biegunów:
GTIN (EAN)	4032248693382	7, 90°, PUSH IN z akuatorem, Zakres zaciskania, maks. : 3.31 mm ² ,
Ilość	48 ST	skrzynia
Typ	BLF 5.08HC/08/90 SN BK ...	Wersja
Nr zam.	1000090001	Złącze wtykowe do druku, wtyk żeński, 5.08 mm, Liczba biegunów:
GTIN (EAN)	4032248690022	8, 90°, PUSH IN z akuatorem, Zakres zaciskania, maks. : 3.31 mm ² ,
Ilość	42 ST	skrzynia
Typ	BLF 5.08HC/08/90 SN OR ...	Wersja
Nr zam.	1001590000	Złącze wtykowe do druku, wtyk żeński, 5.08 mm, Liczba biegunów:
GTIN (EAN)	4032248693399	8, 90°, PUSH IN z akuatorem, Zakres zaciskania, maks. : 3.31 mm ² ,
Ilość	42 ST	skrzynia
Typ	BLF 5.08HC/09/90 SN OR ...	Wersja
Nr zam.	1001600000	Złącze wtykowe do druku, wtyk żeński, 5.08 mm, Liczba biegunów:
GTIN (EAN)	4032248693405	9, 90°, PUSH IN z akuatorem, Zakres zaciskania, maks. : 3.31 mm ² ,
Ilość	36 ST	skrzynia
Typ	BLF 5.08HC/10/90 SN BK ...	Wersja
Nr zam.	1000110001	Złącze wtykowe do druku, wtyk żeński, 5.08 mm, Liczba biegunów:
GTIN (EAN)	4032248690046	10, 90°, PUSH IN z akuatorem, Zakres zaciskania, maks. : 3.31 mm ² ,
Ilość	36 ST	skrzynia
Typ	BLF 5.08HC/10/90 SN OR ...	Wersja
Nr zam.	1001610000	Złącze wtykowe do druku, wtyk żeński, 5.08 mm, Liczba biegunów:
GTIN (EAN)	4032248693412	10, 90°, PUSH IN z akuatorem, Zakres zaciskania, maks. : 3.31 mm ² ,
Ilość	36 ST	skrzynia
Typ	BLF 5.08HC/11/90 SN BK ...	Wersja
Nr zam.	1000120001	Złącze wtykowe do druku, wtyk żeński, 5.08 mm, Liczba biegunów:
GTIN (EAN)	4032248690060	11, 90°, PUSH IN z akuatorem, Zakres zaciskania, maks. : 3.31 mm ² ,
Ilość	30 ST	skrzynia
Typ	BLF 5.08HC/11/90 SN OR ...	Wersja
Nr zam.	1001620000	Złącze wtykowe do druku, wtyk żeński, 5.08 mm, Liczba biegunów:
GTIN (EAN)	4032248693429	11, 90°, PUSH IN z akuatorem, Zakres zaciskania, maks. : 3.31 mm ² ,
Ilość	30 ST	skrzynia
Typ	BLF 5.08HC/12/90 SN BK ...	Wersja
Nr zam.	1000130001	Złącze wtykowe do druku, wtyk żeński, 5.08 mm, Liczba biegunów:
GTIN (EAN)	4032248690084	12, 90°, PUSH IN z akuatorem, Zakres zaciskania, maks. : 3.31 mm ² ,
Ilość	30 ST	skrzynia

WMF 2.5 FU BLZ PE 100-250V SW

Weidmüller Interface GmbH & Co. KG
Klingenbergstraße 26
D-32758 Detmold
Germany

www.weidmueller.com

Accessories

Typ	BLF 5.08HC/12/90 SN OR ...	Wersja
Nr zam.	1001630000	Złącze wtykowe do druku, wtyk żeński, 5.08 mm, Liczba biegunów:
GTIN (EAN)	4032248693436	12, 90°, PUSH IN z akuatorem, Zakres zaciskania, maks. : 3.31 mm ² ,
Ilość	30 ST	skrzynia
Typ	BLF 5.08HC/13/90 SN BK ...	Wersja
Nr zam.	1000140001	Złącze wtykowe do druku, wtyk żeński, 5.08 mm, Liczba biegunów:
GTIN (EAN)	4032248690091	13, 90°, PUSH IN z akuatorem, Zakres zaciskania, maks. : 3.31 mm ² ,
Ilość	24 ST	skrzynia
Typ	BLF 5.08HC/13/90 SN OR ...	Wersja
Nr zam.	1001640000	Złącze wtykowe do druku, wtyk żeński, 5.08 mm, Liczba biegunów:
GTIN (EAN)	4032248693443	13, 90°, PUSH IN z akuatorem, Zakres zaciskania, maks. : 3.31 mm ² ,
Ilość	24 ST	skrzynia
Typ	BLF 5.08HC/14/90 SN BK ...	Wersja
Nr zam.	1000150001	Złącze wtykowe do druku, wtyk żeński, 5.08 mm, Liczba biegunów:
GTIN (EAN)	4032248690107	14, 90°, PUSH IN z akuatorem, Zakres zaciskania, maks. : 3.31 mm ² ,
Ilość	24 ST	skrzynia
Typ	BLF 5.08HC/14/90 SN OR ...	Wersja
Nr zam.	1001650000	Złącze wtykowe do druku, wtyk żeński, 5.08 mm, Liczba biegunów:
GTIN (EAN)	4032248693450	14, 90°, PUSH IN z akuatorem, Zakres zaciskania, maks. : 3.31 mm ² ,
Ilość	24 ST	skrzynia
Typ	BLF 5.08HC/15/90 SN OR ...	Wersja
Nr zam.	1001660000	Złącze wtykowe do druku, wtyk żeński, 5.08 mm, Liczba biegunów:
GTIN (EAN)	4032248693467	15, 90°, PUSH IN z akuatorem, Zakres zaciskania, maks. : 3.31 mm ² ,
Ilość	24 ST	skrzynia
Typ	BLF 5.08HC/16/90 SN BK ...	Wersja
Nr zam.	1000170001	Złącze wtykowe do druku, wtyk żeński, 5.08 mm, Liczba biegunów:
GTIN (EAN)	4032248690121	16, 90°, PUSH IN z akuatorem, Zakres zaciskania, maks. : 3.31 mm ² ,
Ilość	18 ST	skrzynia
Typ	BLF 5.08HC/16/90 SN OR ...	Wersja
Nr zam.	1001670000	Złącze wtykowe do druku, wtyk żeński, 5.08 mm, Liczba biegunów:
GTIN (EAN)	4032248693474	16, 90°, PUSH IN z akuatorem, Zakres zaciskania, maks. : 3.31 mm ² ,
Ilość	18 ST	skrzynia
Typ	BLF 5.08HC/17/90 SN BK ...	Wersja
Nr zam.	1000180001	Złącze wtykowe do druku, wtyk żeński, 5.08 mm, Liczba biegunów:
GTIN (EAN)	4032248690138	17, 90°, PUSH IN z akuatorem, Zakres zaciskania, maks. : 3.31 mm ² ,
Ilość	18 ST	skrzynia
Typ	BLF 5.08HC/17/90 SN OR ...	Wersja
Nr zam.	1001680000	Złącze wtykowe do druku, wtyk żeński, 5.08 mm, Liczba biegunów:
GTIN (EAN)	4032248693481	17, 90°, PUSH IN z akuatorem, Zakres zaciskania, maks. : 3.31 mm ² ,
Ilość	18 ST	skrzynia
Typ	BLF 5.08HC/18/90 SN BK ...	Wersja
Nr zam.	1000190001	Złącze wtykowe do druku, wtyk żeński, 5.08 mm, Liczba biegunów:
GTIN (EAN)	4032248690145	18, 90°, PUSH IN z akuatorem, Zakres zaciskania, maks. : 3.31 mm ² ,
Ilość	18 ST	skrzynia
Typ	BLF 5.08HC/18/90 SN OR ...	Wersja
Nr zam.	1001690000	Złącze wtykowe do druku, wtyk żeński, 5.08 mm, Liczba biegunów:
GTIN (EAN)	4032248693498	18, 90°, PUSH IN z akuatorem, Zakres zaciskania, maks. : 3.31 mm ² ,
Ilość	18 ST	skrzynia
Typ	BLF 5.08HC/19/90 SN BK ...	Wersja
Nr zam.	1000200001	Złącze wtykowe do druku, wtyk żeński, 5.08 mm, Liczba biegunów:
GTIN (EAN)	4032248690152	19, 90°, PUSH IN z akuatorem, Zakres zaciskania, maks. : 3.31 mm ² ,
Ilość	18 ST	skrzynia

WMF 2.5 FU BLZ PE 100-250V SW

Weidmüller Interface GmbH & Co. KG
 Klingenbergstraße 26
 D-32758 Detmold
 Germany

www.weidmueller.com

Accessories

Typ	BLF 5.08HC/19/90 SN OR ...	Wersja
Nr zam.	1001700000	Złącze wtykowe do druku, wtyk żeński, 5.08 mm, Liczba biegunów:
GTIN (EAN)	4032248693504	19, 90°, PUSH IN z akuatorem, Zakres zaciskania, maks. : 3.31 mm ² ,
Ilość	18 ST	skrzynia
Typ	BLF 5.08HC/20/90 SN OR ...	Wersja
Nr zam.	1001710000	Złącze wtykowe do druku, wtyk żeński, 5.08 mm, Liczba biegunów:
GTIN (EAN)	4032248693511	20, 90°, PUSH IN z akuatorem, Zakres zaciskania, maks. : 3.31 mm ² ,
Ilość	18 ST	skrzynia