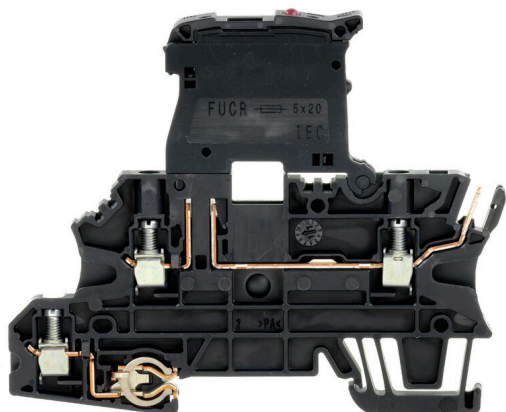


## WMF 2.5 FU BLZ PE 100-250V SW

Weidmüller Interface GmbH & Co. KG  
Klingenbergstraße 26  
D-32758 Detmold  
Germany

www.weidmueller.com

## Zdjęcie produktu



W systemach sterowania procesami w obiektach z sektora procesowego i wytwarzania energii, sygnały wejściowe z urządzeń obiektowych są często łączone za pomocą złączy szeregowych, w szafach rozdzielających sygnały. Złącze szeregowe stosuje się pomimo istnienia alternatywnych technologii, takich jak zdalne I/O czy magistrala. Wynika to głównie z tego, że zapewniają one solidny i prosty system łączeniowy, a także dlatego, że są one wyraźnie zorganizowane. Nasza oferta złączy szeregowych WMF (Weidmüller Multi Funktional) to wielofunkcyjne rozwiązanie do rozdzielania sygnałów.

## Ogólne dane zamówieniowe

|            |   |
|------------|---|
| Wersja     | Zacisk bezpiecznika, złącze śrubowe, czarny, 2.5 mm <sup>2</sup> , 6.3 A, 250 V, liczba przyłączy: 4, liczba poziomów: 3, TS 35 |
| Nr zam.    | <a href="#">1162860000</a>  |
| Typ        | WMF 2.5 FU BLZ PE 100-250V SW   |
| GTIN (EAN) | 4032248992133   |
| Ilość      | 50 szt.   |

## WMF 2.5 FU BLZ PE 100-250V SW

Weidmüller Interface GmbH & Co. KG  
Klingenbergstraße 26  
D-32758 Detmold  
Germany

www.weidmueller.com

## Dane techniczne

## Dopuszczenia

Atesty



ROHS Zgodny

UL File Number Search [Witryna UL](#)

Nr certyfikatu (cURus) E60693

## Wymiary i masa

|                            |             |                  |             |
|----------------------------|-------------|------------------|-------------|
| Głębokość                  | 74 mm       | Głębokość (cale) | 2.9134 inch |
| Głębokość wraz z szyną DIN | 74.5 mm     | Wysokość         | 90 mm       |
| Wysokość (cale)            | 3.5433 inch | Szerokość        | 5.08 mm     |
| Szerokość (cale)           | 0.2 inch    | Masa netto       | 19.9 g      |

## Temperatury

|  |                |   |                |
|--|----------------|---|----------------|
| Temperatura magazynowania              | -25 °C...55 °C | Temperatura otoczenia                   | -50 °C...75 °C |
| długotrwała temperatura użytkowa, min. | -50 °C         | długotrwała temperatura użytkowa, maks. | 120 °C         |

## Zgodność produktu z wymogami środowiska naturalnego

|  |                          |
|--|--------------------------|
| Status zgodności z dyrektywą RoHS  | Zgodne, z wyłączeniem    |
| Wyłączenie RoHS (w przypadkach, w których ma to zastosowanie / jest znane) | 7cl                      |
| REACH SVHC   | Bez SVHC powyżej 0,1 wt% |

## Informacje ogólne

|  |  |
|--|--|
| przekrój przyłączeniowy przewodu AWG, AWG 12 maks.                                 | przekrój przyłącza przewodu AWG, min. AWG 26 |
| Normy IEC 60947-7-2, IEC 61984, Zgodnie z wymaganiami IEC 60947-7-1, IEC 60947-7-3 | Szyna montażowa TS 35                        |

## Przewody zaciskane (kolejne przyłącze)

Rodzaj przyłącza, kolejne przyłącze złącze wtykowe

## dalsze dane techniczne

otwarte strony z prawej strony rodzaj montażu wciskany

## dane tworzywa

|                             |               |
|-----------------------------|---------------|
| Materiał podstawowy Wemid   | Barwny czarny |
| Klasa palności wg UL 94 V-0 |               |

## dane znamionowe

|  |                                  |
|--|----------------------------------|
| Przekrój pomiarowy 2.5 mm <sup>2</sup> | Napięcie znamionowe 250 V        |
| Znamionowe napięcie stałe 250 V        | Znamionowe natężenie prądu 6.3 A |

## WMF 2.5 FU BLZ PE 100-250V SW

Weidmüller Interface GmbH &amp; Co. KG

Klingenbergstraße 26

D-32758 Detmold

Germany

www.weidmueller.com

## Dane techniczne

|   |         |                             |  |
|---|---------|-----------------------------|--|
| Prąd przy maksymalnym przewodowaniu             | 6.3 A   | Normy                       | IEC 60947-7-2, IEC 61984, Zgodnie z wymaganiami IEC 60947-7-1, IEC 60947-7-3 |
| Rezystancja objętościowa wg IEC 60947-7-x       | 1.33 mΩ | Znamionowe napięcie udarowe | 8 kV   |
| Moc stratna zgodnie z wymaganiami IEC 60947-7-x | 0.77 W  | Kategoria przepięciowa      | III  |
| Stopień zanieczyszczenia                        | 3       |                             |  |

## dane znamionowe wg CSA

|                               |        |                      |                |
|-------------------------------|--------|----------------------|----------------|
| Maks. przekrój przewodu (CSA) | 12 AWG | Nr certyfikatu (CSA) | 200039-1057876 |
| Napięcie rozm. B (CSA)        | 300 V  | Prąd Gr B (CSA)      | 17 A           |
| Napięcie rozm. D (CSA)        | 300 V  | Prąd Gr D (CSA)      | 10 A           |
| Min. przekrój przewodu (CSA)  | 26 AWG |                      |                |

## dane znamionowe wg UL

|  |        |  |        |
|--|--------|--|--------|
| Wielkość przewodu Factory wiring max (cURus) | 12 AWG | Napięcie rozm. B (cURus)                     | 300 V  |
| Napięcie rozm. D (cURus)                     | 300 V  | Maks. przekrój przewodu (cURus)              | 12 AWG |
| Nr certyfikatu (cURus)                       | E60693 | Min. przekrój przewodu (cURus)               | 26 AWG |
| Wielkość przewodu Field wiring min (cURus)   | 26 AWG | Wielkość przewodu Factory wiring min (cURus) | 26 AWG |
| Prąd rozm. B (cURus)                         | 17 A   | Prąd rozm. D (cURus)                         | 10 A   |
| Wielkość przewodu Field wiring max (cURus)   | 12 AWG |  |        |

## parametry systemu

|  |  |                            |     |
|--|--|----------------------------|-----|
| Wykonanie  | 2 przyłącza śrubowe - 1 przyłącze wtykowe, odłącznik bezpiecznikowy, Z przyłączem PE, do poprzecznych złącz wtykowych, wolne z jednej strony | niezbędna płyta zamykająca | Tak |
| Liczba potencjałów poziomy wewnętrznie zmostkowane | 2  | liczba poziomów            | 3   |
| Szyna montażowa                                    | Tak  | Przyłącze PE               | Tak |
|  | TS 35  | Funkcja PE                 | Tak |

## przewody zaciskane (złącze wymiarowane)

|   |                     |  |                     |
|---|---------------------|--|---------------------|
| sprawdzian trzpieniowy wg 60 947-1  | A3                  | przekrój przyłączeniowy przewodu AWG, AWG 12 maks.   |                     |
| kierunek podłączenia  | z boku              | Moment obrotowy dociągający, maks.   | 0.6 Nm              |
| Moment obrotowy dociągający, min.   | 0.5 Nm              | Długość odizolowania   | 10 mm               |
| Rodzaj przyłącza  | złącze wtykowe      | Rodzaj przyłącza   | złącze śrubowe      |
| liczba przyłączy  | 4                   | Zakres zaciskania, maks.   | 4 mm <sup>2</sup>   |
| Zakres zaciskania, min.   | 0.5 mm <sup>2</sup> | śruba dociskowa  | M 3                 |
| Wielkość ostrza   | 0,6 x 3,5 mm        | przekrój przyłącza przewodu AWG, min.  | AWG 26              |
| Przekrój przyłącza przewodu, cienki przewód wielodrutowy z tulejkami kablowymi DIN 46228/4, maks. | 2.5 mm <sup>2</sup> | Przekrój przyłącza przewodu, cienki przewód wielodrutowy z tulejkami kablowymi DIN 46228/4, min. | 0.5 mm <sup>2</sup> |
| Przekrój przyłącza przewodu, cienki przewód wielodrutowy z tulejkami kablowymi DIN 46228/1, maks. | 2.5 mm <sup>2</sup> | Przekrój przyłącza przewodu, cienki przewód wielodrutowy z tulejkami kablowymi DIN 46228/1, min. | 0.5 mm <sup>2</sup> |
| Przekrój przyłącza przewodu, z cienkiego 4 mm <sup>2</sup> drutu, maks.                           |                     | Przekrój przyłącza przewodu, cienki przewód wielodrutowy, min.                                   | 0.5 mm <sup>2</sup> |

## WMF 2.5 FU BLZ PE 100-250V SW

**Weidmüller Interface GmbH & Co. KG**  
Klingenbergstraße 26  
D-32758 Detmold  
Germany

[www.weidmueller.com](http://www.weidmueller.com)

### Dane techniczne

Maks. przekrój przyłącza, przewód wielodrutowy, maks. 4 mm<sup>2</sup>

Przekrój przyłącza przewodów, przewód jednodrutowy, maks. 4 mm<sup>2</sup>

Maks. przekrój przyłącza, cienki przewód wielodrutowy, min. 0.5 mm<sup>2</sup>

Maks. przekrój przyłącza, przewód wielodrutowy, min. 0.5 mm<sup>2</sup>

Przekrój przyłącza przewodów, przewód jednodrutowy, min. 0.5 mm<sup>2</sup>

### Klasyfikacje

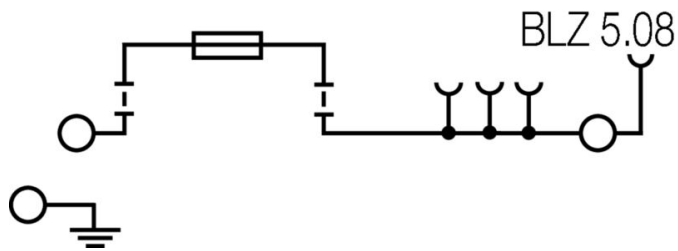
|             |             |             |             |
|-------------|-------------|-------------|-------------|
| ETIM 8.0    | EC000899    | ETIM 9.0    | EC000899    |
| ETIM 10.0   | EC000899    | ECLASS 14.0 | 27-25-01-13 |
| ECLASS 15.0 | 27-25-01-13 |             |             |

**WMF 2.5 FU BLZ PE 100-250V SW**

**Weidmüller Interface GmbH & Co. KG**  
Klingenbergstraße 26  
D-32758 Detmold  
Germany

[www.weidmueller.com](http://www.weidmueller.com)

**Rysunki**



## WMF 2.5 FU BLZ PE 100-250V SW

Weidmüller Interface GmbH & Co. KG  
Klingenbergstraße 26  
D-32758 Detmold  
Germany

www.weidmueller.com

## Akcesoria

## Akcesoria

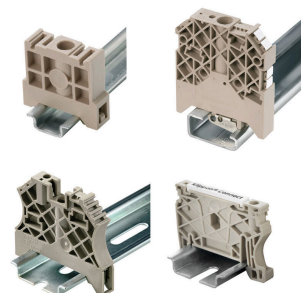


Kompleksowe akcesoria oferty Klippon® Connect są idealnie dopasowane, aż do najdrobniejszego szczegółu. Ułatwia to montaż przy zachowaniu wymaganych norm

## Ogólne dane zamówieniowe

|            |                            |  |
|------------|----------------------------|--|
| Typ        | AP WMF2.5                  | Wersja   |
| Nr zam.    | <a href="#">1142990000</a> | Płytko końcowa do złączek, beżowy, Wysokość: 87.25 mm, |
| GTIN (EAN) | 4032248925889              | Szerokość: 1.5 mm, V-0, Wemid, zatraskowe: Tak         |
| Ilość      | 50 ST                      |  |

## Trzymacz



Aby zagwarantować trwale bezpieczne osadzenie w szynie nośnej i zapobiec wypadnięciu, Weidmüller wprowadził do programu końcówki kątowe. Dostępne są wersje ze śrubą i bezśrubowe. Na trzymaczach można umieszczać oznaczniki, również dla oznaczeń grupowych. Istnieje też możliwość mocowania wtyczek kontrolnych.

## Ogólne dane zamówieniowe

|            |                            |  |
|------------|----------------------------|--|
| Typ        | WEW 35/2                   | Wersja   |
| Nr zam.    | <a href="#">1061200000</a> | Wspornik końcowy, Ciemnobeżowy, TS 35, HB, Wemid, Szerokość: 8 |
| GTIN (EAN) | 4008190030230              | mm, 100 °C   |
| Ilość      | 50 ST                      |  |

## Akcesoria



Kompleksowe akcesoria oferty Klippon® Connect są idealnie dopasowane, aż do najdrobniejszego szczegółu. Ułatwia to montaż przy zachowaniu wymaganych norm

## Ogólne dane zamówieniowe

|            |                            |  |
|------------|----------------------------|--|
| Typ        | WBB WMF2.5 BLZ             | Wersja   |
| Nr zam.    | <a href="#">1142980000</a> | Płyta separacyjna (terminal), Ciemnobeżowy, Wysokość: 88.5 mm, |
| GTIN (EAN) | 4032248925896              | Szerokość: 5.08 mm, V-0, Wemid                                 |
| Ilość      | 10 ST                      |  |

## WMF 2.5 FU BLZ PE 100-250V SW

Weidmüller Interface GmbH & Co. KG  
Klingenbergstraße 26  
D-32758 Detmold  
Germany

www.weidmueller.com

## Akcesoria

|            |                            |   |
|------------|----------------------------|---|
| Typ        | IL WMF2.5 BLZ OR           | Wersja  |
| Nr zam.    | <a href="#">1167440000</a> | Zatrzaski blokujące (terminal), PA 66, pomarańczowy |
| GTIN (EAN) | 4032248958474              |   |
| Ilość      | 50 ST                      |   |

## Wkrętaki z końcówką płaską

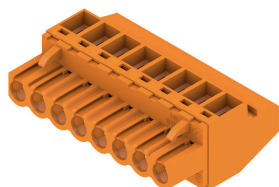


Wkrętak do śrub rowkowych z końcówką okrągłą, SD DIN 5265, ISO 2380/2, uchwyt zgodny z DIN 5264, ISO 2380/1, końcówka Chrom Top, rękojeść SoftFinish

## Ogólne dane zamówieniowe

|            |                            |                  |
|------------|----------------------------|------------------|
| Typ        | SDS 0.6X3.5X100            | Wersja           |
| Nr zam.    | <a href="#">9008330000</a> | Wkrętak, Wkrętak |
| GTIN (EAN) | 4032248056286              |                  |
| Ilość      | 1 ST                       |                  |

## BLZP 5.08HC/90 SN



Wtyki żeńskie ze złączem śrubowym z kabłąkiem zaciskowym do podłączania przewodów z odejściem prostopadłym (90° lub 270°). Złącza żeńskie mają miejsce na umieszczanie etykiet i mogą być kodowane. Mocowanie przy użyciu kołnierza lub rygla zwalniającego. Są wyposażone w zintegrowaną śrubę z łbem płasko-krzyżowym, zabezpieczenie przed nieprawidłowym włożeniem przewodu oraz są dostarczane z otwartymi kabłąkami zaciskowymi. HC = High Current (przystosowane do prądów o dużych natężeniach).

## Ogólne dane zamówieniowe

|            |                            |   |
|------------|----------------------------|---|
| Typ        | BLZP 5.08HC/02/90 SN BK... | Wersja  |
| Nr zam.    | <a href="#">1948240000</a> | Złącze wtykowe do druku, wtyk żeński, 5.08 mm, Liczba biegunów: 2, 90°, Przyłącze z jarmem, Zakres zaciskania, maks. : 4 mm <sup>2</sup> , skrzynia |
| GTIN (EAN) | 4032248624768              |   |
| Ilość      | 180 ST                     |   |
| Typ        | BLZP 5.08HC/02/90 SN OR... | Wersja  |
| Nr zam.    | <a href="#">1948000000</a> | Złącze wtykowe do druku, wtyk żeński, 5.08 mm, Liczba biegunów: 2, 90°, Przyłącze z jarmem, Zakres zaciskania, maks. : 4 mm <sup>2</sup> , skrzynia |
| GTIN (EAN) | 4032248624225              |   |
| Ilość      | 180 ST                     |   |
| Typ        | BLZP 5.08HC/03/90 SN BK... | Wersja  |
| Nr zam.    | <a href="#">1948250000</a> | Złącze wtykowe do druku, wtyk żeński, 5.08 mm, Liczba biegunów: 3, 90°, Przyłącze z jarmem, Zakres zaciskania, maks. : 4 mm <sup>2</sup> , skrzynia |
| GTIN (EAN) | 4032248624775              |   |
| Ilość      | 120 ST                     |   |
| Typ        | BLZP 5.08HC/03/90 SN OR... | Wersja  |
| Nr zam.    | <a href="#">1948010000</a> | Złącze wtykowe do druku, wtyk żeński, 5.08 mm, Liczba biegunów: 3, 90°, Przyłącze z jarmem, Zakres zaciskania, maks. : 4 mm <sup>2</sup> , skrzynia |
| GTIN (EAN) | 4032248624232              |   |
| Ilość      | 120 ST                     |   |

## WMF 2.5 FU BLZ PE 100-250V SW

**Weidmüller Interface GmbH & Co. KG**  
Klingenbergstraße 26  
D-32758 Detmold  
Germany

www.weidmueller.com

## Akcesoria

|            |                            |   |
|------------|----------------------------|---|
| Typ        | BLZP 5.08HC/04/90 SN BK... | Wersja  |
| Nr zam.    | <a href="#">1948260000</a> | Złącze wtykowe do druku, wtyk żeński, 5.08 mm, Liczba biegunów: 4,                |
| GTIN (EAN) | 4032248624782              | 90°, Przyłącze z jarzmem, Zakres zaciskania, maks. : 4 mm <sup>2</sup> , skrzynia |
| Ilość      | 90 ST                      |   |
| Typ        | BLZP 5.08HC/04/90 SN OR... | Wersja  |
| Nr zam.    | <a href="#">1948020000</a> | Złącze wtykowe do druku, wtyk żeński, 5.08 mm, Liczba biegunów: 4,                |
| GTIN (EAN) | 4032248624249              | 90°, Przyłącze z jarzmem, Zakres zaciskania, maks. : 4 mm <sup>2</sup> , skrzynia |
| Ilość      | 90 ST                      |   |
| Typ        | BLZP 5.08HC/05/90 SN BK... | Wersja  |
| Nr zam.    | <a href="#">1948270000</a> | Złącze wtykowe do druku, wtyk żeński, 5.08 mm, Liczba biegunów: 5,                |
| GTIN (EAN) | 4032248624799              | 90°, Przyłącze z jarzmem, Zakres zaciskania, maks. : 4 mm <sup>2</sup> , skrzynia |
| Ilość      | 72 ST                      |   |
| Typ        | BLZP 5.08HC/05/90 SN OR... | Wersja  |
| Nr zam.    | <a href="#">1948030000</a> | Złącze wtykowe do druku, wtyk żeński, 5.08 mm, Liczba biegunów: 5,                |
| GTIN (EAN) | 4032248624256              | 90°, Przyłącze z jarzmem, Zakres zaciskania, maks. : 4 mm <sup>2</sup> , skrzynia |
| Ilość      | 72 ST                      |   |
| Typ        | BLZP 5.08HC/06/90 SN BK... | Wersja  |
| Nr zam.    | <a href="#">1948280000</a> | Złącze wtykowe do druku, wtyk żeński, 5.08 mm, Liczba biegunów: 6,                |
| GTIN (EAN) | 4032248624805              | 90°, Przyłącze z jarzmem, Zakres zaciskania, maks. : 4 mm <sup>2</sup> , skrzynia |
| Ilość      | 60 ST                      |   |
| Typ        | BLZP 5.08HC/06/90 SN OR... | Wersja  |
| Nr zam.    | <a href="#">1948040000</a> | Złącze wtykowe do druku, wtyk żeński, 5.08 mm, Liczba biegunów: 6,                |
| GTIN (EAN) | 4032248624263              | 90°, Przyłącze z jarzmem, Zakres zaciskania, maks. : 4 mm <sup>2</sup> , skrzynia |
| Ilość      | 60 ST                      |   |
| Typ        | BLZP 5.08HC/07/90 SN BK... | Wersja  |
| Nr zam.    | <a href="#">1948290000</a> | Złącze wtykowe do druku, wtyk żeński, 5.08 mm, Liczba biegunów: 7,                |
| GTIN (EAN) | 4032248624812              | 90°, Przyłącze z jarzmem, Zakres zaciskania, maks. : 4 mm <sup>2</sup> , skrzynia |
| Ilość      | 48 ST                      |   |
| Typ        | BLZP 5.08HC/07/90 SN OR... | Wersja  |
| Nr zam.    | <a href="#">1948050000</a> | Złącze wtykowe do druku, wtyk żeński, 5.08 mm, Liczba biegunów: 7,                |
| GTIN (EAN) | 4032248624270              | 90°, Przyłącze z jarzmem, Zakres zaciskania, maks. : 4 mm <sup>2</sup> , skrzynia |
| Ilość      | 48 ST                      |   |
| Typ        | BLZP 5.08HC/08/90 SN BK... | Wersja  |
| Nr zam.    | <a href="#">1948300000</a> | Złącze wtykowe do druku, wtyk żeński, 5.08 mm, Liczba biegunów: 8,                |
| GTIN (EAN) | 4032248624829              | 90°, Przyłącze z jarzmem, Zakres zaciskania, maks. : 4 mm <sup>2</sup> , skrzynia |
| Ilość      | 42 ST                      |   |
| Typ        | BLZP 5.08HC/08/90 SN OR... | Wersja  |
| Nr zam.    | <a href="#">1948060000</a> | Złącze wtykowe do druku, wtyk żeński, 5.08 mm, Liczba biegunów: 8,                |
| GTIN (EAN) | 4032248624287              | 90°, Przyłącze z jarzmem, Zakres zaciskania, maks. : 4 mm <sup>2</sup> , skrzynia |
| Ilość      | 42 ST                      |   |
| Typ        | BLZP 5.08HC/09/90 SN BK... | Wersja  |
| Nr zam.    | <a href="#">1948310000</a> | Złącze wtykowe do druku, wtyk żeński, 5.08 mm, Liczba biegunów: 9,                |
| GTIN (EAN) | 4032248624836              | 90°, Przyłącze z jarzmem, Zakres zaciskania, maks. : 4 mm <sup>2</sup> , skrzynia |
| Ilość      | 36 ST                      |   |
| Typ        | BLZP 5.08HC/09/90 SN OR... | Wersja  |
| Nr zam.    | <a href="#">1948070000</a> | Złącze wtykowe do druku, wtyk żeński, 5.08 mm, Liczba biegunów: 9,                |
| GTIN (EAN) | 4032248624294              | 90°, Przyłącze z jarzmem, Zakres zaciskania, maks. : 4 mm <sup>2</sup> , skrzynia |
| Ilość      | 36 ST                      |   |
| Typ        | BLZP 5.08HC/10/90 SN BK... | Wersja  |
| Nr zam.    | <a href="#">1948320000</a> | Złącze wtykowe do druku, wtyk żeński, 5.08 mm, Liczba biegunów:                   |
| GTIN (EAN) | 4032248624843              | 10, 90°, Przyłącze z jarzmem, Zakres zaciskania, maks. : 4 mm <sup>2</sup> ,      |
| Ilość      | 36 ST                      | skrzynia  |

## WMF 2.5 FU BLZ PE 100-250V SW

Weidmüller Interface GmbH & Co. KG  
Klingenbergstraße 26  
D-32758 Detmold  
Germany

www.weidmueller.com

## Akcesoria

|            |                            |  |
|------------|----------------------------|--|
| Typ        | BLZP 5.08HC/10/90 SN OR... | Wersja   |
| Nr zam.    | <a href="#">1948080000</a> | Złącze wtykowe do druku, wtyk żeński, 5.08 mm, Liczba biegunów:              |
| GTIN (EAN) | 4032248624300              | 10, 90°, Przyłącze z jarzmem, Zakres zaciskania, maks. : 4 mm <sup>2</sup> , |
| Ilość      | 36 ST                      | skrzynia   |
| Typ        | BLZP 5.08HC/11/90 SN BK... | Wersja   |
| Nr zam.    | <a href="#">1948330000</a> | Złącze wtykowe do druku, wtyk żeński, 5.08 mm, Liczba biegunów:              |
| GTIN (EAN) | 4032248624850              | 11, 90°, Przyłącze z jarzmem, Zakres zaciskania, maks. : 4 mm <sup>2</sup> , |
| Ilość      | 30 ST                      | skrzynia   |
| Typ        | BLZP 5.08HC/11/90 SN OR... | Wersja   |
| Nr zam.    | <a href="#">1948100000</a> | Złącze wtykowe do druku, wtyk żeński, 5.08 mm, Liczba biegunów:              |
| GTIN (EAN) | 4032248624522              | 11, 90°, Przyłącze z jarzmem, Zakres zaciskania, maks. : 4 mm <sup>2</sup> , |
| Ilość      | 30 ST                      | skrzynia   |
| Typ        | BLZP 5.08HC/12/90 SN BK... | Wersja   |
| Nr zam.    | <a href="#">1948340000</a> | Złącze wtykowe do druku, wtyk żeński, 5.08 mm, Liczba biegunów:              |
| GTIN (EAN) | 4032248624867              | 12, 90°, Przyłącze z jarzmem, Zakres zaciskania, maks. : 4 mm <sup>2</sup> , |
| Ilość      | 30 ST                      | skrzynia   |
| Typ        | BLZP 5.08HC/12/90 SN OR... | Wersja   |
| Nr zam.    | <a href="#">1948110000</a> | Złącze wtykowe do druku, wtyk żeński, 5.08 mm, Liczba biegunów:              |
| GTIN (EAN) | 4032248624539              | 12, 90°, Przyłącze z jarzmem, Zakres zaciskania, maks. : 4 mm <sup>2</sup> , |
| Ilość      | 30 ST                      | skrzynia   |
| Typ        | BLZP 5.08HC/13/90 SN BK... | Wersja   |
| Nr zam.    | <a href="#">1948350000</a> | Złącze wtykowe do druku, wtyk żeński, 5.08 mm, Liczba biegunów:              |
| GTIN (EAN) | 4032248624874              | 13, 90°, Przyłącze z jarzmem, Zakres zaciskania, maks. : 4 mm <sup>2</sup> , |
| Ilość      | 24 ST                      | skrzynia   |
| Typ        | BLZP 5.08HC/13/90 SN OR... | Wersja   |
| Nr zam.    | <a href="#">1948120000</a> | Złącze wtykowe do druku, wtyk żeński, 5.08 mm, Liczba biegunów:              |
| GTIN (EAN) | 4032248624546              | 13, 90°, Przyłącze z jarzmem, Zakres zaciskania, maks. : 4 mm <sup>2</sup> , |
| Ilość      | 24 ST                      | skrzynia   |
| Typ        | BLZP 5.08HC/14/90 SN BK... | Wersja   |
| Nr zam.    | <a href="#">1948360000</a> | Złącze wtykowe do druku, wtyk żeński, 5.08 mm, Liczba biegunów:              |
| GTIN (EAN) | 4032248624881              | 14, 90°, Przyłącze z jarzmem, Zakres zaciskania, maks. : 4 mm <sup>2</sup> , |
| Ilość      | 24 ST                      | skrzynia   |
| Typ        | BLZP 5.08HC/14/90 SN OR... | Wersja   |
| Nr zam.    | <a href="#">1948130000</a> | Złącze wtykowe do druku, wtyk żeński, 5.08 mm, Liczba biegunów:              |
| GTIN (EAN) | 4032248624553              | 14, 90°, Przyłącze z jarzmem, Zakres zaciskania, maks. : 4 mm <sup>2</sup> , |
| Ilość      | 24 ST                      | skrzynia   |
| Typ        | BLZP 5.08HC/15/90 SN BK... | Wersja   |
| Nr zam.    | <a href="#">1948370000</a> | Złącze wtykowe do druku, wtyk żeński, 5.08 mm, Liczba biegunów:              |
| GTIN (EAN) | 4032248624898              | 15, 90°, Przyłącze z jarzmem, Zakres zaciskania, maks. : 4 mm <sup>2</sup> , |
| Ilość      | 24 ST                      | skrzynia   |
| Typ        | BLZP 5.08HC/15/90 SN OR... | Wersja   |
| Nr zam.    | <a href="#">1948140000</a> | Złącze wtykowe do druku, wtyk żeński, 5.08 mm, Liczba biegunów:              |
| GTIN (EAN) | 4032248624560              | 15, 90°, Przyłącze z jarzmem, Zakres zaciskania, maks. : 4 mm <sup>2</sup> , |
| Ilość      | 24 ST                      | skrzynia   |
| Typ        | BLZP 5.08HC/16/90 SN BK... | Wersja   |
| Nr zam.    | <a href="#">1948380000</a> | Złącze wtykowe do druku, wtyk żeński, 5.08 mm, Liczba biegunów:              |
| GTIN (EAN) | 4032248624904              | 16, 90°, Przyłącze z jarzmem, Zakres zaciskania, maks. : 4 mm <sup>2</sup> , |
| Ilość      | 18 ST                      | skrzynia   |
| Typ        | BLZP 5.08HC/16/90 SN OR... | Wersja   |
| Nr zam.    | <a href="#">1948150000</a> | Złącze wtykowe do druku, wtyk żeński, 5.08 mm, Liczba biegunów:              |
| GTIN (EAN) | 4032248624577              | 16, 90°, Przyłącze z jarzmem, Zakres zaciskania, maks. : 4 mm <sup>2</sup> , |
| Ilość      | 18 ST                      | skrzynia   |

## WMF 2.5 FU BLZ PE 100-250V SW

Weidmüller Interface GmbH & Co. KG  
Klingenbergstraße 26  
D-32758 Detmold  
Germany

## Akcesoria

www.weidmueller.com

## BLZP 5.08HC/90F SN



Wtyki żeńskie ze złączem śrubowym z kabłąkiem zaciskowym do podłączania przewodów z odejściem prostopadłym (90° lub 270°). Złącza żeńskie mają miejsce na umieszczanie etykiet i mogą być kodowane. Mocowanie przy użyciu kołnierza lub rygla zwalniającego. Są wyposażone w zintegrowaną śrubę z łbem płasko-krzyżowym, zabezpieczenie przed nieprawidłowym włożeniem przewodu oraz są dostarczane z otwartymi kabłąkami zaciskowymi. HC = High Current (przystosowane do prądów o dużych natężeniach).

## Ogólne dane zamówieniowe

|            |                            |   |
|------------|----------------------------|---|
| Typ        | BLZP 5.08HC/02/90F SN B... | Wersja  |
| Nr zam.    | <a href="#">1950040000</a> | Złącze wtykowe do druku, wtyk żeński, 5.08 mm, Liczba biegunów: 2,                |
| GTIN (EAN) | 4032248627974              | 90°, Przyłącze z jarzmem, Zakres zaciskania, maks. : 4 mm <sup>2</sup> , skrzynia |
| Ilość      | 90 ST                      |   |
| Typ        | BLZP 5.08HC/02/90F SN O... | Wersja  |
| Nr zam.    | <a href="#">1949800000</a> | Złącze wtykowe do druku, wtyk żeński, 5.08 mm, Liczba biegunów: 2,                |
| GTIN (EAN) | 4032248627721              | 90°, Przyłącze z jarzmem, Zakres zaciskania, maks. : 4 mm <sup>2</sup> , skrzynia |
| Ilość      | 90 ST                      |   |
| Typ        | BLZP 5.08HC/03/90F SN B... | Wersja  |
| Nr zam.    | <a href="#">1950050000</a> | Złącze wtykowe do druku, wtyk żeński, 5.08 mm, Liczba biegunów: 3,                |
| GTIN (EAN) | 4032248627981              | 90°, Przyłącze z jarzmem, Zakres zaciskania, maks. : 4 mm <sup>2</sup> , skrzynia |
| Ilość      | 72 ST                      |   |
| Typ        | BLZP 5.08HC/03/90F SN O... | Wersja  |
| Nr zam.    | <a href="#">1949810000</a> | Złącze wtykowe do druku, wtyk żeński, 5.08 mm, Liczba biegunów: 3,                |
| GTIN (EAN) | 4032248627738              | 90°, Przyłącze z jarzmem, Zakres zaciskania, maks. : 4 mm <sup>2</sup> , skrzynia |
| Ilość      | 72 ST                      |   |
| Typ        | BLZP 5.08HC/04/90F SN B... | Wersja  |
| Nr zam.    | <a href="#">1950060000</a> | Złącze wtykowe do druku, wtyk żeński, 5.08 mm, Liczba biegunów: 4,                |
| GTIN (EAN) | 4032248627998              | 90°, Przyłącze z jarzmem, Zakres zaciskania, maks. : 4 mm <sup>2</sup> , skrzynia |
| Ilość      | 60 ST                      |   |
| Typ        | BLZP 5.08HC/04/90F SN O... | Wersja  |
| Nr zam.    | <a href="#">1949820000</a> | Złącze wtykowe do druku, wtyk żeński, 5.08 mm, Liczba biegunów: 4,                |
| GTIN (EAN) | 4032248627745              | 90°, Przyłącze z jarzmem, Zakres zaciskania, maks. : 4 mm <sup>2</sup> , skrzynia |
| Ilość      | 60 ST                      |   |
| Typ        | BLZP 5.08HC/05/90F SN B... | Wersja  |
| Nr zam.    | <a href="#">1950070000</a> | Złącze wtykowe do druku, wtyk żeński, 5.08 mm, Liczba biegunów: 5,                |
| GTIN (EAN) | 4032248628001              | 90°, Przyłącze z jarzmem, Zakres zaciskania, maks. : 4 mm <sup>2</sup> , skrzynia |
| Ilość      | 48 ST                      |   |
| Typ        | BLZP 5.08HC/05/90F SN O... | Wersja  |
| Nr zam.    | <a href="#">1949830000</a> | Złącze wtykowe do druku, wtyk żeński, 5.08 mm, Liczba biegunów: 5,                |
| GTIN (EAN) | 4032248627752              | 90°, Przyłącze z jarzmem, Zakres zaciskania, maks. : 4 mm <sup>2</sup> , skrzynia |
| Ilość      | 48 ST                      |   |
| Typ        | BLZP 5.08HC/06/90F SN B... | Wersja  |
| Nr zam.    | <a href="#">1950080000</a> | Złącze wtykowe do druku, wtyk żeński, 5.08 mm, Liczba biegunów: 6,                |
| GTIN (EAN) | 4032248628018              | 90°, Przyłącze z jarzmem, Zakres zaciskania, maks. : 4 mm <sup>2</sup> , skrzynia |
| Ilość      | 42 ST                      |   |
| Typ        | BLZP 5.08HC/06/90F SN G... | Wersja  |
| Nr zam.    | <a href="#">1284860000</a> | Złącze wtykowe do druku, wtyk żeński, 5.08 mm, Liczba biegunów: 6,                |
| GTIN (EAN) | 4050118075410              | 90°, Przyłącze z jarzmem, Zakres zaciskania, maks. : 4 mm <sup>2</sup> , skrzynia |
| Ilość      | 42 ST                      |   |

## WMF 2.5 FU BLZ PE 100-250V SW

Weidmüller Interface GmbH & Co. KG  
Klingenbergstraße 26  
D-32758 Detmold  
Germany

www.weidmueller.com

## Akcesoria

|            |                            |   |
|------------|----------------------------|---|
| Typ        | BLZP 5.08HC/06/90F SN O... | Wersja  |
| Nr zam.    | <a href="#">1949840000</a> | Złącze wtykowe do druku, wtyk żeński, 5.08 mm, Liczba biegunów: 6,                |
| GTIN (EAN) | 4032248627769              | 90°, Przyłącze z jarzmem, Zakres zaciskania, maks. : 4 mm <sup>2</sup> , skrzynia |
| Ilość      | 42 ST                      |   |
| Typ        | BLZP 5.08HC/07/90F SN B... | Wersja  |
| Nr zam.    | <a href="#">1950090000</a> | Złącze wtykowe do druku, wtyk żeński, 5.08 mm, Liczba biegunów: 7,                |
| GTIN (EAN) | 4032248628025              | 90°, Przyłącze z jarzmem, Zakres zaciskania, maks. : 4 mm <sup>2</sup> , skrzynia |
| Ilość      | 36 ST                      |   |
| Typ        | BLZP 5.08HC/07/90F SN O... | Wersja  |
| Nr zam.    | <a href="#">1949850000</a> | Złącze wtykowe do druku, wtyk żeński, 5.08 mm, Liczba biegunów: 7,                |
| GTIN (EAN) | 4032248627776              | 90°, Przyłącze z jarzmem, Zakres zaciskania, maks. : 4 mm <sup>2</sup> , skrzynia |
| Ilość      | 36 ST                      |   |
| Typ        | BLZP 5.08HC/08/90F SN B... | Wersja  |
| Nr zam.    | <a href="#">1950100000</a> | Złącze wtykowe do druku, wtyk żeński, 5.08 mm, Liczba biegunów: 8,                |
| GTIN (EAN) | 4032248628032              | 90°, Przyłącze z jarzmem, Zakres zaciskania, maks. : 4 mm <sup>2</sup> , skrzynia |
| Ilość      | 36 ST                      |   |
| Typ        | BLZP 5.08HC/08/90F SN O... | Wersja  |
| Nr zam.    | <a href="#">1949860000</a> | Złącze wtykowe do druku, wtyk żeński, 5.08 mm, Liczba biegunów: 8,                |
| GTIN (EAN) | 4032248627783              | 90°, Przyłącze z jarzmem, Zakres zaciskania, maks. : 4 mm <sup>2</sup> , skrzynia |
| Ilość      | 36 ST                      |   |
| Typ        | BLZP 5.08HC/09/90F SN B... | Wersja  |
| Nr zam.    | <a href="#">1950110000</a> | Złącze wtykowe do druku, wtyk żeński, 5.08 mm, Liczba biegunów: 9,                |
| GTIN (EAN) | 4032248628049              | 90°, Przyłącze z jarzmem, Zakres zaciskania, maks. : 4 mm <sup>2</sup> , skrzynia |
| Ilość      | 30 ST                      |   |
| Typ        | BLZP 5.08HC/09/90F SN O... | Wersja  |
| Nr zam.    | <a href="#">1949870000</a> | Złącze wtykowe do druku, wtyk żeński, 5.08 mm, Liczba biegunów: 9,                |
| GTIN (EAN) | 4032248627790              | 90°, Przyłącze z jarzmem, Zakres zaciskania, maks. : 4 mm <sup>2</sup> , skrzynia |
| Ilość      | 30 ST                      |   |
| Typ        | BLZP 5.08HC/10/90F SN B... | Wersja  |
| Nr zam.    | <a href="#">1950120000</a> | Złącze wtykowe do druku, wtyk żeński, 5.08 mm, Liczba biegunów:                   |
| GTIN (EAN) | 4032248628056              | 10, 90°, Przyłącze z jarzmem, Zakres zaciskania, maks. : 4 mm <sup>2</sup> ,      |
| Ilość      | 30 ST                      | skrzynia  |
| Typ        | BLZP 5.08HC/10/90F SN O... | Wersja  |
| Nr zam.    | <a href="#">1949880000</a> | Złącze wtykowe do druku, wtyk żeński, 5.08 mm, Liczba biegunów:                   |
| GTIN (EAN) | 4032248627806              | 10, 90°, Przyłącze z jarzmem, Zakres zaciskania, maks. : 4 mm <sup>2</sup> ,      |
| Ilość      | 30 ST                      | skrzynia  |
| Typ        | BLZP 5.08HC/11/90F SN B... | Wersja  |
| Nr zam.    | <a href="#">1950130000</a> | Złącze wtykowe do druku, wtyk żeński, 5.08 mm, Liczba biegunów:                   |
| GTIN (EAN) | 4032248628063              | 11, 90°, Przyłącze z jarzmem, Zakres zaciskania, maks. : 4 mm <sup>2</sup> ,      |
| Ilość      | 24 ST                      | skrzynia  |
| Typ        | BLZP 5.08HC/11/90F SN O... | Wersja  |
| Nr zam.    | <a href="#">1949890000</a> | Złącze wtykowe do druku, wtyk żeński, 5.08 mm, Liczba biegunów:                   |
| GTIN (EAN) | 4032248627813              | 11, 90°, Przyłącze z jarzmem, Zakres zaciskania, maks. : 4 mm <sup>2</sup> ,      |
| Ilość      | 24 ST                      | skrzynia  |
| Typ        | BLZP 5.08HC/12/90F SN B... | Wersja  |
| Nr zam.    | <a href="#">1950140000</a> | Złącze wtykowe do druku, wtyk żeński, 5.08 mm, Liczba biegunów:                   |
| GTIN (EAN) | 4032248628070              | 12, 90°, Przyłącze z jarzmem, Zakres zaciskania, maks. : 4 mm <sup>2</sup> ,      |
| Ilość      | 24 ST                      | skrzynia  |
| Typ        | BLZP 5.08HC/12/90F SN O... | Wersja  |
| Nr zam.    | <a href="#">1949900000</a> | Złącze wtykowe do druku, wtyk żeński, 5.08 mm, Liczba biegunów:                   |
| GTIN (EAN) | 4032248627837              | 12, 90°, Przyłącze z jarzmem, Zakres zaciskania, maks. : 4 mm <sup>2</sup> ,      |
| Ilość      | 24 ST                      | skrzynia  |

## WMF 2.5 FU BLZ PE 100-250V SW

Weidmüller Interface GmbH & Co. KG  
Klingenbergstraße 26  
D-32758 Detmold  
Germany

www.weidmueller.com

## Akcesoria

|            |                            |  |
|------------|----------------------------|--|
| Typ        | BLZP 5.08HC/13/90F SN B... | Wersja   |
| Nr zam.    | <a href="#">1950150000</a> | Złącze wtykowe do druku, wtyk żeński, 5.08 mm, Liczba biegunów:              |
| GTIN (EAN) | 4032248628087              | 13, 90°, Przyłącze z jarzmem, Zakres zaciskania, maks. : 4 mm <sup>2</sup> , |
| Ilość      | 24 ST                      | skrzynia   |
| Typ        | BLZP 5.08HC/13/90F SN O... | Wersja   |
| Nr zam.    | <a href="#">1949910000</a> | Złącze wtykowe do druku, wtyk żeński, 5.08 mm, Liczba biegunów:              |
| GTIN (EAN) | 4032248627844              | 13, 90°, Przyłącze z jarzmem, Zakres zaciskania, maks. : 4 mm <sup>2</sup> , |
| Ilość      | 24 ST                      | skrzynia   |
| Typ        | BLZP 5.08HC/14/90F SN B... | Wersja   |
| Nr zam.    | <a href="#">1950160000</a> | Złącze wtykowe do druku, wtyk żeński, 5.08 mm, Liczba biegunów:              |
| GTIN (EAN) | 4032248628094              | 14, 90°, Przyłącze z jarzmem, Zakres zaciskania, maks. : 4 mm <sup>2</sup> , |
| Ilość      | 18 ST                      | skrzynia   |
| Typ        | BLZP 5.08HC/14/90F SN O... | Wersja   |
| Nr zam.    | <a href="#">1949920000</a> | Złącze wtykowe do druku, wtyk żeński, 5.08 mm, Liczba biegunów:              |
| GTIN (EAN) | 4032248627851              | 14, 90°, Przyłącze z jarzmem, Zakres zaciskania, maks. : 4 mm <sup>2</sup> , |
| Ilość      | 18 ST                      | skrzynia   |
| Typ        | BLZP 5.08HC/15/90F SN B... | Wersja   |
| Nr zam.    | <a href="#">1950170000</a> | Złącze wtykowe do druku, wtyk żeński, 5.08 mm, Liczba biegunów:              |
| GTIN (EAN) | 4032248628100              | 15, 90°, Przyłącze z jarzmem, Zakres zaciskania, maks. : 4 mm <sup>2</sup> , |
| Ilość      | 18 ST                      | skrzynia   |
| Typ        | BLZP 5.08HC/15/90F SN O... | Wersja   |
| Nr zam.    | <a href="#">1949930000</a> | Złącze wtykowe do druku, wtyk żeński, 5.08 mm, Liczba biegunów:              |
| GTIN (EAN) | 4032248627868              | 15, 90°, Przyłącze z jarzmem, Zakres zaciskania, maks. : 4 mm <sup>2</sup> , |
| Ilość      | 18 ST                      | skrzynia   |
| Typ        | BLZP 5.08HC/16/90F SN B... | Wersja   |
| Nr zam.    | <a href="#">1950180000</a> | Złącze wtykowe do druku, wtyk żeński, 5.08 mm, Liczba biegunów:              |
| GTIN (EAN) | 4032248628117              | 16, 90°, Przyłącze z jarzmem, Zakres zaciskania, maks. : 4 mm <sup>2</sup> , |
| Ilość      | 18 ST                      | skrzynia   |
| Typ        | BLZP 5.08HC/16/90F SN O... | Wersja   |
| Nr zam.    | <a href="#">1949940000</a> | Złącze wtykowe do druku, wtyk żeński, 5.08 mm, Liczba biegunów:              |
| GTIN (EAN) | 4032248627875              | 16, 90°, Przyłącze z jarzmem, Zakres zaciskania, maks. : 4 mm <sup>2</sup> , |
| Ilość      | 18 ST                      | skrzynia   |
| Typ        | BLZP 5.08HC/17/90F SN B... | Wersja   |
| Nr zam.    | <a href="#">1950190000</a> | Złącze wtykowe do druku, wtyk żeński, 5.08 mm, Liczba biegunów:              |
| GTIN (EAN) | 4032248628124              | 17, 90°, Przyłącze z jarzmem, Zakres zaciskania, maks. : 4 mm <sup>2</sup> , |
| Ilość      | 18 ST                      | skrzynia   |
| Typ        | BLZP 5.08HC/17/90F SN O... | Wersja   |
| Nr zam.    | <a href="#">1949950000</a> | Złącze wtykowe do druku, wtyk żeński, 5.08 mm, Liczba biegunów:              |
| GTIN (EAN) | 4032248627882              | 17, 90°, Przyłącze z jarzmem, Zakres zaciskania, maks. : 4 mm <sup>2</sup> , |
| Ilość      | 18 ST                      | skrzynia   |
| Typ        | BLZP 5.08HC/18/90F SN B... | Wersja   |
| Nr zam.    | <a href="#">1950200000</a> | Złącze wtykowe do druku, wtyk żeński, 5.08 mm, Liczba biegunów:              |
| GTIN (EAN) | 4032248628131              | 18, 90°, Przyłącze z jarzmem, Zakres zaciskania, maks. : 4 mm <sup>2</sup> , |
| Ilość      | 18 ST                      | skrzynia   |
| Typ        | BLZP 5.08HC/18/90F SN O... | Wersja   |
| Nr zam.    | <a href="#">1949960000</a> | Złącze wtykowe do druku, wtyk żeński, 5.08 mm, Liczba biegunów:              |
| GTIN (EAN) | 4032248627899              | 18, 90°, Przyłącze z jarzmem, Zakres zaciskania, maks. : 4 mm <sup>2</sup> , |
| Ilość      | 18 ST                      | skrzynia   |
| Typ        | BLZP 5.08HC/19/90F SN B... | Wersja   |
| Nr zam.    | <a href="#">1950210000</a> | Złącze wtykowe do druku, wtyk żeński, 5.08 mm, Liczba biegunów:              |
| GTIN (EAN) | 4032248628148              | 19, 90°, Przyłącze z jarzmem, Zakres zaciskania, maks. : 4 mm <sup>2</sup> , |
| Ilość      | 12 ST                      | skrzynia   |

## WMF 2.5 FU BLZ PE 100-250V SW

Weidmüller Interface GmbH & Co. KG  
Klingenbergstraße 26  
D-32758 Detmold  
Germany

www.weidmueller.com

## Akcesoria

|            |                            |  |
|------------|----------------------------|--|
| Typ        | BLZP 5.08HC/19/90F SN O... | Wersja   |
| Nr zam.    | <a href="#">1949970000</a> | Złącze wtykowe do druku, wtyk żeński, 5.08 mm, Liczba biegunów:              |
| GTIN (EAN) | 4032248627905              | 19, 90°, Przyłącze z jarzmem, Zakres zaciskania, maks. : 4 mm <sup>2</sup> , |
| Ilość      | 12 ST                      | skrzynia   |
| Typ        | BLZP 5.08HC/20/90F SN B... | Wersja   |
| Nr zam.    | <a href="#">1950220000</a> | Złącze wtykowe do druku, wtyk żeński, 5.08 mm, Liczba biegunów:              |
| GTIN (EAN) | 4032248628155              | 20, 90°, Przyłącze z jarzmem, Zakres zaciskania, maks. : 4 mm <sup>2</sup> , |
| Ilość      | 12 ST                      | skrzynia   |
| Typ        | BLZP 5.08HC/20/90F SN O... | Wersja   |
| Nr zam.    | <a href="#">1949980000</a> | Złącze wtykowe do druku, wtyk żeński, 5.08 mm, Liczba biegunów:              |
| GTIN (EAN) | 4032248627912              | 20, 90°, Przyłącze z jarzmem, Zakres zaciskania, maks. : 4 mm <sup>2</sup> , |
| Ilość      | 12 ST                      | skrzynia   |
| Typ        | BLZP 5.08HC/21/90F SN B... | Wersja   |
| Nr zam.    | <a href="#">1950230000</a> | Złącze wtykowe do druku, wtyk żeński, 5.08 mm, Liczba biegunów:              |
| GTIN (EAN) | 4032248628162              | 21, 90°, Przyłącze z jarzmem, Zakres zaciskania, maks. : 4 mm <sup>2</sup> , |
| Ilość      | 12 ST                      | skrzynia   |
| Typ        | BLZP 5.08HC/21/90F SN O... | Wersja   |
| Nr zam.    | <a href="#">1949990000</a> | Złącze wtykowe do druku, wtyk żeński, 5.08 mm, Liczba biegunów:              |
| GTIN (EAN) | 4032248627929              | 21, 90°, Przyłącze z jarzmem, Zakres zaciskania, maks. : 4 mm <sup>2</sup> , |
| Ilość      | 12 ST                      | skrzynia   |
| Typ        | BLZP 5.08HC/22/90F SN B... | Wersja   |
| Nr zam.    | <a href="#">1950240000</a> | Złącze wtykowe do druku, wtyk żeński, 5.08 mm, Liczba biegunów:              |
| GTIN (EAN) | 4032248628179              | 22, 90°, Przyłącze z jarzmem, Zakres zaciskania, maks. : 4 mm <sup>2</sup> , |
| Ilość      | 12 ST                      | skrzynia   |
| Typ        | BLZP 5.08HC/22/90F SN O... | Wersja   |
| Nr zam.    | <a href="#">1950010000</a> | Złącze wtykowe do druku, wtyk żeński, 5.08 mm, Liczba biegunów:              |
| GTIN (EAN) | 4032248627936              | 22, 90°, Przyłącze z jarzmem, Zakres zaciskania, maks. : 4 mm <sup>2</sup> , |
| Ilość      | 12 ST                      | skrzynia   |
| Typ        | BLZP 5.08HC/23/90F SN B... | Wersja   |
| Nr zam.    | <a href="#">1950250000</a> | Złącze wtykowe do druku, wtyk żeński, 5.08 mm, Liczba biegunów:              |
| GTIN (EAN) | 4032248628186              | 23, 90°, Przyłącze z jarzmem, Zakres zaciskania, maks. : 4 mm <sup>2</sup> , |
| Ilość      | 12 ST                      | skrzynia   |
| Typ        | BLZP 5.08HC/23/90F SN O... | Wersja   |
| Nr zam.    | <a href="#">1950020000</a> | Złącze wtykowe do druku, wtyk żeński, 5.08 mm, Liczba biegunów:              |
| GTIN (EAN) | 4032248627950              | 23, 90°, Przyłącze z jarzmem, Zakres zaciskania, maks. : 4 mm <sup>2</sup> , |
| Ilość      | 12 ST                      | skrzynia   |
| Typ        | BLZP 5.08HC/24/90F SN B... | Wersja   |
| Nr zam.    | <a href="#">1950260000</a> | Złącze wtykowe do druku, wtyk żeński, 5.08 mm, Liczba biegunów:              |
| GTIN (EAN) | 4032248628193              | 24, 90°, Przyłącze z jarzmem, Zakres zaciskania, maks. : 4 mm <sup>2</sup> , |
| Ilość      | 12 ST                      | skrzynia   |
| Typ        | BLZP 5.08HC/24/90F SN O... | Wersja   |
| Nr zam.    | <a href="#">1950030000</a> | Złącze wtykowe do druku, wtyk żeński, 5.08 mm, Liczba biegunów:              |
| GTIN (EAN) | 4032248627967              | 24, 90°, Przyłącze z jarzmem, Zakres zaciskania, maks. : 4 mm <sup>2</sup> , |
| Ilość      | 12 ST                      | skrzynia   |

## WMF 2.5 FU BLZ PE 100-250V SW

**Weidmüller Interface GmbH & Co. KG**  
Klingenbergstraße 26  
D-32758 Detmold  
Germany

www.weidmueller.com

## Akcesoria

## Akcesoria



Kompleksowe akcesoria oferty Klippon® Connect są idealnie dopasowane, aż do najdrobniejszego szczegółu. Ułatwia to montaż przy zachowaniu wymaganych norm

## Ogólne dane zamówieniowe

|            |                            |   |
|------------|----------------------------|---|
| Typ        | WAD WMF2.5                 | Wersja  |
| Nr zam.    | <a href="#">1142970000</a> | Pokrywa złącza, Ciemnobezowy, Wemid, Wysokość: 11 mm, |
| GTIN (EAN) | 4032248926039              | Szerokość: 9.96 mm, Głębokość: 9.68 mm, V-0           |
| Ilość      | 50 ST                      |   |

## neutralna



Dekafix (DEK) jest uniwersalnym oznaczniakiem do wszystkich przewodów oraz wtyków, a także podzespołów elektronicznych. System jest idealny do krótkich sekwencji numerycznych oraz pasuje do szerokiego asortymentu fabrycznie zadrukowanych oznaczniaków.

Paski umożliwiające szybkie instalowanie, wymagające tylko jednej operacji. Druk jest wyraźnie czytelny, kontrastowy i dostępny w różnych szerokościach. Szeroki asortyment oznaczniaków gotowych do użycia Paski umożliwiające szybkie instalowanie Oznaczniaki złącz, pasujące do wszystkich złącz kablowych Weidmüller Dostępne jako niewypełnione karty MultiCard lub karty ze standardowym nadrukiem Do nadruku na zamówienie: Prosimy o przesłanie pliku z oprogramowaniem etykietującym M-Print PRO lub M-Print PRO Online (bez instalacji) zgodnie z naszymi specyfikacjami etykietowania.

## Ogólne dane zamówieniowe

|            |                            |   |
|------------|----------------------------|---|
| Typ        | DEK 5/5 MC NE WS           | Wersja  |
| Nr zam.    | <a href="#">1609801044</a> | Dekafix, Znakowanie zacisków, 5 x 5 mm, Raster w mm (P): 5.00 |
| GTIN (EAN) | 4008190397111              | Weidmueller, biały  |
| Ilość      | 1000 ST                    |   |
| Typ        | WS 10/5 M MC NE WS         | Wersja  |
| Nr zam.    | <a href="#">1792000000</a> | WS, Znakowanie zacisków, 10 x 5 mm, Raster w mm (P): 5.00     |
| GTIN (EAN) | 4032248223862              | Weidmueller, Allen-Bradley, biały                             |
| Ilość      | 720 ST                     |   |

## WMF 2.5 FU BLZ PE 100-250V SW

**Weidmüller Interface GmbH & Co. KG**  
Klingenbergstraße 26  
D-32758 Detmold  
Germany

www.weidmueller.com

## Akcesoria

## Uchwyt znaczników

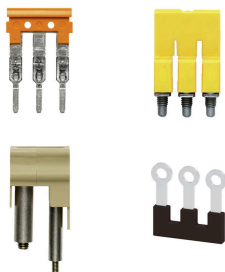


Uchwyty znaczników oferują możliwość dodatkowego montażu standardowych znaczników o rozstawie 5 lub 5,1 mm. Uchwyty kątowe mogą być opcjonalnie łączone zatraskowo i mogą być montowane we wszystkich standardowych kanałach znakowania modułowych listew zaciskowych Klippon® Connect. Pasujące typy znaczników można znaleźć w odpowiednich akcesoriach uchwytu znacznika.

## Ogólne dane zamówieniowe

|            |                            |  |
|------------|----------------------------|--|
| Typ        | BZT 1 WS 10/5              | Wersja   |
| Nr zam.    | <a href="#">1805490000</a> | Akcesoria, Element do umieszczenia oznakowania |
| GTIN (EAN) | 4032248270231              |  |
| Ilość      | 100 ST                     |  |
| Typ        | BZT 1 ZA WS 10/5           | Wersja   |
| Nr zam.    | <a href="#">1805520000</a> | Akcesoria, Element do umieszczenia oznakowania |
| GTIN (EAN) | 4032248270248              |  |
| Ilość      | 100 ST                     |  |

## Mostki poprzeczne



Rozdział lub mnożenie potencjału do przylegających złązek odbywa się za pomocą mostków poprzecznych. Unika się dodatkowej pracy wymaganej do wykonania okablowania. Nawet w przypadku uszkodzenia biegunów nadal zapewniona jest niezawodność styku w złączkach. Nasza oferta obejmuje mostki poprzeczne wtykowe i wkręcane do złązek modułowych.

## Ogólne dane zamówieniowe

|            |                            |  |
|------------|----------------------------|--|
| Typ        | ZQV 2.5N/10                | Wersja   |
| Nr zam.    | <a href="#">1527690000</a> | Złącze krosujące (terminal), wtykany, pomarańczowy, 24 A, Liczba   |
| GTIN (EAN) | 4050118447989              | biegunów: 10, Raster w mm (P): 5.10, Izolowany: Tak, Szerokość:    |
| Ilość      | 20 ST                      | 48.7 mm  |
| Typ        | ZQV 2.5N/10 BL             | Wersja   |
| Nr zam.    | <a href="#">1527880000</a> | Złącze krosujące (terminal), wtykany, niebieski, 24 A, Liczba      |
| GTIN (EAN) | 4050118448573              | biegunów: 10, Raster w mm (P): 5.10, Izolowany: Tak, Szerokość:    |
| Ilość      | 20 ST                      | 48.7 mm  |
| Typ        | ZQV 2.5N/10 RD             | Wersja   |
| Nr zam.    | <a href="#">2108910000</a> | Złącze krosujące (terminal), wtykany, czerwony, 24 A, Liczba       |
| GTIN (EAN) | 4050118486018              | biegunów: 10, Raster w mm (P): 5.10, Izolowany: Tak, Szerokość:    |
| Ilość      | 20 ST                      | 48.7 mm  |
| Typ        | ZQV 2.5N/2                 | Wersja   |
| Nr zam.    | <a href="#">1527540000</a> | Złącze krosujące (terminal), wtykany, pomarańczowy, 24 A, Liczba   |
| GTIN (EAN) | 4050118448467              | biegunów: 2, Raster w mm (P): 5.10, Izolowany: Tak, Szerokość: 7.9 |
| Ilość      | 60 ST                      | mm   |

## WMF 2.5 FU BLZ PE 100-250V SW

Weidmüller Interface GmbH & Co. KG  
Klingenbergstraße 26  
D-32758 Detmold  
Germany

www.weidmueller.com

## Akcesoria

|            |                            |   |
|------------|----------------------------|---|
| Typ        | ZQV 2.5N/2 BL              | Wersja  |
| Nr zam.    | <a href="#">1527740000</a> | Złącze krosujące (terminal), wtykany, niebieski, 24 A, Liczba       |
| GTIN (EAN) | 4050118448658              | biegunów: 2, Raster w mm (P): 5.10, Izolowany: Tak, Szerokość: 7.9  |
| Ilość      | 60 ST                      | mm  |
| Typ        | ZQV 2.5N/2 RD              | Wersja  |
| Nr zam.    | <a href="#">2108470000</a> | Złącze krosujące (terminal), wtykany, czerwony, 24 A, Liczba        |
| GTIN (EAN) | 4050118448542              | biegunów: 2, Raster w mm (P): 5.10, Izolowany: Tak, Szerokość: 7.9  |
| Ilość      | 60 ST                      | mm  |
| Typ        | ZQV 2.5N/20                | Wersja  |
| Nr zam.    | <a href="#">1527720000</a> | Złącze krosujące (terminal), wtykany, pomarańczowy, 24 A, Liczba    |
| GTIN (EAN) | 4050118447972              | biegunów: 20, Raster w mm (P): 5.10, Izolowany: Tak, Szerokość: 102 |
| Ilość      | 20 ST                      | mm  |
| Typ        | ZQV 2.5N/20 BL             | Wersja  |
| Nr zam.    | <a href="#">1527890000</a> | Złącze krosujące (terminal), wtykany, niebieski, 24 A, Liczba       |
| GTIN (EAN) | 4050118448566              | biegunów: 20, Raster w mm (P): 5.10, Izolowany: Tak, Szerokość: 102 |
| Ilość      | 20 ST                      | mm  |
| Typ        | ZQV 2.5N/20 RD             | Wersja  |
| Nr zam.    | <a href="#">2108920000</a> | Złącze krosujące (terminal), wtykany, czerwony, 24 A, Liczba        |
| GTIN (EAN) | 4050118448589              | biegunów: 20, Raster w mm (P): 5.10, Izolowany: Tak, Szerokość: 102 |
| Ilość      | 20 ST                      | mm  |
| Typ        | ZQV 2.5N/3                 | Wersja  |
| Nr zam.    | <a href="#">1527570000</a> | Złącze krosujące (terminal), wtykany, pomarańczowy, 24 A, Liczba    |
| GTIN (EAN) | 4050118448450              | biegunów: 3, Raster w mm (P): 5.10, Izolowany: Tak, Szerokość: 13   |
| Ilość      | 60 ST                      | mm  |
| Typ        | ZQV 2.5N/3 BL              | Wersja  |
| Nr zam.    | <a href="#">1527770000</a> | Złącze krosujące (terminal), wtykany, niebieski, 24 A, Liczba       |
| GTIN (EAN) | 4050118448641              | biegunów: 3, Raster w mm (P): 5.10, Izolowany: Tak, Szerokość: 13   |
| Ilość      | 60 ST                      | mm  |
| Typ        | ZQV 2.5N/3 RD              | Wersja  |
| Nr zam.    | <a href="#">2108690000</a> | Złącze krosujące (terminal), wtykany, czerwony, 24 A, Liczba        |
| GTIN (EAN) | 4050118448535              | biegunów: 3, Raster w mm (P): 5.10, Izolowany: Tak, Szerokość: 13   |
| Ilość      | 60 ST                      | mm  |
| Typ        | ZQV 2.5N/4                 | Wersja  |
| Nr zam.    | <a href="#">1527590000</a> | Złącze krosujące (terminal), wtykany, pomarańczowy, 24 A, Liczba    |
| GTIN (EAN) | 4050118448443              | biegunów: 4, Raster w mm (P): 5.10, Izolowany: Tak, Szerokość: 18.1 |
| Ilość      | 60 ST                      | mm  |
| Typ        | ZQV 2.5N/4 BL              | Wersja  |
| Nr zam.    | <a href="#">1527780000</a> | Złącze krosujące (terminal), wtykany, niebieski, 24 A, Liczba       |
| GTIN (EAN) | 4050118448634              | biegunów: 4, Raster w mm (P): 5.10, Izolowany: Tak, Szerokość: 18.1 |
| Ilość      | 60 ST                      | mm  |
| Typ        | ZQV 2.5N/4 RD              | Wersja  |
| Nr zam.    | <a href="#">2108700000</a> | Złącze krosujące (terminal), wtykany, czerwony, 24 A, Liczba        |
| GTIN (EAN) | 4050118448528              | biegunów: 4, Raster w mm (P): 5.10, Izolowany: Tak, Szerokość: 18.1 |
| Ilość      | 60 ST                      | mm  |
| Typ        | ZQV 2.5N/5                 | Wersja  |
| Nr zam.    | <a href="#">1527620000</a> | Złącze krosujące (terminal), wtykany, pomarańczowy, 24 A, Liczba    |
| GTIN (EAN) | 4050118448436              | biegunów: 5, Raster w mm (P): 5.10, Izolowany: Tak, Szerokość: 23.2 |
| Ilość      | 20 ST                      | mm  |
| Typ        | ZQV 2.5N/5 BL              | Wersja  |
| Nr zam.    | <a href="#">1527790000</a> | Złącze krosujące (terminal), wtykany, niebieski, 24 A, Liczba       |
| GTIN (EAN) | 4050118448627              | biegunów: 5, Raster w mm (P): 5.10, Izolowany: Tak, Szerokość: 23.2 |
| Ilość      | 20 ST                      | mm  |

## WMF 2.5 FU BLZ PE 100-250V SW

Weidmüller Interface GmbH & Co. KG  
Klingenbergstraße 26  
D-32758 Detmold  
Germany

www.weidmueller.com

## Akcesoria

|            |                            |   |
|------------|----------------------------|---|
| Typ        | ZQV 2.5N/5 RD              | Wersja  |
| Nr zam.    | <a href="#">2108710000</a> | Złącze krosujące (terminal), wtykany, czerwony, 24 A, Liczba        |
| GTIN (EAN) | 4050118448511              | biegunów: 5, Raster w mm (P): 5.10, Izolowany: Tak, Szerokość: 23.2 |
| Ilość      | 20 ST                      | mm  |
| Typ        | ZQV 2.5N/50                | Wersja  |
| Nr zam.    | <a href="#">1527730000</a> | Złącze krosujące (terminal), wtykany, pomarańczowy, 24 A, Liczba    |
| GTIN (EAN) | 4050118411362              | biegunów: 50, Raster w mm (P): 5.10, Izolowany: Tak, Szerokość: 255 |
| Ilość      | 5 ST                       | mm  |
| Typ        | ZQV 2.5N/50 BL             | Wersja  |
| Nr zam.    | <a href="#">1527920000</a> | Złącze krosujące (terminal), wtykany, niebieski, 24 A, Liczba       |
| GTIN (EAN) | 4050118448559              | biegunów: 50, Raster w mm (P): 5.10, Izolowany: Tak, Szerokość: 255 |
| Ilość      | 5 ST                       | mm  |
| Typ        | ZQV 2.5N/50 RD             | Wersja  |
| Nr zam.    | <a href="#">2109000000</a> | Złącze krosujące (terminal), wtykany, czerwony, 24 A, Liczba        |
| GTIN (EAN) | 4050118486001              | biegunów: 50, Raster w mm (P): 5.10, Izolowany: Tak, Szerokość: 255 |
| Ilość      | 5 ST                       | mm  |
| Typ        | ZQV 2.5N/6                 | Wersja  |
| Nr zam.    | <a href="#">1527630000</a> | Złącze krosujące (terminal), wtykany, pomarańczowy, 24 A, Liczba    |
| GTIN (EAN) | 4050118448429              | biegunów: 6, Raster w mm (P): 5.10, Izolowany: Tak, Szerokość: 28.3 |
| Ilość      | 20 ST                      | mm  |
| Typ        | ZQV 2.5N/6 BL              | Wersja  |
| Nr zam.    | <a href="#">1527820000</a> | Złącze krosujące (terminal), wtykany, niebieski, 24 A, Liczba       |
| GTIN (EAN) | 4050118448610              | biegunów: 6, Raster w mm (P): 5.10, Izolowany: Tak, Szerokość: 28.3 |
| Ilość      | 20 ST                      | mm  |
| Typ        | ZQV 2.5N/6 RD              | Wersja  |
| Nr zam.    | <a href="#">2108720000</a> | Złącze krosujące (terminal), wtykany, czerwony, 24 A, Liczba        |
| GTIN (EAN) | 4050118448504              | biegunów: 6, Raster w mm (P): 5.10, Izolowany: Tak, Szerokość: 28.3 |
| Ilość      | 20 ST                      | mm  |
| Typ        | ZQV 2.5N/7                 | Wersja  |
| Nr zam.    | <a href="#">1527640000</a> | Złącze krosujące (terminal), wtykany, pomarańczowy, 24 A, Liczba    |
| GTIN (EAN) | 4050118448412              | biegunów: 7, Raster w mm (P): 5.10, Izolowany: Tak, Szerokość: 33.4 |
| Ilość      | 20 ST                      | mm  |
| Typ        | ZQV 2.5N/7 BL              | Wersja  |
| Nr zam.    | <a href="#">1527830000</a> | Złącze krosujące (terminal), wtykany, niebieski, 24 A, Liczba       |
| GTIN (EAN) | 4050118448603              | biegunów: 7, Raster w mm (P): 5.10, Izolowany: Tak, Szerokość: 33.4 |
| Ilość      | 20 ST                      | mm  |
| Typ        | ZQV 2.5N/7 RD              | Wersja  |
| Nr zam.    | <a href="#">2108810000</a> | Złącze krosujące (terminal), wtykany, czerwony, 24 A, Liczba        |
| GTIN (EAN) | 4050118448498              | biegunów: 7, Raster w mm (P): 5.10, Izolowany: Tak, Szerokość: 33.4 |
| Ilość      | 20 ST                      | mm  |
| Typ        | ZQV 2.5N/8                 | Wersja  |
| Nr zam.    | <a href="#">1527670000</a> | Złącze krosujące (terminal), wtykany, pomarańczowy, 24 A, Liczba    |
| GTIN (EAN) | 4050118448405              | biegunów: 8, Raster w mm (P): 5.10, Izolowany: Tak, Szerokość: 38.5 |
| Ilość      | 20 ST                      | mm  |
| Typ        | ZQV 2.5N/8 BL              | Wersja  |
| Nr zam.    | <a href="#">1527840000</a> | Złącze krosujące (terminal), wtykany, niebieski, 24 A, Liczba       |
| GTIN (EAN) | 4050118448597              | biegunów: 8, Raster w mm (P): 5.10, Izolowany: Tak, Szerokość: 38.5 |
| Ilość      | 20 ST                      | mm  |
| Typ        | ZQV 2.5N/8 RD              | Wersja  |
| Nr zam.    | <a href="#">2108870000</a> | Złącze krosujące (terminal), wtykany, czerwony, 24 A, Liczba        |
| GTIN (EAN) | 4050118448481              | biegunów: 8, Raster w mm (P): 5.10, Izolowany: Tak, Szerokość: 38.5 |
| Ilość      | 20 ST                      | mm  |

## WMF 2.5 FU BLZ PE 100-250V SW

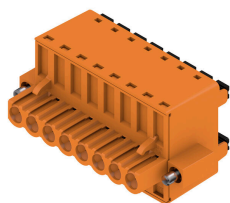
Weidmüller Interface GmbH & Co. KG  
Klingenbergstraße 26  
D-32758 Detmold  
Germany

www.weidmueller.com

## Akcesoria

|            |                            |   |
|------------|----------------------------|---|
| Typ        | ZQV 2.5N/9                 | Wersja  |
| Nr zam.    | <a href="#">1527680000</a> | Złącze krosujące (terminal), wtykany, pomarańczowy, 24 A, Liczba    |
| GTIN (EAN) | 4050118447996              | biegunów: 9, Raster w mm (P): 5.10, Izolowany: Tak, Szerokość: 43.6 |
| Ilość      | 20 ST                      | mm  |
| Typ        | ZQV 2.5N/9 BL              | Wersja  |
| Nr zam.    | <a href="#">1527870000</a> | Złącze krosujące (terminal), wtykany, niebieski, 24 A, Liczba       |
| GTIN (EAN) | 4050118448580              | biegunów: 9, Raster w mm (P): 5.10, Izolowany: Tak, Szerokość: 43.6 |
| Ilość      | 20 ST                      | mm  |
| Typ        | ZQV 2.5N/9 RD              | Wersja  |
| Nr zam.    | <a href="#">2108900000</a> | Złącze krosujące (terminal), wtykany, czerwony, 24 A, Liczba        |
| GTIN (EAN) | 4050118448474              | biegunów: 9, Raster w mm (P): 5.10, Izolowany: Tak, Szerokość: 43.6 |
| Ilość      | 20 ST                      | mm  |

## BLDF 5.08/180F SN



Solidne rozwiązanie "Daisy-Chain" do wydajnych zastosowań BUS jest przystosowane do łańcuchów energii pomocniczej 400V do 18,5A gęstości prądu. Duża wielkość zaciskowa do 2,5mm<sup>2</sup> przekroju przewodu jest, ze względu na znikomy spadek napięcia, szczególnie korzystna w przypadku długich przewodów magistrali lub dużych prądów.

4 warianty kołnierzy wraz z opatentowanym rygłem do luzowania umożliwiają stosowanie koncepcji zorientowanej na użytkownika.

## Ogólne dane zamówieniowe

|            |                            |   |
|------------|----------------------------|---|
| Typ        | BLDF 5.08/08/180F SN OR... | Wersja  |
| Nr zam.    | <a href="#">1065120000</a> | Złącze wtykowe do druku, wtyk żeński, 5.08 mm, Liczba biegunów:                 |
| GTIN (EAN) | 4032248817658              | 8, 180°, PUSH IN z akuatorem, Zakres zaciskania, maks. : 3.31 mm <sup>2</sup> , |
| Ilość      | 24 ST                      | skrzynia  |
| Typ        | BLDF 5.08/08/180F SN BK... | Wersja  |
| Nr zam.    | <a href="#">1001000000</a> | Złącze wtykowe do druku, wtyk żeński, 5.08 mm, Liczba biegunów:                 |
| GTIN (EAN) | 4032248817559              | 8, 180°, PUSH IN z akuatorem, Zakres zaciskania, maks. : 3.31 mm <sup>2</sup> , |
| Ilość      | 24 ST                      | skrzynia  |
| Typ        | BLDF 5.08/07/180F SN OR... | Wersja  |
| Nr zam.    | <a href="#">1065110000</a> | Złącze wtykowe do druku, wtyk żeński, 5.08 mm, Liczba biegunów:                 |
| GTIN (EAN) | 4032248817832              | 7, 180°, PUSH IN z akuatorem, Zakres zaciskania, maks. : 3.31 mm <sup>2</sup> , |
| Ilość      | 24 ST                      | skrzynia  |
| Typ        | BLDF 5.08/07/180F SN BK... | Wersja  |
| Nr zam.    | <a href="#">1000990000</a> | Złącze wtykowe do druku, wtyk żeński, 5.08 mm, Liczba biegunów:                 |
| GTIN (EAN) | 4032248817474              | 7, 180°, PUSH IN z akuatorem, Zakres zaciskania, maks. : 3.31 mm <sup>2</sup> , |
| Ilość      | 24 ST                      | skrzynia  |
| Typ        | BLDF 5.08/06/180F SN OR... | Wersja  |
| Nr zam.    | <a href="#">1065090000</a> | Złącze wtykowe do druku, wtyk żeński, 5.08 mm, Liczba biegunów:                 |
| GTIN (EAN) | 4032248817801              | 6, 180°, PUSH IN z akuatorem, Zakres zaciskania, maks. : 3.31 mm <sup>2</sup> , |
| Ilość      | 28 ST                      | skrzynia  |
| Typ        | BLDF 5.08/06/180F SN BK... | Wersja  |
| Nr zam.    | <a href="#">1000980000</a> | Złącze wtykowe do druku, wtyk żeński, 5.08 mm, Liczba biegunów:                 |
| GTIN (EAN) | 4032248817375              | 6, 180°, PUSH IN z akuatorem, Zakres zaciskania, maks. : 3.31 mm <sup>2</sup> , |
| Ilość      | 28 ST                      | skrzynia  |

## WMF 2.5 FU BLZ PE 100-250V SW

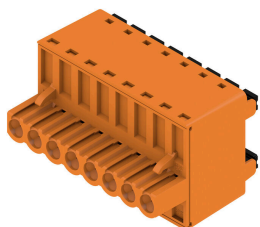
**Weidmüller Interface GmbH & Co. KG**  
Klingenbergstraße 26  
D-32758 Detmold  
Germany

www.weidmueller.com

## Akcesoria

|            |                            |   |
|------------|----------------------------|---|
| Typ        | BLDF 5.08/05/180F SN OR... | Wersja  |
| Nr zam.    | <a href="#">1065080000</a> | Złącze wtykowe do druku, wtyk żeński, 5.08 mm, Liczba biegunów:                 |
| GTIN (EAN) | 4032248817856              | 5, 180°, PUSH IN z akuatorem, Zakres zaciskania, maks. : 3.31 mm <sup>2</sup> , |
| Ilość      | 32 ST                      | skrzynia  |
| Typ        | BLDF 5.08/05/180F SN BK... | Wersja  |
| Nr zam.    | <a href="#">1000970000</a> | Złącze wtykowe do druku, wtyk żeński, 5.08 mm, Liczba biegunów:                 |
| GTIN (EAN) | 4032248817337              | 5, 180°, PUSH IN z akuatorem, Zakres zaciskania, maks. : 3.31 mm <sup>2</sup> , |
| Ilość      | 32 ST                      | skrzynia  |
| Typ        | BLDF 5.08/04/180F SN OR... | Wersja  |
| Nr zam.    | <a href="#">1059420000</a> | Złącze wtykowe do druku, wtyk żeński, 5.08 mm, Liczba biegunów:                 |
| GTIN (EAN) | 4032248817894              | 4, 180°, PUSH IN z akuatorem, Zakres zaciskania, maks. : 3.31 mm <sup>2</sup> , |
| Ilość      | 40 ST                      | skrzynia  |
| Typ        | BLDF 5.08/04/180F SN BK... | Wersja  |
| Nr zam.    | <a href="#">1000960000</a> | Złącze wtykowe do druku, wtyk żeński, 5.08 mm, Liczba biegunów:                 |
| GTIN (EAN) | 4032248817344              | 4, 180°, PUSH IN z akuatorem, Zakres zaciskania, maks. : 3.31 mm <sup>2</sup> , |
| Ilość      | 40 ST                      | skrzynia  |
| Typ        | BLDF 5.08/03/180F SN OR... | Wersja  |
| Nr zam.    | <a href="#">1012060000</a> | Złącze wtykowe do druku, wtyk żeński, 5.08 mm, Liczba biegunów:                 |
| GTIN (EAN) | 4032248818037              | 3, 180°, PUSH IN z akuatorem, Zakres zaciskania, maks. : 3.31 mm <sup>2</sup> , |
| Ilość      | 48 ST                      | skrzynia  |
| Typ        | BLDF 5.08/03/180F SN BK... | Wersja  |
| Nr zam.    | <a href="#">1000950000</a> | Złącze wtykowe do druku, wtyk żeński, 5.08 mm, Liczba biegunów:                 |
| GTIN (EAN) | 4032248817085              | 3, 180°, PUSH IN z akuatorem, Zakres zaciskania, maks. : 3.31 mm <sup>2</sup> , |
| Ilość      | 48 ST                      | skrzynia  |
| Typ        | BLDF 5.08/02/180F SN OR... | Wersja  |
| Nr zam.    | <a href="#">1001220000</a> | Złącze wtykowe do druku, wtyk żeński, 5.08 mm, Liczba biegunów:                 |
| GTIN (EAN) | 4032248817955              | 2, 180°, PUSH IN z akuatorem, Zakres zaciskania, maks. : 3.31 mm <sup>2</sup> , |
| Ilość      | 60 ST                      | skrzynia  |
| Typ        | BLDF 5.08/02/180F SN BK... | Wersja  |
| Nr zam.    | <a href="#">1000930000</a> | Złącze wtykowe do druku, wtyk żeński, 5.08 mm, Liczba biegunów:                 |
| GTIN (EAN) | 4032248817252              | 2, 180°, PUSH IN z akuatorem, Zakres zaciskania, maks. : 3.31 mm <sup>2</sup> , |
| Ilość      | 60 ST                      | skrzynia  |

## BLDF 5.08/180 SN



Solidne rozwiązanie "Daisy-Chain" do wydajnych zastosowań BUS jest przystosowane do napięć energii pomocniczej 400V do 18,5A gęstości prądu. Duża wielkość zaciskowa do 2,5mm<sup>2</sup> przekroju przewodu jest, ze względu na znikomy spadek napięcia, szczególnie korzystna w przypadku długich przewodów magistrali lub dużych prądów.

4 warianty kolorystyczne wraz z opatentowanym rygłem do luzowania umożliwiają stosowanie koncepcji zorientowanej na użytkownika.

## Ogólne dane zamówieniowe

|            |                            |   |
|------------|----------------------------|---|
| Typ        | BLDF 5.08/02/180 SN BK ... | Wersja  |
| Nr zam.    | <a href="#">1000860000</a> | Złącze wtykowe do druku, wtyk żeński, 5.08 mm, Liczba biegunów:                 |
| GTIN (EAN) | 4032248817030              | 2, 180°, PUSH IN z akuatorem, Zakres zaciskania, maks. : 3.31 mm <sup>2</sup> , |
| Ilość      | 120 ST                     | skrzynia  |

## WMF 2.5 FU BLZ PE 100-250V SW

**Weidmüller Interface GmbH & Co. KG**  
Klingenbergstraße 26  
D-32758 Detmold  
Germany

www.weidmueller.com

## Akcesoria

|            |                            |  |
|------------|----------------------------|--|
| Typ        | BLDF 5.08/02/180 SN OR ... | Wersja   |
| Nr zam.    | <a href="#">1001150000</a> | Złącze wtykowe do druku, wtyk żeński, 5.08 mm, Liczba biegunów:                  |
| GTIN (EAN) | 4032248818020              | 2, 180°, PUSH IN z aktuatorem, Zakres zaciskania, maks. : 3.31 mm <sup>2</sup> , |
| Ilość      | 120 ST                     | skrzynia   |
| Typ        | BLDF 5.08/03/180 SN BK ... | Wersja   |
| Nr zam.    | <a href="#">1000870000</a> | Złącze wtykowe do druku, wtyk żeński, 5.08 mm, Liczba biegunów:                  |
| GTIN (EAN) | 4032248817276              | 3, 180°, PUSH IN z aktuatorem, Zakres zaciskania, maks. : 3.31 mm <sup>2</sup> , |
| Ilość      | 80 ST                      | skrzynia   |
| Typ        | BLDF 5.08/03/180 SN OR ... | Wersja   |
| Nr zam.    | <a href="#">1001160000</a> | Złącze wtykowe do druku, wtyk żeński, 5.08 mm, Liczba biegunów:                  |
| GTIN (EAN) | 4032248817726              | 3, 180°, PUSH IN z aktuatorem, Zakres zaciskania, maks. : 3.31 mm <sup>2</sup> , |
| Ilość      | 80 ST                      | skrzynia   |
| Typ        | BLDF 5.08/03/180 SN OR ... | Wersja   |
| Nr zam.    | <a href="#">2759190000</a> | Złącze wtykowe do druku, wtyk żeński, 5.08 mm, Liczba biegunów: 3,               |
| GTIN (EAN) | 4064675007289              | 180°, PUSH IN z aktuatorem, złącze sprężynowe, Zakres zaciskania,                |
| Ilość      | 80 ST                      | maks. : 3.31 mm <sup>2</sup> , skrzynia  |
| Typ        | BLDF 5.08/04/180 SN BK ... | Wersja   |
| Nr zam.    | <a href="#">1000880000</a> | Złącze wtykowe do druku, wtyk żeński, 5.08 mm, Liczba biegunów:                  |
| GTIN (EAN) | 4032248817269              | 4, 180°, PUSH IN z aktuatorem, Zakres zaciskania, maks. : 3.31 mm <sup>2</sup> , |
| Ilość      | 60 ST                      | skrzynia   |
| Typ        | BLDF 5.08/04/180 SN OR ... | Wersja   |
| Nr zam.    | <a href="#">1001170000</a> | Złącze wtykowe do druku, wtyk żeński, 5.08 mm, Liczba biegunów:                  |
| GTIN (EAN) | 4032248818075              | 4, 180°, PUSH IN z aktuatorem, Zakres zaciskania, maks. : 3.31 mm <sup>2</sup> , |
| Ilość      | 60 ST                      | skrzynia   |
| Typ        | BLDF 5.08/05/180 SN BK ... | Wersja   |
| Nr zam.    | <a href="#">1000890000</a> | Złącze wtykowe do druku, wtyk żeński, 5.08 mm, Liczba biegunów:                  |
| GTIN (EAN) | 4032248817078              | 5, 180°, PUSH IN z aktuatorem, Zakres zaciskania, maks. : 3.31 mm <sup>2</sup> , |
| Ilość      | 48 ST                      | skrzynia   |
| Typ        | BLDF 5.08/05/180 SN OR ... | Wersja   |
| Nr zam.    | <a href="#">1001180000</a> | Złącze wtykowe do druku, wtyk żeński, 5.08 mm, Liczba biegunów:                  |
| GTIN (EAN) | 4032248818228              | 5, 180°, PUSH IN z aktuatorem, Zakres zaciskania, maks. : 3.31 mm <sup>2</sup> , |
| Ilość      | 48 ST                      | skrzynia   |
| Typ        | BLDF 5.08/06/180 SN BK ... | Wersja   |
| Nr zam.    | <a href="#">1000900000</a> | Złącze wtykowe do druku, wtyk żeński, 5.08 mm, Liczba biegunów:                  |
| GTIN (EAN) | 4032248817412              | 6, 180°, PUSH IN z aktuatorem, Zakres zaciskania, maks. : 3.31 mm <sup>2</sup> , |
| Ilość      | 40 ST                      | skrzynia   |
| Typ        | BLDF 5.08/06/180 SN OR ... | Wersja   |
| Nr zam.    | <a href="#">1001190000</a> | Złącze wtykowe do druku, wtyk żeński, 5.08 mm, Liczba biegunów:                  |
| GTIN (EAN) | 4032248818174              | 6, 180°, PUSH IN z aktuatorem, Zakres zaciskania, maks. : 3.31 mm <sup>2</sup> , |
| Ilość      | 40 ST                      | skrzynia   |
| Typ        | BLDF 5.08/07/180 SN BK ... | Wersja   |
| Nr zam.    | <a href="#">1000910000</a> | Złącze wtykowe do druku, wtyk żeński, 5.08 mm, Liczba biegunów:                  |
| GTIN (EAN) | 4032248817450              | 7, 180°, PUSH IN z aktuatorem, Zakres zaciskania, maks. : 3.31 mm <sup>2</sup> , |
| Ilość      | 32 ST                      | skrzynia   |
| Typ        | BLDF 5.08/07/180 SN OR ... | Wersja   |
| Nr zam.    | <a href="#">1001200000</a> | Złącze wtykowe do druku, wtyk żeński, 5.08 mm, Liczba biegunów:                  |
| GTIN (EAN) | 4032248817535              | 7, 180°, PUSH IN z aktuatorem, Zakres zaciskania, maks. : 3.31 mm <sup>2</sup> , |
| Ilość      | 32 ST                      | skrzynia   |
| Typ        | BLDF 5.08/08/180 SN BK ... | Wersja   |
| Nr zam.    | <a href="#">1000920000</a> | Złącze wtykowe do druku, wtyk żeński, 5.08 mm, Liczba biegunów:                  |
| GTIN (EAN) | 4032248817092              | 8, 180°, PUSH IN z aktuatorem, Zakres zaciskania, maks. : 3.31 mm <sup>2</sup> , |
| Ilość      | 28 ST                      | skrzynia   |

## WMF 2.5 FU BLZ PE 100-250V SW

**Weidmüller Interface GmbH & Co. KG**  
Klingenbergstraße 26  
D-32758 Detmold  
Germany

www.weidmueller.com

## Akcesoria

|            |                            |   |
|------------|----------------------------|---|
| Typ        | BLDF 5.08/08/180 SN OR ... | Wersja  |
| Nr zam.    | <a href="#">1001210000</a> | Złącze wtykowe do druku, wtyk żeński, 5.08 mm, Liczba biegunów:                 |
| GTIN (EAN) | 4032248817573              | 8, 180°, PUSH IN z akuatorem, Zakres zaciskania, maks. : 3.31 mm <sup>2</sup> , |
| Ilość      | 28 ST                      | skrzynia  |

## BLF 5.08HC/90F SN



Niezawodność miliony razy sprawdzonego poprzednika oraz innowacyjne detale:

BLF 5.08HC, wersja PUSH IN wtyków żeńskich BLZP 5.08HC, różni się nie tylko systemem podłączania, lecz także ma bardziej kompaktową konstrukcję. Innowacyjne złącze sprężynowe PUSH IN firmy Weidmüller to łatwe w użyciu, niewymagające narzędzi, przyszłościowe przyłącze przewodu. HC = High Current (przystosowane do prądów o dużych natężeniach).

Pod względem uniwersalności wtyk BLF 5.08HC w niczym nie ustępuje pierwowzorowi:

3 sprawdzone kierunki odejścia przewodu zapewniają równie dużą swobodę projektowania konstrukcji dostosowanych do specyficznych potrzeb 4 warianty kołnierza oraz opatentowany rygiel umożliwiają tworzenie koncepcji ryglowania dostosowanych do wymagań użytkownika W celu osiągnięcia maksymalnych wartości nominalnych podanych w specyfikacji trzeba stosować kombinacje złącz wtykowych BLF 5.08HC i SL 5.08HC.

## Ogólne dane zamówieniowe

|            |                            |   |
|------------|----------------------------|---|
| Typ        | BLF 5.08HC/21/90F SN OR... | Wersja  |
| Nr zam.    | <a href="#">1477230000</a> | Złącze wtykowe do druku, wtyk żeński, 5.08 mm, Liczba biegunów:                 |
| GTIN (EAN) | 4050118284546              | 21, 90°, PUSH IN z akuatorem, Zakres zaciskania, maks. : 3.31 mm <sup>2</sup> , |
| Ilość      | 12 ST                      | skrzynia  |
| Typ        | BLF 5.08HC/20/90F SN OR... | Wersja  |
| Nr zam.    | <a href="#">1002270000</a> | Złącze wtykowe do druku, wtyk żeński, 5.08 mm, Liczba biegunów:                 |
| GTIN (EAN) | 4032248694433              | 20, 90°, PUSH IN z akuatorem, Zakres zaciskania, maks. : 3.31 mm <sup>2</sup> , |
| Ilość      | 12 ST                      | skrzynia  |
| Typ        | BLF 5.08HC/19/90F SN OR... | Wersja  |
| Nr zam.    | <a href="#">1002260000</a> | Złącze wtykowe do druku, wtyk żeński, 5.08 mm, Liczba biegunów:                 |
| GTIN (EAN) | 4032248694419              | 19, 90°, PUSH IN z akuatorem, Zakres zaciskania, maks. : 3.31 mm <sup>2</sup> , |
| Ilość      | 12 ST                      | skrzynia  |
| Typ        | BLF 5.08HC/18/90F SN OR... | Wersja  |
| Nr zam.    | <a href="#">1002250000</a> | Złącze wtykowe do druku, wtyk żeński, 5.08 mm, Liczba biegunów:                 |
| GTIN (EAN) | 4032248694402              | 18, 90°, PUSH IN z akuatorem, Zakres zaciskania, maks. : 3.31 mm <sup>2</sup> , |
| Ilość      | 18 ST                      | skrzynia  |
| Typ        | BLF 5.08HC/17/90F SN OR... | Wersja  |
| Nr zam.    | <a href="#">1002240000</a> | Złącze wtykowe do druku, wtyk żeński, 5.08 mm, Liczba biegunów:                 |
| GTIN (EAN) | 4032248694396              | 17, 90°, PUSH IN z akuatorem, Zakres zaciskania, maks. : 3.31 mm <sup>2</sup> , |
| Ilość      | 18 ST                      | skrzynia  |
| Typ        | BLF 5.08HC/16/90F SN OR... | Wersja  |
| Nr zam.    | <a href="#">1002230000</a> | Złącze wtykowe do druku, wtyk żeński, 5.08 mm, Liczba biegunów:                 |
| GTIN (EAN) | 4032248694389              | 16, 90°, PUSH IN z akuatorem, Zakres zaciskania, maks. : 3.31 mm <sup>2</sup> , |
| Ilość      | 18 ST                      | skrzynia  |

## WMF 2.5 FU BLZ PE 100-250V SW

Weidmüller Interface GmbH & Co. KG  
Klingenbergstraße 26  
D-32758 Detmold  
Germany

www.weidmueller.com

## Akcesoria

|            |                            |   |
|------------|----------------------------|---|
| Typ        | BLF 5.08HC/16/90F SN BK... | Wersja  |
| Nr zam.    | <a href="#">1000360001</a> | Złącze wtykowe do druku, wtyk żeński, 5.08 mm, Liczba biegunów:                 |
| GTIN (EAN) | 4032248690329              | 16, 90°, PUSH IN z akuatorem, Zakres zaciskania, maks. : 3.31 mm <sup>2</sup> , |
| Ilość      | 18 ST                      | skrzynia  |
| Typ        | BLF 5.08HC/15/90F SN OR... | Wersja  |
| Nr zam.    | <a href="#">1002220000</a> | Złącze wtykowe do druku, wtyk żeński, 5.08 mm, Liczba biegunów:                 |
| GTIN (EAN) | 4032248694372              | 15, 90°, PUSH IN z akuatorem, Zakres zaciskania, maks. : 3.31 mm <sup>2</sup> , |
| Ilość      | 18 ST                      | skrzynia  |
| Typ        | BLF 5.08HC/14/90F SN OR... | Wersja  |
| Nr zam.    | <a href="#">1002210000</a> | Złącze wtykowe do druku, wtyk żeński, 5.08 mm, Liczba biegunów:                 |
| GTIN (EAN) | 4032248694365              | 14, 90°, PUSH IN z akuatorem, Zakres zaciskania, maks. : 3.31 mm <sup>2</sup> , |
| Ilość      | 18 ST                      | skrzynia  |
| Typ        | BLF 5.08HC/13/90F SN OR... | Wersja  |
| Nr zam.    | <a href="#">1002200000</a> | Złącze wtykowe do druku, wtyk żeński, 5.08 mm, Liczba biegunów:                 |
| GTIN (EAN) | 4032248694358              | 13, 90°, PUSH IN z akuatorem, Zakres zaciskania, maks. : 3.31 mm <sup>2</sup> , |
| Ilość      | 24 ST                      | skrzynia  |
| Typ        | BLF 5.08HC/12/90F SN OR... | Wersja  |
| Nr zam.    | <a href="#">1002190000</a> | Złącze wtykowe do druku, wtyk żeński, 5.08 mm, Liczba biegunów:                 |
| GTIN (EAN) | 4032248694341              | 12, 90°, PUSH IN z akuatorem, Zakres zaciskania, maks. : 3.31 mm <sup>2</sup> , |
| Ilość      | 24 ST                      | skrzynia  |
| Typ        | BLF 5.08HC/12/90F SN BK... | Wersja  |
| Nr zam.    | <a href="#">1000320001</a> | Złącze wtykowe do druku, wtyk żeński, 5.08 mm, Liczba biegunów:                 |
| GTIN (EAN) | 4032248690282              | 12, 90°, PUSH IN z akuatorem, Zakres zaciskania, maks. : 3.31 mm <sup>2</sup> , |
| Ilość      | 24 ST                      | skrzynia  |
| Typ        | BLF 5.08HC/11/90F SN OR... | Wersja  |
| Nr zam.    | <a href="#">1002180000</a> | Złącze wtykowe do druku, wtyk żeński, 5.08 mm, Liczba biegunów:                 |
| GTIN (EAN) | 4032248694334              | 11, 90°, PUSH IN z akuatorem, Zakres zaciskania, maks. : 3.31 mm <sup>2</sup> , |
| Ilość      | 24 ST                      | skrzynia  |
| Typ        | BLF 5.08HC/10/90F SN OR... | Wersja  |
| Nr zam.    | <a href="#">1002170000</a> | Złącze wtykowe do druku, wtyk żeński, 5.08 mm, Liczba biegunów:                 |
| GTIN (EAN) | 4032248694327              | 10, 90°, PUSH IN z akuatorem, Zakres zaciskania, maks. : 3.31 mm <sup>2</sup> , |
| Ilość      | 30 ST                      | skrzynia  |
| Typ        | BLF 5.08HC/10/90F SN BK... | Wersja  |
| Nr zam.    | <a href="#">1000300001</a> | Złącze wtykowe do druku, wtyk żeński, 5.08 mm, Liczba biegunów:                 |
| GTIN (EAN) | 4032248690268              | 10, 90°, PUSH IN z akuatorem, Zakres zaciskania, maks. : 3.31 mm <sup>2</sup> , |
| Ilość      | 30 ST                      | skrzynia  |
| Typ        | BLF 5.08HC/09/90F SN OR... | Wersja  |
| Nr zam.    | <a href="#">1002160000</a> | Złącze wtykowe do druku, wtyk żeński, 5.08 mm, Liczba biegunów:                 |
| GTIN (EAN) | 4032248694310              | 9, 90°, PUSH IN z akuatorem, Zakres zaciskania, maks. : 3.31 mm <sup>2</sup> ,  |
| Ilość      | 30 ST                      | skrzynia  |
| Typ        | BLF 5.08HC/08/90F SN OR... | Wersja  |
| Nr zam.    | <a href="#">1002150000</a> | Złącze wtykowe do druku, wtyk żeński, 5.08 mm, Liczba biegunów:                 |
| GTIN (EAN) | 4032248694105              | 8, 90°, PUSH IN z akuatorem, Zakres zaciskania, maks. : 3.31 mm <sup>2</sup> ,  |
| Ilość      | 36 ST                      | skrzynia  |
| Typ        | BLF 5.08HC/08/90F SN BK... | Wersja  |
| Nr zam.    | <a href="#">1000280001</a> | Złącze wtykowe do druku, wtyk żeński, 5.08 mm, Liczba biegunów:                 |
| GTIN (EAN) | 4032248690244              | 8, 90°, PUSH IN z akuatorem, Zakres zaciskania, maks. : 3.31 mm <sup>2</sup> ,  |
| Ilość      | 36 ST                      | skrzynia  |
| Typ        | BLF 5.08HC/07/90F SN OR... | Wersja  |
| Nr zam.    | <a href="#">1002140000</a> | Złącze wtykowe do druku, wtyk żeński, 5.08 mm, Liczba biegunów:                 |
| GTIN (EAN) | 4032248694099              | 7, 90°, PUSH IN z akuatorem, Zakres zaciskania, maks. : 3.31 mm <sup>2</sup> ,  |
| Ilość      | 36 ST                      | skrzynia  |

## WMF 2.5 FU BLZ PE 100-250V SW

**Weidmüller Interface GmbH & Co. KG**  
 Klingenbergstraße 26  
 D-32758 Detmold  
 Germany

www.weidmueller.com

## Akcesoria

|            |                            |   |
|------------|----------------------------|---|
| Typ        | BLF 5.08HC/06/90F SN OR... | Wersja  |
| Nr zam.    | <a href="#">1002130000</a> | Złącze wtykowe do druku, wtyk żeński, 5.08 mm, Liczba biegunów:   |
| GTIN (EAN) | 4032248694082              | 6, 90°, PUSH IN z akuatorem, Zakres zaciskania, maks. : 3.31 mm², |
| Ilość      | 42 ST                      | skrzynia  |
| Typ        | BLF 5.08HC/06/90F SN BK... | Wersja  |
| Nr zam.    | <a href="#">1000260001</a> | Złącze wtykowe do druku, wtyk żeński, 5.08 mm, Liczba biegunów:   |
| GTIN (EAN) | 4032248690220              | 6, 90°, PUSH IN z akuatorem, Zakres zaciskania, maks. : 3.31 mm², |
| Ilość      | 42 ST                      | skrzynia  |
| Typ        | BLF 5.08HC/05/90F SN OR... | Wersja  |
| Nr zam.    | <a href="#">1002120000</a> | Złącze wtykowe do druku, wtyk żeński, 5.08 mm, Liczba biegunów:   |
| GTIN (EAN) | 4032248694075              | 5, 90°, PUSH IN z akuatorem, Zakres zaciskania, maks. : 3.31 mm², |
| Ilość      | 48 ST                      | skrzynia  |
| Typ        | BLF 5.08HC/04/90F SN OR... | Wersja  |
| Nr zam.    | <a href="#">1002110000</a> | Złącze wtykowe do druku, wtyk żeński, 5.08 mm, Liczba biegunów:   |
| GTIN (EAN) | 4032248694068              | 4, 90°, PUSH IN z akuatorem, Zakres zaciskania, maks. : 3.31 mm², |
| Ilość      | 60 ST                      | skrzynia  |
| Typ        | BLF 5.08HC/04/90F SN BK... | Wersja  |
| Nr zam.    | <a href="#">1000240001</a> | Złącze wtykowe do druku, wtyk żeński, 5.08 mm, Liczba biegunów:   |
| GTIN (EAN) | 4032248690206              | 4, 90°, PUSH IN z akuatorem, Zakres zaciskania, maks. : 3.31 mm², |
| Ilość      | 60 ST                      | skrzynia  |
| Typ        | BLF 5.08HC/03/90F SN OR... | Wersja  |
| Nr zam.    | <a href="#">1002100000</a> | Złącze wtykowe do druku, wtyk żeński, 5.08 mm, Liczba biegunów:   |
| GTIN (EAN) | 4032248694051              | 3, 90°, PUSH IN z akuatorem, Zakres zaciskania, maks. : 3.31 mm², |
| Ilość      | 72 ST                      | skrzynia  |
| Typ        | BLF 5.08HC/03/90F SN BK... | Wersja  |
| Nr zam.    | <a href="#">1000230001</a> | Złącze wtykowe do druku, wtyk żeński, 5.08 mm, Liczba biegunów:   |
| GTIN (EAN) | 4032248690190              | 3, 90°, PUSH IN z akuatorem, Zakres zaciskania, maks. : 3.31 mm², |
| Ilość      | 72 ST                      | skrzynia  |
| Typ        | BLF 5.08HC/02/90F SN OR... | Wersja  |
| Nr zam.    | <a href="#">1002090000</a> | Złącze wtykowe do druku, wtyk żeński, 5.08 mm, Liczba biegunów:   |
| GTIN (EAN) | 4032248694044              | 2, 90°, PUSH IN z akuatorem, Zakres zaciskania, maks. : 3.31 mm², |
| Ilość      | 90 ST                      | skrzynia  |
| Typ        | BLF 5.08HC/02/90F SN BK... | Wersja  |
| Nr zam.    | <a href="#">1000220001</a> | Złącze wtykowe do druku, wtyk żeński, 5.08 mm, Liczba biegunów:   |
| GTIN (EAN) | 4032248690183              | 2, 90°, PUSH IN z akuatorem, Zakres zaciskania, maks. : 3.31 mm², |
| Ilość      | 90 ST                      | skrzynia  |

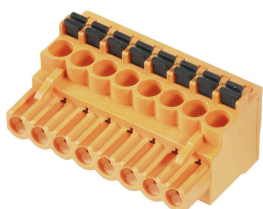
## WMF 2.5 FU BLZ PE 100-250V SW

Weidmüller Interface GmbH & Co. KG  
Klingenbergstraße 26  
D-32758 Detmold  
Germany

www.weidmueller.com

## Akcesoria

## BLF 5.08HC/90 SN



Niezawodność miliony razy sprawdzonego poprzednika oraz innowacyjne detale:  
BLF 5.08HC, wersja PUSH IN wtyków żeńskich BLZP 5.08HC, różni się nie tylko systemem podłączania, lecz także ma bardziej kompaktową konstrukcję. Innowacyjne złącze sprężynowe PUSH IN firmy Weidmüller to łatwe w użyciu, niewymagające narzędzi, przyszłościowe przyłącze przewodu. HC = High Current (przystosowane do prądów o dużych natężeniach).  
Pod względem uniwersalności wtyk BLF 5.08HC w niczym nie ustępuje pierwowzorowi:  
3 sprawdzone kierunki odejścia przewodu zapewniają równie dużą swobodę projektowania konstrukcji dostosowanych do specyficznych potrzeb 4 warianty kołnierza oraz opatentowany rygiel umożliwiają tworzenie koncepcji ryglowania dostosowanych do wymagań użytkownika W celu osiągnięcia maksymalnych wartości nominalnych podanych w specyfikacji trzeba stosować kombinacje złącz wtykowych BLF 5.08HC i SL 5.08HC.

## Ogólne dane zamówieniowe

|            |                            |  |
|------------|----------------------------|--|
| Typ        | BLF 5.08HC/02/90 SN BK ... | Wersja   |
| Nr zam.    | <a href="#">1000030001</a> | Złącze wtykowe do druku, wtyk żeński, 5.08 mm, Liczba biegunów:    |
| GTIN (EAN) | 4032248689965              | 2, 90°, PUSH IN z akuatorem, Zakres zaciskania, maks. : 3.31 mm²,  |
| Ilość      | 180 ST                     | skrzynia   |
| Typ        | BLF 5.08HC/02/90 SN OR ... | Wersja   |
| Nr zam.    | <a href="#">1001530000</a> | Złącze wtykowe do druku, wtyk żeński, 5.08 mm, Liczba biegunów:    |
| GTIN (EAN) | 4032248693337              | 2, 90°, PUSH IN z akuatorem, Zakres zaciskania, maks. : 3.31 mm²,  |
| Ilość      | 180 ST                     | skrzynia   |
| Typ        | BLF 5.08HC/03/90 SN BK ... | Wersja   |
| Nr zam.    | <a href="#">1000040001</a> | Złącze wtykowe do druku, wtyk żeński, 5.08 mm, Liczba biegunów:    |
| GTIN (EAN) | 4032248689972              | 3, 90°, PUSH IN z akuatorem, Zakres zaciskania, maks. : 3.31 mm²,  |
| Ilość      | 120 ST                     | skrzynia   |
| Typ        | BLF 5.08HC/03/90 SN OR ... | Wersja   |
| Nr zam.    | <a href="#">1001540000</a> | Złącze wtykowe do druku, wtyk żeński, 5.08 mm, Liczba biegunów:    |
| GTIN (EAN) | 4032248693344              | 3, 90°, PUSH IN z akuatorem, Zakres zaciskania, maks. : 3.31 mm²,  |
| Ilość      | 120 ST                     | skrzynia   |
| Typ        | BLF 5.08HC/03/90 SN OR ... | Wersja   |
| Nr zam.    | <a href="#">2766910000</a> | Złącze wtykowe do druku, wtyk żeński, 5.08 mm, Liczba biegunów:    |
| GTIN (EAN) | 4064675022527              | 3, 90°, PUSH IN z akuatorem, Zakres zaciskania, maks. : 3.31 mm²,  |
| Ilość      | 120 ST                     | skrzynia   |
| Typ        | BLF 5.08HC/03/90 SN OR ... | Wersja   |
| Nr zam.    | <a href="#">2764380000</a> | Złącze wtykowe do druku, wtyk żeński, 5.08 mm, Liczba biegunów:    |
| GTIN (EAN) | 4064675017332              | 3, 90°, PUSH IN z akuatorem, złącze sprężynowe, Zakres zaciskania, |
| Ilość      | 120 ST                     | maks. : 3.31 mm², skrzynia   |
| Typ        | BLF 5.08HC/04/90 SN BK ... | Wersja   |
| Nr zam.    | <a href="#">1000050001</a> | Złącze wtykowe do druku, wtyk żeński, 5.08 mm, Liczba biegunów:    |
| GTIN (EAN) | 4032248689989              | 4, 90°, PUSH IN z akuatorem, Zakres zaciskania, maks. : 3.31 mm²,  |
| Ilość      | 90 ST                      | skrzynia   |
| Typ        | BLF 5.08HC/04/90 SN OR ... | Wersja   |
| Nr zam.    | <a href="#">1001550000</a> | Złącze wtykowe do druku, wtyk żeński, 5.08 mm, Liczba biegunów:    |
| GTIN (EAN) | 4032248693351              | 4, 90°, PUSH IN z akuatorem, Zakres zaciskania, maks. : 3.31 mm²,  |
| Ilość      | 90 ST                      | skrzynia   |

## WMF 2.5 FU BLZ PE 100-250V SW

**Weidmüller Interface GmbH & Co. KG**  
Klingenbergstraße 26  
D-32758 Detmold  
Germany

www.weidmueller.com

## Akcesoria

|            |                            |  |
|------------|----------------------------|--|
| Typ        | BLF 5.08HC/05/90 SN BK ... | Wersja   |
| Nr zam.    | <a href="#">1000060001</a> | Złącze wtykowe do druku, wtyk żeński, 5.08 mm, Liczba biegunów:    |
| GTIN (EAN) | 4032248689996              | 5, 90°, PUSH IN z akuatorem, Zakres zaciskania, maks. : 3.31 mm²,  |
| Ilość      | 72 ST                      | skrzynia   |
| Typ        | BLF 5.08HC/05/90 SN OR ... | Wersja   |
| Nr zam.    | <a href="#">1001560000</a> | Złącze wtykowe do druku, wtyk żeński, 5.08 mm, Liczba biegunów:    |
| GTIN (EAN) | 4032248693368              | 5, 90°, PUSH IN z akuatorem, Zakres zaciskania, maks. : 3.31 mm²,  |
| Ilość      | 72 ST                      | skrzynia   |
| Typ        | BLF 5.08HC/06/90 SN BK ... | Wersja   |
| Nr zam.    | <a href="#">1000070001</a> | Złącze wtykowe do druku, wtyk żeński, 5.08 mm, Liczba biegunów:    |
| GTIN (EAN) | 4032248690008              | 6, 90°, PUSH IN z akuatorem, Zakres zaciskania, maks. : 3.31 mm²,  |
| Ilość      | 60 ST                      | skrzynia   |
| Typ        | BLF 5.08HC/06/90 SN OR ... | Wersja   |
| Nr zam.    | <a href="#">1001570000</a> | Złącze wtykowe do druku, wtyk żeński, 5.08 mm, Liczba biegunów:    |
| GTIN (EAN) | 4032248693375              | 6, 90°, PUSH IN z akuatorem, Zakres zaciskania, maks. : 3.31 mm²,  |
| Ilość      | 60 ST                      | skrzynia   |
| Typ        | BLF 5.08HC/07/90 SN OR ... | Wersja   |
| Nr zam.    | <a href="#">1001580000</a> | Złącze wtykowe do druku, wtyk żeński, 5.08 mm, Liczba biegunów:    |
| GTIN (EAN) | 4032248693382              | 7, 90°, PUSH IN z akuatorem, Zakres zaciskania, maks. : 3.31 mm²,  |
| Ilość      | 48 ST                      | skrzynia   |
| Typ        | BLF 5.08HC/08/90 SN BK ... | Wersja   |
| Nr zam.    | <a href="#">1000090001</a> | Złącze wtykowe do druku, wtyk żeński, 5.08 mm, Liczba biegunów:    |
| GTIN (EAN) | 4032248690022              | 8, 90°, PUSH IN z akuatorem, Zakres zaciskania, maks. : 3.31 mm²,  |
| Ilość      | 42 ST                      | skrzynia   |
| Typ        | BLF 5.08HC/08/90 SN OR ... | Wersja   |
| Nr zam.    | <a href="#">1001590000</a> | Złącze wtykowe do druku, wtyk żeński, 5.08 mm, Liczba biegunów:    |
| GTIN (EAN) | 4032248693399              | 8, 90°, PUSH IN z akuatorem, Zakres zaciskania, maks. : 3.31 mm²,  |
| Ilość      | 42 ST                      | skrzynia   |
| Typ        | BLF 5.08HC/09/90 SN OR ... | Wersja   |
| Nr zam.    | <a href="#">1001600000</a> | Złącze wtykowe do druku, wtyk żeński, 5.08 mm, Liczba biegunów:    |
| GTIN (EAN) | 4032248693405              | 9, 90°, PUSH IN z akuatorem, Zakres zaciskania, maks. : 3.31 mm²,  |
| Ilość      | 36 ST                      | skrzynia   |
| Typ        | BLF 5.08HC/10/90 SN BK ... | Wersja   |
| Nr zam.    | <a href="#">1000110001</a> | Złącze wtykowe do druku, wtyk żeński, 5.08 mm, Liczba biegunów:    |
| GTIN (EAN) | 4032248690046              | 10, 90°, PUSH IN z akuatorem, Zakres zaciskania, maks. : 3.31 mm², |
| Ilość      | 36 ST                      | skrzynia   |
| Typ        | BLF 5.08HC/10/90 SN OR ... | Wersja   |
| Nr zam.    | <a href="#">1001610000</a> | Złącze wtykowe do druku, wtyk żeński, 5.08 mm, Liczba biegunów:    |
| GTIN (EAN) | 4032248693412              | 10, 90°, PUSH IN z akuatorem, Zakres zaciskania, maks. : 3.31 mm², |
| Ilość      | 36 ST                      | skrzynia   |
| Typ        | BLF 5.08HC/11/90 SN BK ... | Wersja   |
| Nr zam.    | <a href="#">1000120001</a> | Złącze wtykowe do druku, wtyk żeński, 5.08 mm, Liczba biegunów:    |
| GTIN (EAN) | 4032248690060              | 11, 90°, PUSH IN z akuatorem, Zakres zaciskania, maks. : 3.31 mm², |
| Ilość      | 30 ST                      | skrzynia   |
| Typ        | BLF 5.08HC/11/90 SN OR ... | Wersja   |
| Nr zam.    | <a href="#">1001620000</a> | Złącze wtykowe do druku, wtyk żeński, 5.08 mm, Liczba biegunów:    |
| GTIN (EAN) | 4032248693429              | 11, 90°, PUSH IN z akuatorem, Zakres zaciskania, maks. : 3.31 mm², |
| Ilość      | 30 ST                      | skrzynia   |
| Typ        | BLF 5.08HC/12/90 SN BK ... | Wersja   |
| Nr zam.    | <a href="#">1000130001</a> | Złącze wtykowe do druku, wtyk żeński, 5.08 mm, Liczba biegunów:    |
| GTIN (EAN) | 4032248690084              | 12, 90°, PUSH IN z akuatorem, Zakres zaciskania, maks. : 3.31 mm², |
| Ilość      | 30 ST                      | skrzynia   |

## WMF 2.5 FU BLZ PE 100-250V SW

**Weidmüller Interface GmbH & Co. KG**  
Klingenbergstraße 26  
D-32758 Detmold  
Germany

www.weidmueller.com

## Akcesoria

|            |                            |  |
|------------|----------------------------|--|
| Typ        | BLF 5.08HC/12/90 SN OR ... | Wersja   |
| Nr zam.    | <a href="#">1001630000</a> | Złącze wtykowe do druku, wtyk żeński, 5.08 mm, Liczba biegunów:                  |
| GTIN (EAN) | 4032248693436              | 12, 90°, PUSH IN z aktuatorem, Zakres zaciskania, maks. : 3.31 mm <sup>2</sup> , |
| Ilość      | 30 ST                      | skrzynia   |
| Typ        | BLF 5.08HC/13/90 SN BK ... | Wersja   |
| Nr zam.    | <a href="#">1000140001</a> | Złącze wtykowe do druku, wtyk żeński, 5.08 mm, Liczba biegunów:                  |
| GTIN (EAN) | 4032248690091              | 13, 90°, PUSH IN z aktuatorem, Zakres zaciskania, maks. : 3.31 mm <sup>2</sup> , |
| Ilość      | 24 ST                      | skrzynia   |
| Typ        | BLF 5.08HC/13/90 SN OR ... | Wersja   |
| Nr zam.    | <a href="#">1001640000</a> | Złącze wtykowe do druku, wtyk żeński, 5.08 mm, Liczba biegunów:                  |
| GTIN (EAN) | 4032248693443              | 13, 90°, PUSH IN z aktuatorem, Zakres zaciskania, maks. : 3.31 mm <sup>2</sup> , |
| Ilość      | 24 ST                      | skrzynia   |
| Typ        | BLF 5.08HC/14/90 SN BK ... | Wersja   |
| Nr zam.    | <a href="#">1000150001</a> | Złącze wtykowe do druku, wtyk żeński, 5.08 mm, Liczba biegunów:                  |
| GTIN (EAN) | 4032248690107              | 14, 90°, PUSH IN z aktuatorem, Zakres zaciskania, maks. : 3.31 mm <sup>2</sup> , |
| Ilość      | 24 ST                      | skrzynia   |
| Typ        | BLF 5.08HC/14/90 SN OR ... | Wersja   |
| Nr zam.    | <a href="#">1001650000</a> | Złącze wtykowe do druku, wtyk żeński, 5.08 mm, Liczba biegunów:                  |
| GTIN (EAN) | 4032248693450              | 14, 90°, PUSH IN z aktuatorem, Zakres zaciskania, maks. : 3.31 mm <sup>2</sup> , |
| Ilość      | 24 ST                      | skrzynia   |
| Typ        | BLF 5.08HC/15/90 SN OR ... | Wersja   |
| Nr zam.    | <a href="#">1001660000</a> | Złącze wtykowe do druku, wtyk żeński, 5.08 mm, Liczba biegunów:                  |
| GTIN (EAN) | 4032248693467              | 15, 90°, PUSH IN z aktuatorem, Zakres zaciskania, maks. : 3.31 mm <sup>2</sup> , |
| Ilość      | 24 ST                      | skrzynia   |
| Typ        | BLF 5.08HC/16/90 SN BK ... | Wersja   |
| Nr zam.    | <a href="#">1000170001</a> | Złącze wtykowe do druku, wtyk żeński, 5.08 mm, Liczba biegunów:                  |
| GTIN (EAN) | 4032248690121              | 16, 90°, PUSH IN z aktuatorem, Zakres zaciskania, maks. : 3.31 mm <sup>2</sup> , |
| Ilość      | 18 ST                      | skrzynia   |
| Typ        | BLF 5.08HC/16/90 SN OR ... | Wersja   |
| Nr zam.    | <a href="#">1001670000</a> | Złącze wtykowe do druku, wtyk żeński, 5.08 mm, Liczba biegunów:                  |
| GTIN (EAN) | 4032248693474              | 16, 90°, PUSH IN z aktuatorem, Zakres zaciskania, maks. : 3.31 mm <sup>2</sup> , |
| Ilość      | 18 ST                      | skrzynia   |
| Typ        | BLF 5.08HC/17/90 SN BK ... | Wersja   |
| Nr zam.    | <a href="#">1000180001</a> | Złącze wtykowe do druku, wtyk żeński, 5.08 mm, Liczba biegunów:                  |
| GTIN (EAN) | 4032248690138              | 17, 90°, PUSH IN z aktuatorem, Zakres zaciskania, maks. : 3.31 mm <sup>2</sup> , |
| Ilość      | 18 ST                      | skrzynia   |
| Typ        | BLF 5.08HC/17/90 SN OR ... | Wersja   |
| Nr zam.    | <a href="#">1001680000</a> | Złącze wtykowe do druku, wtyk żeński, 5.08 mm, Liczba biegunów:                  |
| GTIN (EAN) | 4032248693481              | 17, 90°, PUSH IN z aktuatorem, Zakres zaciskania, maks. : 3.31 mm <sup>2</sup> , |
| Ilość      | 18 ST                      | skrzynia   |
| Typ        | BLF 5.08HC/18/90 SN BK ... | Wersja   |
| Nr zam.    | <a href="#">1000190001</a> | Złącze wtykowe do druku, wtyk żeński, 5.08 mm, Liczba biegunów:                  |
| GTIN (EAN) | 4032248690145              | 18, 90°, PUSH IN z aktuatorem, Zakres zaciskania, maks. : 3.31 mm <sup>2</sup> , |
| Ilość      | 18 ST                      | skrzynia   |
| Typ        | BLF 5.08HC/18/90 SN OR ... | Wersja   |
| Nr zam.    | <a href="#">1001690000</a> | Złącze wtykowe do druku, wtyk żeński, 5.08 mm, Liczba biegunów:                  |
| GTIN (EAN) | 4032248693498              | 18, 90°, PUSH IN z aktuatorem, Zakres zaciskania, maks. : 3.31 mm <sup>2</sup> , |
| Ilość      | 18 ST                      | skrzynia   |
| Typ        | BLF 5.08HC/19/90 SN BK ... | Wersja   |
| Nr zam.    | <a href="#">1000200001</a> | Złącze wtykowe do druku, wtyk żeński, 5.08 mm, Liczba biegunów:                  |
| GTIN (EAN) | 4032248690152              | 19, 90°, PUSH IN z aktuatorem, Zakres zaciskania, maks. : 3.31 mm <sup>2</sup> , |
| Ilość      | 18 ST                      | skrzynia   |

## WMF 2.5 FU BLZ PE 100-250V SW

**Weidmüller Interface GmbH & Co. KG**  
Klingenbergstraße 26  
D-32758 Detmold  
Germany

[www.weidmueller.com](http://www.weidmueller.com)

### Akcesoria

|            |                            |   |
|------------|----------------------------|---|
| Typ        | BLF 5.08HC/19/90 SN OR ... | Wersja  |
| Nr zam.    | <a href="#">1001700000</a> | Złącze wtykowe do druku, wtyk żeński, 5.08 mm, Liczba biegunów:                 |
| GTIN (EAN) | 4032248693504              | 19, 90°, PUSH IN z akuatorem, Zakres zaciskania, maks. : 3.31 mm <sup>2</sup> , |
| Ilość      | 18 ST                      | skrzynia  |
| Typ        | BLF 5.08HC/20/90 SN OR ... | Wersja  |
| Nr zam.    | <a href="#">1001710000</a> | Złącze wtykowe do druku, wtyk żeński, 5.08 mm, Liczba biegunów:                 |
| GTIN (EAN) | 4032248693511              | 20, 90°, PUSH IN z akuatorem, Zakres zaciskania, maks. : 3.31 mm <sup>2</sup> , |
| Ilość      | 18 ST                      | skrzynia  |