

## PB-DP SUB-D ZF TERM PS

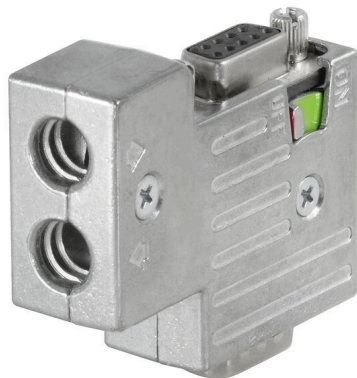
Weidmüller Interface GmbH & Co. KG

Klingenbergstraße 26

D-32758 Detmold

Germany

[www.weidmueller.com](http://www.weidmueller.com)



Obecnie często spotykane jest zapotrzebowanie na nie-standardowe długości kabli. Aby sprostać temu wymaganiu, Weidmüller oferuje szeroki zakres złącz wtykowych do swobodnego konfekcjonowania.

### Ogólne dane zamówieniowe

Wersja	SUB-D
Nr zam.	<a href="#">1161880000</a>
Typ	PB-DP SUB-D ZF TERM PS
GTIN (EAN)	4032248950843
Ilość	1 szt.

## PB-DP SUB-D ZF TERM PS

Weidmüller Interface GmbH &amp; Co. KG

Klingenbergstraße 26

D-32758 Detmold

Germany

www.weidmueller.com

## Dane techniczne

## Dopuszczenia

ROHS Zgodny

## Wymiary i masa

Głębokość	16.8 mm	Głębokość (cale)	0.6614 inch
Wysokość	53.6 mm	Wysokość (cale)	2.1102 inch
Szerokość	46 mm	Szerokość (cale)	1.811 inch
Masa netto	90 g		

## Temperatury

Wilgotność Maks. 75% w temp. +25°C, niekondensujące

## Zgodność produktu z wymogami środowiska naturalnego

Status zgodności z dyrektywą RoHS	Zgodne, z wyłączeniem
Wyłączenie RoHS (w przypadkach, w których ma to zastosowanie / jest znane)	6a1
REACH SVHC	Lead 7439-92-1
SCIP	3ccc1d9b1-0f2a-47ed-a501-ddcfcfaaf625

## Specyfikacje techniczne złącza D-SUB

moment dokręcający	0.3 Nm	Podstawowy materiał obudowy	ZnAl
Wilgotność	Maks. 75% w temp. +25°C, niekondensujące	Stopień ochrony	IP30
Cykle wpinania	≥ 200	szybkość transmisji danych	12 MBit/s
kąt odejścia	90°	Dostępny rezystor końcowy	Tak
Interfejs magistrali	Wtyk SUB-D, 9-biegunowy, Pin	Złącze wtykowe i przypisanie pinów	Zgodnie ze specyfikacją PROFIBUS
ryglowanie	UNC4-40	Zakres temperatury obudowy	-20...+70 ° C
Magistrala, interfejs PG	Wtyk SUB-D, 9-biegunowy, Gniazdo	Magistrala, interfejs kabla	Złącze sprężynowe
Interfejs programistyczny	Tak		

## Klasyfikacje

ETIM 8.0	EC001132	ETIM 9.0	EC001132
ETIM 10.0	EC001132	ECLASS 14.0	27-44-03-02
ECLASS 15.0	27-44-03-22		

## PB-DP SUB-D ZF TERM PS

**Weidmüller Interface GmbH & Co. KG**  
 Klingenbergstraße 26  
 D-32758 Detmold  
 Germany

## Rysunki

www.weidmueller.com

### Schemat połączeń

