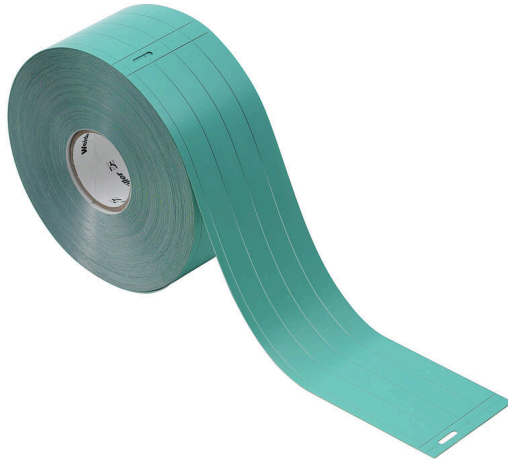


## THM ET S7 400 TU

**Weidmüller Interface GmbH & Co. KG**  
Klingenbergstraße 26  
D-32758 Detmold  
Germany

[www.weidmueller.com](http://www.weidmueller.com)



Etykiety THM ET S7 na rolce, bez kleju, do opisywania modułów SIMATEC ET 200S oraz S7 firmy Siemens. Oprogramowanie M-Print® PRO może służyć do wykonywania indywidualnych nadruków na etykietach THM ET S7 przy użyciu drukarki THM. Etykiety można łatwo rozdzielać. Drukarka THM MultiMark gwarantuje dużą trwałość druku

### Ogólne dane zamówieniowe

Wersja	THM, Oznaczniki urządzeń, 251 x 13.5 mm, Siemens, turkusowy
Nr zam.	<a href="#">1161710000</a>
Typ	THM ET S7 400 TU
GTIN (EAN)	4032248950683
Ilość	1 szt.

## THM ET S7 400 TU

Weidmüller Interface GmbH & Co. KG  
Klingenbergstraße 26  
D-32758 Detmold  
Germany

www.weidmueller.com

## Dane techniczne

## Dopuszczenia

ROHS	Zgodny
------	--------

## Wymiary i masa

Głębokość	0.08 mm	Głębokość (cale)	0.0031 inch
Wysokość	251 mm	Wysokość (cale)	9.8819 inch
Szerokość	13.5 mm	Szerokość (cale)	0.5315 inch
Masa netto	625 g		

## Temperatury

Zakres temperatury stosowania	-50...100 °C
-------------------------------	--------------

## Zgodność produktu z wymogami środowiska naturalnego

Status zgodności z dyrektywą RoHS	Zgodne, bez wyłączenia
REACH SVHC	Bez SVHC powyżej 0,1 wt%

## Dane ogólne

Metoda nadruku	Transfer ciepła	
Wykonanie	bezhalogenowy	
Szerokość	13.5 mm	
Klasa palności wg UL 94	HB	
zakres temperatur roboczych, maks.	100 °C	
zakres temperatur roboczych, min.	-50 °C	
Barwny	turkusowy	
Halogenki	Nie	
Materiał podstawowy	polipropylen	
Nadrukowane znaki	bez	
Liczba oznaczników w opakowaniu	forma dostawy	Szpula z etykietami
Aprobata zgodnie z UL 969	Nie	
Kompatybilna drukarka	<a href="#">THM MULTIMARK</a> , <a href="#">THM MULTIMARK PLUS</a>	
Liczba oznaczników w kombinacji	1 Label reel = Device markers	
Zakres temperatury stosowania	-50...100 °C	
Aplikacja / producent	Siemens	
Ilość na rolkę	500	

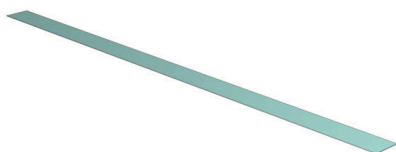
## Znaczniki urządzeń

Halogenki	Nie
-----------	-----

## Klasyfikacje

ETIM 8.0	EC001288	ETIM 9.0	EC001288
ETIM 10.0	EC001288	ECLASS 14.0	27-28-11-04
ECLASS 15.0	27-28-11-04		

**Rysunki**



## THM ET S7 400 TU

**Weidmüller Interface GmbH & Co. KG**  
Klingenbergstraße 26  
D-32758 Detmold  
Germany

[www.weidmueller.com](http://www.weidmueller.com)

## Akcesoria

### Taśmy kolorowe



Dzięki technice termotransferowej, drukarki te zapewniają doskonałą jakość nadruków. Różne materiały i łatwy w obsłudze, działający w środowisku Windows system zadruku pozwalają na optymalne wykonywanie oznakowań.

### Ogólne dane zamówieniowe

Typ	RIBBON MM 110/360 SW	Wersja	
Nr zam.	<a href="#">2005070000</a>	Ink ribbon	
GTIN (EAN)	4050118390049		
Ilość	1 ST		