

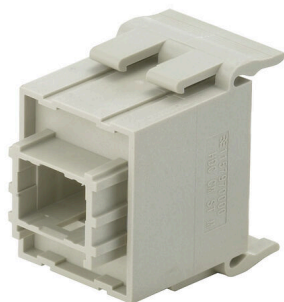
HDC CM ST M**Weidmüller Interface GmbH & Co. KG**

Klingenbergstraße 26

D-32758 Detmold

Germany

www.weidmueller.com



Uniwersalne i elastyczne - rozwiązanie do wielu aplikacji
ConCept to system modułowy, składający się z modułów
i ram. Razem tworzą one wysokiej klasy wkład, który bez
problemów można zintegrować z obudową HDC.

Opatentowany system modułowy pozwala na zestawianie
indywidualnych wariacji złączy wtykowych.

Różne moduły do transmisji mocy, sygnałów i danych
zostały uzupełnione o moduły do pneumatyki i przewody
SC i LC.

Łatwość montażu to zasługa solidnej, jednoczęściowej
budowy ramy modułowej, do wyboru z poliwęglanu lub
odlewu cynkowego, oraz wbudowanego mechanizmu
luzowania modułów.

Ogólne dane zamówieniowe

Wersja	Złącza przemysłowe, wkład HDC, moduł ConCept
Nr zam.	1157970000
Typ	HDC CM ST M
GTIN (EAN)	403224894548 1
Ilość	1 szt.

HDC CM ST M

Weidmüller Interface GmbH & Co. KG

Klingenbergstraße 26

D-32758 Detmold

Germany

www.weidmueller.com

Dane techniczne

Dopuszczenia

Atesty



ROHS Zgodny

Wymiary i masa

Wysokość	37.5 mm	Wysokość (cale)	1.4764 inch
Szerokość	22.8 mm	Szerokość (cale)	0.8976 inch
Długość	34 mm	Długość (cale)	1.3386 inch
Masa netto	21.4 g		

Temperatury

Temperatura graniczna -40 °C ... 70 °C

Zgodność produktu z wymogami środowiska naturalnego

Status zgodności z dyrektywą RoHS	Zgodne, bez wyłączenia
REACH SVHC	Potassium perfluorobutane sulfonate 29420-49-3
SCIP	1609748e-c278-4c9b-b3d1-e6215d2988cd

Moduły pneumatyczne ConCept

Klasa palności wg UL 94 V-0 Barwny beżowy

Dane ogólne

Rodzaj przyłącza	RJ45	Klasa palności wg UL 94	V-0
Rezystancja skrośna	≤20 mΩ	Barwny	beżowy
Opór izolacji	≤ 1010 mΩ	Cykle wpinania	≥ 500
Typ	złącze męskie	Materiał podstawowy	Poliwęglan
Typoszereg	moduł ConCept	Napięcie pomiarowe (DIN EN 61984)	50 V
Udarowe napięcie pomiarowe (DIN EN 61984)	1 kV	Prąd pomiarowy (DIN EN 61984)	1 A
bez halogenu	false	Produkt o niskiej dymotwórczości wg DIN EN 45545-2	Tak

wymiary

Szerokość	22.8 mm	długość cokołu	34 mm
wysokość wtyku	37.5 mm		

wersja

Rodzaj przyłącza	RJ45	Rezystancja skrośna	≤20 mΩ
Materiał podstawowy	Poliwęglan		

Klasyfikacje

ETIM 8.0	EC000438	ETIM 9.0	EC000438
ETIM 10.0	EC000438	ECLASS 14.0	27-44-02-18
ECLASS 15.0	27-44-02-18		

HDC CM ST M

Weidmüller Interface GmbH & Co. KG

Klingenbergstraße 26

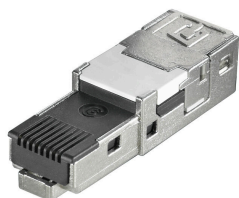
D-32758 Detmold

Germany

www.weidmueller.com

Akcesoria

RJ45



Wtyki RJ45 dla złączy wtykowych w wersji 1 / 4 / 5 / 14, HDC i skrzynek połączeniowych IE-OM...; IE-OP...; IE-CC...

Ogólne dane zamówieniowe

Typ	IE-PI-RJ45-FH	Wersja
Nr zam.	1962730000	Wkładka wtyczki RJ45 IDC, wkładka wtyku RJ45 beznarzędziowa,
GTIN (EAN)	4032248654017	TIA-568A, EIA/TIA T568 B, PROFINET
Ilość	10 ST	
Typ	IE-PI-RJ45-FH-A	Wersja
Nr zam.	1132010000	Wkładka wtyczki RJ45 IDC, wkładka wtyku RJ45 beznarzędziowa,
GTIN (EAN)	4032248912001	TIA-568A
Ilość	10 ST	
Typ	IE-PI-RJ45-FH-B	Wersja
Nr zam.	1132020000	Wkładka wtyczki RJ45 IDC, wkładka wtyku RJ45 beznarzędziowa,
GTIN (EAN)	4032248912056	EIA/TIA T568 B
Ilość	10 ST	
Typ	IE-PI-RJ45-FH-P	Wersja
Nr zam.	1132030000	Wkładka wtyczki RJ45 IDC, wkładka wtyku RJ45 beznarzędziowa,
GTIN (EAN)	4032248912131	PROFINET
Ilość	10 ST	
Typ	IE-PI-RJ45-TH	Wersja
Nr zam.	1962720000	Wkładka wtyczki RJ45 IDC, wkładka wtyku RJ45 końcówka zaciskana
GTIN (EAN)	4032248644834	
Ilość	10 ST	

LWL-SC

światłowodowe wkładki SC do łączników wtykowych
Var.1 / 4 / 14



Ogólne dane zamówieniowe

Typ	IE-PI-SCRJ-SM	Wersja
Nr zam.	1067390000	Wkład SC, Wkładka wtyku SCRJ, Singlemode
GTIN (EAN)	4032248820863	
Ilość	10 ST	

HDC CM ST M

Weidmüller Interface GmbH & Co. KG

Klingenbergstraße 26

D-32758 Detmold

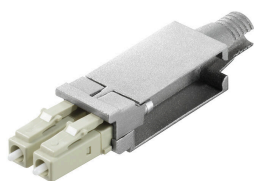
Germany

www.weidmueller.com

Akcesoria

Typ	IE-PI-SCRJ-MM	Wersja
Nr zam.	1067380000	Wkład SC, Wkładka wtyku SCRJ, Multimode
GTIN (EAN)	4032248821129	
Ilość	10 ST	
Typ	IE-PI-SCRJ-POF	Wersja
Nr zam.	1067410000	Wkład SC, Wkładka wtyku SCRJ, POF
GTIN (EAN)	4032248820870	
Ilość	10 ST	

LWL-LC

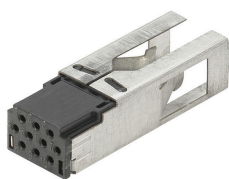


światłowodowe wkładki LC do łączników wtykowych
Var.1 / 4 / 14

Ogólne dane zamówieniowe

Typ	IE-PI-2LC-MM	Wersja
Nr zam.	1962780000	Wkład LC, wkładka wtyku 2 LC, Multimode
GTIN (EAN)	4032248644865	
Ilość	10 ST	

Hybrid



Hybrydowe, 10-biegunowe. Wtyki dla złączy wtykowych
Variant 14

Ogólne dane zamówieniowe

Typ	IE-PI-HYB-10P	Wersja
Nr zam.	1068990000	Insert, for plug insert, Hybrid
GTIN (EAN)	4032248823963	
Ilość	1 ST	
Typ	IE-PIC-HYB-S-0,2-300	Wersja
Nr zam.	1135150000	Crimp contact, for plug insert, Hybrid
GTIN (EAN)	4032248915347	
Ilość	300 ST	
Typ	IE-PIC-HYB-S-0,5-300	Wersja
Nr zam.	1096180000	Crimp contact, for plug insert, Hybrid
GTIN (EAN)	4032248869152	
Ilość	300 ST	

HDC CM ST M

Weidmüller Interface GmbH & Co. KG

Klingenbergstraße 26

D-32758 Detmold

Germany

www.weidmueller.com

Akcesoria

Typ	IE-PIC-HYB-S-0,75-300	Wersja
Nr zam.	1068950000	Crimp contact, for plug insert, Hybrid
GTIN (EAN)	4032248823109	
Ilość	300 ST	

Narzędzia prasujące do modułowych złączy wtykowych



Praski do modułowych łączników wtykowych systemu WE i DEC

Wymuszona blokada gwarantuje wysoką jakość zacisku
Możliwość odblokowania przy ewentualnym błędzie w obudowie
Trzy funkcje w jednym narzędziu

Ogólne dane zamówieniowe

Typ	TT 8 RS MP 8	Wersja
Nr zam.	9202800000	narzędzia do zaprasowywania, Narzędzie do zaciskania terminali
GTIN (EAN)	4032248512072	
Ilość	1 ST	

Narzędzia



Chcąc uzyskać optymalny rezultat zdejmowania płaszczka sięga się po CST z niebieską kasetą nożową.
Niebieska dwupoziomowa kasetka nożowa jest dostrojona do kabla ethernetowego i gwarantuje optymalny wynik zdejmowania płaszczka przy jednoczesnej oszczędności czasu.

Ogólne dane zamówieniowe

Typ	IE-CST	Wersja
Nr zam.	9204350000	Narzędzia, Narzędzie do zdejmowania płaszczka
GTIN (EAN)	4032248653072	
Ilość	1 ST	
Typ	AM 12	Wersja
Nr zam.	9030060000	Narzędzia, Narzędzie do zdejmowania płaszczka
GTIN (EAN)	4008190337827	
Ilość	1 ST	

HDC CM ST M

Weidmüller Interface GmbH & Co. KG
Klingenbergstraße 26
D-32758 Detmold
Germany

www.weidmueller.com

Akcesoria

Narzędzia do cięcia



Narzędzia do cięcia przewodów o średnicy zewnętrznej do 8 mm, 12 mm, 14 mm oraz 22 mm. Ostrze o specjalnym kształcie pozwala na cięcie przewodów miedzianych i aluminiowych bez zgniatania oraz przy minimalnym wysiłku. Narzędzia tnące (od KT 8 do KT 22) są również wyposażone w izolację ochronną z certyfikatami badań przeprowadzonych przez VDE i GS do 1000 V zgodnie z normą EN/IEC 60900.

Ogólne dane zamówieniowe

Typ	KT 8	Wersja
Nr zam.	9002650000	narzędzia do cięcia, Obcinaczki na jedną rękę
GTIN (EAN)	4008190020163	
Ilość	1 ST	