

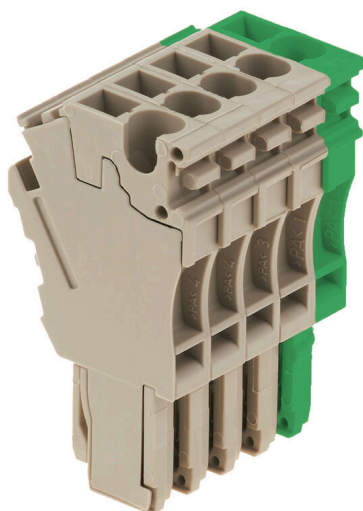
**ZP 2.5/1AN/QV/5 GN/BE****Weidmüller Interface GmbH & Co. KG**

Klingenbergstraße 26

D-32758 Detmold

Germany

www.weidmueller.com

**Zdjęcie produktu**

Wtyki do naszego systemu WeiCoS są dostępne dla wszystkich technik przyłączeniowych. Zakres produktów obejmuje wstępnie zmontowane złącza od 1 do 10 biegunów oraz umożliwia indywidualny montaż. Zapewnia to maksymalną elastyczność dla każdej aplikacji. Dostosowane akcesoria zwiększają bezpieczeństwo i ochronę przed czynnikami środowiskowymi.

**Ogólne dane zamówieniowe**

Wersja	Seria Z, Złącze wtykowe, montaż bezpośredni
Nr zam.	<a href="#">1142560000</a>
Typ	ZP 2.5/1AN/QV/5 GN/BE
GTIN (EAN)	4032248925636
Ilość	25 szt.

## Dane techniczne

## Dopuszczenia

Atesty



ROHS Zgodny

UL File Number Search [Witryna UL](#)

Nr certyfikatu (cURus) E60693

## Wymiary i masa

Głębokość	41 mm	Głębokość (cale)	1.6142 inch
Wysokość	37 mm	Wysokość (cale)	1.4567 inch
Szerokość	25.5 mm	Szerokość (cale)	1.0039 inch
Masa netto	18.52 g		

## Temperatury

Temperatura magazynowania	-25 °C...55 °C	Temperatura otoczenia	-50 °C...75 °C
długotrwała temperatura użytkowa, min.	-50 °C	długotrwała temperatura użytkowa, maks.	120 °C

## Zgodność produktu z wymogami środowiska naturalnego

Status zgodności z dyrektywą RoHS	Zgodne, bez wyłączenia
REACH SVHC	Bez SVHC powyżej 0,1 wt%

## Informacje ogólne

Liczba biegunów	5	przekrój przyłączeniowy przewodu AWG, AWG 12 maks.
Wskazówka montażowa	montaż bezpośredni	przekrój przyłącza przewodu AWG, min. AWG 26
Normy	Zgodnie z wymaganiami IEC 60947-7-1	

## dalsze dane techniczne

otwarte strony	zamknięta	Wskazówka montażowa	montaż bezpośredni
rodzaj montażu	wtykany		

## dane tworzywa

Materiał podstawowy	Wemid	Barwny	Ciemnobeżowy
Klasa palności wg UL 94	V-0		

## dane znamionowe

Przekrój pomiarowy	2.5 mm <sup>2</sup>	Napięcie znamionowe	500 V
Maks. napięcie wspornika zacisku i systemu wtykowego	690 V	Znamionowe napięcie stałe	500 V
Znamionowe natężenie prądu	24 A	Normy	Zgodnie z wymaganiami IEC 60947-7-1
Rezystancja objętościowa wg IEC 60947-7-x	1.33 mΩ	Moc stratna zgodnie z wymaganiami IEC 60947-7-x	

## Dane techniczne

## dane znamionowe wg CSA

napięcie Gr C (cCSAus)	300 V	prąd Gr D (cCSAus)	5 A
Min. przekrój poprzeczny przewodu (cCSAusX)	26 AWG	prąd Gr C (cCSAus)	20 A
Nr certyfikatu (cCSAus)	154685-1460993	Maks. przekrój poprzeczny przewodu (cCSAusX)	12 AWG
napięcie Gr D (cCSAus)	600 V		

## dane znamionowe wg UL

Wielkość przewodu Factory wiring max (cURus)	12 AWG	Napięcie rozm. D (cURus)	600 V
Nr certyfikatu (cURus)	E60693	Wielkość przewodu Field wiring min (cURus)	26 AWG
Wielkość przewodu Factory wiring min (cURus)	26 AWG	Napięcie rozm. C (cURus)	300 V
Prąd rozm. C (cURus)	20 A	Prąd rozm. D (cURus)	5 A
Wielkość przewodu Field wiring max (cURus)	12 AWG		

## parametry systemu

Wykonanie	zestaw wtyków, łącznik poprzeczny, wtykowy, Złącze sprężynowe	niezbędna płyta zamykająca	Nie
Liczba potencjałów	5	liczba poziomów	1
liczba zacisków na poziom	1	poziomy wewnętrznie zmostkowane	Nie
Przyłącze PE	Nie		

## przewody zaciskane (złącze wymiarowane)

przekrój przyłączeniowy przewodu AWG, AWG 12 maks.			
kierunek podłączenia	u góry		
Długość odizolowania	10 mm		
Rodzaj przyłącza	złącze wtykowe		
liczba przyłączy	5		
Zakres zaciskania, maks.	4 mm <sup>2</sup>		
Zakres zaciskania, min.	0.13 mm <sup>2</sup>		
przekrój przyłącza przewodu AWG, min. AWG 26			
Przekrój przyłącza przewodu, cienki przewód wielodrutowy z tulejkami kablowymi DIN 46228/4, min.	0.13 mm <sup>2</sup>		
Przekrój przyłącza przewodu, cienki przewód wielodrutowy z tulejkami kablowymi DIN 46228/1, min.	0.13 mm <sup>2</sup>		
Przekrój przyłącza przewodu, cienki przewód wielodrutowy, min.	0.13 mm <sup>2</sup>		
Maks. przekrój przyłącza, przewód wielodrutowy, min.	0.13 mm <sup>2</sup>		
Przekrój przyłącza przewodów, przewód jednodrutowy, maks. 4 mm <sup>2</sup>			
Przekrój przyłącza przewodów, przewód jednodrutowy, min. 0.13 mm <sup>2</sup>			
Długość rurki dla okucia z zakończeniem kablowym z kołnierzem z tworzywa sztucznego DIN 46228/4	Przekrój poprzeczny przyłączanego przewodu	znamionowy	0.5 mm <sup>2</sup>
	Przekrój poprzeczny przyłączanego przewodu	znamionowy	0.75 mm <sup>2</sup>
	Przekrój poprzeczny przyłączanego przewodu	znamionowy	1 mm <sup>2</sup>
	Przekrój poprzeczny przyłączanego przewodu	znamionowy	1.5 mm <sup>2</sup>
	Przekrój poprzeczny przyłączanego przewodu	znamionowy	2.5 mm <sup>2</sup>

**ZP 2.5/1AN/QV/5 GN/BE****Weidmüller Interface GmbH & Co. KG**

Klingenbergstraße 26

D-32758 Detmold

Germany

[www.weidmueller.com](http://www.weidmueller.com)**Dane techniczne**

Długość rurki dla okucia z zakończeniem kablowym bez kołnierza z tworzywa sztucznego DIN 46228/1	Przekrój poprzeczny przyłączanego przewodu	znamionowy	0.5 mm <sup>2</sup>
	Przekrój poprzeczny przyłączanego przewodu	znamionowy	0.75 mm <sup>2</sup>
	Przekrój poprzeczny przyłączanego przewodu	znamionowy	1 mm <sup>2</sup>
	Przekrój poprzeczny przyłączanego przewodu	znamionowy	1.5 mm <sup>2</sup>
	Przekrój poprzeczny przyłączanego przewodu	znamionowy	2.5 mm <sup>2</sup>

**Klasyfikacje**

ETIM 8.0	EC002848	ETIM 9.0	EC002848
ETIM 10.0	EC002848	ECLASS 14.0	27-25-03-90
ECLASS 15.0	27-25-03-90		

## Akcesoria

## Mostki poprzeczne



Rozdział lub mnożenie potencjału do przylegających złączek odbywa się za pomocą mostków poprzecznych. Unika się dodatkowej pracy wymaganej do wykonania okablowania. Nawet w przypadku uszkodzenia biegunów nadal zapewniona jest niezawodność styku w złączkach. Nasza oferta obejmuje mostki poprzeczne wtykowe i wkręcane do złączek modułowych.

## Ogólne dane zamówieniowe

Typ	ZQV 2.5N/20 GE	Wersja	
Nr zam.	<a href="#">1909000000</a>	Seria W, Łącznik poprzeczny, 24 A	
GTIN (EAN)	4032248535613		
Ilość	20 ST		

## Adapter testowy i gniazda testowe



Adaptory testowe i wtyki kontrolne są wykorzystywane do połączeń elektrycznych między złączkami i urządzeniami testującymi. W ten sposób można ustanowić styk elektryczny w stanie okablowanym i w łatwy sposób dokonać pomiarów.

## Ogólne dane zamówieniowe

Typ	ZTA ZT2.5	Wersja	
Nr zam.	<a href="#">1827080000</a>	Akcesoria, Adapter testowy, 17.5 A	
GTIN (EAN)	4032248411276		
Ilość	25 ST		
Typ	ZTA ZT2.5/ZA	Wersja	
Nr zam.	<a href="#">1847600000</a>	Akcesoria, Adapter testowy, 17.5 A	
GTIN (EAN)	4032248412679		
Ilość	25 ST		

## Wkrętaki z końcówką płaską



Wkrętak do śrub rowkowych z końcówką okrągłą, SD DIN 5265, ISO 2380/2, uchwyt zgodny z DIN 5264, ISO 2380/1, końcówka Chrom Top, rękojeść SoftFinish

## ZP 2.5/1AN/QV/5 GN/BE

Weidmüller Interface GmbH &amp; Co. KG

Klingenbergstraße 26

D-32758 Detmold

Germany

www.weidmueller.com

## Akcesoria

## Ogólne dane zamówieniowe

Typ	SDS 0.6X3.5X100	Wersja
Nr zam.	<a href="#">9008330000</a>	Wkrętak, Wkrętak
GTIN (EAN)	4032248056286	
Ilość	1 ST	

## neutralna



Dekafix (DEK) jest uniwersalnym oznaczniakiem do wszystkich przewodów oraz wtyków, a także podzespołów elektronicznych. System jest idealny do krótkich sekwencji numerycznych oraz pasuje do szerokiego asortymentu fabrycznie zadrukowanych oznaczniaków.

Paski umożliwiające szybkie instalowanie, wymagające tylko jednej operacji. Druk jest wyraźnie czytelny, kontrastowy i dostępny w różnych szerokościach.

Szeroki asortyment oznaczniaków gotowych do użycia  
Paski umożliwiające szybkie instalowanie Oznaczniki złącz, pasujące do wszystkich złącz kablowych Weidmüller Dostępne jako niewypełnione karty MultiCard lub karty ze standardowym nadrukiem Do nadruku na zamówienie: Prosimy o przesłanie pliku z oprogramowaniem etykietującym M-Print PRO lub M-Print PRO Online (bez instalacji) zgodnie z naszymi specyfikacjami etykietowania.

## Ogólne dane zamówieniowe

Typ	DEK 5/5 MC NE BL	Wersja
Nr zam.	<a href="#">1609801693</a>	Dekafix, Znakowanie zacisków, 5 x 5 mm, Raster w mm (P): 5.00
GTIN (EAN)	4008190397166	Weidmueller, niebieski
Ilość	1000 ST	

## STR przezroczyste paski



## Ogólne dane zamówieniowe

Typ	STR 7 F.SCHT 7	Wersja
Nr zam.	<a href="#">0515300000</a>	Oznacznik złączek, Nasadka ochronna, 27 x 6.3 mm, transparentny
GTIN (EAN)	4008190182175	
Ilość	20 ST	

## Akcesoria

## neutralna



Oznaczniki WS idealnie pasują do złączy z serii W. Dzięki kompatybilności systemowej, szyldy WS można też mocować na produktach z serii I oraz serii Z. Duże powierzchnie opisowe pozwalają nie tylko na używanie długich ciągów znaków, lecz również na rozbięcie opisu na kilka linijek.

Oznaczniki WS idealnie nadają się do etykiet z długimi, indywidualnie tworzonymi ciągami znaków. Sprawdzony format MultiCard umożliwia wykonanie wydruku drukarką PrintJet Connect lub systemem typu Plotter.

Mogą być umieszczone na taśmie lub pojedynczo. Oznaczniki w sprawdzonym formacie MultiCard. Do nadruku na zamówienie: Prosimy o przesłanie pliku z oprogramowaniem etykietującym M-Print PRO lub M-Print PRO Online (bez instalacji) zgodnie z naszymi specyfikacjami etykietowania.

## Ogólne dane zamówieniowe

Typ	WS 10/5 MC NE WS	Wersja
Nr zam.	<a href="#">1635000000</a>	WS, Znakowanie zacisków, 10 x 5 mm, Raster w mm (P): 5.00
GTIN (EAN)	4008190261948	Weidmueller, Allen-Bradley, biały
Ilość	720 ST	
Typ	ZS 10/5 MC NE WS	Wersja
Nr zam.	<a href="#">1610000000</a>	ZS, Znakowanie zacisków, 10 x 5 mm, Raster w mm (P): 5.00
GTIN (EAN)	4008190263171	Weidmueller, Allen-Bradley, biały
Ilość	480 ST	

## Uchwyt znaczników



Uchwyty oznaczników oferują możliwość dodatkowego montażu standardowych oznaczników o rozstawie 5 lub 5,1 mm. Uchwyty kątowe mogą być opcjonalnie łączone zatraskowo i mogą być montowane we wszystkich standardowych kanałach znakowania modułowych listew zaciskowych Klippon® Connect. Pasujące typy oznaczników można znaleźć w odpowiednich akcesoriach uchwytu oznacznika.

## Ogólne dane zamówieniowe

Typ	BZT 1 WS 10/5	Wersja
Nr zam.	<a href="#">1805490000</a>	Akcesoria, Element do umieszczenia oznakowania
GTIN (EAN)	4032248270231	
Ilość	100 ST	
Typ	BZT 1 ZA WS 10/5	Wersja
Nr zam.	<a href="#">1805520000</a>	Akcesoria, Element do umieszczenia oznakowania
GTIN (EAN)	4032248270248	
Ilość	100 ST	