

IE-PI-RJ45-FH-B

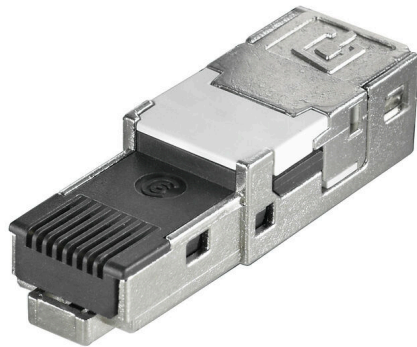
Weidmüller Interface GmbH & Co. KG

Klingenbergstraße 26

D-32758 Detmold

Germany

www.weidmueller.com



Wtyki RJ45 dla złączy wtykowych w wersji 1 / 4 / 5 / 14, HDC i skrzynek połączeniowych IE-OM...; IE-OP...; IE-CC...

Ogólne dane zamówieniowe

Wersja	Wkładka wtyczki RJ45 IDC, wkładka wtyku RJ45 beznarzędziowa, EIA/TIA T568 B
Nr zam.	1132020000
Typ	IE-PI-RJ45-FH-B
GTIN (EAN)	4032248912056
Ilość	10 szt.

IE-PI-RJ45-FH-B

Weidmüller Interface GmbH & Co. KG

Klingenbergstraße 26

D-32758 Detmold

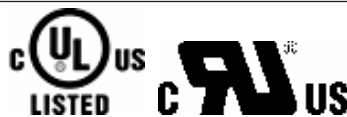
Germany

www.weidmueller.com

Dane techniczne

Dopuszczenia

Atesty



ROHS	Zgodny
UL File Number Search	Witryna UL
Nr certyfikatu (cURus)	E471884
Nr certyfikatu (cULus)	E316369

Wymiary i masa

Masa netto	12.7 g
------------	--------

Temperatury

Temperatura magazynowania	Temperatura eksploatacyjna	-40 °C...70 °C
Temperatura układania		

Zgodność produktu z wymogami środowiska naturalnego

Status zgodności z dyrektywą RoHS	Zgodne, bez wyłączenia
REACH SVHC	Bez SVHC powyżej 0,1 wt%

Dane ogólne

Obciążenie ogniowe	49 kJ	złącze 1	RJ45
Przyłącze 2	IDC	Opis artykułu	wkładka wtyku RJ45 beznarzędziowa
Okablowanie	EIA/TIA T568 B	Barwny	inne
Podstawowy materiał obudowy	odlew ciśnieniowy cynkowy	Średnica izolacji, min,	0.85 mm
Średnica izolacji, maks,	1.6 mm	Kategoria	Cat.6A / Class EA (ISO/IEC 11801 2010)
Powierzchnia styku	Nikiel pokryty złotem, Au ≥ 0,8 μm	Maks. średnica przyłącza przewodu, sztywnego	0.4...0.64 mm
Przekrój poprzeczny przyłącza przewodu, AWG 24...AWG 22 sztywny (AWG)		Przekrój poprzeczny przyłącza przewodu, AWG 26...AWG 22 elastyczny (AWG)	
Przekrój poprzeczny przyłączanego przewodu, bardzo elastyczny	, Approval of the cable by Weidmüller necessary	Przekrój poprzeczny przyłącza przewodu, bardzo elastyczny (AWG)	, Approval of the cable by Weidmüller necessary
Uwaga, podłączanie bardzo cienkiego przewodu wielodrutowego	Konieczne dopuszczenie kabla przez firmę Weidmüller	Ekranowanie	360° zamknięty dookoła
Stopień ochrony	IP67 z obudową	Cykle wpinania	750
Możliwość ponownego podłączenia	≥ 10 cykliów (dla tej samej lub większej średnicy)		

Standardy ogólne

Nr certyfikatu (cURus)	E471884	Norma dot. łączników wtykowych	IEC 60603-7-51
Norma UL dot. akcesoriów komunikacyjnych	UL 1863	Stopnie ochrony IP	IEC 60529
Nr certyfikatu (cULus)	E316369		

IE-PI-RJ45-FH-B

Weidmüller Interface GmbH & Co. KG

Klingenbergstraße 26
D-32758 Detmold
Germany

www.weidmueller.com

Dane techniczne

Właściwości elektryczne

Rezystancja stykowa	$\leq 20 \text{ m}\Omega$	Wytrzymałość napięciowa styk / ekran	$\geq 1500 \text{ V AC/DC}$
Wytrzymałość napięciowa styk / styk	$\geq 1000 \text{ V AC/DC}$	Opór izolacji	500 M Ω
Obciążalność przy temp. 50°C	1 A	PoE / PoE+	zgodnie z IEEE 802.3at

Ważna informacja

Informacje produktowe Wtyki RJ45 dla złączy wtykowych w wersji 1 / 4 / 5 / 14 i HDC

Klasyfikacje

ETIM 8.0	EC001121	ETIM 9.0	EC001121
ETIM 10.0	EC001121	ECLASS 14.0	27-44-03-90
ECLASS 15.0	27-44-03-90		

IE-PI-RJ45-FH-B

Weidmüller Interface GmbH & Co. KG
Klingenbergstraße 26
D-32758 Detmold
Germany

Rysunki

www.weidmueller.com

Druk



IE-PI-RJ45-FH-B

Weidmüller Interface GmbH & Co. KG

Klingenbergstraße 26

D-32758 Detmold

Germany

www.weidmueller.com

Akcesoria

narzędzie do zaciskania



Pracując przy urządzeniach przewodzących napięcie trzeba przestrzegać specjalnych przepisów i używać narzędzi, które zostały specjalnie w tym celu wyprodukowane i sprawdzone.

Weidmüller oferuje użytkownikom kompletny asortyment szczypiec, spełniający krajowe i międzynarodowe normy kontrolne.

Wszystkie szczypce są testowane i wykonywane zgodnie z normą DIN EN 60900.

Szczypce zostały ergonomicznie dopasowane do kształtu dłoni. Rezultatem jest lepsze ułożenie dłoni, palce nie są ściśnięte, co w efekcie umożliwia lżejszą pracę.

Ogólne dane zamówieniowe

Typ	PWZ RJ45	Wersja
Nr zam.	1118040000	narzędzia do zaprasowywania
GTIN (EAN)	4032248899197	
Ilość	1 ST	