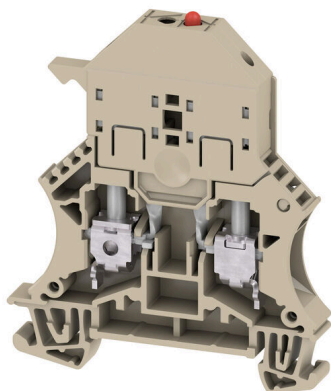


## Zdjęcie produktu



Złączki szeregowe bezpiecznikowe i złączki szeregowe komponentów pozwalają na wkomponowanie elementów zabezpieczających i funkcjonalnych bezpośrednio w listwę zaciskową. Złączki szeregowe bezpiecznikowe obejmują wbudowane uchwyty bezpiecznika, aby niezawodnie chronić elektryczne obwody przed przeciążeniem – idealne rozwiązanie do systemów sterowania i systemów rozdzielczych. Złączki szeregowe komponentów umożliwiają włączenie komponentów elektronicznych, takich jak diody, rezystory lub diody LED, bezpośrednio do okablowania. Zapewnia to oszczędność miejsca i przejrzyste wdrożenie funkcji przełączania i separacji sygnałów. Oba typy złączek szeregowych zapewniają wyższe bezpieczeństwo, prostą konserwację i kompaktową, zorientowaną na funkcje instalację.

## Ogólne dane zamówieniowe

|            |   |
|------------|---|
| Wersja     | Zacisk bezpiecznika, złącze śrubowe, Ciemnobrązowy, 6 mm <sup>2</sup> , 6.3 A, 36 V, liczba przyłączy: 2, liczba poziomów: 1, TS 35 |
| Nr zam.    | <a href="#">1119840000</a>  |
| Typ        | WSI 6/LD 10-36V LLC   |
| GTIN (EAN) | 4032248900930   |
| Ilość      | 10 szt.   |

## Dane techniczne

## Dopuszczenia

Atesty



ROHS Zgodny

UL File Number Search [Witryna UL](#)

Nr certyfikatu (UR) E60693

## Wymiary i masa

|                            |             |                  |            |
|----------------------------|-------------|------------------|------------|
| Głębokość                  | 71.5 mm     | Głębokość (cale) | 2.815 inch |
| Głębokość wraz z szyną DIN | 72 mm       | Wysokość         | 60 mm      |
| Wysokość (cale)            | 2.3622 inch | Szerokość        | 7.9 mm     |
| Szerokość (cale)           | 0.311 inch  | Masa netto       | 20.56 g    |

## Temperatury

|   |                |   |                |
|---|----------------|---|----------------|
| Temperatura magazynowania                     | -25 °C...55 °C | Temperatura otoczenia                   | -50 °C...75 °C |
| długotrwała temperatura użytkowa, min. -50 °C |                | długotrwała temperatura użytkowa, maks. | 120 °C         |

## Zgodność produktu z wymogami środowiska naturalnego

|                                   |                          |
|-----------------------------------|--------------------------|
| Status zgodności z dyrektywą RoHS | Zgodne, bez wyłączenia   |
| REACH SVHC                        | Bez SVHC powyżej 0,1 wt% |

## Informacje ogólne

|   |  |
|---|--|
| przekrój przyłączeniowy przewodu AWG, AWG 8 maks. | przekrój przyłącza przewodu AWG, min. AWG 20 |
| Normy IEC 60947-7-3                               | Szyna montażowa TS 35                        |

## Przewody zaciskane (kolejne przyłącze)

|                                     |                |
|-------------------------------------|----------------|
| Rodzaj przyłącza, kolejne przyłącze | złącze śrubowe |
|-------------------------------------|----------------|

## Złączki bezpiecznikowe

|   |              |   |              |
|---|--------------|---|--------------|
| wkładka bezpiecznikowa  | G-Si. 5 x 20 | Uchwyt do bezpiecznika (uchwyt wkładki) | obrotowy     |
| Rodzaj napięcia dla wskaźnika   | AC/DC        | wskaźnik                                | LED czerwony |
| Napięcie robocze, max.  | 36 V         | Moc strat 1 bieg; 2 bieg; 3 bieg        |              |
| Dopuszczalna moc strat dla bezpiecznika z zabezpieczeniem półprzewodnikowym |              | Leakage current, max.                   | 0.3 mA       |

## dalsze dane techniczne

|  |                 |                            |          |
|--|-----------------|----------------------------|----------|
| otwarte strony                           | z prawej strony | liczba identycznych złączy | 1        |
| wersja przetestowana pod kątem eksplozji | Nie             | rodzaj montażu             | wciskany |

## dane tworzywa

|                         |       |        |              |
|-------------------------|-------|--------|--------------|
| Materiał podstawowy     | Wemid | Barwny | Ciemnobeżowy |
| Klasa palności wg UL 94 | V-0   |        |              |

## Dane techniczne

## dane znamionowe

|  |                   |   |         |
|--|-------------------|---|---------|
| Przekrój pomiarowy                                     | 6 mm <sup>2</sup> | Napięcie znamionowe                       | 36 V    |
| napięcie znamionowe do złącza sąsiedniego              | 500 V             | Znamionowe napięcie stałe                 | 36 V    |
| Znamionowe natężenie prądu                             | 6.3 A             | Prąd przy maksymalnym przewodowaniu       | 6.3 A   |
| Normy  | IEC 60947-7-3     | Rezystancja objętościowa wg IEC 60947-7-x | 0.78 mΩ |
| Moc stratna zgodnie z wymaganiami IEC 1.31 W 60947-7-x |                   | Stopień zanieczyszczenia                  | 3       |

## dane znamionowe wg CSA

|                               |        |                      |                |
|-------------------------------|--------|----------------------|----------------|
| Maks. przekrój przewodu (CSA) | 8 AWG  | Nr certyfikatu (CSA) | 200039-1057876 |
| Min. przekrój przewodu (CSA)  | 20 AWG |                      |                |

## dane znamionowe wg UL

|   |        |   |        |
|---|--------|---|--------|
| Wielkość przewodu Factory wiring max (UR) | 8 AWG  | Wielkość przewodu Factory wiring min (UR) | 22 AWG |
| Nr certyfikatu (UR)                       | E60693 | Wielkość przewodu Field wiring min (UR)   | 22 AWG |
| Wielkość przewodu Field wiring max (UR)   | 8 AWG  |   |        |

## parametry systemu

|                             |  |                                 |       |
|-----------------------------|--|---------------------------------|-------|
| Wykonanie                   | Złącze śrubowe, odłącznik bezpiecznikowy, z LED, do przykręcanego połączenia poprzecznego, wolne z jednej strony | niezbędna płyta zamykająca      | Tak   |
| Liczba potencjałów          | 1  | liczba poziomów                 | 1     |
| liczba zacisków na poziomie | 2  | poziomy wewnętrznie zmostkowane | Nie   |
| Przyłącze PE                | Nie  | Szyna montażowa                 | TS 35 |
| Funkcja N                   | Nie  | Funkcja PE                      | Nie   |
| Funkcja PEN                 | Nie  |                                 |       |

## przewody zaciskane (złącze wymiarowane)

|   |                     |
|---|---------------------|
| sprawdzian trzpieniowy wg 60 947-1  | A5                  |
| przekrój przyłączeniowy przewodu AWG, AWG 8 maks.   |                     |
| kierunek podłączenia  | z boku              |
| Moment obrotowy dociągający, maks.  | 1.6 Nm              |
| Moment obrotowy dociągający, min.   | 0.8 Nm              |
| Długość odizolowania  | 12 mm               |
| Rodzaj przyłącza 2  | złącze śrubowe      |
| Rodzaj przyłącza  | złącze śrubowe      |
| liczba przyłączy  | 2                   |
| Zakres zaciskania, maks.  | 10 mm <sup>2</sup>  |
| Zakres zaciskania, min.   | 0.5 mm <sup>2</sup> |
| śruba dociskowa   | M 3,5               |
| Wielkość ostrza   | 0,8 x 4,0 mm        |
| przekrój przyłącza przewodu AWG, min.   | AWG 20              |
| Przekrój przyłącza przewodu, cienki przewód wielodrutowy z tulejkami kablowymi DIN 46228/4, maks. | 6 mm <sup>2</sup>   |

### Dane techniczne

|   |                     |
|---|---------------------|
| Przekrój przyłącza przewodu, cienki przewód wielodrutowy z tulejkami kablowymi DIN 46228/4, min.  | 0.5 mm <sup>2</sup> |
| Przekrój przyłącza przewodu, cienki przewód wielodrutowy z tulejkami kablowymi DIN 46228/1, maks. | 6 mm <sup>2</sup>   |
| Przekrój przyłącza przewodu, cienki przewód wielodrutowy z tulejkami kablowymi DIN 46228/1, min.  | 0.5 mm <sup>2</sup> |
| Przekrój przyłącza przewodu, z cienkiego 10 mm <sup>2</sup> drutu, maks.                          |                     |
| Przekrój przyłącza przewodu, cienki przewód wielodrutowy, min.                                    | 0.5 mm <sup>2</sup> |
| Maks. przekrój przyłącza, przewód wielodrutowy, maks.   | 10 mm <sup>2</sup>  |
| Maks. przekrój przyłącza, przewód wielodrutowy, min.  | 0.5 mm <sup>2</sup> |
| stopień momentu obrotowego z wkrętakiem elektrycznym Typ DMS                                      | 3                   |
| Przekrój przyłącza przewodów, przewód jednodrutowy, maks.   | 10 mm <sup>2</sup>  |
| Przekrój przyłącza przewodów, przewód jednodrutowy, min.  | 0.5 mm <sup>2</sup> |
| Maks. przekrój przyłącza, cienki przewód wielodrutowy, min.                                       | 0.5 mm <sup>2</sup> |

| Zaciskany przewód            | Dane przyłącza                             | Złącze śrubowe                             |                           |                            |
|------------------------------|--|--|---------------------------|----------------------------|
| Zaciskany przewód            | Przekrój poprzeczny przyłączanego przewodu | Typ  | jednodrutowe, H05(07) V-U |                            |
|                              |  | min.                                       | 0.5 mm <sup>2</sup>       |                            |
|                              |  | maks.                                      | 10 mm <sup>2</sup>        |                            |
|                              |  | znamionowy                                 | 6 mm <sup>2</sup>         |                            |
|                              | przewód i końcówka tulejkowa               | Długość zdejmowania izolacji               | min.                      | 12 mm                      |
|                              |  |  | maks.                     | 12 mm                      |
|                              |  |  | znamionowy                | 12 mm                      |
|                              |  | Moment dokręcający                         | min.                      | 0.8 Nm                     |
|                              |  |  | maks.                     | 1.6 Nm                     |
|                              | Zaciskany przewód                          | Przekrój poprzeczny przyłączanego przewodu | Typ                       | wielodrutowe, H07V-R       |
| min.                         |  |  | 1.5 mm <sup>2</sup>       |                            |
| maks.                        |  |  | 10 mm <sup>2</sup>        |                            |
| znamionowy                   |  |  | 6 mm <sup>2</sup>         |                            |
| przewód i końcówka tulejkowa |  | Długość zdejmowania izolacji               | min.                      | 12 mm                      |
|                              |  |  | maks.                     | 12 mm                      |
|                              |  |  | znamionowy                | 12 mm                      |
|                              |  | Moment dokręcający                         | min.                      | 0.8 Nm                     |
|                              |  |  | maks.                     | 1.6 Nm                     |
| Zaciskany przewód            |  | Przekrój poprzeczny przyłączanego przewodu | Typ                       | cienkodrutowe, H05(07) V-K |
|                              | min.                                       |  | 0.5 mm <sup>2</sup>       |                            |
|                              | maks.                                      |  | 10 mm <sup>2</sup>        |                            |
|                              | znamionowy                                 |  | 6 mm <sup>2</sup>         |                            |
|                              | przewód i końcówka tulejkowa               | Długość zdejmowania izolacji               | min.                      | 12 mm                      |
|                              |  |  | maks.                     | 12 mm                      |
|                              |  |  | znamionowy                | 12 mm                      |
|                              |  | Moment dokręcający                         | min.                      | 0.8 Nm                     |
|                              |  |  | maks.                     | 1.6 Nm                     |

## Dane techniczne

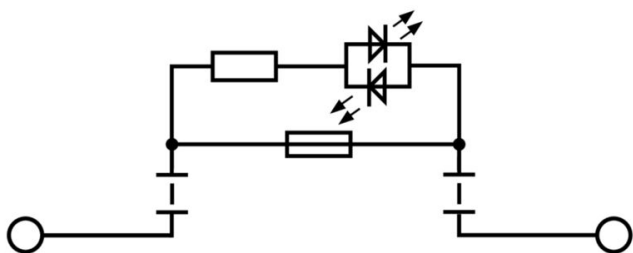
### Ważna informacja

Informacje produktowe      Napięcie zależy od wybranego elementu bezpiecznika lub wybranej lampki wskaźnika

### Klasyfikacje

|             |             |             |             |
|-------------|-------------|-------------|-------------|
| ETIM 8.0    | EC000899    | ETIM 9.0    | EC000899    |
| ETIM 10.0   | EC000899    | ECLASS 14.0 | 27-25-01-13 |
| ECLASS 15.0 | 27-25-01-13 |             |             |

**Rysunki**



## Akcesoria

## Płytki zamykające i płytki separacyjne

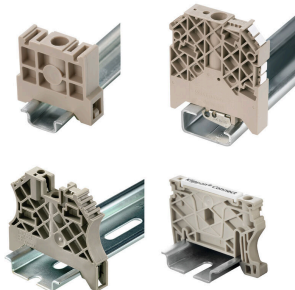


Płytki separacyjne i płyty zamykające są niezbędnymi akcesoriami dla złączek szeregowych. Płytki separacyjne zapewniają optyczną i elektryczną separację poszczególnych potencjałów i grup funkcjonalnych, zwiększając bezpieczeństwo i zapewniając przejrzystą strukturę wewnątrz szafy sterującej. Płyta zamykająca zamyka rząd złączek szeregowych po bokach, chroniąc je przed kontaktem z częściami pod napięciem i gwarantując czyste, stabilne wykończenie. Oba komponenty są precyzyjnie dopasowane do odpowiednich serii złączek szeregowych firmy Weidmüller, przyczyniając się do bezpiecznego, zgodnego z przepisami i profesjonalnego okablowania.

## Ogólne dane zamówieniowe

|            |                            |  |
|------------|----------------------------|--|
| Typ        | WAP 2.5-10                 | Wersja   |
| Nr zam.    | <a href="#">1050000000</a> | Płytki końcowa do złączek, Ciemnobezowy, Wysokość: 56 mm,    |
| GTIN (EAN) | 4008190103149              | Szerokość: 1.5 mm, V-0, Wemid, zatraskowe: Nie               |
| Ilość      | 50 ST                      |  |
| Typ        | WAP 16+35 WTW 2.5-10       | Wersja   |
| Nr zam.    | <a href="#">1050100000</a> | Płytki końcowa i dzieląca styków, Ciemnobezowy, Wysokość: 56 |
| GTIN (EAN) | 4008190079901              | mm, Szerokość: 1.5 mm, V-0, Wemid                            |
| Ilość      | 20 ST                      |  |

## Trzymacz



Aby zagwarantować trwale bezpieczne osadzenie w szynie nośnej i zapobiec wypadnięciu, Weidmüller wprowadził do programu końcówki kątowe. Dostępne są wersje ze śrubą i bezśrubowe. Na trzymaczach można umieszczać oznaczniki, również dla oznaczeń grupowych. Istnieje też możliwość mocowania wtyczek kontrolnych.

## Ogólne dane zamówieniowe

|            |                            |  |
|------------|----------------------------|--|
| Typ        | WEW 35/2                   | Wersja   |
| Nr zam.    | <a href="#">1061200000</a> | Wspornik końcowy, Ciemnobezowy, TS 35, HB, Wemid, Szerokość: 8 |
| GTIN (EAN) | 4008190030230              | mm, 100 °C   |
| Ilość      | 50 ST                      |  |

## Akcesoria

## Bezpiecznik



Jako akcesoria do naszego szerokiego asortymentu złączek bezpiecznikowych oferujemy również odpowiednie wkładki bezpiecznikowe. Oferta obejmuje bezpieczniki do ochrony urządzeń (bezpieczniki miniaturowe) o rozmiarach od 5x20 mm do 10x38 mm, wkładki bezpiecznikowe E 14 do E 18, a także bezpieczniki samochodowe i wyłączniki automatyczne. Pierścienie ograniczające do uchwytów bezpieczników uzupełniają ofertę.

## Ogólne dane zamówieniowe

|            |                            |   |
|------------|----------------------------|---|
| Typ        | G 20/0.25A/F               | Wersja  |
| Nr zam.    | <a href="#">0430500000</a> | Bezpiecznik miniaturowy, topikowy, 0.25 A, G-Si. 5 x 20 |
| GTIN (EAN) | 4008190153991              |   |
| Ilość      | 10 ST                      |   |
| Typ        | G 20/0.50A/F               | Wersja  |
| Nr zam.    | <a href="#">0430600000</a> | Bezpiecznik miniaturowy, topikowy, 0.5 A, G-Si. 5 x 20  |
| GTIN (EAN) | 4008190046835              |   |
| Ilość      | 10 ST                      |   |
| Typ        | G 20/1.00A/F               | Wersja  |
| Nr zam.    | <a href="#">0430700000</a> | Bezpiecznik miniaturowy, topikowy, 1 A, G-Si. 5 x 20    |
| GTIN (EAN) | 4008190093877              |   |
| Ilość      | 10 ST                      |   |
| Typ        | G 20/2.00A/F               | Wersja  |
| Nr zam.    | <a href="#">0430900000</a> | Bezpiecznik miniaturowy, topikowy, 2 A, G-Si. 5 x 20    |
| GTIN (EAN) | 4008190123567              |   |
| Ilość      | 10 ST                      |   |

## Wkrętki z końcówką płaską



Wkrętek do śrub rowkowych z końcówką okrągłą, SD DIN 5265, ISO 2380/2, uchwyt zgodny z DIN 5264, ISO 2380/1, końcówka Chrom Top, rękojeść SoftFinish

## Ogólne dane zamówieniowe

|            |                            |                  |
|------------|----------------------------|------------------|
| Typ        | SDS 0.8X4.0X100            | Wersja           |
| Nr zam.    | <a href="#">9008340000</a> | Wkrętek, Wkrętek |
| GTIN (EAN) | 4032248056293              |                  |
| Ilość      | 1 ST                       |                  |

## Akcesoria

## neutralna



Dekafix (DEK) jest uniwersalnym oznaczniakiem do wszystkich przewodów oraz wtyków, a także podzespołów elektronicznych. System jest idealny do krótkich sekwencji numerycznych oraz pasuje do szerokiego asortymentu fabrycznie zadrukowanych oznaczniaków.

Paski umożliwiające szybkie instalowanie, wymagające tylko jednej operacji. Druk jest wyraźnie czytelny, kontrastowy i dostępny w różnych szerokościach. Szeroki asortyment oznaczniaków gotowych do użycia Paski umożliwiające szybkie instalowanie Oznaczniki złącz, pasujące do wszystkich złącz kablowych Weidmüller Dostępne jako niewypełnione karty MultiCard lub karty ze standardowym nadrukiem Do nadruku na zamówienie: Prosimy o przesłanie pliku z oprogramowaniem etykietującym M-Print PRO lub M-Print PRO Online (bez instalacji) zgodnie z naszymi specyfikacjami etykietowania.

## Ogólne dane zamówieniowe

|            |                            |   |
|------------|----------------------------|---|
| Typ        | DEK 5/8 MC NE WS           | Wersja  |
| Nr zam.    | <a href="#">1856740000</a> | Dekafix, Znakowanie zacisków, 5 x 8 mm, Raster w mm (P): 8.00 |
| GTIN (EAN) | 4032248400850              | Weidmueller, biały  |
| Ilość      | 800 ST                     |   |
| Typ        | WS 12/6.5 MC NE WS         | Wersja  |
| Nr zam.    | <a href="#">1609920000</a> | WS, Znakowanie zacisków, 12 x 6.5 mm, Raster w mm (P): 6.50   |
| GTIN (EAN) | 4008190203511              | Weidmueller, Allen-Bradley, biały                             |
| Ilość      | 540 ST                     |   |

## Zacisk ekranu



Dzięki szerokiej gamie przyłączy ekranu KLBÜ można uzyskać elastyczne i samoregulujące styki ekranowe oraz zapewnić bezbłędną obsługę maszyn.

## Ogólne dane zamówieniowe

|            |                            |                         |
|------------|----------------------------|-------------------------|
| Typ        | LS 2.8 WDU2.5-10           | Wersja                  |
| Nr zam.    | <a href="#">1056400000</a> | Seria W, Szyna osłonowa |
| GTIN (EAN) | 4008190036454              |                         |
| Ilość      | 100 ST                     |                         |

## Akcesoria

## Uchwyt znaczników



Uchwyty znaczników oferują możliwość dodatkowego montażu standardowych oznaczników o rozstawie 5 lub 5,1 mm. Uchwyty kątowe mogą być opcjonalnie łączone zatraskowo i mogą być montowane we wszystkich standardowych kanałach znakowania modułowych listew zaciskowych Klippon® Connect. Pasujące typy oznaczników można znaleźć w odpowiednich akcesoriach uchwytu oznacznika.

## Ogólne dane zamówieniowe

|            |                            |  |
|------------|----------------------------|--|
| Typ        | BZT 1 WS 10/5              | Wersja   |
| Nr zam.    | <a href="#">1805490000</a> | Akcesoria, Element do umieszczenia oznakowania |
| GTIN (EAN) | 4032248270231              |  |
| Ilość      | 100 ST                     |  |
| Typ        | BZT 1 ZA WS 10/5           | Wersja   |
| Nr zam.    | <a href="#">1805520000</a> | Akcesoria, Element do umieszczenia oznakowania |
| GTIN (EAN) | 4032248270248              |  |
| Ilość      | 100 ST                     |  |

## Adapter testowy i gniazda testowe

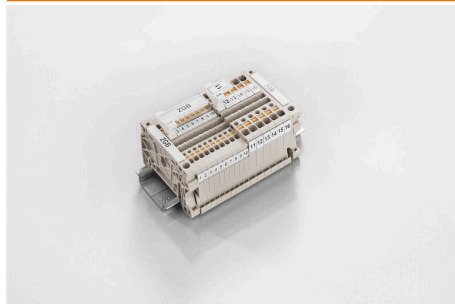


Adaptory testowe i wtyki kontrolne są wykorzystywane do połączeń elektrycznych między złączkami i urządzeniami testującymi. W ten sposób można ustanowić styk elektryczny w stanie okablowanym i w łatwy sposób dokonać pomiarów.

## Ogólne dane zamówieniowe

|            |                            |   |
|------------|----------------------------|---|
| Typ        | WTA 7 WSI6                 | Wersja  |
| Nr zam.    | <a href="#">1650210000</a> | Zacisk pomiarowy (terminal), 1,5 mm <sup>2</sup> , 250 V, 6 A |
| GTIN (EAN) | 4008190296872              |   |
| Ilość      | 25 ST                      |   |

## ZGB ruchomy wspornik sztyldów grupowych



ZGB 15 jest oprawką sztyldów grupowych, wyposażoną w zawias. W oprawce sztyldu można umieszczać oznacznik dekafix 5, oznacznik złącz WS 12/5 lub sztyld wsuwany ESO 15.

ZGB 30 jest oprawką sztyldów grupowych, wyposażoną w zawias. W oprawce sztyldu można umieszczać oznacznik dekafix 5, oznacznik złącz WS 12/5 lub sztyld wsuwany ESO 7.

Informacje o sztyldach wsuwanych oraz paskach ochronnych, patrz „Akcesoria”.

## Akcesoria

## Ogólne dane zamówieniowe

|            |                            |  |
|------------|----------------------------|--|
| Typ        | ZGB 15                     | Wersja   |
| Nr zam.    | <a href="#">1636530000</a> | Oznacznik złączek, Znakowanie zacisków, 15 x 7 mm, Raster w mm |
| GTIN (EAN) | 4008190297053              | (P): 5.00 Weidmueller, biały                                   |
| Ilość      | 20 ST                      |  |
| Typ        | ZGB 30                     | Wersja   |
| Nr zam.    | <a href="#">1611930000</a> | Oznacznik złączek, Znakowanie zacisków, 32 x 7 mm, Raster w mm |
| GTIN (EAN) | 4008190002251              | (P): 5.00 Weidmueller, biały                                   |
| Ilość      | 20 ST                      |  |

## neutralna



Oznaczniki WS idealnie pasują do złączek z serii W. Dzięki kompatybilności systemowej, szyldy WS można też mocować na produktach z serii I oraz serii Z. Duże powierzchnie opisowe pozwalają nie tylko na używanie długich ciągów znaków, lecz również na rozbięcie opisu na kilka linijek. Oznaczniki WS idealnie nadają się do etykiet z długimi, indywidualnie tworzonymi ciągami znaków. Sprawdzony format MultiCard umożliwia wykonanie wydruku drukarką PrintJet Connect lub systemem typu Plotter. Mogą być umieszczone na taśmie lub pojedynczo. Oznaczniki w sprawdzonym formacie MultiCard. Do nadruku na zamówienie: Prosimy o przesłanie pliku z oprogramowaniem etykietującym M-Print PRO lub M-Print PRO Online (bez instalacji) zgodnie z naszymi specyfikacjami etykietowania.

## Ogólne dane zamówieniowe

|            |                            |   |
|------------|----------------------------|---|
| Typ        | WS 12/5 MC NE WS           | Wersja  |
| Nr zam.    | <a href="#">1609860000</a> | WS, Znakowanie zacisków, 12 x 5 mm, Raster w mm (P): 5.00 |
| GTIN (EAN) | 4008190203481              | Weidmueller, Allen-Bradley, biały                         |
| Ilość      | 720 ST                     |   |

## Zaślepki rozłączenia



W odróżnieniu od złączek ze zintegrowaną dźwignią rozłączającą nasze wtyki rozłączające mogą być całkowicie rozłączone lub zdjęte ze złączki oraz wyłączone z danej aplikacji i stanowią uniwersalne alternatywne rozwiązanie dla standardowych rozłączników.

## Ogólne dane zamówieniowe

|            |                            |   |
|------------|----------------------------|---|
| Typ        | QB 58/8/15                 | Wersja  |
| Nr zam.    | <a href="#">0545400000</a> | Złącze krosujące (terminal), przykręcany, szary, 27 A, Liczba       |
| GTIN (EAN) | 4008190028794              | biegunów: 58, Raster w mm (P): 8.00, Izolowany: Nie, Szerokość: 0.8 |
| Ilość      | 10 ST                      | mm  |

## Akcesoria

## Mostki poprzeczne



Rozdział lub mnożenie potencjału do przylegających złączek odbywa się za pomocą mostków poprzecznych. Unika się dodatkowej pracy wymaganej do wykonania okablowania. Nawet w przypadku uszkodzenia biegunów nadal zapewniona jest niezawodność styku w złączkach. Nasza oferta obejmuje mostki poprzeczne wtykowe i wkręcane do złączek modułowych.

## Ogólne dane zamówieniowe

|            |                            |   |
|------------|----------------------------|---|
| Typ        | QB 58/8/9/WI               | Wersja  |
| Nr zam.    | <a href="#">0545300000</a> | Złącze krosujące (terminal), przykręcany, szary, 27 A, Liczba       |
| GTIN (EAN) | 4008190125080              | biegunów: 58, Raster w mm (P): 8.00, Izolowany: Nie, Szerokość: 0.8 |
| Ilość      | 10 ST                      | mm  |

## DEK 5/8



## WS/ DEK

W oznaczniakach złącz MultiMark DEK/WS zastosowano innowacyjne tworzywo kompozytowe składające się z dwóch komponentów. Twarda część dolna znacznika pewnie osiada na złączu i bezpiecznie zamyka się dzięki zatraskowi. Elastyczne wykończenie powierzchni znacznie ułatwia zamontowanie oznaczniaka. Ten specjalnie dziurkowany materiał umożliwia naciągnięcie pasków pozwalające skompensować nieznaczne rozrzuty rozstawów/odstępów, które mają tendencję do kumulowania się, szczególnie w przypadku długich bloków zaciskowych. Kolejną zaletą to znakomita możliwość zadruku powierzchni - materiał gwarantuje, że oznaczenia są trwałe i odporne na ścieranie. Rozdzielczość druku 300 dpi przekłada się też na dobrą czytelność napisów.

Państwa korzyści dzięki MultiMark

- Kompatybilne z modułowymi blokami zacisków Weidmüller
- Mocny chwyt i trwałe nadruk
- Ciągłe paski oszczędzają czas podczas montażu
- Łatwe mocowanie dzięki innowacyjnemu materiałowi kompozytowemu
- Duża etykieta zapewniająca optymalną czytelność
- Szeroki zakres uniwersalności ze względu na niezależność od producenta

## Ogólne dane zamówieniowe

|            |                            |  |
|------------|----------------------------|--|
| Typ        | DEK 5/8 MM WS              | Wersja   |
| Nr zam.    | <a href="#">2007130000</a> | Dekafix, Znakowanie zacisków, 5 x 8 mm, Weidmueller, biały |
| GTIN (EAN) | 4050118392012              |  |
| Ilość      | 500 ST                     |  |

## Akcesoria

## WS 12/5



## WS/ DEK

W oznacznikach złącz MultiMark DEK/WS zastosowano innowacyjne tworzywo kompozytowe składające się z dwóch komponentów. Twarda część dolna znacznika pewnie osiada na złączu i bezpiecznie zamyka się dzięki zatraskowi. Elastyczne wykończenie powierzchni znacznie ułatwia zamontowanie oznacznika. Ten specjalnie dziurkowany materiał umożliwia naciągnięcie pasków pozwalające skompensować nieznaczne rozrzuty rozstawów/odstępów, które mają tendencję do kumulowania się, szczególnie w przypadku długich bloków zaciskowych. Kolejną zaletą to znakomita możliwość zadruku powierzchni - materiał gwarantuje, że oznaczenia są trwałe i odporne na ścieranie. Rozdzielczość druku 300 dpi przekłada się też na dobrą czytelność napisów.

Państwa korzyści dzięki MultiMark

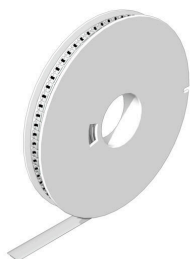
- Kompatybilne z modułowymi blokami zacisków Weidmüller
- Mocny chwyt i trwały nadruk
- Ciągłe paski oszczędzają czas podczas montażu
- Łatwe mocowanie dzięki innowacyjnemu materiałowi kompozytowemu
- Duża etykieta zapewniająca optymalną czytelność
- Szeroki zakres uniwersalności ze względu na niezależność od producenta

## Ogólne dane zamówieniowe

|            |                            |        |  |
|------------|----------------------------|--------|--|
| Typ        | WS 12/5 MM WS              | Wersja |  |
| Nr zam.    | <a href="#">2007190000</a> |        | WS, Znakowanie zacisków, 12 x 5 mm, Weidmueller, biały |
| GTIN (EAN) | 4050118392036              |        |  |
| Ilość      | 800 ST                     |        |  |

## Akcesoria

## WS 12/6.5



## WS/ DEK

W oznaczniakach złącz MultiMark DEK/WS zastosowano innowacyjne tworzywo kompozytowe składające się z dwóch komponentów. Twarda część dolna znacznika pewnie osiada na złączu i bezpiecznie zamyka się dzięki zatraskowi. Elastyczne wykończenie powierzchni znacznie ułatwia zamontowanie oznaczniaka. Ten specjalnie dziurkowany materiał umożliwi naciągnięcie pasków pozwalające skompensować nieznaczne rozrzuty rozstawów/odstępów, które mają tendencję do kumulowania się, szczególnie w przypadku długich bloków zaciskowych. Kolejną zaletą to znakomita możliwość zadruku powierzchni - materiał gwarantuje, że oznaczenia są trwałe i odporne na ścieranie. Rozdzielczość druku 300 dpi przekłada się też na dobrą czytelność napisów.

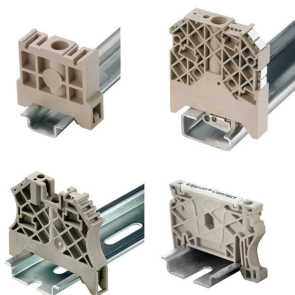
Państwa korzyści dzięki MultiMark

- Kompatybilne z modułowymi blokami zacisków Weidmüller
- Mocny chwyt i trwały nadruk
- Ciągłe paski oszczędzają czas podczas montażu
- Łatwe mocowanie dzięki innowacyjnemu materiałowi kompozytowemu
- Duża etykieta zapewniająca optymalną czytelność
- Szeroki zakres uniwersalności ze względu na niezależność od producenta

## Ogólne dane zamówieniowe

|            |                            |  |  |
|------------|----------------------------|--|--|
| Typ        | WS 12/6.5 MM WS            | Wersja   |  |
| Nr zam.    | <a href="#">2619930000</a> | WS, Znakowanie zacisków, 12 x 6.5 mm, Weidmueller, biały |  |
| GTIN (EAN) | 4050118626155              |  |  |
| Ilość      | 600 ST                     |  |  |

## Trzymacz



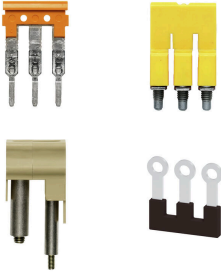
Aby zagwarantować trwale bezpieczne osadzenie w szynie nośnej i zapobiec wypadnięciu, Weidmüller wprowadził do programu końcówki kątowe. Dostępne są wersje ze śrubą i bezśrubowe. Na trzymaczach można umieszczać oznaczniaki, również dla oznaczeń grupowych. Istnieje też możliwość mocowania wtyczek kontrolnych.

## Ogólne dane zamówieniowe

|            |                            |                            |  |
|------------|----------------------------|----------------------------|--|
| Typ        | ZST 1                      | Wersja                     |  |
| Nr zam.    | <a href="#">1269070000</a> | Akcesoria, Nośnik zbiorczy |  |
| GTIN (EAN) | 4050118094091              |                            |  |
| Ilość      | 25 ST                      |                            |  |

## Akcesoria

### Mostki poprzeczne



Rozdział lub mnożenie potencjału do przylegających złązek odbywa się za pomocą mostków poprzecznych. Unika się dodatkowej pracy wymaganej do wykonania okablowania. Nawet w przypadku uszkodzenia biegunów nadal zapewniona jest niezawodność styku w złączkach. Nasza oferta obejmuje mostki poprzeczne wtykowe i wkręcane do złązek modułowych.

### Ogólne dane zamówieniowe

|            |                            |                       |  |
|------------|----------------------------|-----------------------|--|
| Typ        | VH 20/5/3.4                | Wersja                |  |
| Nr zam.    | <a href="#">0446100000</a> | Atrapa bezpiecznikowa |  |
| GTIN (EAN) | 4008190519742              |                       |  |
| Ilość      | 10 ST                      |                       |  |