

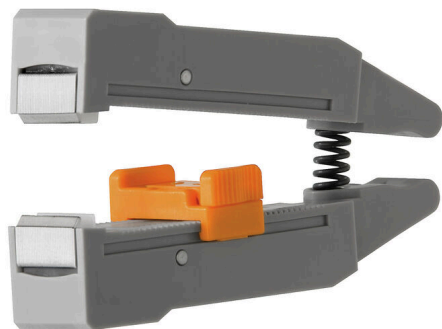
**ERME 10<sup>2</sup> SPX 4****Weidmüller Interface GmbH & Co. KG**

Klingenbergstraße 26

D-32758 Detmold

Germany

www.weidmueller.com



Narzędzia do zdejmowania izolacji z automatyczną regulacją. Do przewodów cienkodrutowych i żył jednodrutowych. Idealne do zastosowań w branży mechanicznej, inżynierii procesowej, kolejnictwie, energetyce wiatrowej, robotyce, do ochrony przeciwwybuchowej, a także w środowisku morskim, nadmorskim oraz w przemyśle stoczniowym. Długość zdejmowania płaszczka można nastawić za pomocą blokady końca długości. Automatyczne otwarcie szczęk po zakończeniu operacji zdejmowania izolacji. Brak rozchodzenia się pojedynczych przewodów. Możliwość dostosowania do różnych grubości izolacji. Dwuetapowa obróbka kabli z podwójną izolacją, bez specjalnego regulowania. Bez luzu w samo-regulującej jednostce cięcia. Duża trwałość. Zoptymalizowana ergonomiczna konstrukcja.

**Ogólne dane zamówieniowe**

Wersja	Akcesoria, Uchwyt noża
Nr zam.	<a href="#">1119030000</a>
Typ	ERME 10 <sup>2</sup> SPX 4
GTIN (EAN)	4032248948420
Ilość	1 szt.

ERME 10<sup>2</sup> SPX 4

Weidmüller Interface GmbH &amp; Co. KG

Klingenbergstraße 26

D-32758 Detmold

Germany

www.weidmueller.com

## Dane techniczne

## Wymiary i masa

Głębokość	11.2 mm	Głębokość (cale)	0.4409 inch
Wysokość	23 mm	Wysokość (cale)	0.9055 inch
Szerokość	52 mm	Szerokość (cale)	2.0472 inch
Długość	52 mm	Długość (cale)	2.0472 inch
Masa netto	14 g		

## Zgodność produktu z wymogami środowiska naturalnego

Status zgodności z dyrektywą RoHS	Nie dotyczy
REACH SVHC	Bez SVHC powyżej 0,1 wt%

## Dane techniczne

Opis artykułu	uchwyt noża do Stripax 10
---------------	---------------------------

## Narzędzia do usuwania izolacji

Barwny	szary	Przekrój przyłącza przewodu, maks.	10 mm <sup>2</sup>
Przekrój przyłącza przewodu, min.	0.08 mm <sup>2</sup>		

## Klasyfikacje

ETIM 8.0	EC001509	ETIM 9.0	EC001509
ETIM 10.0	EC001509	ECLASS 14.0	21-04-48-91
ECLASS 15.0	21-04-48-91		