

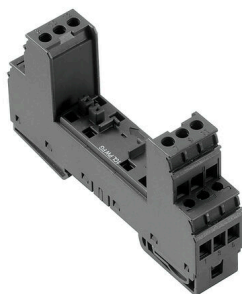
VSPC BASE 1CL PW FG**Weidmüller Interface GmbH & Co. KG**

Klingenbergstraße 26

D-32758 Detmold

Germany

www.weidmueller.com



Podstawowy element ochronników VSPC. Zintegrowana stopka PE w podstawie VSPC BASE o neutralnej wartości impedancji i z uziemieniem pływającym połączenia PE (FG) za pomocą zintegrowanej przerwy przeskoku iskry, bezpiecznie przekazuje prądy wyładowcze do maksymalnej wartości 20 kA (8/20 μ s) i 2,5 kA (10/350 μ s) do PE. Odpowiedni do nieziemionych obwodów sygnałowych.

Ogólne dane zamówieniowe

Wersja	Surge protection, Flange-mounted housing, Flange-mounted housing
Nr zam.	1105700000
Typ	VSPC BASE 1CL PW FG
GTIN (EAN)	4032248881055
Ilość	1 szt.

VSPC BASE 1CL PW FG

Weidmüller Interface GmbH & Co. KG
Klingenbergstraße 26
D-32758 Detmold
Germany

www.weidmueller.com

Technical data

Dopuszczenia

Atesty



ROHS	Zgodny
UL File Number Search	Witryna UL
Nr certyfikatu (UL)	E311081

Wymiary i masa

Głębokość	69 mm	Głębokość (cale)	2.7165 inch
Wysokość	90 mm	Wysokość (cale)	3.5433 inch
Szerokość	17.8 mm	Szerokość (cale)	0.7008 inch
Masa netto	73 g		

Temperatury

Temperatura magazynowania	-40 °C...80 °C	Temperatura eksploatacyjna	-40 °C...70 °C
Wilgotność	5...96 %		

Zgodność produktu z wymogami środowiska naturalnego

Status zgodności z dyrektywą RoHS	Zgodne, bez wyłączenia
REACH SVHC	Bez SVHC powyżej 0,1 wt%

dane znamionowe UL

Nr certyfikatu (UL)	E311081	Certyfikat UL	UL 497b Certificate - PDF/ E311081VOL1SEC2.pdf (application/pdf)
---------------------	---------	---------------	--

Ochrona danych CSA

Grupa gazów D	IIA	Grupa gazów A, B	IIC
Wejście prądowe, maks. II	450 mA for Signal and 26 A fo Power	Grupa gazów C	IIB
Indukcyjność wewnętrzna, maks. LI	0 µH		

Dane znamionowe IEC / EN

Prąd upływu przy Un	0 µA	Styk sygnalizacyjny	Nie
Prąd znamionowy IN	16 A	Rodzaj napięcia	AC/DC
Normy	IEC 61643-21, IEC 62305, DIN EN 60079-0:2009, DIN EN 60079-11:2007, DIN EN 60079-26:2007, DIN EN 61241-11:2006	wytrzymałość napięciowa przy FG względem PE	≥ 500 V

dane ogólne

Optyczny wskaźnik pracy	Nie	segment	mierzenie - sterowanie - regulowanie
Wykonanie	podstawy	Forma konstrukcyjna	Zacisk, różne
Klasa palności wg UL 94	V-0	Barwny	czarny
Stopień ochrony	IP20	Szyna montażowa	TS 35, TS 35 x 7.5

VSPC BASE 1CL PW FG

Weidmüller Interface GmbH & Co. KG

Klingenbergstraße 26

D-32758 Detmold

Germany

www.weidmueller.com

Technical data

koordynacja izolacji zgodnie z EN 50178

Kategoria przepięciowa	III	Stopień zanieczyszczenia	2
------------------------	-----	--------------------------	---

Dalsze szczegóły aprobat

Certyfikat GOST	GOST-Zertifikat - PDF/7950_n1-n4.pdf (application/pdf)
-----------------	--

Dane elektryczne

Rodzaj napięcia	AC/DC
-----------------	-------

Dane ogólne

Stopień ochrony	IP20	Barwny	czarny
-----------------	------	--------	--------

Dane przyłączeniowe

Długość odizolowania	7 mm	Rodzaj przyłącza	złącze śrubowe
Długość usunięcia izolacji przyłącza pomiarowego	7 mm	Moment obrotowy dociągający, min.	0.5 Nm
Moment obrotowy dociągający, maks.	0.8 Nm	Zakres zaciskania, min.	0.5 mm ²
Zakres zaciskania, maks.	4 mm ²	Przekrój przyłącza przewodu, jednodrutowy, min.	0.5 mm ²
Przekrój przyłącza przewodu, jednodrutowy, max.	4 mm ²	Przekrój przyłącza przewodu, z cienkiego 2.5 mm ² drutu, maks.	
przekrój przyłącza przewodu, cienkodrutowy, AEH (DIN 46228-1), min.	0.5 mm ²	przekrój przyłącza przewodu, cienkodrutowy, AEH (DIN 46228-1), maks.	2.5 mm ²
Maks. przekrój przyłącza, przewód wielodrutowy, min.	0.5 mm ²	Maks. przekrój przyłącza, przewód wielodrutowy, maks.	2.5 mm ²
Wielkość ostrza	0,6 x 3,5 mm		

Wielkości znamionowe IECEx/ATEX/cUL

Certyfikat cUL	cUL Certificate - pdf/ VSPC.PDF (application/pdf)
----------------	---

Klasyfikacje

ETIM 8.0	EC000472	ETIM 9.0	EC000472
ETIM 10.0	EC000472	ECLASS 14.0	27-17-15-91
ECLASS 15.0	27-17-15-91		

Karty specyfikacji przetargowych

Długa specyfikacja	Element bazowy do obsługiwanego bez potencjału ziemi żyły podwójnej i zasilaniem 24V. Montaż elementu bazowego stanowi stworzenie styku pomiędzy szyną nośną i zintegrowanym iskiernikiem. Poprzez iskiernik następuje wysokoomowe połączenie	Krótką specyfikacja	Element bazowy do umieszczenia wtyku zabezpieczającego dla obsługiwanego bez potencjału ziemi żyły podwójnej, z zasilaniem 24V z pośrednim uziemieniem
--------------------	---	---------------------	--

Technical data

masy obwodu ochronnego wtyku ochronnego z potencjałem ziemi.
Mechaniczne kodowanie od elementu bazowego do wtyku wg rodzaju obwodu i napięcia znamionowego.
Element bazowy samokodujący przy pierwszym podłączeniu wtyku ochronnego.
Optyczne oznakowanie wtyku ochronnego wg rodzaju obwodu ochronnego i wysokości napięcia. Możliwość opisu na wszystkich zaciskach przyłączeniowych

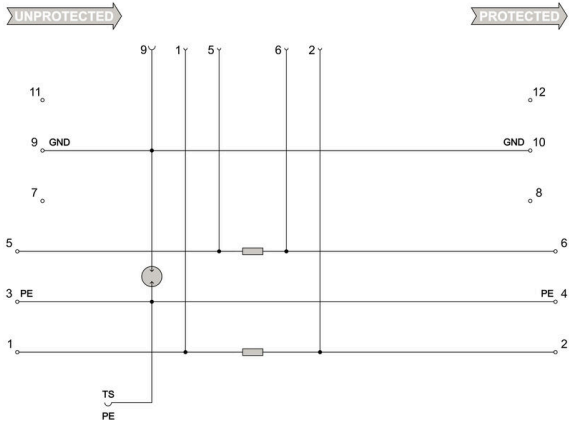
VSPC BASE 1CL PW FG

Weidmüller Interface GmbH & Co. KG
 Klingenbergstraße 26
 D-32758 Detmold
 Germany

Drawings

www.weidmueller.com

Symbol łączenia



Circuit diagram

Cate- gory	Testing pulse	Surge voltage	Surge current	Pulse	Type
C1	Quick-rising edge	0.5 - 2 kV with 1.2/50 µs	0.25 - 1 kA mit 8/20 µs	300	Surge voltage arrester
C2	Quick-rising edge	2 - 10 kV with 1.2/50 µs	1 - 5 kA mit 8/20 µs	10	Surge voltage arrester
C3	Quick-rising edge	≥ 1 kV with 1 kV/µs	10 - 100 A mit 10/10000 µs	300	Surge voltage arrester
D1	High power	≥ 1 kV	0.5 - 2.5 kA mit 10/350 µs	2	Arrester for lightning current and surge voltages

Discharge capacity

VSPC BASE 1CL PW FG

Weidmüller Interface GmbH & Co. KG
Klingenbergstraße 26
D-32758 Detmold
Germany

www.weidmueller.com

Accessories

Moduł uziemiający



Możliwe stosowanie do odkładania nieprzyporządkowanych żył Można go używać podczas uruchamiania i konserwacji Uziemienie wszystkich przewodów czujników podłączonych do VSPC Możliwość nasadzenia na wszystkie cokoły VSPC

Ogólne dane zamówieniowe

Typ	VSPC GROUND	Wersja	
Nr zam.	8924680000	Adapter, without warning function / function indicator	
GTIN (EAN)	4032248696321		
Ilość	1 ST		

Wkrętaki z końcówką płaską



Wkrętak do śrub rowkowych z końcówką okrągłą, SD DIN 5265, ISO 2380/2, uchwyt zgodny z DIN 5264, ISO 2380/1, końcówka Chrom Top, rękojeść SoftFinish

Ogólne dane zamówieniowe

Typ	SDS 0.6X3.5X200	Wersja	
Nr zam.	9010110000	Wkrętak, Wkrętak	
GTIN (EAN)	4032248300754		
Ilość	1 ST		

VSPC BASE 1CL PW FG

Weidmüller Interface GmbH & Co. KG

Klingenbergstraße 26

D-32758 Detmold

Germany

Accessories

www.weidmueller.com

Plus



Dekafix (DEK) jest uniwersalnym oznaczniakiem do wszystkich przewodów oraz wtyków, a także podzespołów elektronicznych. System jest idealny do krótkich sekwencji numerycznych oraz pasuje do szerokiego asortymentu fabrycznie zadrukowanych oznaczniaków.

Paski umożliwiające szybkie instalowanie, wymagające tylko jednej operacji. Druk jest wyraźnie czytelny, kontrastowy i dostępny w różnych szerokościach.

Szeroki asortyment oznaczniaków gotowych do użycia Paski umożliwiające szybkie instalowanie Oznaczniki złącz, pasujące do wszystkich złącz kablowych Weidmüller Dostępne jako niewypełnione karty MultiCard lub karty ze standardowym nadrukiem Do nadruku na zamówienie: Prosimy o przesłanie pliku z oprogramowaniem etykietującym M-Print PRO lub M-Print PRO Online (bez instalacji) zgodnie z naszymi specyfikacjami etykietowania.

Ogólne dane zamówieniowe

Typ	DEK 5/5 PLUS MC NE WS	Wersja
Nr zam.	1854490000	Dekafix, Znakowanie zacisków, 5 x 5 mm, Raster w mm (P): 5.00
GTIN (EAN)	4032248393596	Weidmueller, biały
Ilość	1000 ST	