

SAMPLE LP CH20M PPX

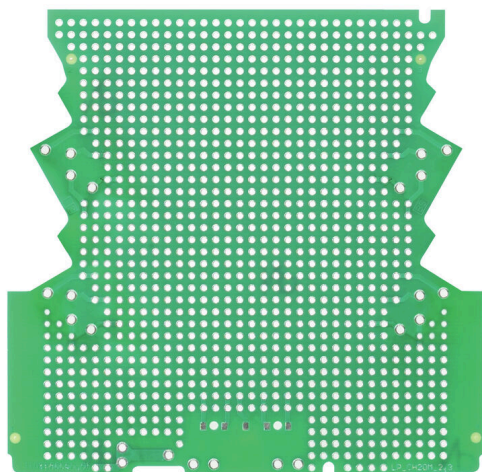
Weidmüller Interface GmbH & Co. KG

Klingenbergstraße 26

D-32758 Detmold

Germany

www.weidmueller.com



Przyszłościowe rozwiązania elektroniki przemysłowej do montażu w szafach sterujących

Obudowy elektroniki mają kluczowe znaczenie dla integracji zespołów elektronicznych w szafach sterujących. Chronią wrażliwe komponenty i zapewniają niezawodne przyłącza. Dzięki materiałom wysokiej jakości oferują długofalowe rozwiązania dla zastosowań przemysłowych.

Twoje korzyści:

Elastyczność: skalowalne rozwiązania dla różnych wymagań

Bezpieczeństwo: solidna konstrukcja chroniąca elektronikę

Wydajność: prosta instalacja i zoptymalizowana technologia łączeniowa

Obudowy dla każdej aplikacji:

Nasze portfolio obejmuje obudowy modułowe (np. CH20M), małe obudowy i obudowy profilowe przeznaczone do sterowania, konwersji sygnałów i zapewniania bezpieczeństwa aplikacji. Obudowy te oferują możliwość dostosowania designu, łatwy montaż i dużą pojemność przyłączeniową.

Personalizacja:

oprócz rozwiązań standardowych oferujemy personalizację w zakresie designu, kolorystyki i druku. Weidmüller Configurator umożliwia stworzenie indywidualnego designu.

Nasz serwis:

oferujemy fachowe doradztwo i wsparcie techniczne dla Państwa projektów. W obszarze plików do pobrania można znaleźć dane CAD, karty charakterystyki i instrukcje instalacji zapewniające efektywną integrację.

Ogólne dane zamówieniowe

Wersja	Obudowa układu elektronicznego, Obudowy OMNIMATE - seria CH20M zielony, PCB do samodzielnego montażu, CH20M12 - 67, Dla 2 poziomów połączenia, Szerokość: 1.6 mm
Nr zam.	1105580000
Typ	SAMPLE LP CH20M PPX
GTIN (EAN)	4032248880652
Ilość	1 szt.

SAMPLE LP CH20M PPX

Weidmüller Interface GmbH & Co. KG

Klingenbergstraße 26

D-32758 Detmold

Germany

www.weidmueller.com

Dane techniczne

Dopuszczenia

ROHS Zgodny

Wymiary i masa

Głębokość	99 mm	Głębokość (cale)	3.8976 inch
Wysokość	101 mm	Wysokość (cale)	3.9764 inch
Szerokość	1.6 mm	Szerokość (cale)	0.063 inch
Masa netto	28 g		

Zgodność produktu z wymogami środowiska naturalnego

Status zgodności z dyrektywą RoHS	Zgodne
REACH SVHC	Bez SVHC powyżej 0,1 wt%

Dane materiałowe

Materiał izolacyjny	PA 66 GF 30	grupa materiałów izolacyjnych	II
Powierzchnia	nieobrobiony	Materiał podstawowy	PA 66 GF 30, tworzywo sztuczne

Dane ogólne

Barwny	zielony	Stopień ochrony	IP20 po zamontowaniu
Tabela kolorów (podobny)	RAL 6032		

Klasyfikacje

ETIM 8.0	EC001031	ETIM 9.0	EC001031
ETIM 10.0	EC001031	ECLASS 14.0	27-19-02-04
ECLASS 15.0	27-19-02-04		

SAMPLE LP CH20M PPX

Weidmüller Interface GmbH & Co. KG
Klingenbergstraße 26
D-32758 Detmold
Germany

Rysunki

www.weidmueller.com

Layer Stack Up Detail for: 1105580000_03.PcbDoc

Layer Name	Order	Material	Thickness	Dielectric Constant	Substrate	Notes
Top Solder Mask	C:07B		0.015mm		Solder Resist	
Top Layer	C:07L3		0.035mm			
Bottom Layer	C:08L3		0.035mm	1.5mm	FR-4	Core
Bottom Solder Mask	C:08B		0.015mm		Solder Resist	

PCB thickness over all 1.6mm +/- 0.13mm

