

## SAMPLE LP CH20M PPX

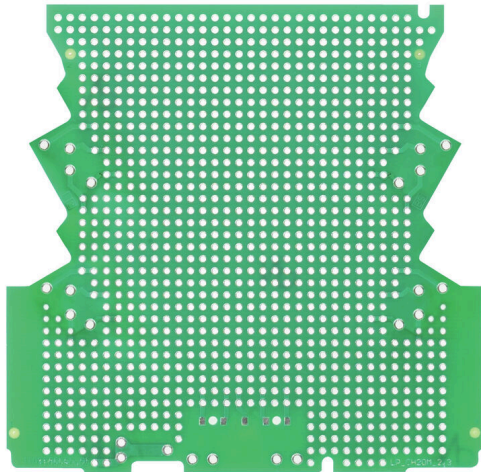
Weidmüller Interface GmbH &amp; Co. KG

Klingenbergstraße 26

D-32758 Detmold

Germany

www.weidmueller.com



Przyszłościowe rozwiązania elektroniki przemysłowej do montażu w szafach sterujących  
Obudowy elektroniki mają kluczowe znaczenie dla integracji zespołów elektronicznych w szafach sterujących. Chronią wrażliwe komponenty i zapewniają niezawodne przyłącza. Dzięki materiałom wysokiej jakości oferują długofalowe rozwiązania dla zastosowań przemysłowych.

Twoje korzyści:

Elastyczność: skalowalne rozwiązania dla różnych wymagań

Bezpieczeństwo: solidna konstrukcja chroniąca elektronikę

Wydajność: prosta instalacja i zoptymalizowana technologia łączeniowa

Obudowy dla każdej aplikacji:

Nasze portfolio obejmuje obudowy modułowe (np. CH20M), małe obudowy i obudowy profilowe przeznaczone do sterowania, konwersji sygnałów i zapewniania bezpieczeństwa aplikacji. Obudowy te oferują możliwość dostosowania designu, łatwy montaż i dużą pojemność przyłączeniową.

Personalizacja:

oprócz rozwiązań standardowych oferujemy personalizację w zakresie designu, kolorystyki i druku. Weidmüller Configurator umożliwia stworzenie indywidualnego designu.

Nasz serwis:

oferujemy fachowe doradztwo i wsparcie techniczne dla Państwa projektów. W obszarze plików do pobrania można znaleźć dane CAD, karty charakterystyki i instrukcje instalacji zapewniające efektywną integrację.

## Ogólne dane zamówieniowe

Wersja	Obudowa układu elektronicznego, Obudowy OMNIMATE - seria CH20M zielony, PCB do samodzielnego montażu, CH20M12 - 67, Dla 2 poziomów połączenia, Szerokość: 1.6 mm
Nr zam.	<a href="#">1105580000</a>
Typ	SAMPLE LP CH20M PPX
GTIN (EAN)	4032248880652
Ilość	1 szt.

## SAMPLE LP CH20M PPX

Weidmüller Interface GmbH &amp; Co. KG

Klingenbergstraße 26

D-32758 Detmold

Germany

www.weidmueller.com

## Dane techniczne

## Dopuszczenia

ROHS Zgodny

## Wymiary i masa

Głębokość	99 mm	Głębokość (cale)	3.8976 inch
Wysokość	101 mm	Wysokość (cale)	3.9764 inch
Szerokość	1.6 mm	Szerokość (cale)	0.063 inch
Masa netto	28 g		

## Zgodność produktu z wymogami środowiska naturalnego

Status zgodności z dyrektywą RoHS	Zgodne
REACH SVHC	Bez SVHC powyżej 0,1 wt%

## Dane materiałowe

Materiał izolacyjny	PA 66 GF 30	grupa materiałów izolacyjnych	II
Powierzchnia	nieobrobiony	Materiał podstawowy	PA 66 GF 30, tworzywo sztuczne

## Dane ogólne

Barwny	zielony	Stopień ochrony	IP20 po zamontowaniu
Tabela kolorów (podobny)	RAL 6032		

## Klasyfikacje

ETIM 8.0	EC001031	ETIM 9.0	EC001031
ETIM 10.0	EC001031	ECLASS 14.0	27-19-02-04
ECLASS 15.0	27-19-02-04		

## SAMPLE LP CH20M PPX

**Weidmüller Interface GmbH & Co. KG**  
Klingenbergstraße 26  
D-32758 Detmold  
Germany

## Rysunki

[www.weidmueller.com](http://www.weidmueller.com)

Layer Stack Up Detail for: 1105580000\_03.PcbDoc

Layer Name	Order	Material	Thickness	Substrate	Substrate	Substrate
Top Solder Mask	C:07B		0.015mm	Solder Resist		
Top Layer	C:07L3		0.035mm			Core
Bottom Layer	C:08L3		0.035mm	FR-4		
Bottom Solder Mask	C:08B		0.015mm	Solder Resist		

PCB thickness over all 1.6mm +/- 0.13mm

