

IE-BSS-V14M-RJ45-FJ-P

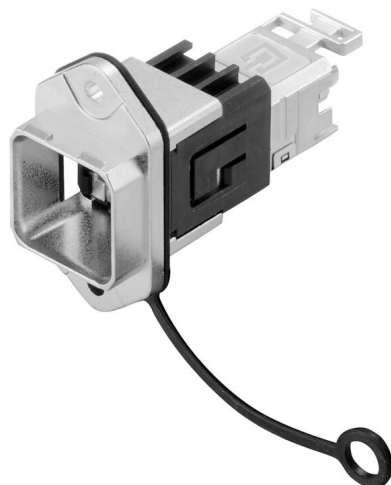
Weidmüller Interface GmbH & Co. KG

Klingenbergstraße 26

D-32758 Detmold

Germany

www.weidmueller.com



zestaw łączników wtykowych PushPull według IEC
61076-3-117 Var.14 (PROFINET) z metalu plus wkład
RJ45

Ogólne dane zamówieniowe

Wersja	Kotnierz RJ45, IP67, Wersja 14 metalowa, IDC, PROFINET, Cat.5 (ISO/IEC 11801)
Nr zam.	1085260000
Typ	IE-BSS-V14M-RJ45-FJ-P
GTIN (EAN)	4032248850525
Ilość	10 szt.

Dane techniczne

Dopuszczenia

Atesty



ROHS	Zgodny
UL File Number Search	Witryna UL
Nr certyfikatu (cULus)	E316369

Wymiary i masa

Masa netto	46.58 g
------------	---------

Temperatury

Temperatura magazynowania	Temperatura eksploatacyjna	-40 °C...70 °C
Temperatura układania		

Zgodność produktu z wymogami środowiska naturalnego

Status zgodności z dyrektywą RoHS	Zgodne, bez wyłączenia
REACH SVHC	Bez SVHC powyżej 0,1 wt%

Dane ogólne

złącze 1	RJ45	Przyłącze 2	IDC
Opis artykułu	Wersja 14 metalowa, IDC, PROFINET	Okablowanie	PROFINET
materiał uszczelniający	EPDM	Barwny	szary
Podstawowy materiał obudowy	odlew ciśnieniowy cynkowy	Średnica izolacji, maks.	1.6 mm
Kategoria	Cat.5 (ISO/IEC 11801)	Powierzchnia styku	Złoto na niklu
Maks. średnica przyłącza przewodu, sztywnego	0.4...0.64 mm	Przekrój poprzeczny przyłącza przewodu, AWG 24...AWG 22 sztywny (AWG)	
Średnica przyłącza przewodu, elastycznego	0.48...0.76 mm	Przekrój poprzeczny przyłącza przewodu, AWG 26...AWG 22 elastyczny (AWG)	
Średnica płaszczka, min.	5 mm	Średnica płaszczka, maks.	10 mm
rodzaj montażu	2 wkręty	Ekranowanie	360°; obudowa dookólna
Stopień ochrony	IP67	Cykle wpinania	750

Standardy ogólne

Norma dot. łączników wtykowych	IEC 61076-3-117 Var. 14, IEC 60603-7-5 1	Nr certyfikatu (cULus)	E316369
--------------------------------	--	------------------------	---------

Właściwości elektryczne

Wytrzymałość napięciowa styk / ekran PoE / PoE+	≥ 1500 V AC/DC zgodność z normą IEEE 802.3bt	Wytrzymałość napięciowa styk / styk	≥ 1000 V AC/DC
---	---	-------------------------------------	----------------

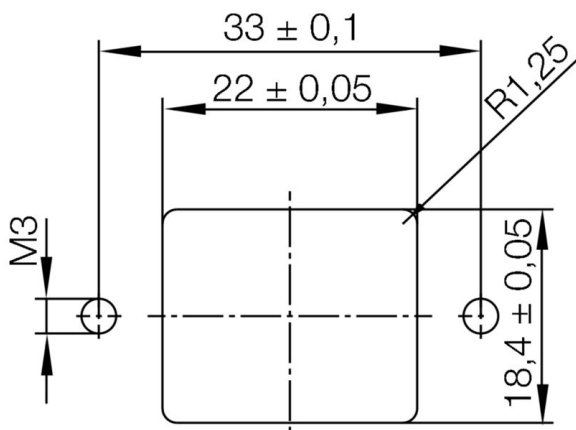
Klasyfikacje

ETIM 8.0	EC001121	ETIM 9.0	EC001121
ETIM 10.0	EC001121	ECLASS 14.0	27-44-03-90
ECLASS 15.0	27-44-03-90		

Rysunki

www.weidmueller.com

Wycięcie montażowe



Akcesoria

Zaślepki przeciwkurzowe



Zabezpieczenie Państwa urządzeń przed pyłem i zabrudzeniami.

Ogólne dane zamówieniowe

Typ	IE-BP-V14P	Wersja	
Nr zam.	1058310000	zaślepka ochronna obudowy kołnierzej	
GTIN (EAN)	4032248799404		
Ilość	10 ST		