

BFEH 1/WSH

Weidmüller Interface GmbH & Co. KG

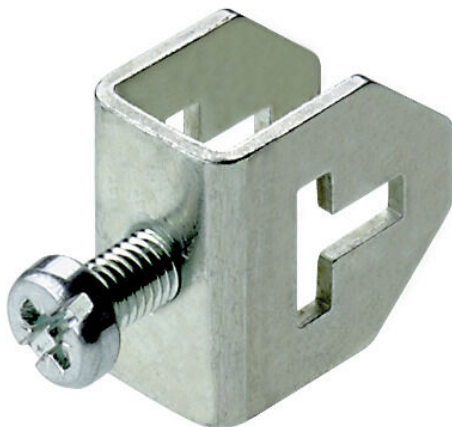
Klingenbergstraße 26

D-32758 Detmold

Germany

www.weidmueller.com

Zdjęcie produktu



Kompleksowe akcesoria oferty Klippon® Connect są idealnie dopasowane, aż do najdrobniejszego szczegółu. Ułatwiają to montaż przy zachowaniu wymaganych norm

Ogólne dane zamówieniowe

Wersja	Akcesoria, Uchwyt mocujący, metal
Nr zam.	1082400000
Typ	BFEH 1/WSH
GTIN (EAN)	4008 190989057
Ilość	10 szt.

Dane techniczne

Dopuszczenia

ROHS	Zgodny
------	--------

Wymiary i masa

Głębokość	31 mm	Głębokość (cale)	1.2205 inch
Wysokość	20 mm	Wysokość (cale)	0.7874 inch
Szerokość	13.5 mm	Szerokość (cale)	0.5315 inch
Masa netto	13.3 g		

Temperatury

Temperatura magazynowania	-25 °C...55 °C	Temperatura otoczenia	-5 °C...40 °C
---------------------------	----------------	-----------------------	---------------

Zgodność produktu z wymogami środowiska naturalnego

Status zgodności z dyrektywą RoHS	Zgodne, bez wyłączenia
REACH SVHC	Bez SVHC powyżej 0,1 wt%

Informacje ogólne

Wskazówka montażowa	montaż bezpośredni
---------------------	--------------------

dalsze dane techniczne

Rodzaj zamocowania	przykręcany	Wskazówka montażowa	montaż bezpośredni
wersja przetestowana pod kątem eksplozji	Nie		

dane tworzywa

Materiał podstawowy	metal	Barwny	szary
---------------------	-------	--------	-------

parametry systemu

Wykonanie	Klamra mocująca
-----------	-----------------

wymiary

Raster w mm (P)	31.00 mm
-----------------	----------

Klasyfikacje

ETIM 8.0	EC002848	ETIM 9.0	EC002848
ETIM 10.0	EC002848	ECLASS 14.0	27-25-03-90
ECLASS 15.0	27-25-03-90		