

HDC IP68 HP 24B AS S

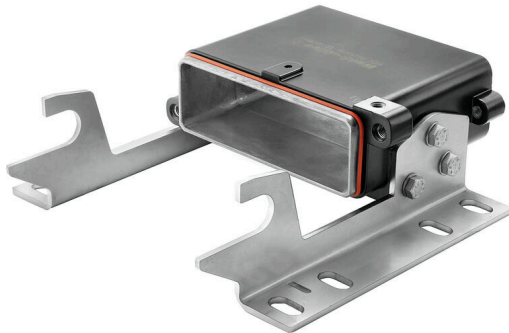
Weidmüller Interface GmbH & Co. KG

Klingenbergstraße 26

D-32758 Detmold

Germany

www.weidmueller.com



Obudowy RockStar® HighPower są wykonywane z wytrzymałego odlewów aluminiowych i dzięki stałemu doskonaleniu zapewniają idealną ochronę przed trudnymi warunkami środowiskowymi. Wieloczęściowa obudowa pozwala użytkownikom na kontrolowanie procesów roboczych na każdym etapie.

Ogólne dane zamówieniowe

Wersja	obudowa HDC, Rozmiar instalacji: 8, Stopień ochrony: IP68, IP69, po podłączeniu, Obudowa podstawy, Złącze z kabłąkiem zaciskowym, standard, Wymiary wlotów kablowych: none
Nr zam.	1079920000
Typ	HDC IP68 HP 24B AS S
GTIN (EAN)	4032248841936
Ilość	1 szt.

Dane techniczne

Dopuszczenia

ROHS	Zgodny
------	--------

Wymiary i masa

Głębokość	228 mm	Głębokość (cale)	8.9764 inch
Wysokość	260 mm	Wysokość (cale)	10.2362 inch
Szerokość	84.5 mm	Szerokość (cale)	3.3268 inch
Wymiar mocowania wysokość	170 mm	Wymiar mocowania szerokość	208 mm
Masa netto	1834.4 g		

Temperatury

Temperatura graniczna	-50 °C ... 120 °C
-----------------------	-------------------

Zgodność produktu z wymogami środowiska naturalnego

Status zgodności z dyrektywą RoHS	Zgodne, bez wyłączenia	
REACH SVHC	Bez SVHC powyżej 0,1 wt%	
Odporność chemiczna	Substancja	Aceton
	Odporność chemiczna	Odporny
	Substancja	Olej napędowy
	Odporność chemiczna	Niestabilny
	Substancja	Alkohol etylowy
	Odporność chemiczna	Odporny
	Substancja	Olej przekładniowy
	Odporność chemiczna	Warunkowo odporny
	Substancja	Olej hydrauliczny
	Odporność chemiczna	Warunkowo odporny
	Substancja	Benzyna ropopochodna
	Odporność chemiczna	Niestabilny
	Substancja	Pocenie
	Odporność chemiczna	Warunkowo odporny
	Substancja	Benzyna wysokiej jakości
	Odporność chemiczna	Niestabilny
	Substancja	Woda
Odporność chemiczna	Odporny	
Substancja	UV	
Odporność chemiczna	Odporny	
Substancja	Ozon	
Odporność chemiczna	Odporny	

Dane ogólne

Liczba biegunów	0	wersja obudowy	Obudowa podstawy
Rozmiar instalacji	8	Barwny	czarny, czarny (podobny do RAL 9005)
Podstawowy materiał obudowy	odlew ciśnieniowy aluminiowy	moment dokręcający maks. złącze PE	11 Nm
Powierzchnia	lakier proszkowy	Typ	Obudowa podstawy
moment dokręcający min. złącze PE bez halogenu	11 Nm	Typoszereg	HighPower
BG	false	Obudowy EMC	Tak
tworzywo element ryglujący	stal nierdzewna	tworzywo kątownik mocujący	stal nierdzewna
		Stopień ochrony	IP68, IP69, po podłączeniu

HDC IP68 HP 24B AS S

Weidmüller Interface GmbH & Co. KG

Klingenbergstraße 26

D-32758 Detmold

Germany

www.weidmueller.com

Dane techniczne

Dane ogólne

Powierzchnia	lakier proszkowy	Stopień ochrony	IP68, IP69, po podłączeniu
Typoszereg	HighPower		

wersja

Wymiary wlotów kablowych	none	część górna/część dolna/wieko	część dolna
Ostona	bez pokrywy	liczba wpustów kablowych u góry	0
liczba wpustów kablowych z boku	0	wersja obudowy	Obudowa podstawy
wersja systemu zamykania	Złącze z kabłąkiem zaciskowym	Forma konstrukcyjna	standard
Rozmiar instalacji	8	wpust kablowy	Nie
Typ	Obudowa podstawy	wersja pałąka	Złącze z kabłąkiem zaciskowym
uszczelka	kauczuk silikonowy	kolor (RAL)	RAL 9011, RAL 9005
BG	8	Odpowiednie do ModuPlug®	Nie

Ważna informacja

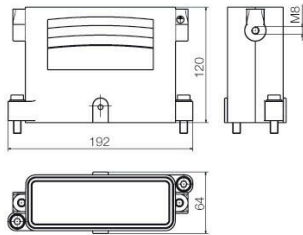
Informacje produktowe	W zależności od zaplanowanego sposobu obsługi generowane wewnętrznie napięcia mogą nakładać się na wartość napięcia roboczego, skutkując pojawieniem się wartości szczytowych odpowiadających takim nałożeniom. Należy upewnić się, że te wartości szczytowe napięcia nie przekraczają wartości napięcia znamionowego. W przypadku zastosowań wykraczających poza niniejszą specyfikację prosimy o kontakt.
-----------------------	---

Klasyfikacje

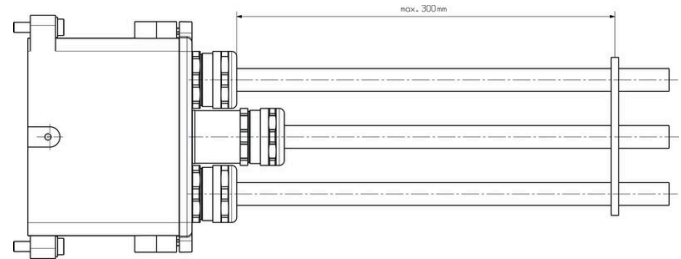
ETIM 8.0	EC000437	ETIM 9.0	EC000437
ETIM 10.0	EC000437	ECLASS 14.0	27-44-02-02
ECLASS 15.0	27-44-02-02		

Rysunki

Rysunek

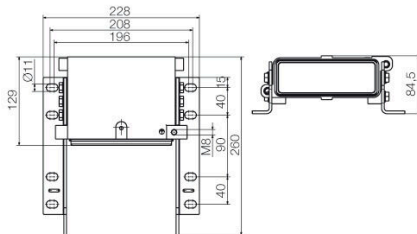


Rysunek



Aby uniknąć uszkodzenia styków i tulejek izolacyjnych, zalecamy zamocowanie kabla. Odpowiednie odległości przedstawiono na poniższym rysunku. Mocowanie kabla nie wchodzi w zakres dostawy.

Rysunek



Akcesoria

Obudowa wtyku



Obudowy RockStar® HighPower są wykonywane z wytrzymałego odlewu aluminiowego i dzięki stałemu doskonaleniu zapewniają idealną ochronę przed trudnymi warunkami środowiskowymi. Wieloczęściowa obudowa pozwala użytkownikom na kontrolowanie procesów roboczych na każdym etapie.

Ogólne dane zamówieniowe

Typ	HDC IP68 HP 24B TO	Wersja
Nr zam.	1079930000	obudowa HDC, Rozmiar instalacji: 8, Stopień ochrony: IP68, IP69,
GTIN (EAN)	4032248842032	po podłączeniu, Korpus wtyczki, Złącze z kabłąkiem zaciskowym,
Ilość	1 ST	standard, Wymiary wlotów kablowych: none