



zestaw łączników wtykowych HDC według IEC
61076-3-106 Var.5 z metalu plus wkład RJ45

Ogólne dane zamówieniowe

Wersja	Wtyk RJ45 beznarzędziowy, Cat.6A / Class EA (ISO/IEC 11801 2010)
Nr zam.	1077300000
Typ	IE-PS-V05M-A-RJ45-FH
GTIN (EAN)	4032248834914
Ilość	10 szt.

Dane techniczne

Dopuszczenia

ROHS Zgodny

Wymiary i masa

Masa netto 79 g

Temperatury

Temperatura magazynowania Temperatura eksploatacyjna -40 °C...70 °C
Temperatura układania

Zgodność produktu z wymogami środowiska naturalnego

Status zgodności z dyrektywą RoHS Zgodne, z wyłączeniem
Wyłączenie RoHS (w przypadkach, w których ma to zastosowanie / jest znane) 6b1, 6c
REACH SVHC Lead 7439-92-1
SCIP 4f3aae94-c2bc-4010-b63b-5b114ba6bd55

Dane ogólne

złącze 1	RJ45	Przyłącze 2	IDC
Barwny	czarny	Podstawowy materiał obudowy	odlew ciśnieniowy aluminiowy
Średnica izolacji, min.	0.85 mm	Średnica izolacji, maks.	1.6 mm
Kategoria	Cat.6A / Class EA (ISO/IEC 11801 2010)	Powierzchnia styku	Złoto na niklu
Maks. średnica przyłącza przewodu, sztywnego	0.4...0.64 mm	Średnica przyłącza przewodu, elastycznego	0.48...0.76 mm
Klasyfikacja MICE M	M3	Klasyfikacja MICE I	I3
Klasyfikacja MICE C	C1	Klasyfikacja MICE E	E3
Średnica płaszczka, min.	5 mm	Średnica płaszczka, maks.	10 mm
Ekranowanie	360 deg; styk ekranowany	Stopień ochrony	IP67
Cykle wpinania	750	Możliwość ponownego podłączenia	≥ 10 cykli (dla tej samej lub większej średnicy)

Standardy ogólne

Norma dot. łączników wtykowych	IEC 61076-3-106 Var. 5, IEC 60603-7-5 1	Komunikacyjne instalacje kablowe zależne od aplikacji	Instrukcja instalacyjna PROFINET
--------------------------------	---	---	----------------------------------

Właściwości elektryczne

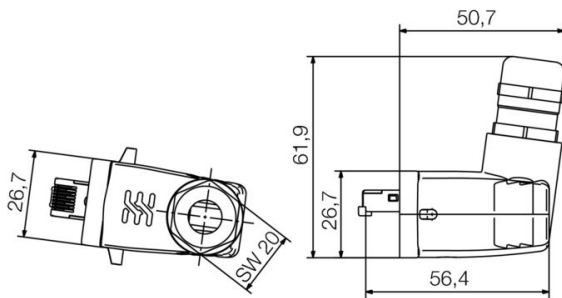
Wytrzymałość napięciowa styk / ekran	≥ 1500 V AC/DC	Wytrzymałość napięciowa styk / styk	≥ 1000 V AC/DC
--------------------------------------	----------------	-------------------------------------	----------------

Klasyfikacje

ETIM 8.0	EC001121	ETIM 9.0	EC001121
ETIM 10.0	EC001121	ECLASS 14.0	27-44-03-90
ECLASS 15.0	27-44-03-90		

Rysunki

Rysunek wymiarowy



Akcesoria

Zaślepki przeciwkurzowe



Zabezpieczenie Państwa urządzeń przed pyłem i zabrudzeniami.

Ogólne dane zamówieniowe

Typ	IE-PP-V05M	Wersja	
Nr zam.	1968920000	zaślepka ochronna obudowy kołnierzej	
GTIN (EAN)	4032248692668		
Ilość	10 ST		