

SCZ 3.81/09/180GZE SN BK BX

Weidmüller Interface GmbH & Co. KG

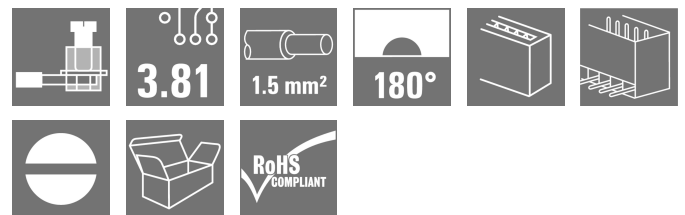
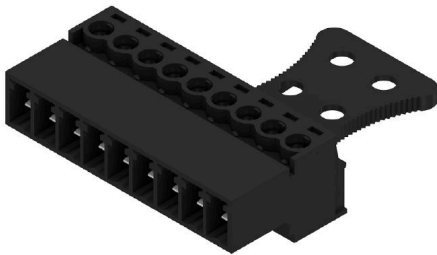
Klingenbergstraße 26

D-32758 Detmold

Germany

www.weidmueller.com

Zdjęcie produktu



Odwrócony wtyk męski SCZ z przyłączem śrubowym do przyłączania przewodów o prostym kierunku odprowadzenia w rastrze 3,81 mm ma podwójne zastosowanie: do sprzęgów przewod-przewód w połączeniu z BCZ jako element współpracujący do zabezpieczonego przed dotykiem złącza żeńskiego BCL na płycie obwodu drukowanego

SCZ dostępna jest w 4 różnych wersjach: bez kołnierza ("G", zamknięta) z kołnierzem standardowym ("F", z nakrętką) z odwróconym kołnierzem ("FI", ze śrubą) i z opatentowanym przez firmę Weidmüller rygłem zwalniającym do beznarzędziowego, bezobciążeniowego zwalniania

SCZ dysponuje miejscem na opis i może być kodowana.

Ogólne dane zamówieniowe

| | |
|--------------------|--|
| Wersja | Złącze wtykowe do druku, wtyk męski, 3.81 mm, Liczba biegunów: 9, 180°, Przyłącze z jarzmem, Zakres zaciskania, maks.: 1.5 mm², skrzynia |
| Nr zam. | 1071750000 |
| Typ | SCZ 3.81/09/180GZE SN BK BX |
| GTIN (EAN) | 4032248830282 |
| Ilość | 50 szt. |
| parametry produktu | IEC: 320 V / 17.5 A / 0.2 - 1.5 mm² UL: 300 V / 10 A / AWG 28 - AWG 16 |
| opakowanie | skrzynia |

SCZ 3.81/09/180GZE SN BK BX

Weidmüller Interface GmbH & Co. KG
Klingenbergstraße 26
D-32758 Detmold
Germany

www.weidmueller.com

Dane techniczne

Dopuszczenia

Atesty



ROHS Zgodny

UL File Number Search [Witryna UL](#)

Nr certyfikatu (cURus) E60693

Wymiary i masa

| | | | |
|------------|---------|------------------|-------------|
| Głębokość | 42.1 mm | Głębokość (cale) | 1.6575 inch |
| Wysokość | 12.5 mm | Wysokość (cale) | 0.4921 inch |
| Masa netto | 8.83 g | | |

Zgodność produktu z wymogami środowiska naturalnego

Status zgodności z dyrektywą RoHS Zgodne, z wyłączeniem

Wyłączenie RoHS (w przypadkach, w których ma to zastosowanie / jest znane) 6c

REACH SVHC Lead 7439-92-1

SCIP cec56c8c-fe86-40ec-b01a-efe288a878ac

Parametry systemu

| | | | |
|---|--|--|--------------------|
| Rodzina produktów | OMNIMATE Signal - seria BC/SC 3.81 | | |
| Rodzaj przyłącza | Przyłącze pola | | |
| Metoda wykonywania złącz | Przyłącze z jarzmem | | |
| Raster w mm (P) | 3.81 mm | | |
| Raster w calach (P) | 0.150 " | | |
| Kierunek odejścia przewodu | 180° | | |
| Liczba biegunów | 9 | | |
| L1 in mm | 30.48 mm | | |
| L1 w calach | 1.200 " | | |
| Liczba rzędów | 1 | | |
| liczba rzędów z biegunami | 1 | | |
| Przekrój pomiarowy | 1 mm ² | | |
| zabezpieczenie przed dotykiem wg DIN VDE 57 106 | zabezpieczony przed dotknięciem palcami w stanie wetkniętym/ dłonią w stanie niewetkniętym | | |
| zabezpieczenie przed dotykiem wg DIN VDE 0470 | IP 20 w stanie wetkniętym/ IP 10 w stanie niewetkniętym | | |
| Rezystancja skrośna | ≤5 mΩ | | |
| element kodowany | Tak | | |
| Długość odizolowania | 7 mm | | |
| śruba dociskowa | M 2 | | |
| końcówka wkrętaka | 0,4 x 2,5 | | |
| końcówka wkrętaka norma | DIN 5264 | | |
| Cykle wpinania | 25 | | |
| Siła wtykania/biegun, maks. | 8 N | | |
| Siła ciągnięcia / biegun, maks. | 5 N | | |
| Moment dokręcający | Typ momentu obrotowego | | Przyłącze przewodu |
| | Informacja o użyciu | | Moment dokręcający |
| | | | min. 0.2 Nm |
| | | | maks. 0.25 Nm |

SCZ 3.81/09/180GZE SN BK BX

Weidmüller Interface GmbH & Co. KG

Klingenbergstraße 26

D-32758 Detmold

Germany

www.weidmueller.com

Dane techniczne

Dane materiałowe

| | | | |
|---------------------------------------|-------------|---------------------------------|-------------|
| Materiał izolacyjny | PA 66 GF 30 | Barwny | czarny |
| Tabela kolorów (podobny) | RAL 9011 | grupa materiałów izolacyjnych | II |
| Porównywalny wskaźnik śledzenia (CTI) | ≥ 550 | Moisture Level (MSL) | |
| Klasa palności wg UL 94 | V-0 | Materiał styków | stop miedzi |
| Powierzchnia styku | cynowana | Struktura warstwowa wtyku | 4...8 μm Sn |
| Temperatura magazynowania, min. | -40 °C | Temperatura magazynowania, max. | 70 °C |
| Temperatura pracy, min. | -50 °C | Temperatura pracy, max. | 120 °C |
| Zakres temperatur montaż, min. | -25 °C | Zakres temperatur montaż, max. | 120 °C |

Przewody pasujące do złącza

| | |
|--|--------------------------|
| Zakres zaciskania, min. | 0.08 mm ² |
| Zakres zaciskania, maks. | 1.5 mm ² |
| przekrój przyłącza przewodu AWG, min. | AWG 28 |
| przekrój przyłączeniowy przewodu AWG, AWG 16 maks. | |
| jednodrutowe, min. H05(07) V-U | 0.2 mm ² |
| jednodrutowe, maks. H05(07) V-U | 1.5 mm ² |
| cienkodrutowe, min. H05(07) V-K | 0.2 mm ² |
| cienkodrutowe, maks. H05(07) V-K | 1.5 mm ² |
| z AEH z kołnierzem DIN 46 228/4, min. | 0.2 mm ² |
| z AEH z kołnierzem DIN 46 228/4, maks. | 1.5 mm ² |
| z tulejką zaciskową, DIN 46228 pt 1, min. | 0.2 mm ² |
| z końcówką kablową wg DIN 46 228/1, maks. | 1.5 mm ² |
| Sprawdzian trzpieniowy EN 60999 a x b; ø | 2.4 mm x 1.5 mm ; 2.4 mm |

| | | | |
|------------------------------|--|------------------------------|-------------------------|
| Zaciskany przewód | Przekrój poprzeczny przyłączanego przewodu | Typ | cienkodrutowe |
| | | znamionowy | 0.5 mm ² |
| | | Długość zdejmowania izolacji | znamionowy 6 mm |
| przewód i końcówka tulejkowa | Przekrój poprzeczny przyłączanego przewodu | Zalecana tulejka kablowa | H0.5/6 |
| | | Typ | cienkodrutowe |
| | | znamionowy | 0.75 mm ² |
| przewód i końcówka tulejkowa | Przekrój poprzeczny przyłączanego przewodu | Długość zdejmowania izolacji | znamionowy 6 mm |
| | | Zalecana tulejka kablowa | H0.75/6 |
| | | Typ | cienkodrutowe |
| przewód i końcówka tulejkowa | Przekrój poprzeczny przyłączanego przewodu | znamionowy | 1 mm ² |
| | | Długość zdejmowania izolacji | znamionowy 6 mm |
| | | Zalecana tulejka kablowa | H1.0/6 |
| przewód i końcówka tulejkowa | Przekrój poprzeczny przyłączanego przewodu | Typ | cienkodrutowe |
| | | znamionowy | 1.5 mm ² |
| | | Długość zdejmowania izolacji | znamionowy 7 mm |
| przewód i końcówka tulejkowa | Przekrój poprzeczny przyłączanego przewodu | Zalecana tulejka kablowa | H1.5/7 |

Tekst referencyjny Zewnętrzna średnica kołnierza wykonanego z tworzywa sztucznego nie powinna być większa niż podziałka (P). Długość tulejek należy dobrać zależnie od produktu i napięcia znamionowego.

SCZ 3.81/09/180GZE SN BK BX

Weidmüller Interface GmbH & Co. KG

Klingenbergstraße 26

D-32758 Detmold

Germany

www.weidmueller.com

Dane techniczne

Dane znamionowe wg IEC

| | | | |
|---|------------------------|---|---------------|
| przetestowane zgodnie z normą | IEC 60664-1, IEC 61984 | Prąd znamionowy, min. liczba biegunów (Tu=20°C) | 17.5 A |
| Prąd znamionowy, maks. liczba biegunów (Tu=20°C) | 17.1 A | Prąd znamionowy, min. liczba biegunów (Tu=40°C) | 17.5 A |
| Prąd znamionowy, maks. liczba biegunów (Tu=40°C) | 15.2 A | napięcie znamionowe przy kat. przepięć/stopniu zanieczyszczenia II/2 | 320 V |
| napięcie znamionowe przy kat. przepięć/stopniu zanieczyszczenia III/2 | 160 V | napięcie znamionowe przy kat. przepięć/stopniu zanieczyszczenia III/3 | 160 V |
| znamionowe napięcie udarowe przy kat. przepięć/stopniu zanieczyszczenia II/2 | 2.5 kV | znamionowe napięcie udarowe przy kat. przepięć/stopniu zanieczyszczenia III/2 | 2.5 kV |
| znamionowe napięcie udarowe przy kat. przepięć/stopniu zanieczyszczenia III/3 | 2.5 kV | odporność na zwarcia | 3 x 1s z 76 A |

Dane znamionowe wg CSA

| | | | |
|--|--------|--|--------|
| Napięcie znamionowe (grupa użytkowa B / CSA) | 300 V | Napięcie znamionowe (grupa użytkowa C / CSA) | 50 V |
| Prąd znamionowy (grupa użytkowa B / CSA) | 10 A | Prąd znamionowy (grupa użytkowa C / CSA) | 10 A |
| przekrój przyłącza przewodu AWG, min. | AWG 28 | przekrój przyłącza przewodu AWG, maks. | AWG 16 |

Dane znamionowe wg UL 1059

| | | | |
|--|--------|--|--------|
| Instytut (cURus) | CURUS | Nr certyfikatu (cURus) | E60693 |
| Napięcie znamionowe (grupa użytkowa B / UL 1059) | 300 V | Napięcie znamionowe (grupa użytkowa D / UL 1059) | 300 V |
| Prąd znamionowy (grupa użytkowa B / UL 1059) | 10 A | Prąd znamionowy (grupa użytkowa D / UL 1059) | 10 A |
| przekrój przyłącza przewodu AWG, min. | AWG 28 | przekrój przyłącza przewodu AWG, maks. | AWG 16 |

Odniesienie do wartości znamionowych W specyfikacji podano wartości minimalne, szczegóły – patrz certyfikat.

Opakowanie

| | | | |
|---------------|-----------|--------------|-----------|
| opakowanie | skrzynia | Długość VPE | 42.00 mm |
| Szerokość VPE | 130.00 mm | Wysokość VPE | 230.00 mm |

Testy typu

| | | |
|--|----------|--|
| Test: wytrzymałość znaczników | Standard | DIN EN 61984 rozdział 7.3.2 / 09.02 według wzorca zamieszczonego w DIN EN 60068-2-70 / 07.96 |
| | Test | znacznik początku, identyfikacja typu, napięcie znamionowe, przekrój znamionowy, raster, typ materiału, znacznik zatwierdzenia UL, znacznik atestu CSA |
| | Ocena | dostępny |
| | Test | wytrzymałość |
| | Ocena | sprawdzony |
| Test: nieprawidłowe połączenie (brak możliwości wymiany) | Standard | DIN EN 61984 rozdziały 6.3 i 6.9.1 / 09.02, DIN EN 60512-13-5 / 11.06 |
| | Test | 180° obrócone bez elementów kodowych |
| | Ocena | sprawdzony |
| | Test | kontrola wzrokowa |
| | Ocena | sprawdzony |

SCZ 3.81/09/180GZE SN BK BX

Weidmüller Interface GmbH & Co. KG

Klingenbergstraße 26

D-32758 Detmold

Germany

www.weidmueller.com

Dane techniczne

| | | | |
|---|-----------------|---|-----------------------------------|
| Test: przekrój zaciskowy | Standard | DIN EN 60999-1 rozdziały 7 i 9.1 / 12.00, DIN EN 60947-1 rozdział 8.2.4.5.1 / 12.02 | |
| | Typ przewodnika | Typ przewodnika oraz przekrój przewodnika | pełny 0,08 mm ² |
| | | Typ przewodnika oraz przekrój przewodnika | bez izolacji 0,08 mm ² |
| | | Typ przewodnika oraz przekrój przewodnika | pełny 1,5 mm ² |
| | | Typ przewodnika oraz przekrój przewodnika | bez izolacji 1,5 mm ² |
| | | Typ przewodnika oraz przekrój przewodnika | AWG 28/1 |
| | | Typ przewodnika oraz przekrój przewodnika | AWG 28/19 |
| | | Typ przewodnika oraz przekrój przewodnika | AWG 16/1 |
| | | Typ przewodnika oraz przekrój przewodnika | AWG 16/19 |
| Ocena | sprawdzony | | |
| Test uszkodzenia i przypadkowego poluzowania przewodników | Standard | DIN EN 60999-1 rozdział 9.4 / 12.00 | |
| | Wymaganie | 0,2 kg | |
| | Typ przewodnika | Typ przewodnika oraz przekrój przewodnika | bez izolacji 0,25 mm ² |
| | | Typ przewodnika oraz przekrój przewodnika | AWG 28/1 |
| | | Typ przewodnika oraz przekrój przewodnika | AWG 28/19 |
| | Ocena | sprawdzony | |
| | Wymaganie | 0,3 kg | |
| | Typ przewodnika | Typ przewodnika oraz przekrój przewodnika | pełny 0,5 mm ² |
| | Ocena | sprawdzony | |
| | Wymaganie | 0,4 kg | |
| | Typ przewodnika | Typ przewodnika oraz przekrój przewodnika | pełny 1,5 mm ² |
| | | Typ przewodnika oraz przekrój przewodnika | bez izolacji 1,5 mm ² |
| | | Typ przewodnika oraz przekrój przewodnika | AWG 16/1 |
| Typ przewodnika oraz przekrój przewodnika | | AWG 16/19 | |
| Ocena | sprawdzony | | |
| Test wyciągania | Standard | DIN EN 60999-1 rozdział 9.5 / 12.00 | |
| | Wymaganie | ≥ 10 N | |
| | Typ przewodnika | Typ przewodnika oraz przekrój przewodnika | bez izolacji 0,25 mm ² |
| | | Typ przewodnika oraz przekrój przewodnika | AWG 28/1 |
| | | Typ przewodnika oraz przekrój przewodnika | AWG 28/19 |
| | Ocena | sprawdzony | |
| | Wymaganie | ≥ 20 N | |
| | Typ przewodnika | Typ przewodnika oraz przekrój przewodnika | H05V-U0.5 |
| | Ocena | sprawdzony | |
| | Wymaganie | ≥ 40 N | |
| | Typ przewodnika | Typ przewodnika oraz przekrój przewodnika | H07V-U1.5 |
| | | Typ przewodnika oraz przekrój przewodnika | H07V-K1.5 |
| | | Typ przewodnika oraz przekrój przewodnika | AWG 16/1 |

SCZ 3.81/09/180GZE SN BK BX

Weidmüller Interface GmbH & Co. KG

Klingenbergstraße 26

D-32758 Detmold

Germany

www.weidmueller.com

Dane techniczne

| | |
|-------|--|
| | Typ przewodnika oraz przekrój przewodnika |
| Ocena | AWG 16/19 sprawdzony |

Ważna informacja

| | |
|--------------|--|
| Zgodność IPC | Zgodność: produkty są projektowane, wytwarzane oraz dostarczane zgodnie z uznanymi normami międzynarodowymi, właściwości produktów są zgodne z gwarantowanymi w karcie katalogowej lub ich jakość wykonania jest zgodna z wymogami klasy 2 wg IPC-A-610. Na życzenie mogą być ocenione dalsze wymagania dotyczące produktów. |
| Uwagi | <ul style="list-style-type: none"> • Additional variants on request • Rated current related to rated cross-section & min. No. of poles. • Wire end ferrule with plastic collar to DIN 46228/4 • P on drawing = pitch • Rated data refer only to the component itself. Clearance and creepage distances to other components are to be designed in accordance with the relevant application standards. • In accordance with IEC 61984, OMNIMATE-connectors are connectors without breaking capacity (COC). During designated use, connectors are not allowed to be engaged or disengaged when live or under load • Long term storage of the product with average temperature of 50 °C and maximum humidity 70%, 36 months |

Klasyfikacje

| | | | |
|-------------|-------------|-------------|-------------|
| ETIM 8.0 | EC002638 | ETIM 9.0 | EC002638 |
| ETIM 10.0 | EC002638 | ECLASS 14.0 | 27-46-02-02 |
| ECLASS 15.0 | 27-46-02-02 | | |

SCZ 3.81/09/180GZE SN BK BX

Weidmüller Interface GmbH & Co. KG
 Klingenbergstraße 26
 D-32758 Detmold
 Germany

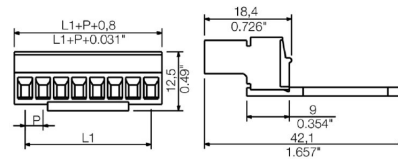
www.weidmueller.com

Rysunki

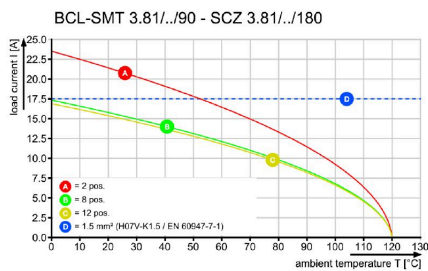
Zdjęcie produktu



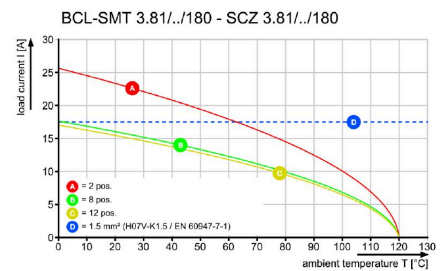
Rysunek wymiarowany



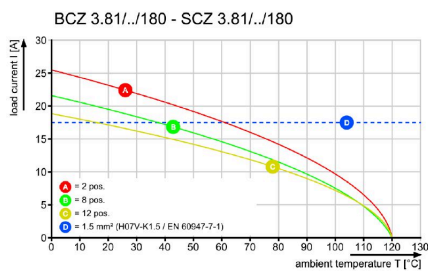
Wykres



Wykres



Wykres



Przykład zastosowania



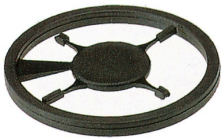
SCZ 3.81/09/180GZE SN BK BX

Weidmüller Interface GmbH & Co. KG
Klingenbergstraße 26
D-32758 Detmold
Germany

www.weidmueller.com

Akcesoria

Elementy kodujące



Łączy tylko to, co łączyć trzeba: właściwe złącze na właściwym miejscu.

Elementy kodujące i urządzenia blokujące wyraźnie przypisują elementy łączące podczas procesu produkcji i obsługi

Elementy kodujące i urządzenia blokujące są wkładane przed montażem lub podczas fazy konfekcjonowania kabli. Alternatywa oferowana przez Weidmüller: wystarczy przeprowadzić indywidualną konfigurację w internetowym konfiguratorze wariantów i otrzyma się kodowany element.

Błędne wyposażenie na płycie drukowanej oraz błędne wtykanie złączy staje się już niemożliwe.

Zaletą: nie trzeba szukać błędów podczas produkcji a użytkownikowi nie grożą błędy podczas montażu.

Ogólne dane zamówieniowe

| | | |
|------------|----------------------------|---|
| Typ | SC-SMT 3.81 KO GY BX | Wersja |
| Nr zam. | 1968900000 | Złącze wtykowe do druku, Akcesoria, Element kodujący, szary, Liczba |
| GTIN (EAN) | 4032248772865 | biegunów: 6 |
| Ilość | 100 ST | |