

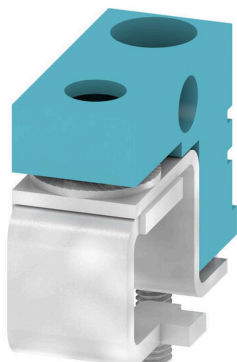
WQV 16N-PEN BL**Weidmüller Interface GmbH & Co. KG**

Klingenbergstraße 26

D-32758 Detmold

Germany

www.weidmueller.com

Zdjęcie produktu

Rozdział lub mnożenie potencjału do przylegających złączy odbywa się za pomocą mostków poprzecznych. Unika się dodatkowej pracy wymaganej do wykonania okablowania. Nawet w przypadku uszkodzenia biegunów nadal zapewniona jest niezawodność styku w złączkach. Nasza oferta obejmuje mostki poprzeczne wtykowe i wkręcane do złączy modułowych.

Ogólne dane zamówieniowe

Wersja	Złącze krosujące (terminal), przykręcany, niebieski, 76 A, Liczba biegunów: 2, Raster w mm (P): 11.90, Izolowany: Tak, Szerokość: 9 mm
Nr zam.	1071360000
Typ	WQV 16N-PEN BL
GTIN (EAN)	4008 1902 7925 7
Ilość	10 szt.

WQV 16N-PEN BL

Weidmüller Interface GmbH & Co. KG
Klingenbergstraße 26
D-32758 Detmold
Germany

www.weidmueller.com

Dane techniczne

Dopuszczenia

ROHS	Zgodny
------	--------

Wymiary i masa

Głębokość	22.3 mm	Głębokość (cale)	0.878 inch
Wysokość	22.3 mm	Wysokość (cale)	0.878 inch
Szerokość	9 mm	Szerokość (cale)	0.3543 inch
Masa netto	8.1 g		

Temperatury

Temperatura magazynowania	-25 °C...55 °C	Temperatura otoczenia	-50 °C...55 °C
długotrwała temperatura użytkowa, min.	-50 °C	długotrwała temperatura użytkowa, maks.	100 °C

Zgodność produktu z wymogami środowiska naturalnego

Status zgodności z dyrektywą RoHS	Zgodne, bez wyłączenia
REACH SVHC	Bez SVHC powyżej 0,1 wt%

Informacje ogólne

Liczba biegunów	2	Wskazówka montażowa	montaż bezpośredni
-----------------	---	---------------------	--------------------

dalsze dane techniczne

Rodzaj zamocowania	przykręcany	Wskazówka montażowa	montaż bezpośredni
wersja przetestowana pod kątem eksplozji	Nie		

dane tworzywa

Materiał podstawowy	PA 66	Barwny	niebieski
Klasa palności wg UL 94	V-2		

dane znamionowe

Napięcie znamionowe	400 V	Znamionowe natężenie prądu	76 A
---------------------	-------	----------------------------	------

parametry systemu

Wykonanie	do zacisków
-----------	-------------

wymiary

Raster w mm (P)	11.90 mm
-----------------	----------

Klasyfikacje

ETIM 8.0	EC000489	ETIM 9.0	EC000489
ETIM 10.0	EC000489	ECLASS 14.0	27-25-03-03
ECLASS 15.0	27-25-03-03		

WQV 16N-PEN BL

Weidmüller Interface GmbH & Co. KG
Klingenbergstraße 26
D-32758 Detmold
Germany

www.weidmueller.com

Akcesoria

Narzędzia do cięcia i uwalniania złączy poprzecznych



do połączeń poprzecznych serii Z Weidmüller do połączeń poprzecznych od WQV 2,5 do WQV 35 do okien połączeń poprzecznych zacisków WTR 2,5 i WSI 6

Ogólne dane zamówieniowe

Typ	WAW 1 NEUTRAL	Wersja
Nr zam.	9004500000	Miscellaneous tools
GTIN (EAN)	4008190053925	
Ilość	1 ST	