

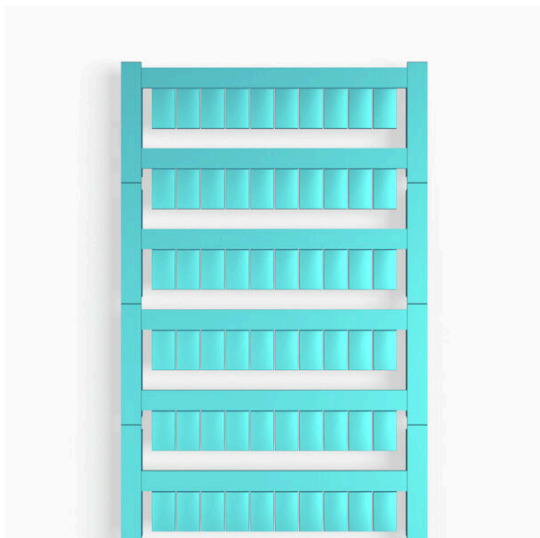
WS 10/6 MC M NE BL
Weidmüller Interface GmbH & Co. KG

Klingenbergstraße 26

D-32758 Detmold

Germany

www.weidmueller.com



Oznaczniki WS idealnie pasują do złączek z serii W. Dzięki kompatybilności systemowej, szyldy WS można też mocować na produktach z serii I oraz serii Z. Duże powierzchnie opisowe pozwalają nie tylko na używanie długich ciągów znaków, lecz również na rozbięcie opisu na kilka linijek.

Oznaczniki WS idealnie nadają się do etykiet z długimi, indywidualnie tworzonymi ciągami znaków. Sprawdzony format MultiCard umożliwia wykonanie wydruku drukarką PrintJet Connect lub systemem typu Plotter.

Mogą być umieszczone na taśmie lub pojedynczo.

Oznaczniki w sprawdzonym formacie MultiCard. Do nadruku na zamówienie: Prosimy o przesłanie pliku z oprogramowaniem etykietującym M-Print PRO lub M-Print PRO Online (bez instalacji) zgodnie z naszymi specyfikacjami etykietowania.

Ogólne dane zamówieniowe

Wersja	WS, Znakowanie zacisków, 10 x 6 mm, Raster w mm (P): 6.00 Weidmueller, Allen-Bradley, niebieski
Nr zam.	1069080000
Typ	WS 10/6 MC M NE BL
GTIN (EAN)	4032248824618
Ilość	600 szt.

Dane techniczne

Dopuszczenia

ROHS	Zgodny
------	--------

Wymiary i masa

Wysokość	10 mm	Wysokość (cale)	0.3937 inch
Szerokość	6 mm	Szerokość (cale)	0.2362 inch
Masa netto	0.2 g		

Temperatury

Zakres temperatury stosowania	-40...100 °C
-------------------------------	--------------

Zgodność produktu z wymogami środowiska naturalnego

Status zgodności z dyrektywą RoHS	Zgodne, bez wyłączenia	
REACH SVHC	Bez SVHC powyżej 0,1 wt%	
Ślad węglowy produktu	Kołyska do bramy	0.001 kg CO2eq.

Dane ogólne

Kolor materiału wg kodu rezystancji	6	
Szerokość	6 mm	
Klasa palności wg UL 94	V-2	
zakres temperatur roboczych, maks.	100 °C	
zakres temperatur roboczych, min.	-40 °C	
Barwny	niebieski	
Halogenki	Nie	
Materiał podstawowy	poliamid 66	
Nadrukowane znaki	neutralna	
Liczba oznaczników w opakowaniu	forma dostawy	MultiCard
Kompatybilna drukarka	PRINTJET CONNECT , MCP BASIC 2 , MCP PLUS 2	
Liczba oznaczników w kombinacji	1 MultiCard = Terminal marker	
Zakres temperatury stosowania	-40...100 °C	
Aplikacja / producent	Weidmueller, Allen-Bradley	

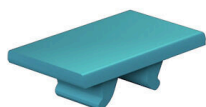
Znaczniki złącz

Raster w mm (P)	6.00 mm
-----------------	---------

Klasyfikacje

ETIM 8.0	EC000761	ETIM 9.0	EC000761
ETIM 10.0	EC000761	ECLASS 14.0	27-28-11-01
ECLASS 15.0	27-28-11-01		

Rysunki



Rysunek

