

IE-CD-V14MRJ-C-MA**Weidmüller Interface GmbH & Co. KG**

Klingenbergstraße 26

D-32758 Detmold

Germany

www.weidmueller.com



gniazdko / sprzętło, wersja FreeCon do łączników wtykowych PushPull Var.14 zgodny z IEC 61076-3-117

Ogólne dane zamówieniowe

| | |
|------------|---|
| Wersja | Gniazdo przyłączeniowe, FreeCon, RJ45, Sprzętło, IP65 |
| Nr zam. | 1068870000 |
| Typ | IE-CD-V14MRJ-C-MA |
| GTIN (EAN) | 4032248823895 |
| Ilość | 1 szt. |

IE-CD-V14MRJ-C-MA

Weidmüller Interface GmbH & Co. KG

Klingenbergstraße 26

D-32758 Detmold

Germany

www.weidmueller.com

Technical data

Dopuszczenia

Atesty



ROHS Zgodny

UL File Number Search [Witryna UL](#)

Nr certyfikatu (cULus) E316369

Wymiary i masa

| | | | |
|------------|----------|------------------|-------------|
| Głębokość | 60 mm | Głębokość (cale) | 2.3622 inch |
| Wysokość | 52 mm | Wysokość (cale) | 2.0472 inch |
| Szerokość | 41 mm | Szerokość (cale) | 1.6142 inch |
| Masa netto | 286.47 g | | |

Temperatury

| | | |
|---------------------------|----------------------------|----------------|
| Temperatura magazynowania | Temperatura eksploatacyjna | -40 °C...70 °C |
| Temperatura układania | | |

Zgodność produktu z wymogami środowiska naturalnego

| | |
|-----------------------------------|--------------------------|
| Status zgodności z dyrektywą RoHS | Zgodne, bez wyłączenia |
| REACH SVHC | Bez SVHC powyżej 0,1 wt% |

Dane ogólne

| | | | |
|-----------------------------|---|----------------|-------------------|
| Klasa palności wg UL 94 | V-0 | Barwny | srebrny |
| Podstawowy materiał obudowy | profil aluminiowy, Pokrywa: cynk odlewany w matrycy, malowany | rodzaj montażu | Mocowanie śrubami |
| Stopień ochrony | IP65 | | |

Standardy ogólne

| | | | |
|--------------------------------|---|------------------------|---------|
| Norma dot. łączników wtykowych | IEC 61076-3-117 Var. 14, IEC 60603-7-5 | Nr certyfikatu (cULus) | E316369 |
|--------------------------------|---|------------------------|---------|

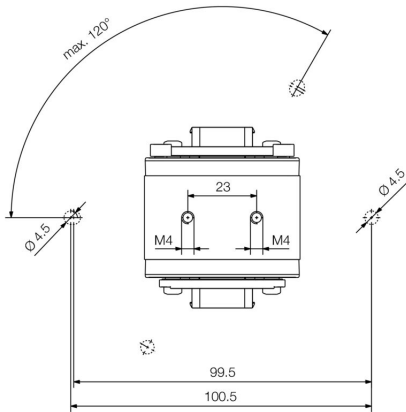
Dane techniczne sprzęgu RJ45

| | | | |
|--|------------------------------|---|--|
| Obciążalność prądowa sprzęgu RJ45 | 1 A | Min. odporność na napięcie między stykiem a stykiem (sprzęgło RJ45) | ≥ 1000 V DC |
| Materiał podstawowy obudowy sprzęgu RJ45 | odlew ciśnieniowy cynkowy | Kategoria sprzęgu RJ45 | Cat.6A / Class EA (ISO/ IEC 11801 2010) |
| Rezystancja izolacji sprzęgu RJ45 | > 500 MΩ | Maks. odporność na napięcie między stykiem a ekranowaniem (sprzęgło RJ45) | ≥ 1500 V DC |
| Powierzchnia styków sprzęgu RJ45 | Złoto na niklu | Rezystancja zestyku sprzęgu RJ45 | ≤ 20 mΩ |

Klasyfikacje

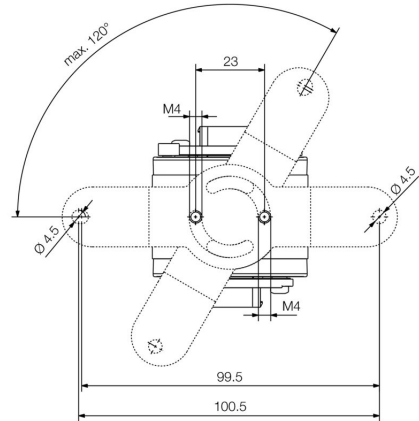
| | | | |
|-------------|-------------|-------------|-------------|
| ETIM 8.0 | EC002597 | ETIM 9.0 | EC002597 |
| ETIM 10.0 | EC002597 | ECLASS 14.0 | 27-44-03-18 |
| ECLASS 15.0 | 27-44-03-18 | | |

Rysunek wymiarowy



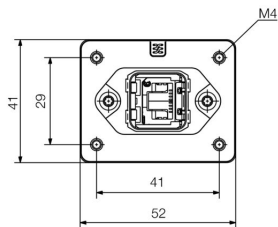
Bottom view

Rysunek wymiarowy



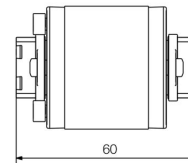
Bottom view with mounting foot

Rysunek wymiarowy



Front view

Rysunek wymiarowy



Side view

IE-CD-V14MRJ-C-MA

Weidmüller Interface GmbH & Co. KG
 Klingenbergstraße 26
 D-32758 Detmold
 Germany

www.weidmueller.com

Accessories

Zaślepki przeciwkurzowe



Zabezpieczenie Państwa urządzeń przed pyłem i zabrudzeniami.

Ogólne dane zamówieniowe

| | | | |
|------------|----------------------------|--------|--------------------------------------|
| Typ | IE-BP-V14P | Wersja | |
| Nr zam. | 1058310000 | | |
| GTIN (EAN) | 4032248799404 | | |
| Ilość | 10 ST | | zaślepka ochronna obudowy kołnierzej |

Sets - RJ45



zestaw łączników wtykowych PushPull według IEC 61076-3-117 Var.14 (PROFINET) z metalu plus wkład RJ45

Ogólne dane zamówieniowe

| | | | |
|------------|----------------------------|--------|--|
| Typ | IE-PS-V14M-RJ45-FH-P | Wersja | |
| Nr zam. | 1012170000 | | |
| GTIN (EAN) | 4032248719815 | | |
| Ilość | 10 ST | | Wkładka wtykowa RJ45 beznarzędziowa, wariant 14 metal, Cat.5 (ISO/IEC 11801) |

Kabel do łańcucha ciągowego kat. 5 PUR - RJ45 V14 IP67



Konfekcjonowane przewody IE, PROFINET, kat.5, PUR, zielone, do łańcuchów wleczonych, łączniki wtykowe PushPull według IEC 61076-3-117 Var.14

Ogólne dane zamówieniowe

| | | | |
|------------|----------------------------|--------|--|
| Typ | IE-C5DD4UG0010A2EA2E-X | Wersja | |
| Nr zam. | 1119730010 | | |
| GTIN (EAN) | 4032248985463 | | |
| Ilość | 1 ST | | Kabel do łańcucha ciągowego, PROFINET, RJ45 IP 67 PushPull V14 metal, RJ45 IP 67 PushPull V14 metal, Cat.5 (ISO/IEC 11801) / Cat.5e (TIA T568-B), PUR, 1 m |