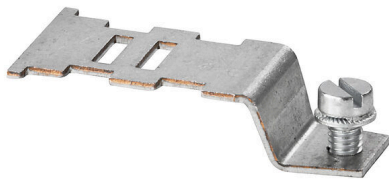


## WZAD 70/95

**Weidmüller Interface GmbH & Co. KG**  
Klingenbergstraße 26  
D-32758 Detmold  
Germany

[www.weidmueller.com](http://www.weidmueller.com)

### Zdjęcie produktu



Dodatkowe złącze umożliwia utworzenie odrębnego zaczeu napięcia. Można to wykorzystać na przykład do awaryjnego zasilania przed wyłącznikiem głównym lub po prostu jako dodatkowe złącze w aplikacji.

### Ogólne dane zamówieniowe

Wersja	Przylącze dodatkowe (terminal), liczba przylączy: 1
Nr zam.	<a href="#">1066000000</a>
Typ	WZAD 70/95
GTIN (EAN)	4008190017064
Ilość	10 szt.

## Dane techniczne

## Dopuszczenia

ROHS Zgodny

## Wymiary i masa

Głębokość	10 mm	Głębokość (cale)	0.3937 inch
Wysokość	39.61 mm	Wysokość (cale)	1.5594 inch
Szerokość	19.7 mm	Szerokość (cale)	0.7756 inch
Masa netto	6.05 g		

## Temperatury

Temperatura magazynowania -25 °C...55 °C Temperatura otoczenia -5 °C...40 °C

## Zgodność produktu z wymogami środowiska naturalnego

Status zgodności z dyrektywą RoHS Zgodne, bez wyłączenia  
REACH SVHC Bez SVHC powyżej 0,1 wt%

## Informacje ogólne

Wskazówka montażowa Przepust, montaż bezpośredni

## dalsze dane techniczne

Rodzaj zamocowania	z możliwością zatrzaśnięcia	Wskazówka montażowa	Przepust, montaż bezpośredni
wersja przetestowana pod kątem eksplozji	Nie		

## dane tworzywa

Materiał podstawowy miedź cynowana Barwny srebrno-szary

## dane znamionowe

Napięcie znamionowe 800 V Znamionowe napięcie stałe 800 V  
Znamionowe natężenie prądu 32 A

## parametry systemu

Wykonanie Przyłącze dodatkowe liczba poziomów 1  
liczba zacisków na poziom 1

## przewody zaciskane (złącze wymiarowane)

liczba przyłączy 1 Zakres zaciskania, maks. 6 mm<sup>2</sup>  
Zakres zaciskania, min. 0.5 mm<sup>2</sup>

## wymiary

Raster w mm (P) 20.00 mm

## Dane techniczne

### Klasyfikacje

ETIM 8.0	EC002848	ETIM 9.0	EC002848
ETIM 10.0	EC002848	ECLASS 14.0	27-25-03-08
ECLASS 15.0	27-25-03-08		