

WQL 3 WFF70

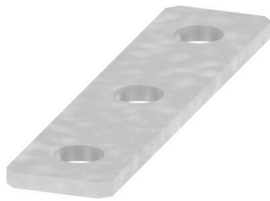
Weidmüller Interface GmbH & Co. KG

Klingenbergstraße 26

D-32758 Detmold

Germany

www.weidmueller.com



Rozdział lub mnożenie potencjału do przylegających złą-
czek odbywa się za pomocą mostków poprzecznych.
Unika się dodatkowej pracy wymaganej do wykonania
okablowania. Nawet w przypadku uszkodzenia biegu-
nów nadal zapewniona jest niezawodność styku w złącz-
kach. Nasza oferta obejmuje mostki poprzeczne wtykowe
i wkręcane do złączy modułowych.

Ogólne dane zamówieniowe

Wersja	Zaciski śrubowe (złączki specjalne), Łącznik poprzeczny, Liczba biegunów: 3
Nr zam.	1065500000
Typ	WQL 3 WFF70
GTIN (EAN)	4008190174811
Ilość	5 szt.

