

WQL 2 WFF185

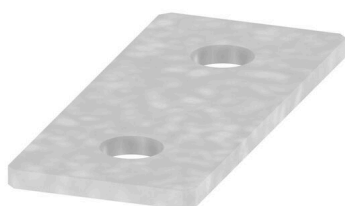
Weidmüller Interface GmbH & Co. KG

Klingenbergstraße 26

D-32758 Detmold

Germany

www.weidmueller.com



Rozdział lub mnożenie potencjału do przylegających złą-
czek odbywa się za pomocą mostków poprzecznych.
Unika się dodatkowej pracy wymaganej do wykonania
okablowania. Nawet w przypadku uszkodzenia biegu-
nów nadal zapewniona jest niezawodność styku w złącz-
kach. Nasza oferta obejmuje mostki poprzeczne wtykowe
i wkręcane do złączy modułowych.

Ogólne dane zamówieniowe

Wersja	Zaciski śrubowe (złączki specjalne), Łącznik poprzeczny, Liczba biegunów: 2
Nr zam.	106520000
Typ	WQL 2 WFF185
GTIN (EAN)	4008 190044855
Ilość	5 szt.

Dane techniczne

Dopuszczenia

ROHS	Zgodny
------	--------

Wymiary i masa

Głębokość	4 mm	Głębokość (cale)	0.1575 inch
Wysokość	95 mm	Wysokość (cale)	3.7401 inch
Szerokość	40 mm	Szerokość (cale)	1.5748 inch
Masa netto	125.54 g		

Temperatury

Temperatura magazynowania	-25 °C...55 °C	Temperatura otoczenia	-5 °C...40 °C
---------------------------	----------------	-----------------------	---------------

Zgodność produktu z wymogami środowiska naturalnego

Status zgodności z dyrektywą RoHS	Zgodne, bez wyłączenia
REACH SVHC	Bez SVHC powyżej 0,1 wt%

Informacje ogólne

Liczba biegunów	2	Wskazówka montażowa	montaż bezpośredni
-----------------	---	---------------------	--------------------

dalsze dane techniczne

Rodzaj zamocowania	przykręcany	Wskazówka montażowa	montaż bezpośredni
wersja przetestowana pod kątem eksplozji	Nie		

dane tworzywa

Materiał podstawowy	miedź - cynk	Barwny	szary
---------------------	--------------	--------	-------

dane znamionowe

Znamionowe natężenie prądu	353 A
----------------------------	-------

wymiary

Raster w mm (P)	55.00 mm
-----------------	----------

Klasyfikacje

ETIM 8.0	EC000489	ETIM 9.0	EC000489
ETIM 10.0	EC000489	ECLASS 14.0	27-25-03-03
ECLASS 15.0	27-25-03-03		