

WQV 6/5

Weidmüller Interface GmbH & Co. KG

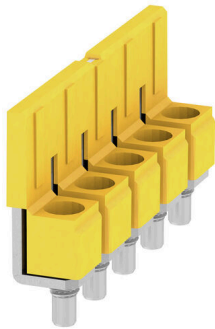
Klingenbergstraße 26

D-32758 Detmold

Germany

www.weidmueller.com

Zdjęcie produktu



Rozdział lub mnożenie potencjału do przylegających złą-
czek odbywa się za pomocą mostków poprzecznych.
Unika się dodatkowej pracy wymaganej do wykonania
okablowania. Nawet w przypadku uszkodzenia biegu-
nów nadal zapewniona jest niezawodność styku w złącz-
kach. Nasza oferta obejmuje mostki poprzeczne wtykowe
i wkręcane do złączy modułowych.

Ogólne dane zamówieniowe

Wersja	Złącze krosujące (terminal), przykręcany, żółty, 57 A, Liczba biegunów: 5, Raster w mm (P): 8.00, Izolowany: Tak, Szerokość: 7.6 mm
Nr zam.	1062660000
Typ	WQV 6/5
GTIN (EAN)	4008190176914
Ilość	50 szt.

Dane techniczne

Dopuszczenia

ROHS Zgodny

Wymiary i masa

Głębokość	18 mm	Głębokość (cale)	0.7087 inch
Wysokość	37.8 mm	Wysokość (cale)	1.4882 inch
Szerokość	7.6 mm	Szerokość (cale)	0.2992 inch
Masa netto	8.2 g		

Temperatury

Temperatura magazynowania	-25 °C...55 °C	Temperatura otoczenia	-60 °C...85 °C
długotrwała temperatura użytkowa, min.	-60 °C	długotrwała temperatura użytkowa, maks.	130 °C

Zgodność produktu z wymogami środowiska naturalnego

Status zgodności z dyrektywą RoHS	Zgodne, bez wyłączenia
REACH SVHC	Bez SVHC powyżej 0,1 wt%

Informacje ogólne

Liczba biegunów	5	Wskazówka montażowa	montaż bezpośredni
-----------------	---	---------------------	--------------------

dalsze dane techniczne

Rodzaj zamocowania	przykręcany	Wskazówka montażowa	montaż bezpośredni
wersja przetestowana pod kątem eksplozji	Nie		

dane tworzywa

Materiał podstawowy	PA 66	Barwny	żółty
Klasa palności wg UL 94	V-0		

dane znamionowe

Napięcie znamionowe	400 V	Znamionowe natężenie prądu	57 A
---------------------	-------	----------------------------	------

parametry systemu

Wykonanie	do zacisków
-----------	-------------

wymiary

Raster w mm (P)	8.00 mm
-----------------	---------

Klasyfikacje

ETIM 8.0	EC000489	ETIM 9.0	EC000489
ETIM 10.0	EC000489	ECLASS 14.0	27-25-03-03
ECLASS 15.0	27-25-03-03		

WQV 6/5

Weidmüller Interface GmbH & Co. KG
Klingenbergstraße 26
D-32758 Detmold
Germany

www.weidmueller.com

Akcesoria

Narzędzia do cięcia i uwalniania złączy poprzecznych



do połączeń poprzecznych serii Z Weidmüller do połączeń poprzecznych od WQV 2,5 do WQV 35 do okien połączeń poprzecznych zacisków WTR 2,5 i WSI 6

Ogólne dane zamówieniowe

Typ	WAW 1 NEUTRAL	Wersja
Nr zam.	900450000	Pozostałe narzędzia
GTIN (EAN)	4008190053925	
Ilość	1 ST	