

IE-CC-V01P**Weidmüller Interface GmbH & Co. KG**

Klingenbergstraße 26

D-32758 Detmold

Germany

www.weidmueller.com



łączniki wtykowe bagnetowe według IEC 61076-3-106
Var.1 (EtherNet/IP) z tworzywa sztucznego, obudowa
pusta

Ogólne dane zamówieniowe

Wersja	Coupling, IP67, Variant 1 to IEC 61076-3-106
Nr zam.	1061820000
Typ	IE-CC-V01P
GTIN (EAN)	4032248811151
Ilość	10 szt.

IE-CC-V01P

Weidmüller Interface GmbH & Co. KG
 Klingenbergstraße 26
 D-32758 Detmold
 Germany

www.weidmueller.com

Technical data

Dopuszczenia

ROHS	Zgodny
------	--------

Wymiary i masa

Głębokość	118.7 mm	Głębokość (cale)	4.6732 inch
Wysokość	42.4 mm	Wysokość (cale)	1.6693 inch
Szerokość	41.8 mm	Szerokość (cale)	1.6457 inch
Masa netto	5.54 g		

Temperatury

Temperatura magazynowania	Temperatura eksploatacyjna	-40 °C...70 °C
Temperatura układania		

Zgodność produktu z wymogami środowiska naturalnego

Status zgodności z dyrektywą RoHS	Zgodne, bez wyłączenia
REACH SVHC	Bez SVHC powyżej 0,1 wt%

Dane ogólne

Klasa palności wg UL 94	V-0	Barwny	czarny
Podstawowy materiał obudowy	PA UL 94 V0	rodzaj montażu	montaż podłogowy, do połączeń swobodnych, montaż naścienny
Stopień ochrony	IP67	Cykle wpinania	750

Standardy ogólne

Norma dot. łączników wtykowych	IEC 61076-3-106 Var. 1
--------------------------------	------------------------

Klasyfikacje

ETIM 8.0	EC002597	ETIM 9.0	EC002597
ETIM 10.0	EC002597	ECLASS 14.0	27-44-03-18
ECLASS 15.0	27-44-03-18		

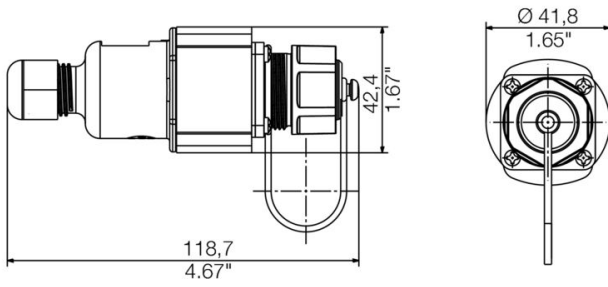
IE-CC-V01P

Weidmüller Interface GmbH & Co. KG
Klingenbergstraße 26
D-32758 Detmold
Germany

Drawings

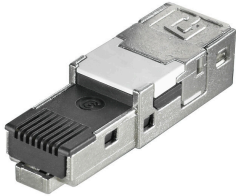
www.weidmueller.com

Rysunek wymiarowy



Accessories

RJ45



Wtyki RJ45 dla złączy wtykowych w wersji 1 / 4 / 5 / 14, HDC i skrzynek połączeniowych IE-OM...; IE-OP...; IE-CC...

Ogólne dane zamówieniowe

Typ	IE-BI-RJ45-FJ-B	Wersja
Nr zam.	1963840000	Wkładka z gniazdem RJ45, Złącze do dolnej części obudowy,
GTIN (EAN)	4032248651894	TIA-568B
Ilość	10 ST	
Typ	IE-BI-RJ45-FJ-P	Wersja
Nr zam.	1963830000	Wkładka z gniazdem RJ45, Złącze do dolnej części obudowy,
GTIN (EAN)	4032248646159	PROFINET
Ilość	10 ST	
Typ	IE-BI-RJ45-FJ-A	Wersja
Nr zam.	1962850000	Wkładka z gniazdem RJ45, Złącze do dolnej części obudowy,
GTIN (EAN)	4032248645053	TIA-568A
Ilość	10 ST	