

HDC KIT HE-P 10.111 M

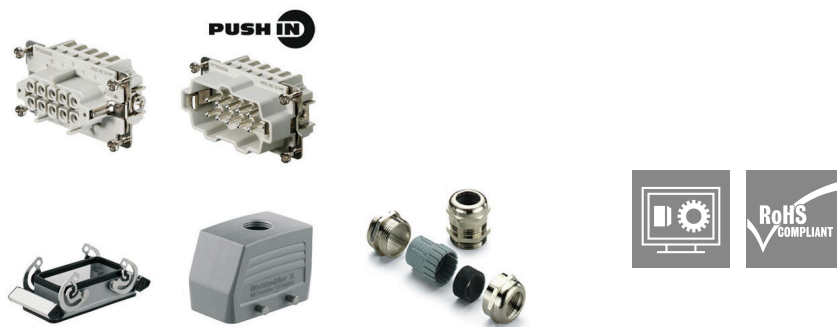
Weidmüller Interface GmbH & Co. KG

Klingenbergstraße 26

D-32758 Detmold

Germany

www.weidmuller.com



Zestawy HDC to standaryzowane komplety do budowy kompletnych przemysłowych złączy wtykowych. Zestawy HDC składają się z reguły z wkładu męskiego, wkładu żeńskiego, obudowy wtyku, obudowy do nabudowania i dławnicy kablowej.

Weidmüller oferuje Państwu asortyment popularnych kombinacji przemysłowych złączy wtykowych z gwintem wejściowym kabla w wersji metrycznej lub PG.

Technologia złączy push-in to technika wtyku bezpośredniego. Przewód po wstępnej obróbce można wetknąć bezpośrednio w złącze przewodu bez dodatkowych pomocy warsztatowych.

Ogólne dane zamówieniowe

Wersja	RockStar® zestawy HDC-Złącza przemysłowe, Kit, HE, Rozmiar instalacji: 4, bieguny: 10, PUSH IN, 500 V, 16 A, odlew ciśnieniowy aluminiowy, M 25
Nr zam.	1061740000
Typ	HDC KIT HE-P 10.111 M
GTIN (EAN)	4032248816422
Ilość	1 szt.

HDC KIT HE-P 10.111 M

Weidmüller Interface GmbH & Co. KG
Klingenbergstraße 26
D-32758 Detmold
Germany

www.weidmueller.com

Technical data

Klasifikacije

ETIM 8.0	EC002943	ETIM 9.0	EC002943
ETIM 10.0	EC002943	ECLASS 14.0	27-44-02-92
ECLASS 15.0	27-44-02-92		

HDC KIT HE-P 10.111 M

Weidmüller Interface GmbH & Co. KG
 Klingenbergstraße 26
 D-32758 Detmold
 Germany

www.weidmueller.com

Accessories

HDC COS



Do naszych wkładów oferujemy różnorodne akcesoria. Wśród nich między innymi systemy kodowania do wkładów .

Ogólne dane zamówieniowe

Typ	HDC COS 16	Wersja
Nr zam.	1431000000	Złącza przemysłowe, Akcesoria, System kodowania
GTIN (EAN)	4008190052706	
Ilość	1 ST	
Typ	HDC COS 24	Wersja
Nr zam.	1430900000	Złącza przemysłowe, Akcesoria, System kodowania
GTIN (EAN)	4008190077228	
Ilość	1 ST	
Typ	HDC COS 32	Wersja
Nr zam.	1430800000	Złącza przemysłowe, Akcesoria, System kodowania
GTIN (EAN)	4008190176181	
Ilość	1 ST	

SPB



Do naszych wkładów oferujemy różnorodne akcesoria. Wśród nich między innymi systemy kodowania do wkładów .

Ogólne dane zamówieniowe

Typ	SPB-M 3	Wersja
Nr zam.	1203600000	Złącza przemysłowe, Akcesoria, Kołek blokujący
GTIN (EAN)	4008190120047	
Ilość	100 ST	