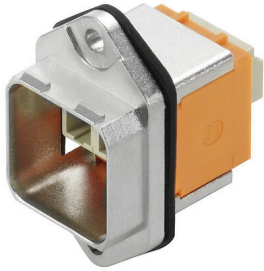


IE-BSS-V14M-LCD-MM-C

Weidmüller Interface GmbH & Co. KG
Klingenbergstraße 26
D-32758 Detmold
Germany

www.weidmueller.com



zestaw łączników wtykowych PushPull według IEC
61076-3-117 Var.14 (PROFINET) z metalu plus wkład LC

Ogólne dane zamówieniowe

Wersja	Kołnierz LWL, IP67, wariant 14 kołnierz normalny, złącze rozłączne LC Duplex, Multimode
Nr zam.	1058130000
Typ	IE-BSS-V14M-LCD-MM-C
GTIN (EAN)	4032248799244
Ilość	10 szt.

IE-BSS-V14M-LCD-MM-C

Weidmüller Interface GmbH & Co. KG
Klingenbergstraße 26
D-32758 Detmold
Germany

www.weidmueller.com

Technical data

Dopuszczenia

ROHS	Zgodny
------	--------

Wymiary i masa

Głębokość	33 mm	Głębokość (cale)	1.2992 inch
Wysokość	42 mm	Wysokość (cale)	1.6535 inch
Szerokość	22.2 mm	Szerokość (cale)	0.874 inch
Masa netto	24.7 g		

Temperatury

Temperatura magazynowania	Temperatura eksploatacyjna	-40 °C...70 °C
Temperatura układania		

Zgodność produktu z wymogami środowiska naturalnego

Status zgodności z dyrektywą RoHS	Zgodne, bez wyłączenia
REACH SVHC	Bez SVHC powyżej 0,1 wt%

Standardy ogólne

Norma dot. łączników wtykowych	IEC 61076-3-117 Var. 14, IEC 61754-20
--------------------------------	--

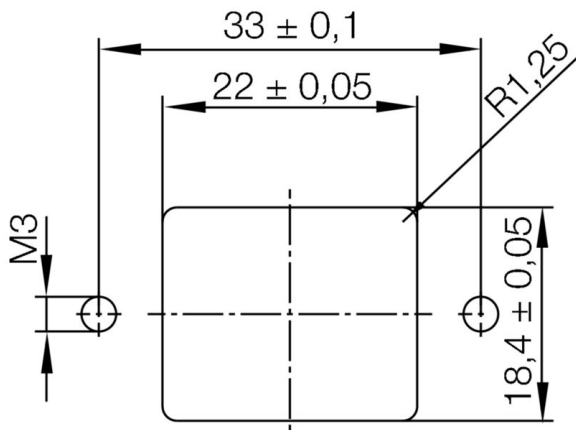
Dane ogólne

Opis artykułu	wariant 14 kołnierz normatywny, złącze rozłączne LC Duplex	Barwny	inne
Podstawowy materiał obudowy	odlew ciśnieniowy cynkowy	rodzaj montażu	2 wkręty
Stopień ochrony	IP67	Cykle wpinania	500
Typ włókna	Multimode	Tłumienność wtrąceniowa	≤ 0,4 dB
złącze 1	LC Duplex	Przyłącze 2	LC Duplex
Tłumienność odbiciowa	≥ 30 dB		

Klasyfikacje

ETIM 8.0	EC000752	ETIM 9.0	EC000752
ETIM 10.0	EC000752	ECLASS 14.0	19-17-01-16
ECLASS 15.0	19-17-01-16		

Wycięcie montażowe



IE-BSS-V14M-LCD-MM-C

Weidmüller Interface GmbH & Co. KG
Klingenbergstraße 26
D-32758 Detmold
Germany

www.weidmueller.com

Accessories

Zaślepki przeciwkurzowe



Zabezpieczenie Państwa urządzeń przed pyłem i zabrudzeniami.

Ogólne dane zamówieniowe

Typ	IE-BP-V14P	Wersja	
Nr zam.	1058310000	zaślepka ochronna obudowy kołnierzej	
GTIN (EAN)	4032248799404		
Ilość	10 ST		