

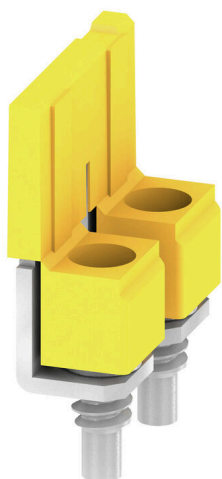
WQV 10/2**Weidmüller Interface GmbH & Co. KG**

Klingenbergstraße 26

D-32758 Detmold

Germany

www.weidmueller.com

Zdjęcie produktu

Rozdział lub mnożenie potencjału do przylegających złązek odbywa się za pomocą mostków poprzecznych. Unika się dodatkowej pracy wymaganej do wykonania okablowania. Nawet w przypadku uszkodzenia biegunów nadal zapewniona jest niezawodność styku w złączkach. Nasza oferta obejmuje mostki poprzeczne wtykowe i wkręcane do złązek modułowych.

Ogólne dane zamówieniowe

| | |
|------------|--|
| Wersja | Złącze krosujące (terminal), przykręcany, żółty, 76 A, Liczba biegunów: 2, Raster w mm (P): 9.90, Izolowany: Tak, Szerokość: 7.55 mm |
| Nr zam. | 1052560000 |
| Typ | WQV 10/2 |
| GTIN (EAN) | 4008190154943 |
| Ilość | 50 szt. |

WQV 10/2

Weidmüller Interface GmbH & Co. KG

Klingenbergstraße 26

D-32758 Detmold

Germany

www.weidmueller.com

Dane techniczne

Dopuszczenia

ROHS Zgodny

Wymiary i masa

| | | | |
|------------|---------|------------------|-------------|
| Głębokość | 18 mm | Głębokość (cale) | 0.7087 inch |
| Wysokość | 16.9 mm | Wysokość (cale) | 0.6654 inch |
| Szerokość | 7.55 mm | Szerokość (cale) | 0.2972 inch |
| Masa netto | 3.6 g | | |

Temperatury

| | | | |
|--|----------------|---|----------------|
| Temperatura magazynowania | -25 °C...55 °C | Temperatura otoczenia | -60 °C...85 °C |
| długotrwała temperatura użytkowa, min. | -60 °C | długotrwała temperatura użytkowa, maks. | 130 °C |

Zgodność produktu z wymogami środowiska naturalnego

| | |
|-----------------------------------|--------------------------|
| Status zgodności z dyrektywą RoHS | Zgodne, bez wyłączenia |
| REACH SVHC | Bez SVHC powyżej 0,1 wt% |

Informacje ogólne

| | | | |
|-----------------|---|---------------------|--------------------|
| Liczba biegunów | 2 | Wskazówka montażowa | montaż bezpośredni |
|-----------------|---|---------------------|--------------------|

dalsze dane techniczne

| | | | |
|--|-------------|---------------------|--------------------|
| Rodzaj zamocowania | przykręcany | Wskazówka montażowa | montaż bezpośredni |
| wersja przetestowana pod kątem eksplozji | Nie | | |

dane tworzywa

| | | | |
|-------------------------|-------|--------|-------|
| Materiał podstawowy | PA 66 | Barwny | żółty |
| Klasa palności wg UL 94 | V-0 | | |

dane znamionowe

| | | | |
|---------------------|-------|----------------------------|------|
| Napięcie znamionowe | 400 V | Znamionowe natężenie prądu | 76 A |
|---------------------|-------|----------------------------|------|

parametry systemu

| | |
|-----------|-------------|
| Wykonanie | do zacisków |
|-----------|-------------|

wymiary

| | |
|-----------------|---------|
| Raster w mm (P) | 9.90 mm |
|-----------------|---------|

Klasyfikacje

| | | | |
|-------------|-------------|-------------|-------------|
| ETIM 8.0 | EC000489 | ETIM 9.0 | EC000489 |
| ETIM 10.0 | EC000489 | ECLASS 14.0 | 27-25-03-03 |
| ECLASS 15.0 | 27-25-03-03 | | |

WQV 10/2

Weidmüller Interface GmbH & Co. KG
Klingenbergstraße 26
D-32758 Detmold
Germany

www.weidmueller.com

Akcesoria

Narzędzia do cięcia i uwalniania złączy poprzecznych



do połączeń poprzecznych serii Z Weidmüller do połączeń poprzecznych od WQV 2,5 do WQV 35 do okien połączeń poprzecznych zacisków WTR 2,5 i WSI 6

Ogólne dane zamówieniowe

| | | |
|------------|----------------------------|---------------------|
| Typ | WAW 1 NEUTRAL | Wersja |
| Nr zam. | 9004500000 | Miscellaneous tools |
| GTIN (EAN) | 4008190053925 | |
| Ilość | 1 ST | |