

## SAIE-M12B-5-1.5U-FP-M16

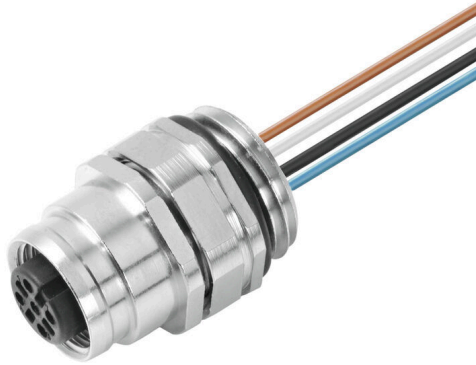
**Weidmüller Interface GmbH & Co. KG**

Klingenbergstraße 26

D-32758 Detmold

Germany

[www.weidmueller.com](http://www.weidmueller.com)



Do złącza po stronie urządzenia w strefie okablowania czujników/urządzeń wykonawczych potrzebne są różne łączniki wtykowe do wbudowania. Są one dostępne w wariantach M12, M8 i oczywiście także M5.

### Ogólne dane zamówieniowe

Wersja	Wtyk montażowy, M12, złącze żeńskie, proste, Gwint montażowy: M 16 x 1,5, Liczba biegunów: 5, Długość przewodu plecionego / kabla: 1.5 m, Mocowanie z przodu
Nr zam.	<a href="#">1052050000</a>
Typ	SAIE-M12B-5-1.5U-FP-M16
GTIN (EAN)	4032248791071
Ilość	1 szt.

## SAIE-M12B-5-1.5U-FP-M16

Weidmüller Interface GmbH &amp; Co. KG

Klingenbergstraße 26

D-32758 Detmold

Germany

www.weidmueller.com

## Dane techniczne

## Dopuszczenia

Atesty



ROHS	Zgodny
UL File Number Search	<a href="#">Witryna UL</a>
Nr certyfikatu (cULus)	E307231

## Wymiary i masa

Masa netto	66 g
------------	------

## Zgodność produktu z wymogami środowiska naturalnego

Status zgodności z dyrektywą RoHS	Zgodne
REACH SVHC	Lead 7439-92-1
SCIP	e8d8af70-4c85-4483-bc8c-9bc5b598e2a9

## Dane techniczne adaptowalnych złączy wtykowych

Liczba biegunów	5	kodowanie	Kodowanie A
Powierzchnia styku	pozlacany	Podstawowy materiał obudowy	odlew ciśnieniowy cynkowy
Napięcie znamionowe	60 V	Stopień ochrony	IP67, po wkręceniu
Cykle wpinania	≥ 100	Prąd znamionowy	4 A (4- i 5-biegunowy)/ 2 A (8-biegunowy)/ 1,5 A (12-biegunowy)

## Specyfikacje techniczne kabla

Funkcja PE	Nie	Przekrój żyły	0.34 mm <sup>2</sup>
Przekrój przewodu (druk/online)	0,34 (4- i 5-biegunowy)/ 0,25 (8-biegunowy)/ 0,14 (12-biegunowy)	Długość przewodu plecionego / kabla	1.5 m
Kodowanie kolorami	brązowy, biały, niebieski, czarny, szary	Liczba biegunów	5

## Normy

Norma dot. łączników wtykowych	IEC 61076-2-101
--------------------------------	-----------------

## Dane ogólne

Liczba biegunów	5
kodowanie	Kodowanie A
Ścieżka połączenia	M12
Powierzchnia styku	pozlacany
moment dokręcający	1 Nm
Przekrój żyły	0.34 mm <sup>2</sup>
Podstawowy materiał obudowy	odlew ciśnieniowy cynkowy
rodzaj montażu	Mocowanie z przodu
Napięcie znamionowe	60 V
Stopień ochrony	IP67, po wkręceniu
Cykle wpinania	≥ 100
Materiał podstawowy	PVC
Napięcie znamionowe	250 V (4-pole)/ 60 V (5-pole)/ 30 V (8 and 12-pole)

Data sporządzenia 14.04.2026 10:01:02 MEZ

Aktualizacja katalogu / Rysunki

**SAIE-M12B-5-1.5U-FP-M16**

**Weidmüller Interface GmbH & Co. KG**  
Klingenbergstraße 26  
D-32758 Detmold  
Germany

[www.weidmueller.com](http://www.weidmueller.com)

**Dane techniczne**

Prąd znamionowy	4 A (4- i 5-biegunowy)/ 2 A (8-biegunowy)/ 1,5 A (12-biegunowy)		
Przekrój przewodu (druk/online)	0,34 (4- i 5-biegunowy)/ 0,25 (8-biegunowy)/ 0,14 (12-biegunowy)		
złącze 1	M12		
Przyłącze 2	Flying wires		
Długość przewodu plecionego / kabla	1.5 m		
Gwint montażowy	M 16 x 1,5		
Zakres momentu dokręcania przy montażu	2 Nm		
Moment dokręcania przy montażu	maks.	2 Nm	
Zewnętrzna średnica przewodu	-		

**Klasyfikacje**

ETIM 8.0	EC003570	ETIM 9.0	EC003570
ETIM 10.0	EC003570	ECLASS 14.0	27-44-01-03
ECLASS 15.0	27-44-01-03		

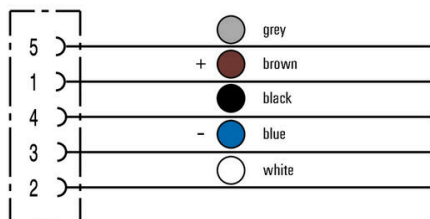
## SAIE-M12B-5-1.5U-FP-M16

**Weidmüller Interface GmbH & Co. KG**  
Klingenbergstraße 26  
D-32758 Detmold  
Germany

## Rysunki

[www.weidmueller.com](http://www.weidmueller.com)

### Schemat połączeń



### Schemat biegunów

