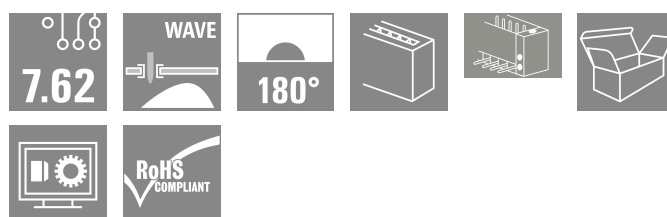
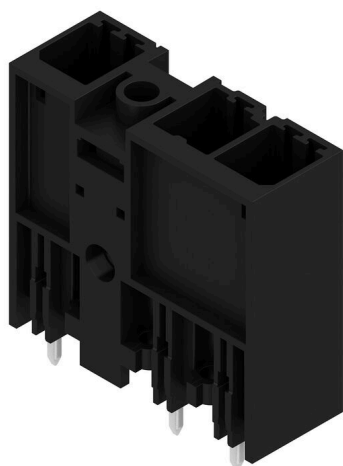


## SV 7.62HP/03/180MF2 3.5SN BK BX

Weidmüller Interface GmbH & Co. KG  
Klingenbergstraße 26  
D-32758 Detmold  
Germany

www.weidmueller.com

## Zdjęcie produktu



Listwa męska 180° ze środkowym kołnierzem w rastrze 7,62. Spełnia wymagania IEC 61800-5-1 oraz pozwala na spełnienie wymagań certyfikatu UL wg UL840 600 V. Bez listwy żeńskiej, czoko wtykowe zapewnia zabezpieczenie przed dotknięciem > 3 mm przy nacisku 20 N na palec probierczy.

W porównaniu z rozwiązaniami konwencjonalnymi, automatycznie zatrzaszkujący się środkowy kołnierz, który można opcjonalnie zamocować śrubami, redukuje zapotrzebowanie na miejsce o jedną szerokość rastra.

Na życzenie: dostępna wersja z kołnierzem śrubowym lub bez kołnierza.

## Ogólne dane zamówieniowe

|                    |  |
|--------------------|--|
| Wersja             | Złącze wtykowe do druku, Listwa męska, zamknięte z boku, kołnierz środkowy, Połączenie lutowane THR, 7.62 mm, Liczba biegunów: 3, 180°, Długość kołka lutowniczego (l): 3.5 mm, cynowana, czarny, skrzynia |
| Nr zam.            | <a href="#">1048410000</a>   |
| Typ                | SV 7.62HP/03/180MF2 3.5SN BK BX  |
| GTIN (EAN)         | 4032248786619  |
| Ilość              | 60 szt.  |
| parametry produktu | IEC: 1000 V / 57 A<br>UL: 300 V / 40.5 A   |
| opakowanie         | skrzynia   |

Data sporządzenia 06.03.2026 10:44:43 MEZ

Aktualizacja katalogu / Rysunki

## SV 7.62HP/03/180MF2 3.5SN BK BX

Weidmüller Interface GmbH &amp; Co. KG

Klingenbergstraße 26

D-32758 Detmold

Germany

www.weidmueller.com

## Dane techniczne

## Dopuszczenia

Atesty



|                        |                            |
|------------------------|----------------------------|
| ROHS                   | Zgodny                     |
| UL File Number Search  | <a href="#">Witryna UL</a> |
| Nr certyfikatu (cURus) | E60693                     |

## Wymiary i masa

|                              |          |                  |             |
|------------------------------|----------|------------------|-------------|
| Głębokość                    | 11.4 mm  | Głębokość (cale) | 0.4488 inch |
| Wysokość                     | 31.8 mm  | Wysokość (cale)  | 1.252 inch  |
| Najmniejsza wysokość montażu | 28.3 mm  | Szerokość        | 30.48 mm    |
| Szerokość (cale)             | 1.2 inch | Masa netto       | 2.25 g      |

## Zgodność produktu z wymogami środowiska naturalnego

|                                   |                          |
|-----------------------------------|--------------------------|
| Status zgodności z dyrektywą RoHS | Zgodne, bez wyłączenia   |
| REACH SVHC                        | Bez SVHC powyżej 0,1 wt% |

## Specyfikacje systemu

|   |  |                            |  |
|---|--|----------------------------|--|
| Rodzina produktów                                 | OMNIMATE Power - seria BV/SV 7.62HP                        |                            |  |
| Rodzaj przyłącza                                  | Przyłącze dla obwodu drukowanego                           |                            |  |
| montaż na płytce drukowanej                       | Połączenie lutowane THR                                    |                            |  |
| Raster w mm (P)                                   | 7.62 mm  |                            |  |
| Raster w calach (P)                               | 0.300 "  |                            |  |
| kąt odejścia                                      | 180°   |                            |  |
| Liczba biegunów                                   | 3  |                            |  |
| liczba kołków lutowanych na biegun                | 2  |                            |  |
| Długość kołka lutowniczego (l)                    | 3.5 mm   |                            |  |
| Tolerancja długości kołka lutowniczego            | +0.1 / -0.3 mm   |                            |  |
| Wymiary kołka lutowniczego                        | 0,8 x 1,0 mm   |                            |  |
| Średnica otworu oczka lutowniczego (D)            | 1.3 mm   |                            |  |
| Tolerancja średnicy otworu oczka lutowniczego (D) | + 0,1 mm   |                            |  |
| L1 in mm  | 22.86 mm   |                            |  |
| L1 w calach                                       | 0.900 "  |                            |  |
| Liczba rzędów                                     | 1  |                            |  |
| liczba rzędów z biegunami                         | 1  |                            |  |
| zabezpieczenie przed dotykiem wg DIN VDE 57 106   | Zabezpieczenie przed dotknięciem powyżej płytki drukowanej |                            |  |
| zabezpieczenie przed dotykiem wg DIN VDE 0470     | IP 20  |                            |  |
| Stopień ochrony                                   | IP20, po całkowitym zmontowaniu                            |                            |  |
| Rezystancja skrośna                               | 2,00 mΩ  |                            |  |
| element kodowany                                  | Tak  |                            |  |
| Cykle wpinania                                    | 25   |                            |  |
| Moment dokręcający                                | Typ momentu obrotowego                                     | Kołnierz śrubowy           |  |
|   | Informacja o użyciu  | Grubość                    | znamionowy 1,6 mm<br>znamionowy 3,2 mm |
|   |  | Moment dokręcający         | min. 0.65 Nm<br>maks. 0.85 Nm          |
|   | Zalecana śruba   | Typ śruby EJOT<br>Delta PT |  |

## SV 7.62HP/03/180MF2 3.5SN BK BX

Weidmüller Interface GmbH &amp; Co. KG

Klingenbergstraße 26

D-32758 Detmold

Germany

www.weidmueller.com

## Dane techniczne

|                    |            |                                       |
|--------------------|------------|---------------------------------------|
|                    |            | 30x10 lub podobny                     |
| Grubość            | znamionowa | 4.8 mm                                |
| Moment dokręcający | min.       | 0.8 Nm                                |
|                    | maks.      | 1 Nm                                  |
| Zalecana śruba     | Typ śruby  | EJOT<br>Delta PT<br>30x12 lub podobny |

## Dane materiałowe

|                                       |                                |  |                                |
|---------------------------------------|--------------------------------|--|--------------------------------|
| Materiał izolacyjny                   | PA GF                          | Barwny                                   | czarny                         |
| Tabela kolorów (podobny)              | RAL 9011                       | grupa materiałów izolacyjnych            | II                             |
| Porównywalny wskaźnik śledzenia (CTI) | ≥ 500                          | Moisture Level (MSL)                     |                                |
| Klasa palności wg UL 94               | V-0                            | Materiał styków                          | stop miedzi                    |
| Powierzchnia styku                    | cynowana                       | Struktura warstwowa przyłącza lutowanego | 1...3 μm Ni / 4...6 μm Sn matt |
| Struktura warstwowa wtyku             | 1...3 μm Ni / 4...6 μm Sn matt | Temperatura magazynowania, min.          | -40 °C                         |
| Temperatura magazynowania, max.       | 70 °C                          | Temperatura pracy, min.                  | -50 °C                         |
| Temperatura pracy, max.               | 130 °C                         | Zakres temperatur montaż, min.           | -25 °C                         |
| Zakres temperatur montaż, max.        | 130 °C                         |  |                                |

## Dane znamionowe wg IEC

|  |                        |  |                |
|--|------------------------|--|----------------|
| przetestowane zgodnie z normą  | IEC 60664-1, IEC 61984 | Prąd znamionowy, min. liczba biegunów 57 A (Tu=20°C)                               |                |
| Prąd znamionowy, maks. liczba biegunów (Tu=20°C)                                   | 41 A                   | Prąd znamionowy, min. liczba biegunów 41 A (Tu=40°C)                               |                |
| Prąd znamionowy, maks. liczba biegunów (Tu=40°C)                                   | 41 A                   | napięcie znamionowe przy kat. przepięć/stopniu zanieczyszczenia II/2               | 1000 V         |
| napięcie znamionowe przy kat. przepięć/stopniu zanieczyszczenia III/2              | 630 V                  | napięcie znamionowe przy kat. przepięć/stopniu zanieczyszczenia III/3              | 630 V          |
| znamionowe napięcie udarowe przy kat. 6 kV przepięć/stopniu zanieczyszczenia II/2  |                        | znamionowe napięcie udarowe przy kat. 6 kV przepięć/stopniu zanieczyszczenia III/2 |                |
| znamionowe napięcie udarowe przy kat. 6 kV przepięć/stopniu zanieczyszczenia III/3 |                        | odporność na zwarcia   | 3 x 1s z 420 A |
| Odstęp izolacyjny po izolacji, min.  | 9.6 mm                 | Odstęp izolacyjny powietrzny, min.   | 6.9 mm         |

## Dane znamionowe wg CSA

|  |   |  |                |
|--|---|--|----------------|
| Instytut (CSA)                               | CSA   | Nr certyfikatu (CSA)                         | 200039-1121690 |
| Napięcie znamionowe (grupa użytkowa B / CSA) | 300 V   | Napięcie znamionowe (grupa użytkowa C / CSA) | 300 V          |
| Napięcie znamionowe (grupa użytkowa D / CSA) | 600 V   | Prąd znamionowy (grupa użytkowa B / CSA)     | 35 A           |
| Prąd znamionowy (grupa użytkowa C / CSA)     | 35 A  | Prąd znamionowy (grupa użytkowa D / CSA)     | 5 A            |
| Odniesienie do wartości znamionowych         | W specyfikacji podano wartości minimalne, szczegóły – patrz certyfikat. |  |                |

## Dane znamionowe wg UL 1059

|  |       |  |        |
|--|-------|--|--------|
| Instytut (cURus)                                 | CURUS | Nr certyfikatu (cURus)                           | E60693 |
| Napięcie znamionowe (grupa użytkowa B / UL 1059) | 300 V | Napięcie znamionowe (grupa użytkowa C / UL 1059) | 300 V  |

## SV 7.62HP/03/180MF2 3.5SN BK BX

Weidmüller Interface GmbH & Co. KG  
Klingenbergstraße 26  
D-32758 Detmold  
Germany

www.weidmueller.com

## Dane techniczne

|  |   |  |        |
|--|---|--|--------|
| Napięcie znamionowe (grupa użytkowa D / UL 1059) | 600 V   | Napięcie znamionowe (grupa użytkowa F / UL 1059) | 744 V  |
| Prąd znamionowy (grupa użytkowa B / UL 1059)     | 40.5 A  | Prąd znamionowy (grupa użytkowa C / UL 1059)     | 40.5 A |
| Prąd znamionowy (grupa użytkowa D / UL 1059)     | 5 A   | Prąd znamionowy (grupa użytkowa F / UL 1059)     | 40.5 A |
| Odstęp izolacyjny po izolacji, min.              | 9.6 mm  | Odstęp izolacyjny powietrzny, min.               | 6.9 mm |
| Odniesienie do wartości znamionowych             | W specyfikacji podano wartości minimalne, szczegóły – patrz certyfikat. |  |        |

## Opakowanie

|               |          |              |           |
|---------------|----------|--------------|-----------|
| opakowanie    | skrzynia | Długość VPE  | 153.00 mm |
| Szerokość VPE | 95.00 mm | Wysokość VPE | 84.00 mm  |

## Ważna informacja

|              |   |
|--------------|---|
| Zgodność IPC | Zgodność: produkty są projektowane, wytwarzane oraz dostarczane zgodnie z uznanymi normami międzynarodowymi, właściwości produktów są zgodne z gwarantowanymi w karcie katalogowej lub ich jakość wykonania jest zgodna z wymogami klasy 2 wg IPC-A-610. Na życzenie mogą być ocenione dalsze wymagania dotyczące produktów.  |
| Uwagi        | <ul style="list-style-type: none"> <li>• Additional variants on request</li> <li>• Rated current related to rated cross-section &amp; min. No. of poles.</li> <li>• P on drawing = pitch</li> <li>• Rated data refer only to the component itself. Clearance and creepage distances to other components are to be designed in accordance with the relevant application standards.</li> <li>• In accordance with IEC 61984, OMNIMATE-connectors are connectors without breaking capacity (COC). During designated use, connectors are not allowed to be engaged or disengaged when live or under load</li> <li>• Long term storage of the product with average temperature of 50 °C and maximum humidity 70%, 36 months</li> </ul> |

## Klasyfikacje

|             |             |             |             |
|-------------|-------------|-------------|-------------|
| ETIM 8.0    | EC002637    | ETIM 9.0    | EC002637    |
| ETIM 10.0   | EC002637    | ECLASS 14.0 | 27-46-02-01 |
| ECLASS 15.0 | 27-46-02-01 |             |             |



## SV 7.62HP/03/180MF2 3.5SN BK BX

Weidmüller Interface GmbH & Co. KG  
Klingenbergstraße 26  
D-32758 Detmold  
Germany

www.weidmueller.com

## Akcesoria

## Elementy kodowania



Złącza wtykowe do energoelektroniki są dostosowane do nowoczesnej techniki napędowej, na przykład rozruszników silników, przetworników częstotliwości i serwo regulatorów.

OMNIMATE Power wyznacza standardy poprzez zwiększone bezpieczeństwo i innowacyjne rozwiązania, jak wtykowa nakładka ekranu, wbudowane styki sygnałowe czy obsługa jednoręczna.

Wszystkie 3 serie produktów oferują użytkownikom kolejne zalety: Możliwość skalowania dostosowanego do aplikacji: Od kompaktowego złącza 4 mm<sup>2</sup> do 29 A (IEC) i 20 A (UL) do mocnego złącza 16 mm<sup>2</sup> do 76 A (IEC) lub 54 A (UL) Nieograniczone stosowanie do 1000 V (IEC) lub 600 V (UL) Różnorakie możliwości mocowania, dostosowane do aplikacji

Nasz serwis:

Mogą Państwo tworzyć swoje indywidualne połączenia wtykowe korzystając z konfiguratora produktu.

## Ogólne dane zamówieniowe

|            |                            |  |
|------------|----------------------------|--|
| Typ        | BV/SV 7.62HP KO            | Wersja   |
| Nr zam.    | <a href="#">1937590000</a> | Złącze wtykowe do druku, Akcesoria, Element kodujący, czarny, Liczba |
| GTIN (EAN) | 4032248608881              | biegunów: 1  |
| Ilość      | 50 ST                      |  |
| Typ        | VDS180 SV7.62              | Wersja   |
| Nr zam.    | <a href="#">1853940000</a> | Złącze wtykowe do druku, Akcesoria, czarny, Liczba biegunów: 1       |
| GTIN (EAN) | 4032248389513              |  |
| Ilość      | 50 ST                      |  |