

## ELS 16/40 MC SDR

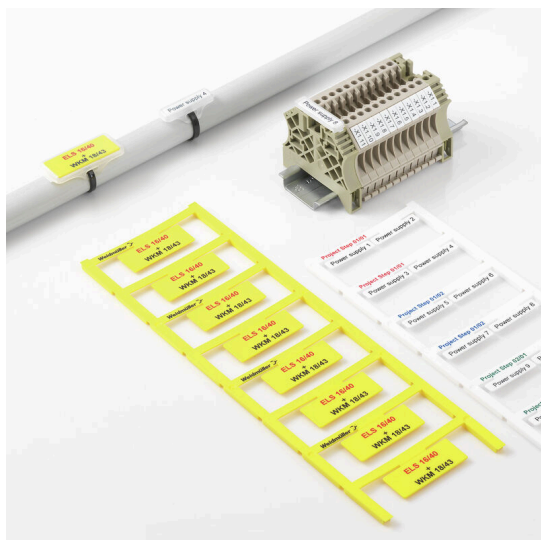
**Weidmüller Interface GmbH & Co. KG**

Klingenbergstraße 26

D-32758 Detmold

Germany

[www.weidmueller.com](http://www.weidmueller.com)



Podobny do przedstawionego na ilustracji



Oznaczniki ELS MultiCard można opisywać przy użyciu drukarki PrintJet, plotera lub drukarki SMark. W szczególności, przy użyciu kolorowej drukarki PrintJet AVANCED można na wiele sposobów wykonywać przyciągające wzrok oznaczniki kabli i listw zaciskowych.

ELS 6/30 do stosowania w oznacznikach kabli WKM 8/30 lub oprawkach szyldów grupowych EM8/30

ELS 7/40 do stosowania w oprawkach szyldów grupowych SchT5S

ELS 16/40 do stosowania w oznacznikach kabli WKM 18/43 lub oprawkach szyldów grupowych SchT5

Do nadruku na zamówienie: Prosimy o przesłanie pliku z oprogramowaniem etykietującym M-Print PRO lub M-Print PRO Online (bez instalacji) zgodnie z naszymi specyfikacjami etykietowania.

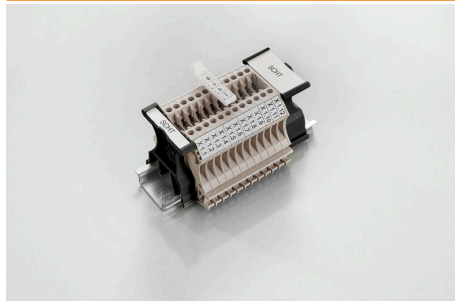
### Ogólne dane zamówieniowe

Wersja	ELS, Oznaczniki wkładane, 7 - 115 mm, 40 x 16 mm, według życzenia klienta
Nr zam.	<a href="#">1045690000</a>
Typ	ELS 16/40 MC SDR
GTIN (EAN)	4032248779666
Ilość	8 szt.



## Akcesoria

## SchT warianty wspornika szyldu



Oprawki szylków grupowych SchT 5 S wsuwane bezpośrednio w szynę nośną TS 32 lub TS 35. W ten sposób można oznaczać listwę zaciskową niezależnie od typu zacisku.

Oprawki SchT 5 oraz SchT 5 S wyposaża się w paski ochronne ESO 5, STR 5.

SchT 7 jest oprawką szylków grupowych, do szylków wsuwanych. Jest wyposażona w zawias umożliwiający łatwy dostęp do śruby zaciskowej.

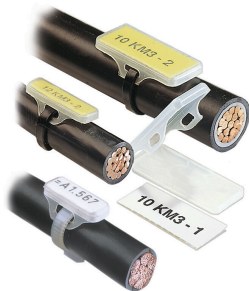
Oprawki SchT 7 wyposaża się w paski ochronne ESO 7, STR 7 lub oznaczniki DEK 5.

Informacje o szylkach wsuwanych oraz paskach ochronnych, patrz „Akcesoria”.

## Ogólne dane zamówieniowe

Typ	SCHT 5	Wersja
Nr zam.	<a href="#">0292460000</a>	SCHT, Znakowanie zacisków, 44.5 x 19.5 mm, Raster w mm (P): 5.00
GTIN (EAN)	4008190105440	Weidmueller, czarny
Ilość	20 ST	
Typ	SCHT 5 V0	Wersja
Nr zam.	<a href="#">1762360000</a>	SCHT, Znakowanie zacisków, 44.5 x 19.5 mm, Raster w mm (P): 5.00
GTIN (EAN)	4032248043835	beżowy
Ilość	20 ST	

## WKM do szylków wsuwanych



Wykonana bez zastosowania halogenów, przezroczysta kieszeń WKM zapewnia wyjątkowe zabezpieczenie przed czynnikami atmosferycznymi. Pewne mocowanie przy użyciu opasek kablowych pozwala na stosowanie z przewodami o prawie wszystkich przekrojach.

Wstępnie zadrukowane oznaczniki wsuwa się do uchwytu WKM, a następnie mocuje zatrzaskiem.

Oznaczniki do kabli WKM są odpowiednim rozwiązaniem zapewniającym maksymalną efektywność znakowania w miejscu montażu. Korzyści ze stosowania kabli WKMPapierowe i poliestrowe etykiety można drukować indywidualnie przy użyciu konwencjonalnych drukarek biurowych. Solidna konstrukcja w połączeniu z szylkami MultiCard ELS gwarantuje maksymalną ochronę przed czynnikami środowiskowymi.

## Ogólne dane zamówieniowe

Typ	WKM 18/43	Wersja
Nr zam.	<a href="#">1610700000</a>	WKM, Znaczniki kabli i przewodów, 7 - 115 mm, 43 x 18 mm,
GTIN (EAN)	4008190204488	Oznaczniki do przewodów i kabli, transparentny
Ilość	50 ST	