

**ELS 7/40 MC NE WS****Weidmüller Interface GmbH & Co. KG**

Klingenbergstraße 26

D-32758 Detmold

Germany

www.weidmueller.com



Oznaczniki ELS MultiCard można opisywać przy użyciu drukarki PrintJet, plotera lub drukarki SMark. W szczególności, przy użyciu kolorowej drukarki PrintJet AVANCED można na wiele sposobów wykonywać przyciągające wzrok oznaczniki kabli i listw zaciskowych.

ELS 6/30 do stosowania w oznacznikach kabli WKM 8/30 lub oprawkach szyldów grupowych EM8/30

ELS 7/40 do stosowania w oprawkach szyldów grupowych SchT5S

ELS 16/40 do stosowania w oznacznikach kabli WKM 18/43 lub oprawkach szyldów grupowych SchT5

Do nadruku na zamówienie: Prosimy o przesłanie pliku z oprogramowaniem etykietującym M-Print PRO lub M-Print PRO Online (bez instalacji) zgodnie z naszymi specyfikacjami etykietowania.

**Ogólne dane zamówieniowe**

Wersja	ELS, Oznaczniki wkładane, 0 - 0 mm, 40 x 7 mm, biały
Nr zam.	<a href="#">1045640000</a>
Typ	ELS 7/40 MC NE WS
GTIN (EAN)	4032248836086
Ilość	40 szt.

## ELS 7/40 MC NE WS

Weidmüller Interface GmbH &amp; Co. KG

Klingenbergstraße 26

D-32758 Detmold

Germany

www.weidmueller.com

## Dane techniczne

## Dopuszczenia

ROHS Zgodny

## Wymiary i masa

Głębokość	1 mm	Głębokość (cale)	0.0394 inch
Wysokość	40 mm	Wysokość (cale)	1.5748 inch
Szerokość	7 mm	Szerokość (cale)	0.2756 inch
Masa netto	1.94 g		

## Temperatury

Zakres temperatury stosowania -40...100 °C

## Zgodność produktu z wymogami środowiska naturalnego

Status zgodności z dyrektywą RoHS	Zgodne, bez wyłączenia		
REACH SVHC	Bez SVHC powyżej 0,1 wt%		
Ślad węglowy produktu	Kołyśka do bramy	0.012 kg CO2 eq.	

## Dane ogólne

Kolor materiału wg kodu rezystancji	9		
Ilość na arkusz	8		
Rodzaj nadruku	neutralna		
Wykonanie	bezhalogenowy		
Szerokość	7 mm		
Klasa palności wg UL 94	V-2		
zakres temperatur roboczych, maks.	100 °C		
zakres temperatur roboczych, min.	-40 °C		
Barwny	biały		
Halogenki	Nie		
Materiał podstawowy	poliamid 66		
Nadrukowane znaki	neutralna		
Liczba oznaczników w opakowaniu	forma dostawy	MultiCard	
Kompatybilna drukarka	<a href="#">PRINTJET CONNECT, MCP BASIC 2, MCP PLUS 2</a>		
Liczba oznaczników w kombinacji	1 MultiCard = Insert markers		
Zakres temperatury stosowania	-40...100 °C		

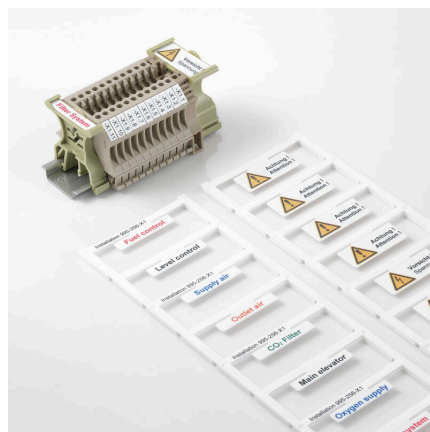
## Markery przewodów i kabli

Halogenki	Nie	Zewnętrzna średnica przewodu, maks.	0 mm
Zewnętrzna średnica przewodu, min.	0 mm	Zewnętrzna średnica przewodu	0 - 0 mm

## Klasyfikacje

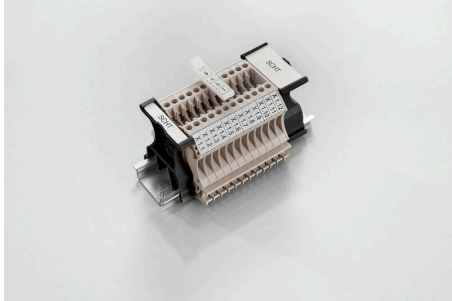
ETIM 8.0	EC001530	ETIM 9.0	EC001530
ETIM 10.0	EC001530	ECLASS 14.0	27-28-11-02
ECLASS 15.0	27-28-11-02		

**Rysunki**



## Akcesoria

## SchT warianty wspornika szyldu



Oprawki szylków grupowych SchT 5 S wsuwane bezpośrednio w szynę nośną TS 32 lub TS 35. W ten sposób można oznaczać listwę zaciskową niezależnie od typu zacisku.

Oprawki SchT 5 oraz SchT 5 S wyposaża się w paski ochronne ESO 5, STR 5.

SchT 7 jest oprawką szylków grupowych, do szylków wsuwanych. Jest wyposażona w zawias umożliwiający łatwy dostęp do śruby zaciskowej.

Oprawki SchT 7 wyposaża się w paski ochronne ESO 7, STR 7 lub oznaczniki DEK 5.

Informacje o szylkach wsuwanych oraz paskach ochronnych, patrz „Akcesoria”.

## Ogólne dane zamówieniowe

Typ	SCHT 5 S	Wersja
Nr zam.	<a href="#">1631930000</a>	SCHT, Znakowanie zacisków, 44.5 x 9.5 mm, Raster w mm (P): 5.00
GTIN (EAN)	4008190206680	Weidmueller, czarny
Ilość	20 ST	
Typ	SCHT 5 S GR	Wersja
Nr zam.	<a href="#">1461730000</a>	SCHT, Znakowanie zacisków, 44.5 x 9.5 mm, Raster w mm (P): 5.00
GTIN (EAN)	4050118267709	szary
Ilość	20 ST	
Typ	SCHT 5 S V0	Wersja
Nr zam.	<a href="#">1762370000</a>	SCHT, Znakowanie zacisków, 44.5 x 9.5 mm, Raster w mm (P): 5.00
GTIN (EAN)	4032248043842	beżowy
Ilość	20 ST	