

ELS 16/40 MC NE GE

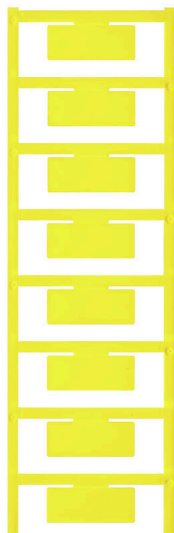
Weidmüller Interface GmbH & Co. KG

Klingenbergstraße 26

D-32758 Detmold

Germany

www.weidmueller.com



Oznaczniki ELS MultiCard można opisywać przy użyciu drukarki PrintJet, plotera lub drukarki SMark. W szczególności, przy użyciu kolorowej drukarki PrintJet AVANCED można na wiele sposobów wykonywać przyciągające wzrok oznaczniki kabli i listw zaciskowych.

ELS 6/30 do stosowania w oznacznikach kabli WKM 8/30 lub oprawkach szyldów grupowych EM8/30

ELS 7/40 do stosowania w oprawkach szyldów grupowych SchT5S

ELS 16/40 do stosowania w oznacznikach kabli WKM 18/43 lub oprawkach szyldów grupowych SchT5

Do nadruku na zamówienie: Prosimy o przesłanie pliku z oprogramowaniem etykietującym M-Print PRO lub M-Print PRO Online (bez instalacji) zgodnie z naszymi specyfikacjami etykietowania.

Ogólne dane zamówieniowe

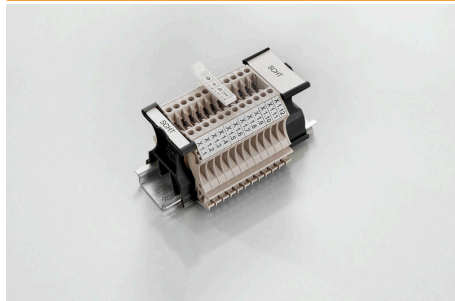
Wersja	ELS, Oznaczniki wkładane, 7 - 115 mm, 40 x 16 mm, żółty
Nr zam.	1045630000
Typ	ELS 16/40 MC NE GE
GTIN (EAN)	4032248779628
Ilość	40 szt.

Rysunki



Akcesoria

SchT warianty wspornika szyldu



Oprawki szyldów grupowych SchT 5 S wsuwane bezpośrednio w szynę nośną TS 32 lub TS 35. W ten sposób można oznaczać listwę zaciskową niezależnie od typu zacisku.

Oprawki SchT 5 oraz SchT 5 S wyposaża się w paski ochronne ESO 5, STR 5.

SchT 7 jest oprawką szyldów grupowych, do szyldów wsuwanych. Jest wyposażona w zawias umożliwiający łatwy dostęp do śruby zaciskowej.

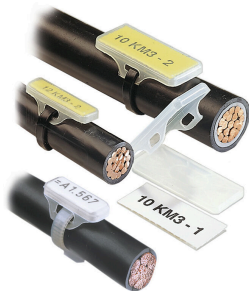
Oprawki SchT 7 wyposaża się w paski ochronne ESO 7, STR 7 lub oznaczniki DEK 5.

Informacje o sztydach wsuwanych oraz paskach ochronnych, patrz „Akcesoria”.

Ogólne dane zamówieniowe

Typ	SCHT 5	Wersja
Nr zam.	0292460000	SCHT, Znakowanie zacisków, 44.5 x 19.5 mm, Raster w mm (P): 5.00
GTIN (EAN)	4008190105440	Weidmueller, czarny
Ilość	20 ST	
Typ	SCHT 5 V0	Wersja
Nr zam.	1762360000	SCHT, Znakowanie zacisków, 44.5 x 19.5 mm, Raster w mm (P): 5.00
GTIN (EAN)	4032248043835	beżowy
Ilość	20 ST	

WKM do sztydów wsuwanych



Wykonana bez zastosowania halogenów, przezroczysta kieszeń WKM zapewnia wyjątkowe zabezpieczenie przed czynnikami atmosferycznymi. Pewne mocowanie przy użyciu opasek kablowych pozwala na stosowanie z przewodami o prawie wszystkich przekrojach.

Wstępnie zadrukowane oznaczniki wsuwa się do uchwytu WKM, a następnie mocuje zatrzaskiem.

Oznaczniki do kabli WKM są odpowiednim rozwiązaniem zapewniającym maksymalną efektywność znakowania w miejscu montażu. Korzyści ze stosowania kabli WKMPapierowe i poliestrowe etykiety można drukować indywidualnie przy użyciu konwencjonalnych drukarek biurowych. Solidna konstrukcja w połączeniu z sztydami MultiCard ELS gwarantuje maksymalną ochronę przed czynnikami środowiskowymi.

Ogólne dane zamówieniowe

Typ	WKM 18/43	Wersja
Nr zam.	1610700000	WKM, Znaczniki kabli i przewodów, 7 - 115 mm, 43 x 18 mm,
GTIN (EAN)	4008190204488	Oznaczniki do przewodów i kabli, transparentny
Ilość	50 ST	