

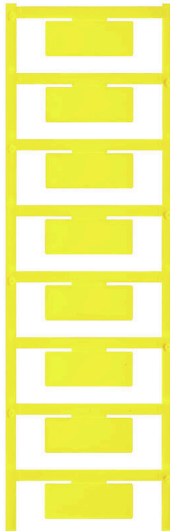
ELS 16/40 MC NE GE**Weidmüller Interface GmbH & Co. KG**

Klingenbergstraße 26

D-32758 Detmold

Germany

www.weidmueller.com



Oznaczniki ELS MultiCard można opisywać przy użyciu drukarki PrintJet, plotera lub drukarki SMark. W szczególności, przy użyciu kolorowej drukarki PrintJet AVANCED można na wiele sposobów wykonywać przyciągające wzrok oznaczniki kabli i listw zaciskowych.

ELS 6/30 do stosowania w oznacznikach kabli WKM 8/30 lub oprawkach szyldów grupowych EM8/30

ELS 7/40 do stosowania w oprawkach szyldów grupowych SchT5S

ELS 16/40 do stosowania w oznacznikach kabli WKM 18/43 lub oprawkach szyldów grupowych SchT5

Do nadruku na zamówienie: Prosimy o przesłanie pliku z oprogramowaniem etykietującym M-Print PRO lub M-Print PRO Online (bez instalacji) zgodnie z naszymi specyfikacjami etykietowania.

Ogólne dane zamówieniowe

Wersja	ELS, Oznaczniki wkładane, 7 - 115 mm, 40 x 16 mm, żółty
Nr zam.	1045630000
Typ	ELS 16/40 MC NE GE
GTIN (EAN)	4032248779628
Ilość	40 szt.

ELS 16/40 MC NE GE

Weidmüller Interface GmbH & Co. KG

Klingenbergstraße 26

D-32758 Detmold

Germany

www.weidmueller.com

Dane techniczne

Dopuszczenia

ROHS Zgodny

Wymiary i masa

Głębokość	1 mm	Głębokość (cale)	0.0394 inch
Wysokość	40 mm	Wysokość (cale)	1.5748 inch
Szerokość	16 mm	Szerokość (cale)	0.6299 inch
Masa netto	2.65 g		

Temperatury

Zakres temperatury stosowania -40...100 °C

Zgodność produktu z wymogami środowiska naturalnego

Status zgodności z dyrektywą RoHS	Zgodne, bez wyłączenia		
REACH SVHC	Bez SVHC powyżej 0,1 wt%		
Ślad węglowy produktu	Kołyśka do bramy	0.016 kg CO2 eq.	

Dane ogólne

Kolor materiału wg kodu rezystancji	4		
Ilość na arkusz	8		
Rodzaj nadruku	neutralna		
Wykonanie	bezhalogenowy		
Szerokość	16 mm		
Klasa palności wg UL 94	V-2		
zakres temperatur roboczych, maks.	100 °C		
zakres temperatur roboczych, min.	-40 °C		
Barwny	żółty		
Halogenki	Nie		
Materiał podstawowy	poliamid 66		
Nadrukowane znaki	neutralna		
Liczba oznaczników w opakowaniu	forma dostawy	MultiCard	
Kompatybilna drukarka	PRINTJET CONNECT, MCP BASIC 2, MCP PLUS 2		
Liczba oznaczników w kombinacji	1 MultiCard = Insert markers		
Zakres temperatury stosowania	-40...100 °C		

Markery przewodów i kabli

Halogenki	Nie	Zewnętrzna średnica przewodu, maks.	115 mm
Zewnętrzna średnica przewodu, min.	7 mm	Zewnętrzna średnica przewodu	7 - 115 mm

Klasyfikacje

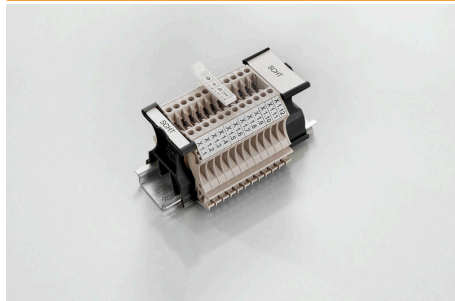
ETIM 8.0	EC001530	ETIM 9.0	EC001530
ETIM 10.0	EC001530	ECLASS 14.0	27-28-11-02
ECLASS 15.0	27-28-11-02		

Rysunki



Akcesoria

SchT warianty wspornika szyldu



Oprawki szylków grupowych SchT 5 S wsuwane bezpośrednio w szynę nośną TS 32 lub TS 35. W ten sposób można oznaczać listwę zaciskową niezależnie od typu zacisku.

Oprawki SchT 5 oraz SchT 5 S wyposaża się w paski ochronne ESO 5, STR 5.

SchT 7 jest oprawką szylków grupowych, do szylków wsuwanych. Jest wyposażona w zawias umożliwiający łatwy dostęp do śruby zaciskowej.

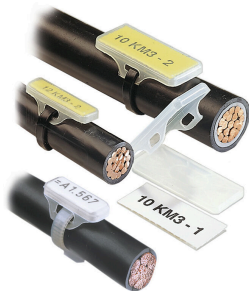
Oprawki SchT 7 wyposaża się w paski ochronne ESO 7, STR 7 lub oznaczniki DEK 5.

Informacje o szylkach wsuwanych oraz paskach ochronnych, patrz „Akcesoria”.

Ogólne dane zamówieniowe

Typ	SCHT 5	Wersja
Nr zam.	0292460000	SCHT, Znakowanie zacisków, 44.5 x 19.5 mm, Raster w mm (P): 5.00
GTIN (EAN)	4008190105440	Weidmueller, czarny
Ilość	20 ST	
Typ	SCHT 5 V0	Wersja
Nr zam.	1762360000	SCHT, Znakowanie zacisków, 44.5 x 19.5 mm, Raster w mm (P): 5.00
GTIN (EAN)	4032248043835	beżowy
Ilość	20 ST	

WKM do szylków wsuwanych



Wykonana bez zastosowania halogenów, przezroczysta kieszeń WKM zapewnia wyjątkowe zabezpieczenie przed czynnikami atmosferycznymi. Pewne mocowanie przy użyciu opasek kablowych pozwala na stosowanie z przewodami o prawie wszystkich przekrojach.

Wstępnie zadrukowane oznaczniki wsuwa się do uchwytu WKM, a następnie mocuje zatrzaskiem.

Oznaczniki do kabli WKM są odpowiednim rozwiązaniem zapewniającym maksymalną efektywność znakowania w miejscu montażu. Korzyści ze stosowania kabli WKMPapierowe i poliestrowe etykiety można drukować indywidualnie przy użyciu konwencjonalnych drukarek biurowych. Solidna konstrukcja w połączeniu z szylkami MultiCard ELS gwarantuje maksymalną ochronę przed czynnikami środowiskowymi.

Ogólne dane zamówieniowe

Typ	WKM 18/43	Wersja
Nr zam.	1610700000	WKM, Znaczniki kabli i przewodów, 7 - 115 mm, 43 x 18 mm,
GTIN (EAN)	4008190204488	Oznaczniki do przewodów i kabli, transparentny
Ilość	50 ST	