

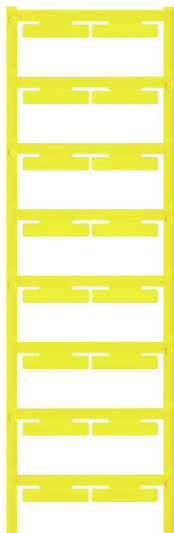
**ELS 6/30 MC NE GE****Weidmüller Interface GmbH & Co. KG**

Klingenbergstraße 26

D-32758 Detmold

Germany

www.weidmueller.com



Oznaczniki ELS MultiCard można opisywać przy użyciu drukarki PrintJet, plotera lub drukarki SMark. W szczególności, przy użyciu kolorowej drukarki PrintJet AVANCED można na wiele sposobów wykonywać przyciągające wzrok oznaczniki kabli i listw zaciskowych.

ELS 6/30 do stosowania w oznacznikach kabli WKM 8/30 lub oprawkach szyldów grupowych EM8/30

ELS 7/40 do stosowania w oprawkach szyldów grupowych SchT5S

ELS 16/40 do stosowania w oznacznikach kabli WKM 18/43 lub oprawkach szyldów grupowych SchT5

Do nadruku na zamówienie: Prosimy o przesłanie pliku z oprogramowaniem etykietującym M-Print PRO lub M-Print PRO Online (bez instalacji) zgodnie z naszymi specyfikacjami etykietowania.

**Ogólne dane zamówieniowe**

Wersja	ELS, Oznaczniki wkładane, 7 - 115 mm, 30 x 6 mm, żółty
Nr zam.	<a href="#">1045580000</a>
Typ	ELS 6/30 MC NE GE
GTIN (EAN)	4032248779482
Ilość	80 szt.

## Dane techniczne

## Dopuszczenia

ROHS	Zgodny
------	--------

## Wymiary i masa

Głębokość	0.8 mm	Głębokość (cale)	0.0315 inch
Wysokość	30 mm	Wysokość (cale)	1.1811 inch
Szerokość	6 mm	Szerokość (cale)	0.2362 inch
Masa netto	0.97 g		

## Temperatury

Zakres temperatury stosowania	-40...100 °C
-------------------------------	--------------

## Zgodność produktu z wymogami środowiska naturalnego

Status zgodności z dyrektywą RoHS	Zgodne, bez wyłączenia		
REACH SVHC	Bez SVHC powyżej 0,1 wt%		
Ślad węglowy produktu	Kołyśka do bramy	0.01 kg CO2 eq.	

## Dane ogólne

Kolor materiału wg kodu rezystancji	4		
Ilość na arkusz	16		
Rodzaj nadruku	neutralna		
Wykonanie	bezhalogenowy		
Szerokość	6 mm		
Klasa palności wg UL 94	V-2		
zakres temperatur roboczych, maks.	100 °C		
zakres temperatur roboczych, min.	-40 °C		
Barwny	żółty		
Halogenki	Nie		
Materiał podstawowy	poliamid 66		
Nadrukowane znaki	neutralna		
Liczba oznaczników w opakowaniu	forma dostawy	MultiCard	
Kompatybilna drukarka	<a href="#">PRINTJET CONNECT, MCP BASIC 2, MCP PLUS 2</a>		
Liczba oznaczników w kombinacji	1 MultiCard = Insert markers		
Zakres temperatury stosowania	-40...100 °C		

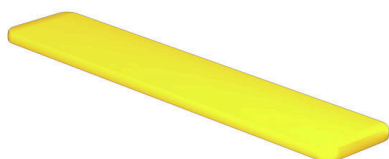
## Markery przewodów i kabli

Halogenki	Nie	Zewnętrzna średnica przewodu, maks.	115 mm
Zewnętrzna średnica przewodu, min.	7 mm	Zewnętrzna średnica przewodu	7 - 115 mm

## Klasyfikacje

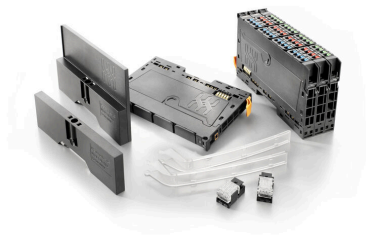
ETIM 8.0	EC001530	ETIM 9.0	EC001530
ETIM 10.0	EC001530	ECLASS 14.0	27-28-11-02
ECLASS 15.0	27-28-11-02		

**Rysunki**



## Akcesoria

## Akcesoria



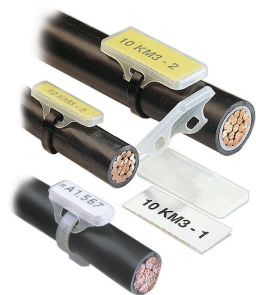
## Akcesorium systemowe

Odkryj szeroką gamę akcesoriów do systemu u-remote – to idealne dodatki, dzięki którym system będzie działał jeszcze wydajniej i elastyczniej, dopasowując się do Twoich potrzeb.

## Ogólne dane zamówieniowe

Typ	EM 8/30	Wersja	
Nr zam.	<a href="#">1806120000</a>	EM, Znakowanie zacisków, 32.4 x 7.2 mm, Raster w mm (P): 7.20	
GTIN (EAN)	4032248275298	Weidmueller, transparentny	
Ilość	50 ST		

## WKM do sztyldów wsuwanych



Wykonana bez zastosowania halogenów, przezroczysta kieszeń WKM zapewnia wyjątkowe zabezpieczenie przed czynnikami atmosferycznymi. Pewne mocowanie przy użyciu opasek kablowych pozwala na stosowanie z przewodami o prawie wszystkich przekrojach. Wstępnie zadrukowane oznaczniki wsuwa się do uchwytu WKM, a następnie mocuje zatrzaskiem. Oznaczniki do kabli WKM są odpowiednim rozwiązaniem zapewniającym maksymalną efektywność znakowania w miejscu montażu. Korzyści ze stosowania kabli WKMPapierowe i poliestrowe etykiety można drukować indywidualnie przy użyciu konwencjonalnych drukarek biurowych. Solidna konstrukcja w połączeniu z sztyldami MultiCard ELS gwarantuje maksymalną ochronę przed czynnikami środowiskowymi.

## Ogólne dane zamówieniowe

Typ	WKM 8/30	Wersja	
Nr zam.	<a href="#">1631910000</a>	WKM, Znaczniki kabli i przewodów, 7 - 115 mm, 30 x 8 mm,	
GTIN (EAN)	4008190206666	Oznaczniki do przewodów i kabli, transparentny	
Ilość	50 ST		