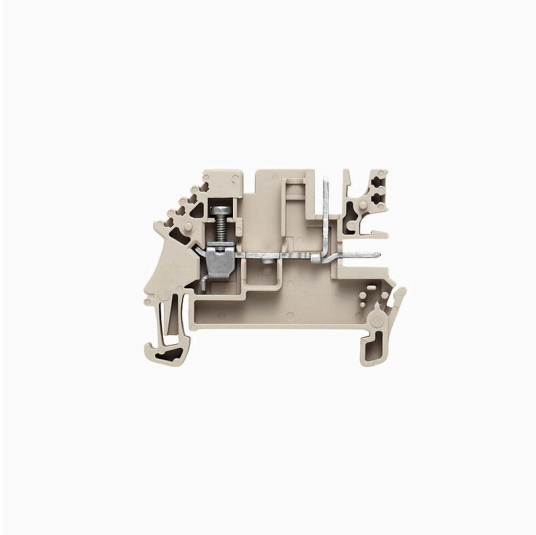


## WDU 2.5/BLZ/7.62

**Weidmüller Interface GmbH & Co. KG**  
Klingenbergstraße 26  
D-32758 Detmold  
Germany

[www.weidmueller.com](http://www.weidmueller.com)

### Zdjęcie produktu



Przesyłanie zasilania, sygnałów i danych, jest klasycznym wymogiem w elektrotechnice i prefabrykacji rozdzielnic. Materiał izolacyjny, technologia łączeniowa i konstrukcja złączy, są właściwościami różnicującymi. Złącza szeregowo przelotowe nadają się do łączenia i/lub podłączenia jednego bądź kilku przewodów. Mogą mieć jeden lub więcej poziomów połączeń z tym samym potencjałem lub izolowanych od siebie.

### Ogólne dane zamówieniowe

Wersja	Blok zacisku przelotowego, złącze śrubowe, Ciemnobeżowy, 2.5 mm <sup>2</sup> , 21.5 A, 400 V, liczba przyłączy: 1
Nr zam.	<a href="#">103890000</a>
Typ	WDU 2.5/BLZ/7.62
GTIN (EAN)	4008190864798
Ilość	100 szt.

## WDU 2.5/BLZ/7.62

Weidmüller Interface GmbH &amp; Co. KG

Klingenbergstraße 26

D-32758 Detmold

Germany

www.weidmueller.com

## Dane techniczne

## Dopuszczenia

Atesty



ROHS

Zgodny

## Wymiary i masa

Głębokość	37 mm	Głębokość (cale)	1.4567 inch
Wysokość	49 mm	Wysokość (cale)	1.9291 inch
Szerokość	7.62 mm	Szerokość (cale)	0.3 inch
Masa netto	5.49 g		

## Temperatury

Temperatura magazynowania	-25 °C...55 °C	Temperatura otoczenia	-50 °C...75 °C
długość trwałość temperatura użytkowa, min.	-50 °C	długość trwałość temperatura użytkowa, maks.	120 °C

## Zgodność produktu z wymogami środowiska naturalnego

Status zgodności z dyrektywą RoHS	Zgodne, bez wyłączenia		
REACH SVHC	Bez SVHC powyżej 0,1 wt%		
Ślad węglowy produktu	Kołyśka do bramy	0.058 kg CO2 eq.	

## 2 zaciskane przewody (H05V/H07V) o jednakowym przekroju (przyłącze pomiarowe)

Przekrój przyłącza przewodu, jednodrutowy, 2 zaciskane przewody, maks.	2.5 mm <sup>2</sup>	Przekrój przyłącza przewodu, jednodrutowy, 2 zaciskane przewody, min.	0.5 mm <sup>2</sup>
Przekrój przyłącza przewodu, drobny drut z końcówką tulejkową DIN 46228/1, 2 zaciskane przewody, max.	1.5 mm <sup>2</sup>	Przekrój przyłącza przewodu, drobny drut z końcówką tulejkową DIN 46228/1, 2 zaciskane przewody, min.	0.5 mm <sup>2</sup>
Przekrój przyłącza przewodu, drobny drut, 2 zaciskane przewody, max.	1.5 mm <sup>2</sup>	Przekrój przyłącza przewodu, drobny drut, 2 zaciskane przewody, min.	0.5 mm <sup>2</sup>

## Informacje ogólne

przekrój przyłączeniowy przewodu AWG, AWG 12 maks.		przekrój przyłącza przewodu AWG, min.	AWG 26
Normy	IEC 60947-7-1, IEC 61984	Szyna montażowa	TS 35

## Przewody zaciskane (kolejne przyłącze)

przekrój przyłącza przewodu, cienkodrutowe z końcówką kablową DIN 46228/1, dalsze przyłącze, maks.	2.5 mm <sup>2</sup>	Rodzaj przyłącza, kolejne przyłącze	złącze wtykowe
--	---------------------	-------------------------------------	----------------

## dalsze dane techniczne

otwarte strony	z prawej strony	liczba identycznych złączy	1
wersja przetestowana pod kątem eksplozji	Nie	rodzaj montażu	wciskany

## WDU 2.5/BLZ/7.62

Weidmüller Interface GmbH &amp; Co. KG

Klingenbergstraße 26

D-32758 Detmold

Germany

www.weidmueller.com

## Dane techniczne

## dane tworzywa

Materiał podstawowy	Wemid	Barwny	Ciemnobeżowy
Klasa palności wg UL 94	V-0		

## dane znamionowe

Przekrój pomiarowy	2.5 mm <sup>2</sup>	Napięcie znamionowe	400 V
Znamionowe napięcie stałe	400 V	Znamionowe natężenie prądu	21.5 A
Prąd przy maksymalnym przewodowaniu	24 A	Normy	IEC 60947-7-1, IEC 61984
Rezystancja objętościowa wg IEC 60947-7-x	1.33 mΩ	Znamionowe napięcie udarowe	6 kV
Moc stratna zgodnie z wymaganiami IEC 60947-7-x	0.77 W	Stopień zanieczyszczenia	3

## parametry systemu

Wykonanie	1 przyłącze śrubowe - 2 przyłącza wtykowe, do przykręcanego połączenia poprzecznego, wolne z jednej strony	niezbędna płyta zamykająca	Tak
Liczba potencjałów	1	liczba poziomów	1
liczba zacisków na poziom poziomy wewnętrznie zmostkowane	3	Liczba potencjałów w rzędzie	1
Szyna montażowa	Nie	Przyłącze PE	Nie
Funkcja PE	TS 35	Funkcja N	Nie
	Nie	Funkcja PEN	Nie

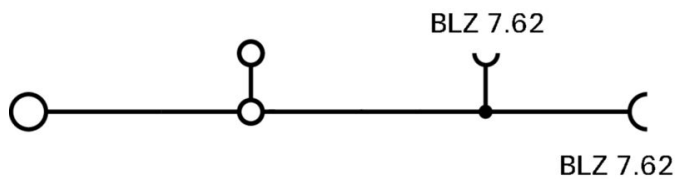
## przewody zaciskane (złącze wymiarowane)

sprawdzian trzpieniowy wg 60 947-1	A3	przekrój przyłączeniowy przewodu AWG, AWG 12 maks.	
kierunek podłączenia	z boku	Długość odizolowania	10 mm
Rodzaj przyłącza	złącze śrubowe	liczba przyłączy	1
Zakres zaciskania, maks.	4 mm <sup>2</sup>	Zakres zaciskania, min.	0.13 mm <sup>2</sup>
śruba dociskowa	M 2,5	Wielkość ostrza	0,6 x 3,5 mm
przekrój przyłącza przewodu AWG, min.	AWG 26	Przekrój przyłącza przewodu, cienki przewód wielodrutowy z tulejkami kablowymi DIN 46228/4, maks.	2.5 mm <sup>2</sup>
Przekrój przyłącza przewodu, cienki przewód wielodrutowy z tulejkami kablowymi DIN 46228/4, min.	0.13 mm <sup>2</sup>	Przekrój przyłącza przewodu, cienki przewód wielodrutowy z tulejkami kablowymi DIN 46228/1, maks.	2.5 mm <sup>2</sup>
Przekrój przyłącza przewodu, cienki przewód wielodrutowy z tulejkami kablowymi DIN 46228/1, min.	0.13 mm <sup>2</sup>	Przekrój przyłącza przewodu, z cienkiego 4 mm <sup>2</sup> drutu, maks.	
Przekrój przyłącza przewodu, cienki przewód wielodrutowy, min.	0.13 mm <sup>2</sup>	Maks. przekrój przyłącza, przewód wielodrutowy, maks.	2.5 mm <sup>2</sup>
Maks. przekrój przyłącza, przewód wielodrutowy, min.	0.13 mm <sup>2</sup>	stopień momentu obrotowego z wkrętakiem elektrycznym Typ DMS	1
Przekrój przyłącza przewodów, przewód 4 mm <sup>2</sup> jednodrutowy, maks.		Przekrój przyłącza przewodów, przewód 0.13 mm <sup>2</sup> jednodrutowy, min.	
Maks. przekrój przyłącza, cienki przewód 0.13 mm <sup>2</sup> wielodrutowy, min.			

## Klasyfikacje

ETIM 8.0	EC000897	ETIM 9.0	EC000897
ETIM 10.0	EC000897	ECLASS 14.0	27-25-01-01
ECLASS 15.0	27-25-01-01		

**Rysunki**



## WDU 2.5/BLZ/7.62

**Weidmüller Interface GmbH & Co. KG**  
Klingenbergstraße 26  
D-32758 Detmold  
Germany

www.weidmueller.com

## Akcesoria

## Płytki zamykające i płytki separacyjne

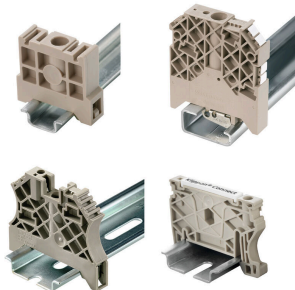


Płytki separacyjne i płyty zamykające są niezbędnymi akcesoriami dla złączek szeregowych. Płytki separacyjne zapewniają optyczną i elektryczną separację poszczególnych potencjałów i grup funkcjonalnych, zwiększając bezpieczeństwo i zapewniając przejrzystą strukturę wewnątrz szafy sterującej. Płyta zamykająca zamyka rząd złączek szeregowych po bokach, chroniąc je przed kontaktem z częściami pod napięciem i gwarantując czyste, stabilne wykończenie. Oba komponenty są precyzyjnie dopasowane do odpowiednich serii złączek szeregowych firmy Weidmüller, przyczyniając się do bezpiecznego, zgodnego z przepisami i profesjonalnego okablowania.

## Ogólne dane zamówieniowe

Typ	WAP WDU1.5/BLZ	Wersja
Nr zam.	<a href="#">1577330000</a>	Płytki końcowa do złączek, Ciemnobezowy, Wysokość: 45.4 mm,
GTIN (EAN)	4008190127046	Szerokość: 2.5 mm, V-0, Wemid, zatrzaskowe: Nie
Ilość	50 ST	
Typ	WAP WDU1.5/BLZ/ZA	Wersja
Nr zam.	<a href="#">1577320000</a>	Płytki końcowa do złączek, Ciemnobezowy, Wysokość: 45.4 mm,
GTIN (EAN)	4008190073770	Szerokość: 2.5 mm, V-0, Wemid, zatrzaskowe: Nie
Ilość	50 ST	

## Trzymacz



Aby zagwarantować trwale bezpieczne osadzenie w szynie nośnej i zapobiec wypadnięciu, Weidmüller wprowadził do programu końcówki kątowe. Dostępne są wersje ze śrubą i bezśrubowe. Na trzymaczach można umieszczać oznaczniki, również dla oznaczeń grupowych. Istnieje też możliwość mocowania wtyczek kontrolnych.

## Ogólne dane zamówieniowe

Typ	WEW 35/2	Wersja
Nr zam.	<a href="#">1061200000</a>	Wspornik końcowy, Ciemnobezowy, TS 35, HB, Wemid, Szerokość: 8
GTIN (EAN)	4008190030230	mm, 100 °C
Ilość	50 ST	

## WDU 2.5/BLZ/7.62

Weidmüller Interface GmbH &amp; Co. KG

Klingenbergstraße 26

D-32758 Detmold

Germany

## Akcesoria

www.weidmueller.com

## BLZ 7.62/180

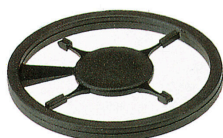


Wtyki żeńskie z przyłączem śrubowym do podłączania przewodów. Wtyki żeńskie mają miejsce na opis i mogą być kodowane.

## Ogólne dane zamówieniowe

Typ	BLZ 7.62/04/180 SN OR BX	Wersja
Nr zam.	<a href="#">1623070000</a>	Złącze wtykowe do druku, wtyk żeński, 7.62 mm, Liczba biegunów:
GTIN (EAN)	4008190194123	4, 180°, Przyłącze z jarzmem, Zakres zaciskania, maks. : 3.31 mm <sup>2</sup> ,
Ilość	100 ST	skrzynia
Typ	BLZ 7.62/06/180 SN OR BX	Wersja
Nr zam.	<a href="#">1623090000</a>	Złącze wtykowe do druku, wtyk żeński, 7.62 mm, Liczba biegunów:
GTIN (EAN)	4008190194147	6, 180°, Przyłącze z jarzmem, Zakres zaciskania, maks. : 3.31 mm <sup>2</sup> ,
Ilość	50 ST	skrzynia
Typ	BLZ 7.62/08/180 SN OR BX	Wersja
Nr zam.	<a href="#">1623110000</a>	Złącze wtykowe do druku, wtyk żeński, 7.62 mm, Liczba biegunów:
GTIN (EAN)	4008190194161	8, 180°, Przyłącze z jarzmem, Zakres zaciskania, maks. : 3.31 mm <sup>2</sup> ,
Ilość	40 ST	skrzynia

## Elementy kodujące



Łączy tylko to, co łączyć trzeba: właściwe złącze na właściwym miejscu.  
Elementy kodujące i urządzenia blokujące wyraźnie przypisują elementy łączące podczas procesu produkcji i obsługi

Elementy kodujące i urządzenia blokujące są wkładane przed montażem lub podczas fazy konfekcjonowania kabli. Alternatywa oferowana przez Weidmüller: wystarczy przeprowadzić indywidualną konfigurację w internetowym konfiguratorze wariantów i otrzyma się kodowany element.

Nieprawidłowy montaż na płytce drukowanej i nieprawidłowe podłączenie elementów łączących nie jest już możliwe.

Zaleta: nie trzeba szukać błędów podczas produkcji a użytkownikowi nie grożą błędy podczas montażu.

## Ogólne dane zamówieniowe

Typ	BLZ/SL KO BK BX	Wersja
Nr zam.	<a href="#">1545710000</a>	Złącze wtykowe do druku, Akcesoria, Element kodujący, czarny, Liczba
GTIN (EAN)	4008190087142	biegunów: 1
Ilość	50 ST	

## WDU 2.5/BLZ/7.62

Weidmüller Interface GmbH &amp; Co. KG

Klingenbergstraße 26

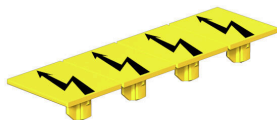
D-32758 Detmold

Germany

www.weidmueller.com

## Akcesoria

## Pokrywa ostrzegawcza



Pokrywy ostrzegawcze z symbolem błyskawicy zwiększają bezpieczeństwo człowieka i maszyny. Stosuje się je w przypadku, gdy aplikacja wymaga podania napięcia zewnętrznego.

## Ogólne dane zamówieniowe

Typ	WAD WDU1.5/BLZ/BLA	Wersja
Nr zam.	<a href="#">1577400000</a>	Pokrywa złącza, Ciemno-beżowy, Wemid, Wysokość: 12.75 mm,
GTIN (EAN)	4008190112165	Szerokość: 9.48 mm, Głębokość: 8.85 mm, V-0
Ilość	20 ST	

## neutralna



Dekafix (DEK) jest uniwersalnym oznaczniakiem do wszystkich przewodów oraz wtyków, a także podzespołów elektronicznych. System jest idealny do krótkich sekwencji numerycznych oraz pasuje do szerokiego asortymentu fabrycznie zadrukowanych oznaczniaków.

Paski umożliwiające szybkie instalowanie, wymagające tylko jednej operacji. Druk jest wyraźnie czytelny, kontrastowy i dostępny w różnych szerokościach. Szeroki asortyment oznaczniaków gotowych do użycia Paski umożliwiające szybkie instalowanie Oznaczniki złącz, pasujące do wszystkich złącz kablowych Weidmüller Dostępne jako niewypełnione karty MultiCard lub karty ze standardowym nadrukiem Do nadruku na zamówienie: Prosimy o przesłanie pliku z oprogramowaniem etykietującym M-Print PRO lub M-Print PRO Online (bez instalacji) zgodnie z naszymi specyfikacjami etykietowania.

## Ogólne dane zamówieniowe

Typ	DEK 5/5 MC NE WS	Wersja
Nr zam.	<a href="#">1609801044</a>	Dekafix, Znakowanie zacisków, 5 x 5 mm, Raster w mm (P): 5.00
GTIN (EAN)	4008190397111	Weidmueller, biały
Ilość	1000 ST	
Typ	WS 12/5 MC NE WS	Wersja
Nr zam.	<a href="#">1609860000</a>	WS, Znakowanie zacisków, 12 x 5 mm, Raster w mm (P): 5.00
GTIN (EAN)	4008190203481	Weidmueller, Allen-Bradley, biały
Ilość	720 ST	

## WDU 2.5/BLZ/7.62

Weidmüller Interface GmbH &amp; Co. KG

Klingenbergstraße 26

D-32758 Detmold

Germany

www.weidmueller.com

## Akcesoria

## Uchwyt znaczników



Uchwyty znaczników oferują możliwość dodatkowego montażu standardowych znaczników o rozstawie 5 lub 5,1 mm. Uchwyty kątowe mogą być opcjonalnie łączone zatraskowo i mogą być montowane we wszystkich standardowych kanałach znakowania modułowych listew zaciskowych Klippon® Connect. Pasujące typy znaczników można znaleźć w odpowiednich akcesoriach uchwytu znacznika.

## Ogólne dane zamówieniowe

Typ	BZT 1 WS 10/5	Wersja
Nr zam.	<a href="#">1805490000</a>	Akcesoria, Element do umieszczenia oznakowania
GTIN (EAN)	4032248270231	
Ilość	100 ST	
Typ	BZT 1 ZA WS 10/5	Wersja
Nr zam.	<a href="#">1805520000</a>	Akcesoria, Element do umieszczenia oznakowania
GTIN (EAN)	4032248270248	
Ilość	100 ST	

## WS 12/5



## WS/ DEK

W znacznikach złącz MultiMark DEK/WS zastosowano innowacyjne tworzywo kompozytowe składające się z dwóch komponentów. Twarda część dolna znacznika pewnie osiada na złączu i bezpiecznie zamyka się dzięki zatraskowi. Elastyczne wykończenie powierzchni znacznie ułatwia zamontowanie znacznika. Ten specjalnie dziurkowany materiał umożliwia naciągnięcie pasków pozwalające skompensować nieznaczne rozrzuty rozstawów/odstępów, które mają tendencję do kumulowania się, szczególnie w przypadku długich bloków zaciskowych. Kolejną zaletą to znakomita możliwość zadruku powierzchni - materiał gwarantuje, że oznaczenia są trwałe i odporne na ścieranie. Rozdzielczość druku 300 dpi przekłada się też na dobrą czytelność napisów.

Państwa korzyści dzięki MultiMark

- Kompatybilne z modułowymi blokami zacisków Weidmüller
- Mocny chwyt i trwałe nadruk
- Ciągłe paski oszczędzają czas podczas montażu
- Łatwe mocowanie dzięki innowacyjnemu materiałowi kompozytowemu
- Duża etykieta zapewniająca optymalną czytelność
- Szeroki zakres uniwersalności ze względu na niezależność od producenta

## Ogólne dane zamówieniowe

Typ	WS 12/5 MM WS	Wersja
Nr zam.	<a href="#">2007190000</a>	WS, Znakowanie zacisków, 12 x 5 mm, Weidmueller, biały
GTIN (EAN)	4050118392036	
Ilość	800 ST	

## WDU 2.5/BLZ/7.62

Weidmüller Interface GmbH &amp; Co. KG

Klingenbergstraße 26

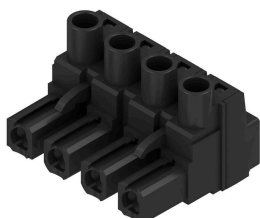
D-32758 Detmold

Germany

## Akcesoria

www.weidmueller.com

## BLZ 7.62HP/180



Dostępna moc – 100% bezpieczeństwa, 100% integracji, 100% opłacalności:

Kompaktowe, efektywne rozwiązanie do zastosowań UL-600V w dolnej klasie mocy.

Wysoko wydajna listwa zasilająca do aplikacji do 12 kVa: 29 A przy 400 V (IEC) 20 A przy 600 V (UL) 0,08 - 4 mm<sup>2</sup> / AWG 28 - 12

Pomoc przy certyfikowaniu urządzenia:

Odpowiada wymogom dla 600 V wg norm UL 508 / UL 840. Po wetknięciu spełnia podwyższone wymagania dotyczące zabezpieczenia przed dotknięciem wg IEC 68100-5-1.

Kuracja wyszczuplająca dla wielostopniowych serii urządzeń: Zredukuj wielkość i koszty masowo produkowanych urządzeniach z dolnego zakresu mocy - bez kompromisów przy dopuszczeniu!

## Ogólne dane zamówieniowe

Typ	BLZ 7.62HP/02/180 SN BK...	Wersja
Nr zam.	<a href="#">1059580000</a>	Złącze wtykowe do druku, wtyk żeński, 7.62 mm, Liczba biegunów: 2,
GTIN (EAN)	4032248807529	180°, Przyłącze z jarzmem, Zakres zaciskania, maks. : 4 mm <sup>2</sup> , skrzynia
Ilość	100 ST	
Typ	BLZ 7.62HP/03/180 SN BK...	Wersja
Nr zam.	<a href="#">1059590000</a>	Złącze wtykowe do druku, wtyk żeński, 7.62 mm, Liczba biegunów: 3,
GTIN (EAN)	4032248807543	180°, Przyłącze z jarzmem, Zakres zaciskania, maks. : 4 mm <sup>2</sup> , skrzynia
Ilość	100 ST	
Typ	BLZ 7.62HP/04/180 SN BK...	Wersja
Nr zam.	<a href="#">1059600000</a>	Złącze wtykowe do druku, wtyk żeński, 7.62 mm, Liczba biegunów: 4,
GTIN (EAN)	4032248807550	180°, Przyłącze z jarzmem, Zakres zaciskania, maks. : 4 mm <sup>2</sup> , skrzynia
Ilość	100 ST	
Typ	BLZ 7.62HP/05/180 SN BK...	Wersja
Nr zam.	<a href="#">1049010000</a>	Złącze wtykowe do druku, wtyk żeński, 7.62 mm, Liczba biegunów: 5,
GTIN (EAN)	4032248786985	180°, Przyłącze z jarzmem, Zakres zaciskania, maks. : 4 mm <sup>2</sup> , skrzynia
Ilość	50 ST	
Typ	BLZ 7.62HP/06/180 SN BK...	Wersja
Nr zam.	<a href="#">1049020000</a>	Złącze wtykowe do druku, wtyk żeński, 7.62 mm, Liczba biegunów: 6,
GTIN (EAN)	4032248786992	180°, Przyłącze z jarzmem, Zakres zaciskania, maks. : 4 mm <sup>2</sup> , skrzynia
Ilość	50 ST	
Typ	BLZ 7.62HP/07/180 SN BK...	Wersja
Nr zam.	<a href="#">1059610000</a>	Złącze wtykowe do druku, wtyk żeński, 7.62 mm, Liczba biegunów: 7,
GTIN (EAN)	4032248807567	180°, Przyłącze z jarzmem, Zakres zaciskania, maks. : 4 mm <sup>2</sup> , skrzynia
Ilość	50 ST	
Typ	BLZ 7.62HP/09/180 SN BK...	Wersja
Nr zam.	<a href="#">1059620000</a>	Złącze wtykowe do druku, wtyk żeński, 7.62 mm, Liczba biegunów: 9,
GTIN (EAN)	4032248807574	180°, Przyłącze z jarzmem, Zakres zaciskania, maks. : 4 mm <sup>2</sup> , skrzynia
Ilość	50 ST	
Typ	BLZ 7.62HP/08/180 SN BK...	Wersja
Nr zam.	<a href="#">1049030000</a>	Złącze wtykowe do druku, wtyk żeński, 7.62 mm, Liczba biegunów: 8,
GTIN (EAN)	4032248787005	180°, Przyłącze z jarzmem, Zakres zaciskania, maks. : 4 mm <sup>2</sup> , skrzynia
Ilość	50 ST	
Typ	BLZ 7.62HP/10/180 SN BK...	Wersja
Nr zam.	<a href="#">1059630000</a>	Złącze wtykowe do druku, wtyk żeński, 7.62 mm, Liczba biegunów:
GTIN (EAN)	4032248807598	10, 180°, Przyłącze z jarzmem, Zakres zaciskania, maks. : 4 mm <sup>2</sup> ,
Ilość	50 ST	skrzynia

## WDU 2.5/BLZ/7.62

Weidmüller Interface GmbH &amp; Co. KG

Klingenbergstraße 26

D-32758 Detmold

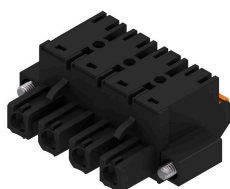
Germany

www.weidmueller.com

## Akcesoria

Typ	BLZ 7.62HP/11/180 SN BK...	Wersja
Nr zam.	<a href="#">1059640000</a>	Złącze wtykowe do druku, wtyk żeński, 7.62 mm, Liczba biegunów:
GTIN (EAN)	4032248807604	11, 180°, Przyłącze z jarzmem, Zakres zaciskania, maks. : 4 mm <sup>2</sup> ,
Ilość	50 ST	skrzynia
Typ	BLZ 7.62HP/12/180 SN BK...	Wersja
Nr zam.	<a href="#">1059670000</a>	Złącze wtykowe do druku, wtyk żeński, 7.62 mm, Liczba biegunów:
GTIN (EAN)	4032248807611	12, 180°, Przyłącze z jarzmem, Zakres zaciskania, maks. : 4 mm <sup>2</sup> ,
Ilość	18 ST	skrzynia

## BLF 7.62HP/180F



Listwa żeńska 180° z technologią PUSH-IN do wykonywania połączeń przewodami 2,5 mm<sup>2</sup> w rastrze 7,62.

Spełnia wymagania UL1059 600 V klasy C i IEC 61800-5-1.

Warianty: bez kołnierza, z kołnierzem zewnętrznym, z dźwignią zwalniającą zatrzask.

## Ogólne dane zamówieniowe

Typ	BLF 7.62HP/02/180F SN B...	Wersja
Nr zam.	<a href="#">1043910000</a>	Złącze wtykowe do druku, wtyk żeński, 7.62 mm, Liczba biegunów:
GTIN (EAN)	4032248775453	2, 180°, PUSH IN z akuatorem, Zakres zaciskania, maks. : 2.5 mm <sup>2</sup> ,
Ilość	72 ST	skrzynia
Typ	BLF 7.62HP/03/180F SN B...	Wersja
Nr zam.	<a href="#">1043920000</a>	Złącze wtykowe do druku, wtyk żeński, 7.62 mm, Liczba biegunów:
GTIN (EAN)	4032248775460	3, 180°, PUSH IN z akuatorem, Zakres zaciskania, maks. : 2.5 mm <sup>2</sup> ,
Ilość	54 ST	skrzynia
Typ	BLF 7.62HP/04/180F SN B...	Wersja
Nr zam.	<a href="#">1043930000</a>	Złącze wtykowe do druku, wtyk żeński, 7.62 mm, Liczba biegunów:
GTIN (EAN)	4032248775477	4, 180°, PUSH IN z akuatorem, Zakres zaciskania, maks. : 2.5 mm <sup>2</sup> ,
Ilość	42 ST	skrzynia
Typ	BLF 7.62HP/05/180F SN B...	Wersja
Nr zam.	<a href="#">1043940000</a>	Złącze wtykowe do druku, wtyk żeński, 7.62 mm, Liczba biegunów:
GTIN (EAN)	4032248775484	5, 180°, PUSH IN z akuatorem, Zakres zaciskania, maks. : 2.5 mm <sup>2</sup> ,
Ilość	36 ST	skrzynia
Typ	BLF 7.62HP/06/180F SN B...	Wersja
Nr zam.	<a href="#">1227490000</a>	Złącze wtykowe do druku, wtyk żeński, 7.62 mm, Liczba biegunów:
GTIN (EAN)	4050118011937	6, 180°, PUSH IN z akuatorem, Zakres zaciskania, maks. : 2.5 mm <sup>2</sup> ,
Ilość	30 ST	skrzynia
Typ	BLF 7.62HP/07/180F SN B...	Wersja
Nr zam.	<a href="#">1227510000</a>	Złącze wtykowe do druku, wtyk żeński, 7.62 mm, Liczba biegunów:
GTIN (EAN)	4050118011869	7, 180°, PUSH IN z akuatorem, Zakres zaciskania, maks. : 2.5 mm <sup>2</sup> ,
Ilość	24 ST	skrzynia
Typ	BLF 7.62HP/08/180F SN B...	Wersja
Nr zam.	<a href="#">1227520000</a>	Złącze wtykowe do druku, wtyk żeński, 7.62 mm, Liczba biegunów:
GTIN (EAN)	4050118011807	8, 180°, PUSH IN z akuatorem, Zakres zaciskania, maks. : 2.5 mm <sup>2</sup> ,
Ilość	24 ST	skrzynia

## WDU 2.5/BLZ/7.62

Weidmüller Interface GmbH &amp; Co. KG

Klingenbergstraße 26

D-32758 Detmold

Germany

www.weidmueller.com

## Akcesoria

Typ	BLF 7.62HP/09/180F SN B...	Wersja
Nr zam.	<a href="#">1227530000</a>	Złącze wtykowe do druku, wtyk żeński, 7.62 mm, Liczba biegunów:
GTIN (EAN)	4050118011661	9, 180°, PUSH IN z akuatorem, Zakres zaciskania, maks. : 2.5 mm <sup>2</sup> ,
Ilość	18 ST	skrzynia
Typ	BLF 7.62HP/10/180F SN B...	Wersja
Nr zam.	<a href="#">1227540000</a>	Złącze wtykowe do druku, wtyk żeński, 7.62 mm, Liczba biegunów:
GTIN (EAN)	4050118011821	10, 180°, PUSH IN z akuatorem, Zakres zaciskania, maks. : 2.5 mm <sup>2</sup> ,
Ilość	18 ST	skrzynia
Typ	BLF 7.62HP/12/180F SN B...	Wersja
Nr zam.	<a href="#">1227560000</a>	Złącze wtykowe do druku, wtyk żeński, kołnierz, 7.62 mm, Liczba
GTIN (EAN)	4050118011883	biegunów: 12, cynowana, czarny, skrzynia
Ilość	18 ST	

## BLZ 7.62/180B



Wtyki żeńskie z przyłączem śrubowym do podłączenia przewodów. Wtyki żeńskie mają miejsce na opis i mogą być kodowane.

## Ogólne dane zamówieniowe

Typ	BLZ 7.62/04/180B SN OR ...	Wersja
Nr zam.	<a href="#">1623400000</a>	Złącze wtykowe do druku, wtyk żeński, 7.62 mm, Liczba biegunów:
GTIN (EAN)	4008190194451	4, 180°, Przyłącze z jarzmem, Zakres zaciskania, maks. : 3.31 mm <sup>2</sup> ,
Ilość	100 ST	skrzynia
Typ	BLZ 7.62/06/180B SN OR ...	Wersja
Nr zam.	<a href="#">1623420000</a>	Złącze wtykowe do druku, wtyk żeński, 7.62 mm, Liczba biegunów:
GTIN (EAN)	4008190194475	6, 180°, Przyłącze z jarzmem, Zakres zaciskania, maks. : 3.31 mm <sup>2</sup> ,
Ilość	50 ST	skrzynia
Typ	BLZ 7.62/08/180B SN OR ...	Wersja
Nr zam.	<a href="#">1623440000</a>	Złącze wtykowe do druku, wtyk żeński, 7.62 mm, Liczba biegunów:
GTIN (EAN)	4008190194499	8, 180°, Przyłącze z jarzmem, Zakres zaciskania, maks. : 3.31 mm <sup>2</sup> ,
Ilość	40 ST	skrzynia