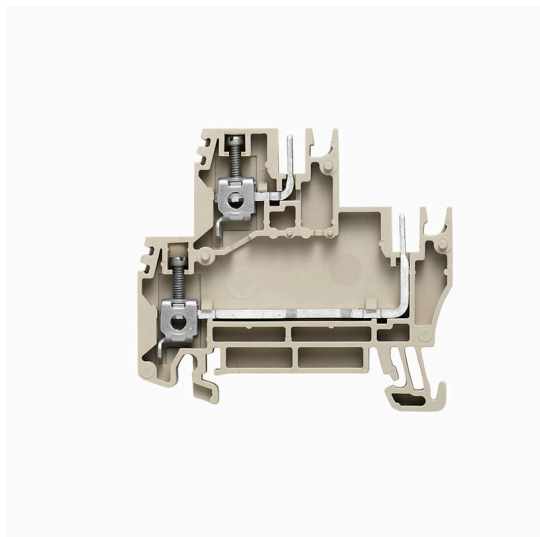


Zdjęcie produktu



Przesyłanie zasilania, sygnałów i danych, jest klasycznym wymogiem w elektrotechnice i prefabrykacji rozdzielnic. Materiał izolacyjny, technologia łączeniowa i konstrukcja złączy, są właściwościami różnicującymi. Złącza szeregowo przelotowe nadają się do łączenia i/lub podłączenia jednego bądź kilku przewodów. Mogą mieć jeden lub więcej poziomów połączeń z tym samym potencjałem lub izolowanych od siebie.

Ogólne dane zamówieniowe

Wersja	Zacisk modułowy wielorzędowy, złącze śrubowe, Ciemnobeżowy, 2.5 mm ² , 400 V, liczba przyłączy: 2, liczba poziomów: 2, TS 35, V-0
Nr zam.	1038500000
Typ	WDK 2.5 BLZ/7.62/ZA
GTIN (EAN)	4008190861179
Ilość	50 szt.

Dane techniczne

Dopuszczenia

Atesty



ROHS Zgodny

Wymiary i masa

Głębokość	52.5 mm	Głębokość (cale)	2.0669 inch
Wysokość	58 mm	Wysokość (cale)	2.2835 inch
Szerokość	7.62 mm	Szerokość (cale)	0.3 inch
Masa netto	11.58 g		

Temperatury

Temperatura magazynowania	-25 °C...55 °C	Temperatura otoczenia	-50 °C...75 °C
długość trwałość temperatura użytkowa, min.	-50 °C	długość trwałość temperatura użytkowa, maks.	120 °C

Zgodność produktu z wymogami środowiska naturalnego

Status zgodności z dyrektywą RoHS	Zgodne, bez wyłączenia
REACH SVHC	Bez SVHC powyżej 0,1 wt%
Ślad węglowy produktu	Kołyśka do bramy 0.539 kg CO2 eq.

2 zaciskane przewody (H05V/H07V) o jednakowym przekroju (przyłącze pomiarowe)

Przekrój przyłącza przewodu, jednodrutowy, 2 zaciskane przewody, maks.	2.5 mm ²	Przekrój przyłącza przewodu, jednodrutowy, 2 zaciskane przewody, min.	0.5 mm ²
Przekrój przyłącza przewodu, drobny drut z końcówką tulejkową DIN 46228/1, 2 zaciskane przewody, max.	1.5 mm ²	Przekrój przyłącza przewodu, drobny drut z końcówką tulejkową DIN 46228/1, 2 zaciskane przewody, min.	0.5 mm ²
Przekrój przyłącza przewodu, drobny drut, 2 zaciskane przewody, max.	1.5 mm ²	Przekrój przyłącza przewodu, drobny drut, 2 zaciskane przewody, min.	0.5 mm ²

Informacje ogólne

przekrój przyłączeniowy przewodu AWG, AWG 12 maks.		przekrój przyłącza przewodu AWG, min.	AWG 26
Normy	IEC 61984, Zgodnie z wymaganiami IEC 60947-7-1	Szyna montażowa	TS 35

Przewody zaciskane (kolejne przyłącze)

przekrój przyłącza przewodu, cienkodrutowe z końcówką kablową DIN 46228/1, dalsze przyłącze, maks.	2.5 mm ²	Rodzaj przyłącza, kolejne przyłącze	złącze śrubowe
--	---------------------	-------------------------------------	----------------

dalsze dane techniczne

otwarte strony	z prawej strony	liczba identycznych złączy	1
wersja przetestowana pod kątem eksplozji	Nie	rodzaj montażu	wciskany

WDK 2.5 BLZ/7.62/ZA

Weidmüller Interface GmbH & Co. KG

Klingenbergstraße 26

D-32758 Detmold

Germany

www.weidmueller.com

Dane techniczne

dane tworzywa

Materiał podstawowy	Wemid	Barwny	Ciemnobeżowy
Klasa palności wg UL 94	V-0		

dane znamionowe

Przekrój pomiarowy	2.5 mm ²	Napięcie znamionowe	400 V
Znamionowe napięcie stałe	400 V	Znamionowe natężenie prądu	18.5 A
Prąd przy maksymalnym przewodowaniu	20 A	Normy	IEC 61984, Zgodnie z wymaganiami IEC 60947-7-1
Rezystancja objętościowa wg IEC 60947-7-x	1.33 mΩ	Znamionowe napięcie udarowe	6 kV
Moc stratna zgodnie z wymaganiami IEC0.77 W 60947-7-x		Stopień zanieczyszczenia	3

parametry systemu

Wykonanie	2 przyłącza śrubowe - 2 przyłącza wtykowe, z czopem, wolne z jednej strony	niezbędna płyta zamykająca	Tak
Liczba potencjałów	2	liczba poziomów	2
liczba zacisków na poziom	2	Liczba potencjałów w rzędzie	1
poziomy wewnętrznie zmostkowane	Nie	Przyłącze PE	Nie
Szyna montażowa	TS 35	Funkcja N	Nie
Funkcja PE	Nie	Funkcja PEN	Nie

przewody zaciskane (złącze wymiarowane)

sprawdzian trzpieniowy wg 60 947-1	A3	przekrój przyłączeniowy przewodu AWG, AWG 12 maks.	
kierunek podłączenia	z boku	Moment obrotowy dociągający, maks.	0.6 Nm
Moment obrotowy dociągający, min.	0.4 Nm	Długość odizolowania	10 mm
Rodzaj przyłącza 2	złącze śrubowe	Rodzaj przyłącza	złącze śrubowe
liczba przyłączy	2	Zakres zaciskania, maks.	4 mm ²
Zakres zaciskania, min.	0.13 mm ²	śruba dociskowa	M 2,5
Wielkość ostrza	0,6 x 3,5 mm	przekrój przyłącza przewodu AWG, min.	AWG 26
Przekrój przyłącza przewodu, cienki przewód wielodrutowy z tulejkami kablowymi DIN 46228/4, maks.	2.5 mm ²	Przekrój przyłącza przewodu, cienki przewód wielodrutowy z tulejkami kablowymi DIN 46228/4, min.	0.13 mm ²
Przekrój przyłącza przewodu, cienki przewód wielodrutowy z tulejkami kablowymi DIN 46228/1, maks.	2.5 mm ²	Przekrój przyłącza przewodu, cienki przewód wielodrutowy z tulejkami kablowymi DIN 46228/1, min.	0.13 mm ²
Przekrój przyłącza przewodu, z cienkiego 4 mm ² drutu, maks.		Przekrój przyłącza przewodu, cienki przewód wielodrutowy, min.	0.13 mm ²
Maks. przekrój przyłącza, przewód wielodrutowy, maks.	4 mm ²	Maks. przekrój przyłącza, przewód wielodrutowy, min.	0.13 mm ²
stopień momentu obrotowego z wkrętakiem elektrycznym Typ DMS	1	Przekrój przyłącza przewodów, przewód 4 mm ² jednodrutowy, maks.	
Przekrój przyłącza przewodów, przewód jednodrutowy, min.	0.13 mm ²	Maks. przekrój przyłącza, cienki przewód 0.13 mm ² wielodrutowy, min.	

wymiary

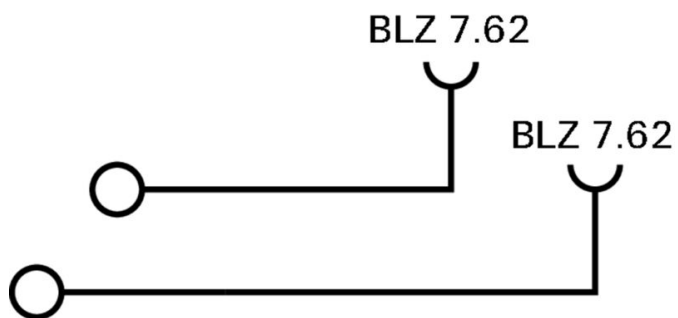
przesunięcie TS 35	31.5 mm
--------------------	---------

Dane techniczne

Klasyfikacje

ETIM 8.0	EC000897	ETIM 9.0	EC000897
ETIM 10.0	EC000897	ECLASS 14.0	27-25-01-02
ECLASS 15.0	27-25-01-02		

Rysunki



WDK 2.5 BLZ/7.62/ZA

Weidmüller Interface GmbH & Co. KG
Klingenbergstraße 26
D-32758 Detmold
Germany

www.weidmueller.com

Akcesoria

Płytki zamykające i płytki separacyjne



Płytki separacyjne i płyty zamykające są niezbędnymi akcesoriami dla złązek szeregowych. Płytki separacyjne zapewniają optyczną i elektryczną separację poszczególnych potencjałów i grup funkcjonalnych, zwiększając bezpieczeństwo i zapewniając przejrzystą strukturę wewnątrz szafy sterującej. Płyta zamykająca zamyka rząd złązek szeregowych po bokach, chroniąc je przed kontaktem z częściami pod napięciem i gwarantując czyste, stabilne wykończenie. Oba komponenty są precyzyjnie dopasowane do odpowiednich serii złązek szeregowych firmy Weidmüller, przyczyniając się do bezpiecznego, zgodnego z przepisami i profesjonalnego okablowania.

Ogólne dane zamówieniowe

Typ	WAP WDK2.5/BLZ/O.ZA	Wersja
Nr zam.	1070000000	Płytki końcowa do złązek, Ciemno-beżowy, Wysokość: 45.4 mm,
GTIN (EAN)	4008190191221	Szerokość: 5.08 mm, V-0, Wemid, zatrzaskowe: Nie
Ilość	20 ST	
Typ	WAP WDK2.5/BLZ/M.ZA	Wersja
Nr zam.	1070100000	Płytki końcowa do złązek, Ciemno-beżowy, Wysokość: 45.4 mm,
GTIN (EAN)	4008190191214	Szerokość: 5.08 mm, V-0, Wemid, zatrzaskowe: Nie
Ilość	20 ST	

Trzymacz



Aby zagwarantować trwale bezpieczne osadzenie w szynie nośnej i zapobiec wypadnięciu, Weidmüller wprowadził do programu końcówki kątowe. Dostępne są wersje ze śrubą i bezśrubowe. Na trzymaczach można umieszczać oznaczniki, również dla oznaczeń grupowych. Istnieje też możliwość mocowania wtyczek kontrolnych.

Ogólne dane zamówieniowe

Typ	WEW 35/1	Wersja
Nr zam.	1059000000	Wspornik końcowy, Ciemno-beżowy, TS 35, V-2, Wemid, Szerokość:
GTIN (EAN)	4008190172282	12 mm, 100 °C
Ilość	50 ST	

Akcesoria

BLZ 7.62/180

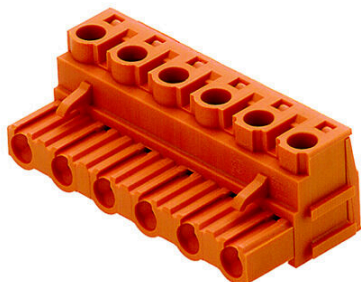


Wtyki żeńskie z przyłączem śrubowym do podłączania przewodów. Wtyki żeńskie mają miejsce na opis i mogą być kodowane.

Ogólne dane zamówieniowe

Typ	BLZ 7.62/04/180 SN OR BX	Wersja
Nr zam.	1623070000	Złącze wtykowe do druku, wtyk żeński, 7.62 mm, Liczba biegunów:
GTIN (EAN)	4008190194123	4, 180°, Przyłącze z jarzmem, Zakres zaciskania, maks. : 3.31 mm ² ,
Ilość	100 ST	skrzynia
Typ	BLZ 7.62/06/180 SN OR BX	Wersja
Nr zam.	1623090000	Złącze wtykowe do druku, wtyk żeński, 7.62 mm, Liczba biegunów:
GTIN (EAN)	4008190194147	6, 180°, Przyłącze z jarzmem, Zakres zaciskania, maks. : 3.31 mm ² ,
Ilość	50 ST	skrzynia
Typ	BLZ 7.62/08/180 SN OR BX	Wersja
Nr zam.	1623110000	Złącze wtykowe do druku, wtyk żeński, 7.62 mm, Liczba biegunów:
GTIN (EAN)	4008190194161	8, 180°, Przyłącze z jarzmem, Zakres zaciskania, maks. : 3.31 mm ² ,
Ilość	40 ST	skrzynia

BLZ 7.62/180B



Wtyki żeńskie z przyłączem śrubowym do podłączania przewodów. Wtyki żeńskie mają miejsce na opis i mogą być kodowane.

Ogólne dane zamówieniowe

Typ	BLZ 7.62/04/180B SN OR ...	Wersja
Nr zam.	1623400000	Złącze wtykowe do druku, wtyk żeński, 7.62 mm, Liczba biegunów:
GTIN (EAN)	4008190194451	4, 180°, Przyłącze z jarzmem, Zakres zaciskania, maks. : 3.31 mm ² ,
Ilość	100 ST	skrzynia
Typ	BLZ 7.62/06/180B SN OR ...	Wersja
Nr zam.	1623420000	Złącze wtykowe do druku, wtyk żeński, 7.62 mm, Liczba biegunów:
GTIN (EAN)	4008190194475	6, 180°, Przyłącze z jarzmem, Zakres zaciskania, maks. : 3.31 mm ² ,
Ilość	50 ST	skrzynia
Typ	BLZ 7.62/08/180B SN OR ...	Wersja
Nr zam.	1623440000	Złącze wtykowe do druku, wtyk żeński, 7.62 mm, Liczba biegunów:
GTIN (EAN)	4008190194499	8, 180°, Przyłącze z jarzmem, Zakres zaciskania, maks. : 3.31 mm ² ,
Ilość	40 ST	skrzynia

Akcesoria

Elementy kodujące



Łączy tylko to, co łączyć trzeba: właściwe złącze na właściwym miejscu.

Elementy kodujące i urządzenia blokujące wyraźnie przypisują elementy łączące podczas procesu produkcji i obsługi

Elementy kodujące i urządzenia blokujące są wkładane przed montażem lub podczas fazy konfekcjonowania kabli. Alternatywa oferowana przez Weidmüller: wystarczy przeprowadzić indywidualną konfigurację w internetowym konfiguratorze wariantów i otrzyma się kodowany element.

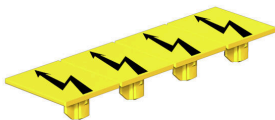
Nieprawidłowy montaż na płytce drukowanej i nieprawidłowe podłączenie elementów łączących nie jest już możliwe.

Zaletą: nie trzeba szukać błędów podczas produkcji a użytkownikowi nie grożą błędy podczas montażu.

Ogólne dane zamówieniowe

Typ	BLZ/SL KO BK BX	Wersja
Nr zam.	1545710000	Złącze wtykowe do druku, Akcesoria, Element kodujący, czarny, Liczba
GTIN (EAN)	4008190087142	biegunów: 1
Ilość	50 ST	

Pokrywa ostrzegawcza



Pokrywy ostrzegawcze z symbolem błyskawicy zwiększają bezpieczeństwo człowieka i maszyny. Stosuje się je w przypadku, gdy aplikacja wymaga podania napięcia zewnętrznego.

Ogólne dane zamówieniowe

Typ	WAD WDU1.5/BLZ/BLA	Wersja
Nr zam.	1577400000	Pokrywa złącza, Ciemnoniebieski, Wemid, Wysokość: 12.75 mm,
GTIN (EAN)	4008190112165	Szerokość: 9.48 mm, Głębokość: 8.85 mm, V-0
Ilość	20 ST	

Akcesoria

neutralna



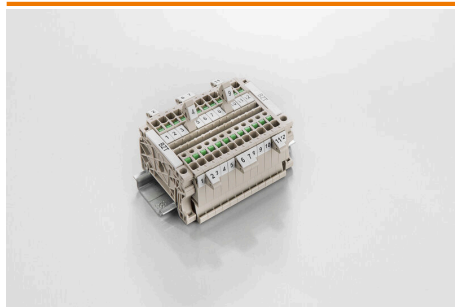
Dekafix (DEK) jest uniwersalnym oznaczniakiem do wszystkich przewodów oraz wtyków, a także podzespołów elektronicznych. System jest idealny do krótkich sekwencji numerycznych oraz pasuje do szerokiego asortymentu fabrycznie zadrukowanych oznaczniaków.

Paski umożliwiające szybkie instalowanie, wymagające tylko jednej operacji. Druk jest wyraźnie czytelny, kontrastowy i dostępny w różnych szerokościach. Szeroki asortyment oznaczniaków gotowych do użycia Paski umożliwiające szybkie instalowanie Oznaczniaki złącz, pasujące do wszystkich złącz kablowych Weidmüller Dostępne jako niewypełnione karty MultiCard lub karty ze standardowym nadrukiem Do nadruku na zamówienie: Prosimy o przesłanie pliku z oprogramowaniem etykietującym M-Print PRO lub M-Print PRO Online (bez instalacji) zgodnie z naszymi specyfikacjami etykietowania.

Ogólne dane zamówieniowe

Typ	DEK 5/5 MC NE WS	Wersja
Nr zam.	1609801044	Dekafix, Znakowanie zacisków, 5 x 5 mm, Raster w mm (P): 5.00
GTIN (EAN)	4008190397111	Weidmueller, biały
Ilość	1000 ST	
Typ	WS 12/6.5 MC NE WS	Wersja
Nr zam.	1609920000	WS, Znakowanie zacisków, 12 x 6.5 mm, Raster w mm (P): 6.50
GTIN (EAN)	4008190203511	Weidmueller, Allen-Bradley, biały
Ilość	540 ST	

Uchwyt znaczników



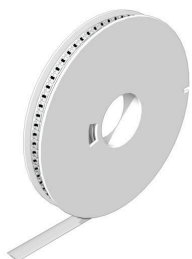
Uchwyty oznaczniaków oferują możliwość dodatkowego montażu standardowych oznaczniaków o rozstawie 5 lub 5,1 mm. Uchwyty kątowe mogą być opcjonalnie łączone zatrzaskowo i mogą być montowane we wszystkich standardowych kanałach znakowania modułowych listew zaciskowych Klippon® Connect. Pasujące typy oznaczniaków można znaleźć w odpowiednich akcesoriach uchwytu oznaczniaka.

Ogólne dane zamówieniowe

Typ	BZT 1 WS 10/5	Wersja
Nr zam.	1805490000	Akcesoria, Element do umieszczenia oznakowania
GTIN (EAN)	4032248270231	
Ilość	100 ST	
Typ	BZT 1 ZA WS 10/5	Wersja
Nr zam.	1805520000	Akcesoria, Element do umieszczenia oznakowania
GTIN (EAN)	4032248270248	
Ilość	100 ST	

Akcesoria

WS 12/6.5



WS/ DEK

W oznaczniakach złącz MultiMark DEK/WS zastosowano innowacyjne tworzywo kompozytowe składające się z dwóch komponentów. Twarda część dolna znacznika pewnie osiada na złączu i bezpiecznie zamyka się dzięki zatraskowi. Elastyczne wykończenie powierzchni znacznika znacznie ułatwia zamontowanie oznaczniaka. Ten specjalnie dziurkowany materiał umożliwi naciągnięcie pasków pozwalające skompensować nieznaczne rozrzuty rozstawów/odstępów, które mają tendencję do kumulowania się, szczególnie w przypadku długich bloków zaciskowych. Kolejną zaletą to znakomita możliwość zadruku powierzchni - materiał gwarantuje, że oznaczenia są trwałe i odporne na ścieranie. Rozdzielczość druku 300 dpi przekłada się też na dobrą czytelność napisów.

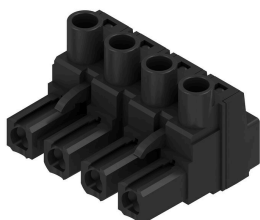
Państwa korzyści dzięki MultiMark

- Kompatybilne z modułowymi blokami zacisków Weidmüller
- Mocny chwyt i trwałe nadruk
- Ciągłe paski oszczędzają czas podczas montażu
- Łatwe mocowanie dzięki innowacyjnemu materiałowi kompozytowemu
- Duża etykieta zapewniająca optymalną czytelność
- Szeroki zakres uniwersalności ze względu na niezależność od producenta

Ogólne dane zamówieniowe

Typ	WS 12/6.5 MM WS	Wersja	
Nr zam.	2619930000		WS, Znakowanie zacisków, 12 x 6.5 mm, Weidmueller, biały
GTIN (EAN)	4050118626155		
Ilość	600 ST		

BLZ 7.62HP/180



Dostępna moc – 100% bezpieczeństwa, 100% integracji, 100% optymalności:

Kompaktowe, efektywne rozwiązanie do zastosowań UL-600V w dolnej klasie mocy.

Wysoce wydajna listwa zasilająca do aplikacji do 12 kVa: 29 A przy 400 V (IEC) 20 A przy 600 V (UL) 0,08 - 4 mm² / AWG 28 - 12

Pomoc przy certyfikowaniu urządzenia:

Odpowiada wymogom dla 600 V wg norm UL 508 / UL 840. Po wetknięciu spełnia podwyższone wymagania dotyczące zabezpieczenia przed dotknięciem wg IEC 68100-5-1.

Kuracja wyszczuplająca dla wielostopniowych serii urządzeń: Zredukuj wielkość i koszty masowo produkowanych urządzeniach z dolnego zakresu mocy - bez kompromisów przy dopuszczeniu!

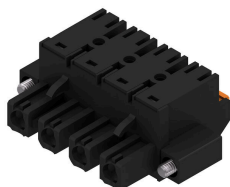
Akcesoria

Ogólne dane zamówieniowe

Typ	BLZ 7.62HP/02/180 SN BK...	Wersja
Nr zam.	1059580000	Złącze wtykowe do druku, wtyk żeński, 7.62 mm, Liczba biegunów: 2,
GTIN (EAN)	4032248807529	180°, Przyłącze z jarzmem, Zakres zaciskania, maks. : 4 mm ² , skrzynia
Ilość	100 ST	
Typ	BLZ 7.62HP/03/180 SN BK...	Wersja
Nr zam.	1059590000	Złącze wtykowe do druku, wtyk żeński, 7.62 mm, Liczba biegunów: 3,
GTIN (EAN)	4032248807543	180°, Przyłącze z jarzmem, Zakres zaciskania, maks. : 4 mm ² , skrzynia
Ilość	100 ST	
Typ	BLZ 7.62HP/04/180 SN BK...	Wersja
Nr zam.	1059600000	Złącze wtykowe do druku, wtyk żeński, 7.62 mm, Liczba biegunów: 4,
GTIN (EAN)	4032248807550	180°, Przyłącze z jarzmem, Zakres zaciskania, maks. : 4 mm ² , skrzynia
Ilość	100 ST	
Typ	BLZ 7.62HP/05/180 SN BK...	Wersja
Nr zam.	1049010000	Złącze wtykowe do druku, wtyk żeński, 7.62 mm, Liczba biegunów: 5,
GTIN (EAN)	4032248786985	180°, Przyłącze z jarzmem, Zakres zaciskania, maks. : 4 mm ² , skrzynia
Ilość	50 ST	
Typ	BLZ 7.62HP/06/180 SN BK...	Wersja
Nr zam.	1049020000	Złącze wtykowe do druku, wtyk żeński, 7.62 mm, Liczba biegunów: 6,
GTIN (EAN)	4032248786992	180°, Przyłącze z jarzmem, Zakres zaciskania, maks. : 4 mm ² , skrzynia
Ilość	50 ST	
Typ	BLZ 7.62HP/07/180 SN BK...	Wersja
Nr zam.	1059610000	Złącze wtykowe do druku, wtyk żeński, 7.62 mm, Liczba biegunów: 7,
GTIN (EAN)	4032248807567	180°, Przyłącze z jarzmem, Zakres zaciskania, maks. : 4 mm ² , skrzynia
Ilość	50 ST	
Typ	BLZ 7.62HP/09/180 SN BK...	Wersja
Nr zam.	1059620000	Złącze wtykowe do druku, wtyk żeński, 7.62 mm, Liczba biegunów: 9,
GTIN (EAN)	4032248807574	180°, Przyłącze z jarzmem, Zakres zaciskania, maks. : 4 mm ² , skrzynia
Ilość	50 ST	
Typ	BLZ 7.62HP/08/180 SN BK...	Wersja
Nr zam.	1049030000	Złącze wtykowe do druku, wtyk żeński, 7.62 mm, Liczba biegunów: 8,
GTIN (EAN)	4032248787005	180°, Przyłącze z jarzmem, Zakres zaciskania, maks. : 4 mm ² , skrzynia
Ilość	50 ST	
Typ	BLZ 7.62HP/10/180 SN BK...	Wersja
Nr zam.	1059630000	Złącze wtykowe do druku, wtyk żeński, 7.62 mm, Liczba biegunów:
GTIN (EAN)	4032248807598	10, 180°, Przyłącze z jarzmem, Zakres zaciskania, maks. : 4 mm ² ,
Ilość	50 ST	skrzynia
Typ	BLZ 7.62HP/11/180 SN BK...	Wersja
Nr zam.	1059640000	Złącze wtykowe do druku, wtyk żeński, 7.62 mm, Liczba biegunów:
GTIN (EAN)	4032248807604	11, 180°, Przyłącze z jarzmem, Zakres zaciskania, maks. : 4 mm ² ,
Ilość	50 ST	skrzynia
Typ	BLZ 7.62HP/12/180 SN BK...	Wersja
Nr zam.	1059670000	Złącze wtykowe do druku, wtyk żeński, 7.62 mm, Liczba biegunów:
GTIN (EAN)	4032248807611	12, 180°, Przyłącze z jarzmem, Zakres zaciskania, maks. : 4 mm ² ,
Ilość	18 ST	skrzynia

Akcesoria

BLF 7.62HP/180F



Listwa żeńska 180° z technologią PUSH-IN do wykonywania połączeń przewodami 2,5 mm² w rastrze 7,62.

Spełnia wymagania UL1059 600 V klasy C i IEC 61800-5-1.

Warianty: bez kołnierza, z kołnierzem zewnętrznym, z dźwignią zwalniającą zatrzask.

Ogólne dane zamówieniowe

Typ	BLF 7.62HP/02/180F SN B...	Wersja
Nr zam.	1043910000	Złącze wtykowe do druku, wtyk żeński, 7.62 mm, Liczba biegunów:
GTIN (EAN)	4032248775453	2, 180°, PUSH IN z akuatorem, Zakres zaciskania, maks. : 2.5 mm ² ,
Ilość	72 ST	skrzynia
Typ	BLF 7.62HP/03/180F SN B...	Wersja
Nr zam.	1043920000	Złącze wtykowe do druku, wtyk żeński, 7.62 mm, Liczba biegunów:
GTIN (EAN)	4032248775460	3, 180°, PUSH IN z akuatorem, Zakres zaciskania, maks. : 2.5 mm ² ,
Ilość	54 ST	skrzynia
Typ	BLF 7.62HP/04/180F SN B...	Wersja
Nr zam.	1043930000	Złącze wtykowe do druku, wtyk żeński, 7.62 mm, Liczba biegunów:
GTIN (EAN)	4032248775477	4, 180°, PUSH IN z akuatorem, Zakres zaciskania, maks. : 2.5 mm ² ,
Ilość	42 ST	skrzynia
Typ	BLF 7.62HP/05/180F SN B...	Wersja
Nr zam.	1043940000	Złącze wtykowe do druku, wtyk żeński, 7.62 mm, Liczba biegunów:
GTIN (EAN)	4032248775484	5, 180°, PUSH IN z akuatorem, Zakres zaciskania, maks. : 2.5 mm ² ,
Ilość	36 ST	skrzynia
Typ	BLF 7.62HP/06/180F SN B...	Wersja
Nr zam.	1227490000	Złącze wtykowe do druku, wtyk żeński, 7.62 mm, Liczba biegunów:
GTIN (EAN)	4050118011937	6, 180°, PUSH IN z akuatorem, Zakres zaciskania, maks. : 2.5 mm ² ,
Ilość	30 ST	skrzynia
Typ	BLF 7.62HP/07/180F SN B...	Wersja
Nr zam.	1227510000	Złącze wtykowe do druku, wtyk żeński, 7.62 mm, Liczba biegunów:
GTIN (EAN)	4050118011869	7, 180°, PUSH IN z akuatorem, Zakres zaciskania, maks. : 2.5 mm ² ,
Ilość	24 ST	skrzynia
Typ	BLF 7.62HP/08/180F SN B...	Wersja
Nr zam.	1227520000	Złącze wtykowe do druku, wtyk żeński, 7.62 mm, Liczba biegunów:
GTIN (EAN)	4050118011807	8, 180°, PUSH IN z akuatorem, Zakres zaciskania, maks. : 2.5 mm ² ,
Ilość	24 ST	skrzynia
Typ	BLF 7.62HP/09/180F SN B...	Wersja
Nr zam.	1227530000	Złącze wtykowe do druku, wtyk żeński, 7.62 mm, Liczba biegunów:
GTIN (EAN)	4050118011661	9, 180°, PUSH IN z akuatorem, Zakres zaciskania, maks. : 2.5 mm ² ,
Ilość	18 ST	skrzynia
Typ	BLF 7.62HP/10/180F SN B...	Wersja
Nr zam.	1227540000	Złącze wtykowe do druku, wtyk żeński, 7.62 mm, Liczba biegunów:
GTIN (EAN)	4050118011821	10, 180°, PUSH IN z akuatorem, Zakres zaciskania, maks. : 2.5 mm ² ,
Ilość	18 ST	skrzynia
Typ	BLF 7.62HP/12/180F SN B...	Wersja
Nr zam.	1227560000	Złącze wtykowe do druku, wtyk żeński, kołnierz, 7.62 mm, Liczba
GTIN (EAN)	4050118011883	biegunów: 12, cynowana, czarny, skrzynia
Ilość	18 ST	