

## SCDV 3.81/16/180F 3.2SN OR BX

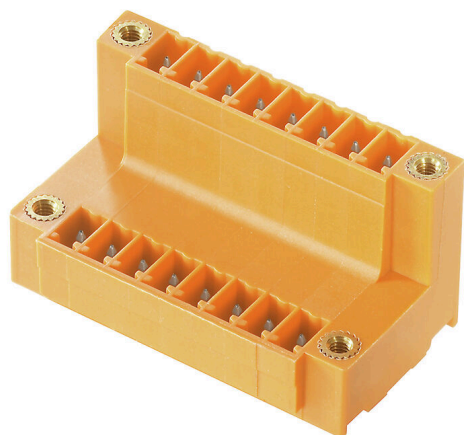
Weidmüller Interface GmbH &amp; Co. KG

Klingenbergstraße 26

D-32758 Detmold

Germany

www.weidmueller.com



Dwupoziomowe złącze męskie SCDV do procesu lutowania selektywnego.

Umieszczenie dwóch interfejsów na tej samej powierzchni i w jednej operacji roboczej. Kierunek odejścia: 180° (stojący) Przyłącza w dwóch przesuniętych płaszczyznach dla swobodnego dostępu do każdego rzędu. Miejsce na opis i kodowanie Opakowanie w kartonie.

Złącza wtykowe Weidmüller z rastrem 3,81 mm (0.15 inch) są układowo kompatybilne z popularnymi złączami wtykowymi i dysponują miejscem na opis i kodowanie.

## Ogólne dane zamówieniowe

|                    |  |
|--------------------|--|
| Wersja             | Złącze wtykowe do druku, Listwa męska, kołnierz, Połączenie lutowane THR, 3.81 mm, Liczba biegunów: 16, 180°, Długość kołka lutowniczego (l): 3.2 mm, cynowana, pomarańczowy, skrzynia |
| Nr zam.            | <a href="#">1035050000</a>   |
| Typ                | SCDV 3.81/16/180F 3.2SN OR BX  |
| GTIN (EAN)         | 4032248763825  |
| Ilość              | 50 szt.  |
| parametry produktu | IEC: 320 V / 17.5 A<br>UL: 300 V / 11 A  |
| opakowanie         | skrzynia   |

## SCDV 3.81/16/180F 3.2SN OR BX

Weidmüller Interface GmbH & Co. KG  
Klingenbergstraße 26  
D-32758 Detmold  
Germany

www.weidmueller.com

## Dane techniczne

## Dopuszczenia

|      |        |
|------|--------|
| ROHS | Zgodny |
|------|--------|

## Wymiary i masa

|                              |             |                  |             |
|------------------------------|-------------|------------------|-------------|
| Głębokość                    | 22.7 mm     | Głębokość (cale) | 0.8937 inch |
| Wysokość                     | 25.1 mm     | Wysokość (cale)  | 0.9882 inch |
| Najmniejsza wysokość montażu | 21.9 mm     | Szerokość        | 40.87 mm    |
| Szerokość (cale)             | 1.6091 inch | Masa netto       | 9.72 g      |

## Zgodność produktu z wymogami środowiska naturalnego

|  |                                      |
|--|--------------------------------------|
| Status zgodności z dyrektywą RoHS  | Zgodne, z wyłączeniem                |
| Wyłączenie RoHS (w przypadkach, w których ma to zastosowanie / jest znane) | 6c                                   |
| REACH SVHC   | Lead 7439-92-1                       |
| SCIP   | bf6d7a85-f544-4ef5-9f0d-e42877c7f5e6 |

## Specyfikacje systemu

|   |  |                                  |   |
|---|--|----------------------------------|---|
| Rodzina produktów                                 | OMNIMATE Signal - seria BC/SC 3.81   |                                  |   |
| Rodzaj przyłącza                                  | Przyłącze dla obwodu drukowanego   |                                  |   |
| montaż na płytce drukowanej                       | Połączenie lutowane THR  |                                  |   |
| Raster w mm (P)                                   | 3.81 mm  |                                  |   |
| Raster w calach (P)                               | 0.150 "  |                                  |   |
| kąt odejścia                                      | 180°   |                                  |   |
| Liczba biegunów                                   | 16   |                                  |   |
| liczba kołków lutowanych na biegun                | 1  |                                  |   |
| Długość kołka lutowniczego (l)                    | 3.2 mm   |                                  |   |
| Tolerancja długości kołka lutowniczego            | +0,02 / -0.2 mm  |                                  |   |
| Wymiary kołka lutowniczego                        | d = 1,0 mm, ośmiokątny   |                                  |   |
| Wymiary kołka lutowniczego = d tolerancja         | 0 / -0,03 mm   |                                  |   |
| Średnica otworu oczka lutowniczego (D)            | 1.2 mm   |                                  |   |
| Tolerancja średnicy otworu oczka lutowniczego (D) | + 0,1 mm   |                                  |   |
| L1 in mm  | 26.67 mm   |                                  |   |
| L1 w calach                                       | 1.050 "  |                                  |   |
| Liczba rzędów                                     | 2  |                                  |   |
| liczba rzędów z biegunami                         | 2  |                                  |   |
| zabezpieczenie przed dotykiem wg DIN VDE 57 106   | zabezpieczony przed dotknięciem palcami w stanie niewetkniętym/ dłonią w stanie wetkniętym |                                  |   |
| zabezpieczenie przed dotykiem wg DIN VDE 0470     | IP 20 w stanie wetkniętym/ IP 10 w stanie niewetkniętym                                    |                                  |   |
| Rezystancja skrośna                               | ≤5 mΩ  |                                  |   |
| element kodowany                                  | Tak  |                                  |   |
| Siła wtykania/biegun, maks.                       | 7.5 N  |                                  |   |
| Siła ciągnięcia / biegun, maks.                   | 5.5 N  |                                  |   |
| Moment dokręcający                                | Typ momentu obrotowego   | Śruba mocująca, płytka drukowana |   |
|   | Informacja o użyciu  | Moment dokręcający               | min. 0.1 Nm<br>maks. 0.15 Nm                            |
|   |  | Zalecana śruba                   | Numer katalogowy <a href="#">PTSC KA 2.2X4.5 WN1412</a> |

## SCDV 3.81/16/180F 3.2SN OR BX

Weidmüller Interface GmbH &amp; Co. KG

Klingenbergstraße 26

D-32758 Detmold

Germany

www.weidmueller.com

## Dane techniczne

## Dane materiałowe

|                                       |          |                                 |              |
|---------------------------------------|----------|---------------------------------|--------------|
| Materiał izolacyjny                   | PA GF    | Barwny                          | pomarańczowy |
| Tabela kolorów (podobny)              | RAL 2000 | grupa materiałów izolacyjnych   | II           |
| Porównywalny wskaźnik śledzenia (CTI) | ≥ 550    | Moisture Level (MSL)            |              |
| Klasa palności wg UL 94               | V-0      | Materiał styków                 | Stop Cu      |
| Powierzchnia styku                    | cynowana | Temperatura magazynowania, min. | -40 °C       |
| Temperatura magazynowania, max.       | 70 °C    | Temperatura pracy, min.         | -50 °C       |
| Temperatura pracy, max.               | 120 °C   | Zakres temperatur montaż, min.  | -25 °C       |
| Zakres temperatur montaż, max.        | 120 °C   |                                 |              |

## Dane znamionowe wg IEC

|   |                        |   |               |
|---|------------------------|---|---------------|
| przetestowane zgodnie z normą   | IEC 60664-1, IEC 61984 | Prąd znamionowy, min. liczba biegunów (Tu=20°C)                               | 17.5 A        |
| Prąd znamionowy, min. liczba biegunów (Tu=40°C)                               | 17 A                   | napięcie znamionowe przy kat. przepięć/stopniu zanieczyszczenia II/2          | 320 V         |
| napięcie znamionowe przy kat. przepięć/stopniu zanieczyszczenia III/2         | 160 V                  | napięcie znamionowe przy kat. przepięć/stopniu zanieczyszczenia III/3         | 160 V         |
| znamionowe napięcie udarowe przy kat. przepięć/stopniu zanieczyszczenia II/2  | 2.5 kV                 | znamionowe napięcie udarowe przy kat. przepięć/stopniu zanieczyszczenia III/2 | 2.5 kV        |
| znamionowe napięcie udarowe przy kat. przepięć/stopniu zanieczyszczenia III/3 | 2.5 kV                 | odporność na zwarcia  | 3 x 1s z 76 A |

## Dane znamionowe wg CSA

|  |       |  |       |
|--|-------|--|-------|
| Napięcie znamionowe (grupa użytkowa B / CSA) | 300 V | Napięcie znamionowe (grupa użytkowa D / CSA) | 300 V |
| Prąd znamionowy (grupa użytkowa B / CSA)     | 11 A  | Prąd znamionowy (grupa użytkowa D / CSA)     | 10 A  |

## Dane znamionowe wg UL 1059

|  |       |  |       |
|--|-------|--|-------|
| Napięcie znamionowe (grupa użytkowa B / UL 1059) | 300 V | Napięcie znamionowe (grupa użytkowa D / UL 1059) | 300 V |
| Prąd znamionowy (grupa użytkowa B / UL 1059)     | 11 A  | Prąd znamionowy (grupa użytkowa D / UL 1059)     | 10 A  |

## Opakowanie

|               |           |              |           |
|---------------|-----------|--------------|-----------|
| opakowanie    | skrzynia  | Długość VPE  | 262.00 mm |
| Szerokość VPE | 218.00 mm | Wysokość VPE | 31.00 mm  |

## Ważna informacja

Zgodność IPC

Zgodność: produkty są projektowane, wytwarzane oraz dostarczane zgodnie z uznanymi normami międzynarodowymi, właściwości produktów są zgodne z gwarantowanymi w karcie katalogowej lub ich jakość wykonania jest zgodna z wymogami klasy 2 wg IPC-A-610. Na życzenie mogą być ocenione dalsze wymagania dotyczące produktów.

Uwagi

- Additional variants on request
- Rated current related to rated cross-section & min. No. of poles.
- Rated data refer only to the component itself. Clearance and creepage distances to other components are to be designed in accordance with the relevant application standards.
- P on drawing = pitch
- In accordance with IEC 61984, OMNIMATE-connectors are connectors without breaking capacity (COC). During designated use, connectors are not allowed to be engaged or disengaged when live or under load
- Long term storage of the product with average temperature of 50 °C and maximum humidity 70%, 36 months

## SCDV 3.81/16/180F 3.2SN OR BX

**Weidmüller Interface GmbH & Co. KG**  
Klingenbergstraße 26  
D-32758 Detmold  
Germany

[www.weidmueller.com](http://www.weidmueller.com)

## Dane techniczne

### Klasyfikacje

|             |             |             |             |
|-------------|-------------|-------------|-------------|
| ETIM 8.0    | EC002637    | ETIM 9.0    | EC002637    |
| ETIM 10.0   | EC002637    | ECLASS 14.0 | 27-46-02-01 |
| ECLASS 15.0 | 27-46-02-01 |             |             |

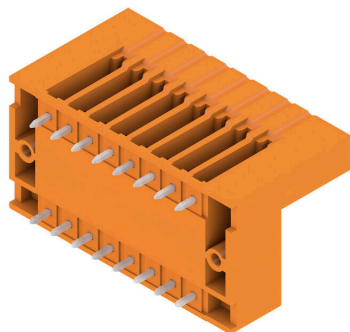
SCDV 3.81/16/180F 3.2SN OR BX

Weidmüller Interface GmbH & Co. KG  
Klingenbergstraße 26  
D-32758 Detmold  
Germany

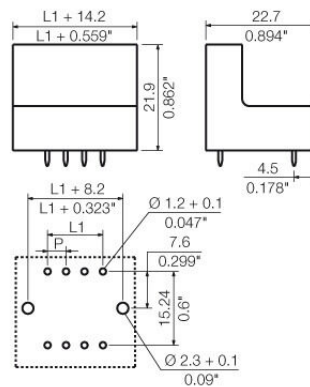
www.weidmueller.com

Rysunki

Zdjęcie produktu



Rysunek wymiarowany



## SCDV 3.81/16/180F 3.2SN OR BX

**Weidmüller Interface GmbH & Co. KG**  
Klingenbergstraße 26  
D-32758 Detmold  
Germany

[www.weidmueller.com](http://www.weidmueller.com)

## Akcesoria

### Elementy kodujące



Łączy tylko to, co łączyć trzeba: właściwe złącze na właściwym miejscu.

Elementy kodujące i urządzenia blokujące wyraźnie przypisują elementy łączące podczas procesu produkcji i obsługi

Elementy kodujące i urządzenia blokujące są wkładane przed montażem lub podczas fazy konfekcjonowania kabli. Alternatywa oferowana przez Weidmüller: wystarczy przeprowadzić indywidualną konfigurację w internetowym konfiguratorze wariantów i otrzyma się kodowany element.

Nieprawidłowy montaż na płycie drukowanej i nieprawidłowe podłączenie elementów łączących nie jest już możliwe.

Zaleta: nie trzeba szukać błędów podczas produkcji a użytkownikowi nie grożą błędy podczas montażu.

### Ogólne dane zamówieniowe

|            |                            |   |
|------------|----------------------------|---|
| Typ        | SC-SMT 3.81 KO GY BX       | Wersja  |
| Nr zam.    | <a href="#">1968900000</a> | Złącze wtykowe do druku, Akcesoria, Element kodujący, szary, Liczba |
| GTIN (EAN) | 4032248772865              | biegunów: 6   |
| Ilość      | 100 ST                     |   |