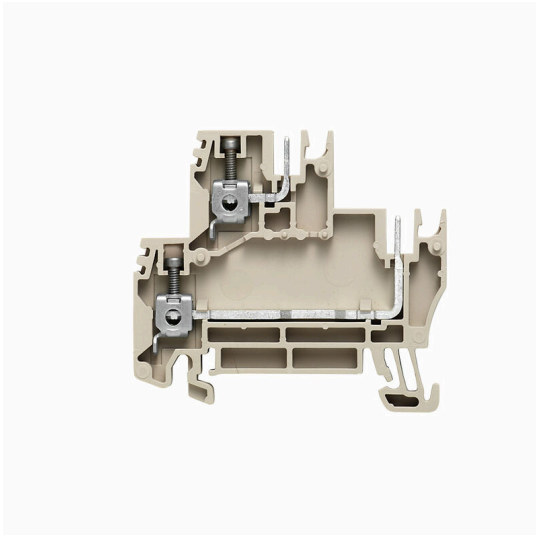


### Zdjęcie produktu



Przesyłanie zasilania, sygnałów i danych, jest klasycznym wymogiem w elektrotechnice i prefabrykacji rozdzielnic. Materiał izolacyjny, technologia łączeniowa i konstrukcja złączy, są właściwościami różnicującymi. Złącza szeregowo przelotowe nadają się do łączenia i/lub podłączenia jednego bądź kilku przewodów. Mogą mieć jeden lub więcej poziomów połączeń z tym samym potencjałem lub izolowanych od siebie.

### Ogólne dane zamówieniowe

Wersja	Zacisk modułowy wielorzędowy, złącze śrubowe, Ciemnobeżowy, 2.5 mm <sup>2</sup> , 250 V, liczba przyłączy: 4, liczba poziomów: 2, TS 35, V-0
Nr zam.	<a href="#">1034400000</a>
Typ	WDK 2.5/BLZ/5.08/ZA
GTIN (EAN)	4008190193058
Ilość	50 szt.



## Dane techniczne

## dane tworzywa

Materiał podstawowy	Wemid	Barwny	Ciemnobeżowy
Klasa palności wg UL 94	V-0		

## dane znamionowe

Przekrój pomiarowy	2.5 mm <sup>2</sup>	Napięcie znamionowe	250 V
Znamionowe napięcie stałe	250 V	Znamionowe natężenie prądu	16.5 A
Prąd przy maksymalnym przewodowaniu	18 A	Normy	IEC 61984, Zgodnie z wymaganiami IEC 60947-7-1
Rezystancja objętościowa wg IEC 60947-7-x	1.33 mΩ	Znamionowe napięcie udarowe	4 kV
Moc stratna zgodnie z wymaganiami IEC0.77 W 60947-7-x		Stopień zanieczyszczenia	3

## dane znamionowe wg CSA

Maks. przekrój przewodu (CSA)	12 AWG	Nr certyfikatu (CSA)	200039-1057876
Napięcie rozm. B (CSA)	300 V	Prąd Gr B (CSA)	20 A
Napięcie rozm. D (CSA)	300 V	Prąd Gr D (CSA)	10 A
Min. przekrój przewodu (CSA)	26 AWG		

## dane znamionowe wg UL

Wielkość przewodu Factory wiring max (cURus)	12 AWG	Napięcie rozm. B (cURus)	300 V
Napięcie rozm. D (cURus)	300 V	Nr certyfikatu (cURus)	E60693
Wielkość przewodu Field wiring min (cURus)	22 AWG	Wielkość przewodu Factory wiring min (cURus)	26 AWG
Prąd rozm. B (cURus)	20 A	Prąd rozm. D (cURus)	10 A
Wielkość przewodu Field wiring max (cURus)	12 AWG		

## parametry systemu

Wykonanie	2 przyłącza śrubowe - 2 przyłącza wtykowe, z czopem, wolne z jednej strony	niezbędna płyta zamykająca	Tak
Liczba potencjałów	2	liczba poziomów	2
liczba zacisków na poziomie	2	Liczba potencjałów w rzędzie	1
poziomy wewnętrznie zmostkowane	Nie	Przyłącze PE	Nie
Szyna montażowa	TS 35	Funkcja N	Nie
Funkcja PE	Nie	Funkcja PEN	Nie

## przewody zaciskane (złącze wymiarowane)

sprawdzian trzpieniowy wg 60 947-1	A3	przekrój przyłączeniowy przewodu AWG, AWG 12 maks.	
kierunek podłączenia	z boku	Długość odizolowania	10 mm
Rodzaj przyłącza 2	złącze wtykowe	Rodzaj przyłącza	złącze śrubowe
liczba przyłączy	4	Zakres zaciskania, maks.	4 mm <sup>2</sup>
Zakres zaciskania, min.	0.13 mm <sup>2</sup>	śruba dociskowa	M 2,5
Wielkość ostrza	0,6 x 3,5 mm	przekrój przyłącza przewodu AWG, min.	AWG 20

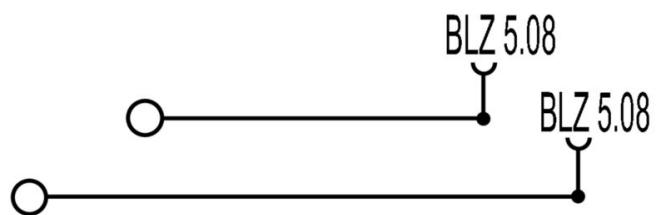
### Dane techniczne

Przekrój przyłącza przewodu, cienki przewód wielodrutowy z tulejkami kablowymi DIN 46228/4, maks.	2.5 mm <sup>2</sup>	Przekrój przyłącza przewodu, cienki przewód wielodrutowy z tulejkami kablowymi DIN 46228/4, min.	0.13 mm <sup>2</sup>
Przekrój przyłącza przewodu, cienki przewód wielodrutowy z tulejkami kablowymi DIN 46228/1, maks.	2.5 mm <sup>2</sup>	Przekrój przyłącza przewodu, cienki przewód wielodrutowy z tulejkami kablowymi DIN 46228/1, min.	0.13 mm <sup>2</sup>
Przekrój przyłącza przewodu, z cienkiego 4 mm <sup>2</sup> drutu, maks.		Przekrój przyłącza przewodu, cienki przewód wielodrutowy, min.	0.13 mm <sup>2</sup>
Maks. przekrój przyłącza, przewód wielodrutowy, maks.	2.5 mm <sup>2</sup>	Maks. przekrój przyłącza, przewód wielodrutowy, min.	0.13 mm <sup>2</sup>
stopień momentu obrotowego z wkrętakiem elektrycznym Typ DMS	1	Przekrój przyłącza przewodów, przewód jednodrutowy, maks.	
Przekrój przyłącza przewodów, przewód jednodrutowy, min.	0.13 mm <sup>2</sup>	Maks. przekrój przyłącza, cienki przewód wielodrutowy, min.	0.13 mm <sup>2</sup>

### Klasyfikacje

ETIM 8.0	EC000897	ETIM 9.0	EC000897
ETIM 10.0	EC000897	ECLASS 14.0	27-25-01-02
ECLASS 15.0	27-25-01-02		

**Rysunki**



## Akcesoria

## Płytki zamykające i płytki separacyjne



Płytki separacyjne i płyty zamykające są niezbędnymi akcesoriami dla złązek szeregowych. Płytki separacyjne zapewniają optyczną i elektryczną separację poszczególnych potencjałów i grup funkcjonalnych, zwiększając bezpieczeństwo i zapewniając przejrzystą strukturę wewnątrz szafy sterującej. Płyta zamykająca zamyka rząd złązek szeregowych po bokach, chroniąc je przed kontaktem z częściami pod napięciem i gwarantując czyste, stabilne wykończenie. Oba komponenty są precyzyjnie dopasowane do odpowiednich serii złązek szeregowych firmy Weidmüller, przyczyniając się do bezpiecznego, zgodnego z przepisami i profesjonalnego okablowania.

## Ogólne dane zamówieniowe

Typ	WAP WDK2.5/BLZ/O.ZA	Wersja
Nr zam.	<a href="#">1070000000</a>	Płytki końcowa do złązek, Ciemnobieżowy, Wysokość: 45.4 mm,
GTIN (EAN)	4008190191221	Szerokość: 5.08 mm, V-0, Wemid, zatrzaskowe: Nie
Ilość	20 ST	
Typ	WAP WDK2.5/BLZ/M.ZA	Wersja
Nr zam.	<a href="#">1070100000</a>	Płytki końcowa do złązek, Ciemnobieżowy, Wysokość: 45.4 mm,
GTIN (EAN)	4008190191214	Szerokość: 5.08 mm, V-0, Wemid, zatrzaskowe: Nie
Ilość	20 ST	

## Trzymacz



Aby zagwarantować trwale bezpieczne osadzenie w szynie nośnej i zapobiec wypadnięciu, Weidmüller wprowadził do programu końcówki kątowe. Dostępne są wersje ze śrubą i bezśrubowe. Na trzymaczach można umieszczać oznaczniki, również dla oznaczeń grupowych. Istnieje też możliwość mocowania wtyczek kontrolnych.

## Ogólne dane zamówieniowe

Typ	WEW 35/1	Wersja
Nr zam.	<a href="#">1059000000</a>	Wspornik końcowy, Ciemnobieżowy, TS 35, V-2, Wemid, Szerokość:
GTIN (EAN)	4008190172282	12 mm, 100 °C
Ilość	50 ST	

## Akcesoria

## Wspornik montażowy

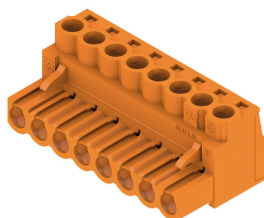


Oferujemy szeroką gamę wsporników montażowych do łatwej obsługi i uzupełnienia produktów. Dzięki asortymentowi sięgającemu od różnych narzędzi do gilz izolacyjnych i różnych śrub, nasze komponenty są do siebie precyzyjnie dopasowane, a tym samym ułatwiają montaż zgodnie z odpowiednimi normami i przepisami bezpieczeństwa.

## Ogólne dane zamówieniowe

Typ	WBB WDK2.5/BL5.08	Wersja
Nr zam.	<a href="#">1072660000</a>	Płyta separacyjna (terminal), pomarańczowy, Wysokość: 58 mm,
GTIN (EAN)	4008190470555	Szerokość: 5 mm, V-2, PA 66
Ilość	10 ST	
Typ	WBB ZA WDK2.5/BL5.08	Wersja
Nr zam.	<a href="#">1072760000</a>	Płyta separacyjna (terminal), pomarańczowy, Wysokość: 58 mm,
GTIN (EAN)	4008190470548	Szerokość: 5 mm, V-2, PA 66
Ilość	10 ST	

## BLZP 5.08HC/180 SN



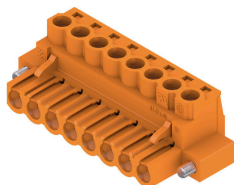
Wtyki żeńskie z systemem złącz śrubowych z kabłąkiem zaciskowym do podłączania przewodów z odejściem prostym (180°). Złącza żeńskie mają miejsce na umieszczanie etykiet i mogą być kodowane. Mocowanie przy użyciu kołnierza lub rygla zwalniającego. Są wyposażone w zintegrowaną śrubę z łbem płasko-krzyżowym, zabezpieczenie przed nieprawidłowym włożeniem przewodu oraz są dostarczane z otwartymi kabłąkami zaciskowymi. HC = High Current (przystosowane do prądów o dużych natężeniach).

## Ogólne dane zamówieniowe

Typ	BLZP 5.08HC/04/180 SN O...	Wersja
Nr zam.	<a href="#">1943600000</a>	Złącze wtykowe do druku, wtyk żeński, 5.08 mm, Liczba biegunów: 4,
GTIN (EAN)	4032248617593	180°, Przyłącze z jarzmem, Zakres zaciskania, maks. : 4 mm <sup>2</sup> , skrzynia
Ilość	90 ST	
Typ	BLZP 5.08HC/06/180 SN O...	Wersja
Nr zam.	<a href="#">1943620000</a>	Złącze wtykowe do druku, wtyk żeński, 5.08 mm, Liczba biegunów: 6,
GTIN (EAN)	4032248617616	180°, Przyłącze z jarzmem, Zakres zaciskania, maks. : 4 mm <sup>2</sup> , skrzynia
Ilość	60 ST	
Typ	BLZP 5.08HC/08/180 SN O...	Wersja
Nr zam.	<a href="#">1943640000</a>	Złącze wtykowe do druku, wtyk żeński, 5.08 mm, Liczba biegunów: 8,
GTIN (EAN)	4032248617647	180°, Przyłącze z jarzmem, Zakres zaciskania, maks. : 4 mm <sup>2</sup> , skrzynia
Ilość	42 ST	

## Akcesoria

## BLZP 5.08HC/180F SN

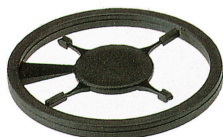


Wtyki żeńskie z systemem złącz śrubowych z kabłąkiem zaciskowym do podłączania przewodów z odejściem prostym (180°). Złącza żeńskie mają miejsce na umieszczanie etykiet i mogą być kodowane. Mocowanie przy użyciu kołnierza lub rygła zwalniającego. Są wyposażone w zintegrowaną śrubę z łbem płasko-krzyżowym, zabezpieczenie przed nieprawidłowym włożeniem przewodu oraz są dostarczane z otwartymi kabłąkami zaciskowymi. HC = High Current (przystosowane do prądów o dużych natężeniach).

## Ogólne dane zamówieniowe

Typ	BLZP 5.08HC/04/180F SN ...	Wersja
Nr zam.	<a href="#">1944110000</a>	Złącze wtykowe do druku, wtyk żeński, 5.08 mm, Liczba biegunów: 4,
GTIN (EAN)	4032248617494	180°, Przyłącze z jarzmem, Zakres zaciskania, maks. : 4 mm <sup>2</sup> , skrzynia
Ilość	60 ST	
Typ	BLZP 5.08HC/06/180F SN ...	Wersja
Nr zam.	<a href="#">1944130000</a>	Złącze wtykowe do druku, wtyk żeński, 5.08 mm, Liczba biegunów: 6,
GTIN (EAN)	4032248618712	180°, Przyłącze z jarzmem, Zakres zaciskania, maks. : 4 mm <sup>2</sup> , skrzynia
Ilość	42 ST	
Typ	BLZP 5.08HC/08/180F SN ...	Wersja
Nr zam.	<a href="#">1944150000</a>	Złącze wtykowe do druku, wtyk żeński, 5.08 mm, Liczba biegunów: 8,
GTIN (EAN)	4032248618736	180°, Przyłącze z jarzmem, Zakres zaciskania, maks. : 4 mm <sup>2</sup> , skrzynia
Ilość	36 ST	

## Elementy kodujące



Łączy tylko to, co łączyć trzeba: właściwe złącze na właściwym miejscu.

Elementy kodujące i urządzenia blokujące wyraźnie przypisują elementy łączące podczas procesu produkcji i obsługi

Elementy kodujące i urządzenia blokujące są wkładane przed montażem lub podczas fazy konfekcjonowania kabli. Alternatywa oferowana przez Weidmüller: wystarczy przeprowadzić indywidualną konfigurację w internetowym konfiguratorze wariantów i otrzyma się kodowany element.

Nieprawidłowy montaż na płycie drukowanej i nieprawidłowe podłączenie elementów łączących nie jest już możliwe.

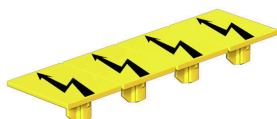
Zaletą: nie trzeba szukać błędów podczas produkcji a użytkownikowi nie grożą błędy podczas montażu.

## Ogólne dane zamówieniowe

Typ	BLZ/SL KO BK BX	Wersja
Nr zam.	<a href="#">1545710000</a>	Złącze wtykowe do druku, Akcesoria, Element kodujący, czarny, Liczba
GTIN (EAN)	4008190087142	biegunów: 1
Ilość	50 ST	

## Akcesoria

## Pokrywa ostrzegawcza



Pokrywy ostrzegawcze z symbolem błyskawicy zwiększają bezpieczeństwo człowieka i maszyny. Stosuje się je w przypadku, gdy aplikacja wymaga podania napięcia zewnętrznego.

## Ogólne dane zamówieniowe

Typ	WAD WDU1.5/BLZ/BLA	Wersja
Nr zam.	<a href="#">1577400000</a>	Pokrywa złącza, Ciemnobezowy, Wemid, Wysokość: 12.75 mm,
GTIN (EAN)	4008190112165	Szerokość: 9.48 mm, Głębokość: 8.85 mm, V-0
Ilość	20 ST	

## neutralna



Dekafix (DEK) jest uniwersalnym oznaczniakiem do wszystkich przewodów oraz wtyków, a także podzespołów elektronicznych. System jest idealny do krótkich sekwencji numerycznych oraz pasuje do szerokiego asortymentu fabrycznie zadrukowanych oznaczniaków.

Paski umożliwiające szybkie instalowanie, wymagające tylko jednej operacji. Druk jest wyraźnie czytelny, kontrastowy i dostępny w różnych szerokościach. Szeroki asortyment oznaczniaków gotowych do użycia Paski umożliwiające szybkie instalowanie Oznaczniki złącz, pasujące do wszystkich złącz kablowych Weidmüller Dostępne jako niewypełnione karty MultiCard lub karty ze standardowym nadrukiem Do nadruku na zamówienie: Prosimy o przesłanie pliku z oprogramowaniem etykietującym M-Print PRO lub M-Print PRO Online (bez instalacji) zgodnie z naszymi specyfikacjami etykietowania.

## Ogólne dane zamówieniowe

Typ	DEK 5/5 MC NE WS	Wersja
Nr zam.	<a href="#">1609801044</a>	Dekafix, Znakowanie zacisków, 5 x 5 mm, Raster w mm (P): 5.00
GTIN (EAN)	4008190397111	Weidmueller, biały
Ilość	1000 ST	
Typ	WS 8/5 MC NE WS	Wersja
Nr zam.	<a href="#">1640740000</a>	WS, Znakowanie zacisków, 8 x 5 mm, Raster w mm (P): 5.00
GTIN (EAN)	4008190279103	Weidmueller, Allen-Bradley, biały
Ilość	720 ST	

## Akcesoria

## Uchwyt znaczników



Uchwyty znaczników oferują możliwość dodatkowego montażu standardowych oznaczników o rozstawie 5 lub 5,1 mm. Uchwyty kątowe mogą być opcjonalnie łączone zatraskowo i mogą być montowane we wszystkich standardowych kanałach znakowania modułowych listew zaciskowych Klippon® Connect. Pasujące typy oznaczników można znaleźć w odpowiednich akcesoriach uchwytu oznacznika.

## Ogólne dane zamówieniowe

Typ	BZT 1 WS 10/5	Wersja
Nr zam.	<a href="#">1805490000</a>	Akcesoria, Element do umieszczenia oznakowania
GTIN (EAN)	4032248270231	
Ilość	100 ST	
Typ	BZT 1 ZA WS 10/5	Wersja
Nr zam.	<a href="#">1805520000</a>	Akcesoria, Element do umieszczenia oznakowania
GTIN (EAN)	4032248270248	
Ilość	100 ST	

## WS 8/5



## WS/ DEK

W oznacznikach złącz MultiMark DEK/WS zastosowano innowacyjne tworzywo kompozytowe składające się z dwóch komponentów. Twarda część dolna znacznika pewnie osiada na złączu i bezpiecznie zamyka się dzięki zatraskowi. Elastyczne wykończenie powierzchni znacznie ułatwia zamontowanie oznacznika. Ten specjalnie dziurkowany materiał umożliwia naciągnięcie pasków pozwalające skompensować nieznaczące rozrzuty rozstawów/odstępów, które mają tendencję do kumulowania się, szczególnie w przypadku długich bloków zaciskowych. Kolejną zaletą to znakomita możliwość zadruku powierzchni - materiał gwarantuje, że oznaczenia są trwałe i odporne na ścieranie. Rozdzielczość druku 300 dpi przekłada się też na dobrą czytelność napisów.

Państwa korzyści dzięki MultiMark

- Kompatybilne z modułowymi blokami zacisków Weidmüller
- Mocny chwyt i trwałe nadruk
- Ciągłe paski oszczędzają czas podczas montażu
- Łatwe mocowanie dzięki innowacyjnemu materiałowi kompozytowemu
- Duża etykieta zapewniająca optymalną czytelność
- Szeroki zakres uniwersalności ze względu na niezależność od producenta

## Ogólne dane zamówieniowe

Typ	WS 8/5 MM WS	Wersja
Nr zam.	<a href="#">2007150000</a>	WS, Znakowanie zacisków, 8 x 5 mm, Weidmueller, biały
GTIN (EAN)	4050118392029	
Ilość	800 ST	

## Akcesoria

## Płytki zamykające i płytki separacyjne

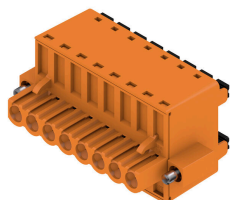


Płytki separacyjne i płyty zamykające są niezbędnymi akcesoriami dla złączek szeregowych. Płytki separacyjne zapewniają optyczną i elektryczną separację poszczególnych potencjałów i grup funkcjonalnych, zwiększając bezpieczeństwo i zapewniając przejrzystą strukturę wewnątrz szafy sterującej. Płyta zamykająca zamyka rząd złączek szeregowych po bokach, chroniąc je przed kontaktem z częściami pod napięciem i gwarantując czyste, stabilne wykończenie. Oba komponenty są precyzyjnie dopasowane do odpowiednich serii złączek szeregowych firmy Weidmüller, przyczyniając się do bezpiecznego, zgodnego z przepisami i profesjonalnego okablowania.

## Ogólne dane zamówieniowe

Typ	WAP WDK2.5/BLZ/O.ZA LG	Wersja
Nr zam.	<a href="#">1112130000</a>	Płytki końcowa do złączek, Jasnoszary, Wysokość: 45.4 mm,
GTIN (EAN)	4032248891313	Szerokość: 5.08 mm, V-0, Wemid, zatraskowe: Nie
Ilość	20 ST	

## BLDF 5.08/180F SN



Solidne rozwiązanie "Daisy-Chain" do wydajnych zastosowań BUS jest przystosowane do łańcuchów energii pomocniczej 400V do 18,5A gęstości prądu. Duża wielkość zaciskowa do 2,5mm<sup>2</sup> przekroju przewodu jest, ze względu na znikomy spadek napięcia, szczególnie korzystna w przypadku długich przewodów magistrali lub dużych prądów.

4 warianty kołnierzy wraz z opatentowanym rygłem do luzowania umożliwiają stosowanie koncepcji zorientowanej na użytkownika.

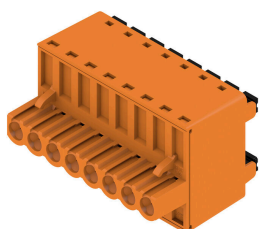
## Ogólne dane zamówieniowe

Typ	BLDF 5.08/08/180F SN OR...	Wersja
Nr zam.	<a href="#">1065120000</a>	Złącze wtykowe do druku, wtyk żeński, 5.08 mm, Liczba biegunów:
GTIN (EAN)	4032248817658	8, 180°, PUSH IN z akuatorem, Zakres zaciskania, maks. : 3.31 mm <sup>2</sup> ,
Ilość	24 ST	skrzynia
Typ	BLDF 5.08/08/180F SN BK...	Wersja
Nr zam.	<a href="#">1001000000</a>	Złącze wtykowe do druku, wtyk żeński, 5.08 mm, Liczba biegunów:
GTIN (EAN)	4032248817559	8, 180°, PUSH IN z akuatorem, Zakres zaciskania, maks. : 3.31 mm <sup>2</sup> ,
Ilość	24 ST	skrzynia
Typ	BLDF 5.08/07/180F SN OR...	Wersja
Nr zam.	<a href="#">1065110000</a>	Złącze wtykowe do druku, wtyk żeński, 5.08 mm, Liczba biegunów:
GTIN (EAN)	4032248817832	7, 180°, PUSH IN z akuatorem, Zakres zaciskania, maks. : 3.31 mm <sup>2</sup> ,
Ilość	24 ST	skrzynia
Typ	BLDF 5.08/07/180F SN BK...	Wersja
Nr zam.	<a href="#">1000990000</a>	Złącze wtykowe do druku, wtyk żeński, 5.08 mm, Liczba biegunów:
GTIN (EAN)	4032248817474	7, 180°, PUSH IN z akuatorem, Zakres zaciskania, maks. : 3.31 mm <sup>2</sup> ,
Ilość	24 ST	skrzynia
Typ	BLDF 5.08/06/180F SN OR...	Wersja
Nr zam.	<a href="#">1065090000</a>	Złącze wtykowe do druku, wtyk żeński, 5.08 mm, Liczba biegunów:
GTIN (EAN)	4032248817801	6, 180°, PUSH IN z akuatorem, Zakres zaciskania, maks. : 3.31 mm <sup>2</sup> ,
Ilość	28 ST	skrzynia

## Akcesoria

Typ	BLDF 5.08/06/180F SN BK...	Wersja
Nr zam.	<a href="#">1000980000</a>	Złącze wtykowe do druku, wtyk żeński, 5.08 mm, Liczba biegunów:
GTIN (EAN)	4032248817375	6, 180°, PUSH IN z akuatorem, Zakres zaciskania, maks. : 3.31 mm <sup>2</sup> ,
Ilość	28 ST	skrzynia
Typ	BLDF 5.08/05/180F SN OR...	Wersja
Nr zam.	<a href="#">1065080000</a>	Złącze wtykowe do druku, wtyk żeński, 5.08 mm, Liczba biegunów:
GTIN (EAN)	4032248817856	5, 180°, PUSH IN z akuatorem, Zakres zaciskania, maks. : 3.31 mm <sup>2</sup> ,
Ilość	32 ST	skrzynia
Typ	BLDF 5.08/05/180F SN BK...	Wersja
Nr zam.	<a href="#">1000970000</a>	Złącze wtykowe do druku, wtyk żeński, 5.08 mm, Liczba biegunów:
GTIN (EAN)	4032248817337	5, 180°, PUSH IN z akuatorem, Zakres zaciskania, maks. : 3.31 mm <sup>2</sup> ,
Ilość	32 ST	skrzynia
Typ	BLDF 5.08/04/180F SN OR...	Wersja
Nr zam.	<a href="#">1059420000</a>	Złącze wtykowe do druku, wtyk żeński, 5.08 mm, Liczba biegunów:
GTIN (EAN)	4032248817894	4, 180°, PUSH IN z akuatorem, Zakres zaciskania, maks. : 3.31 mm <sup>2</sup> ,
Ilość	40 ST	skrzynia
Typ	BLDF 5.08/04/180F SN BK...	Wersja
Nr zam.	<a href="#">1000960000</a>	Złącze wtykowe do druku, wtyk żeński, 5.08 mm, Liczba biegunów:
GTIN (EAN)	4032248817344	4, 180°, PUSH IN z akuatorem, Zakres zaciskania, maks. : 3.31 mm <sup>2</sup> ,
Ilość	40 ST	skrzynia
Typ	BLDF 5.08/03/180F SN OR...	Wersja
Nr zam.	<a href="#">1012060000</a>	Złącze wtykowe do druku, wtyk żeński, 5.08 mm, Liczba biegunów:
GTIN (EAN)	4032248818037	3, 180°, PUSH IN z akuatorem, Zakres zaciskania, maks. : 3.31 mm <sup>2</sup> ,
Ilość	48 ST	skrzynia
Typ	BLDF 5.08/03/180F SN BK...	Wersja
Nr zam.	<a href="#">1000950000</a>	Złącze wtykowe do druku, wtyk żeński, 5.08 mm, Liczba biegunów:
GTIN (EAN)	4032248817085	3, 180°, PUSH IN z akuatorem, Zakres zaciskania, maks. : 3.31 mm <sup>2</sup> ,
Ilość	48 ST	skrzynia
Typ	BLDF 5.08/02/180F SN OR...	Wersja
Nr zam.	<a href="#">1001220000</a>	Złącze wtykowe do druku, wtyk żeński, 5.08 mm, Liczba biegunów:
GTIN (EAN)	4032248817955	2, 180°, PUSH IN z akuatorem, Zakres zaciskania, maks. : 3.31 mm <sup>2</sup> ,
Ilość	60 ST	skrzynia
Typ	BLDF 5.08/02/180F SN BK...	Wersja
Nr zam.	<a href="#">1000930000</a>	Złącze wtykowe do druku, wtyk żeński, 5.08 mm, Liczba biegunów:
GTIN (EAN)	4032248817252	2, 180°, PUSH IN z akuatorem, Zakres zaciskania, maks. : 3.31 mm <sup>2</sup> ,
Ilość	60 ST	skrzynia

## BLDF 5.08/180 SN



Solidne rozwiązanie "Daisy-Chain" do wydajnych zastosowań? BUS jest przystosowane do dużych energii pomocniczej 400V do 18,5A gęstości prądu. Duża wielkość zaciskowa do 2,5mm<sup>2</sup> przekroju przewodu jest, ze względu na znikomy spadek napięcia, szczególnie korzystna w przypadku długich przewodów magistrali lub dużych prądów.

4 warianty kolorystyki wraz z opatentowanym rygłem do luzowania umożliwiają stosowanie koncepcji zorientowanej na użytkownika.

## Akcesoria

## Ogólne dane zamówieniowe

Typ	BLDF 5.08/08/180 SN OR ...	Wersja
Nr zam.	<a href="#">1001210000</a>	Złącze wtykowe do druku, wtyk żeński, 5.08 mm, Liczba biegunów:
GTIN (EAN)	4032248817573	8, 180°, PUSH IN z akuatorem, Zakres zaciskania, maks. : 3.31 mm²,
Ilość	28 ST	skrzynia
Typ	BLDF 5.08/08/180 SN BK ...	Wersja
Nr zam.	<a href="#">1000920000</a>	Złącze wtykowe do druku, wtyk żeński, 5.08 mm, Liczba biegunów:
GTIN (EAN)	4032248817092	8, 180°, PUSH IN z akuatorem, Zakres zaciskania, maks. : 3.31 mm²,
Ilość	28 ST	skrzynia
Typ	BLDF 5.08/07/180 SN OR ...	Wersja
Nr zam.	<a href="#">1001200000</a>	Złącze wtykowe do druku, wtyk żeński, 5.08 mm, Liczba biegunów:
GTIN (EAN)	4032248817535	7, 180°, PUSH IN z akuatorem, Zakres zaciskania, maks. : 3.31 mm²,
Ilość	32 ST	skrzynia
Typ	BLDF 5.08/07/180 SN BK ...	Wersja
Nr zam.	<a href="#">1000910000</a>	Złącze wtykowe do druku, wtyk żeński, 5.08 mm, Liczba biegunów:
GTIN (EAN)	4032248817450	7, 180°, PUSH IN z akuatorem, Zakres zaciskania, maks. : 3.31 mm²,
Ilość	32 ST	skrzynia
Typ	BLDF 5.08/06/180 SN OR ...	Wersja
Nr zam.	<a href="#">1001190000</a>	Złącze wtykowe do druku, wtyk żeński, 5.08 mm, Liczba biegunów:
GTIN (EAN)	4032248818174	6, 180°, PUSH IN z akuatorem, Zakres zaciskania, maks. : 3.31 mm²,
Ilość	40 ST	skrzynia
Typ	BLDF 5.08/06/180 SN BK ...	Wersja
Nr zam.	<a href="#">1000900000</a>	Złącze wtykowe do druku, wtyk żeński, 5.08 mm, Liczba biegunów:
GTIN (EAN)	4032248817412	6, 180°, PUSH IN z akuatorem, Zakres zaciskania, maks. : 3.31 mm²,
Ilość	40 ST	skrzynia
Typ	BLDF 5.08/05/180 SN OR ...	Wersja
Nr zam.	<a href="#">1001180000</a>	Złącze wtykowe do druku, wtyk żeński, 5.08 mm, Liczba biegunów:
GTIN (EAN)	4032248818228	5, 180°, PUSH IN z akuatorem, Zakres zaciskania, maks. : 3.31 mm²,
Ilość	48 ST	skrzynia
Typ	BLDF 5.08/05/180 SN BK ...	Wersja
Nr zam.	<a href="#">1000890000</a>	Złącze wtykowe do druku, wtyk żeński, 5.08 mm, Liczba biegunów:
GTIN (EAN)	4032248817078	5, 180°, PUSH IN z akuatorem, Zakres zaciskania, maks. : 3.31 mm²,
Ilość	48 ST	skrzynia
Typ	BLDF 5.08/04/180 SN OR ...	Wersja
Nr zam.	<a href="#">1001170000</a>	Złącze wtykowe do druku, wtyk żeński, 5.08 mm, Liczba biegunów:
GTIN (EAN)	4032248818075	4, 180°, PUSH IN z akuatorem, Zakres zaciskania, maks. : 3.31 mm²,
Ilość	60 ST	skrzynia
Typ	BLDF 5.08/04/180 SN BK ...	Wersja
Nr zam.	<a href="#">1000880000</a>	Złącze wtykowe do druku, wtyk żeński, 5.08 mm, Liczba biegunów:
GTIN (EAN)	4032248817269	4, 180°, PUSH IN z akuatorem, Zakres zaciskania, maks. : 3.31 mm²,
Ilość	60 ST	skrzynia
Typ	BLDF 5.08/03/180 SN OR ...	Wersja
Nr zam.	<a href="#">2759190000</a>	Złącze wtykowe do druku, wtyk żeński, 5.08 mm, Liczba biegunów: 3,
GTIN (EAN)	4064675007289	180°, PUSH IN z akuatorem, złącze sprężynowe, Zakres zaciskania,
Ilość	80 ST	maks. : 3.31 mm², skrzynia
Typ	BLDF 5.08/03/180 SN OR ...	Wersja
Nr zam.	<a href="#">1001160000</a>	Złącze wtykowe do druku, wtyk żeński, 5.08 mm, Liczba biegunów:
GTIN (EAN)	4032248817726	3, 180°, PUSH IN z akuatorem, Zakres zaciskania, maks. : 3.31 mm²,
Ilość	80 ST	skrzynia
Typ	BLDF 5.08/03/180 SN BK ...	Wersja
Nr zam.	<a href="#">1000870000</a>	Złącze wtykowe do druku, wtyk żeński, 5.08 mm, Liczba biegunów:
GTIN (EAN)	4032248817276	3, 180°, PUSH IN z akuatorem, Zakres zaciskania, maks. : 3.31 mm²,
Ilość	80 ST	skrzynia

## WDK 2.5/BLZ/5.08/ZA

Weidmüller Interface GmbH &amp; Co. KG

Klingenbergstraße 26

D-32758 Detmold

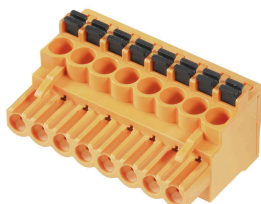
Germany

www.weidmueller.com

## Akcesoria

Typ	BLDF 5.08/02/180 SN OR ...	Wersja
Nr zam.	<a href="#">1001150000</a>	Złącze wtykowe do druku, wtyk żeński, 5.08 mm, Liczba biegunów:
GTIN (EAN)	4032248818020	2, 180°, PUSH IN z akuatorem, Zakres zaciskania, maks. : 3.31 mm <sup>2</sup> ,
Ilość	120 ST	skrzynia
Typ	BLDF 5.08/02/180 SN BK ...	Wersja
Nr zam.	<a href="#">1000860000</a>	Złącze wtykowe do druku, wtyk żeński, 5.08 mm, Liczba biegunów:
GTIN (EAN)	4032248817030	2, 180°, PUSH IN z akuatorem, Zakres zaciskania, maks. : 3.31 mm <sup>2</sup> ,
Ilość	120 ST	skrzynia

## BLF 5.08HC/90 SN



Niezawodność miliony razy sprawdzonego poprzednika oraz innowacyjne detale:

BLF 5.08HC, wersja PUSH IN wtyków żeńskich BLZP 5.08HC, różni się nie tylko systemem podłączania, lecz także ma bardziej kompaktową konstrukcję. Innowacyjne złącze sprężynowe PUSH IN firmy Weidmüller to łatwe w użyciu, niewymagające narzędzi, przyszłościowe przyłącze przewodu. HC = High Current (przystosowane do prądów o dużych natężeniach).

Pod względem uniwersalności wtyk BLF 5.08HC w niczym nie ustępuje pierwowzorowi:

3 sprawdzone kierunki odejścia przewodu zapewniają równie dużą swobodę projektowania konstrukcji dostosowanych do specyficznych potrzeb 4 warianty kołnierza oraz opatentowany rygiel umożliwiają tworzenie koncepcji ryglowania dostosowanych do wymagań użytkownika W celu osiągnięcia maksymalnych wartości nominalnych podanych w specyfikacji trzeba stosować kombinacje złącz wtykowych BLF 5.08HC i SL 5.08HC.

## Ogólne dane zamówieniowe

Typ	BLF 5.08HC/02/90 SN BK ...	Wersja
Nr zam.	<a href="#">1000030001</a>	Złącze wtykowe do druku, wtyk żeński, 5.08 mm, Liczba biegunów:
GTIN (EAN)	4032248689965	2, 90°, PUSH IN z akuatorem, Zakres zaciskania, maks. : 3.31 mm <sup>2</sup> ,
Ilość	180 ST	skrzynia
Typ	BLF 5.08HC/02/90 SN OR ...	Wersja
Nr zam.	<a href="#">1001530000</a>	Złącze wtykowe do druku, wtyk żeński, 5.08 mm, Liczba biegunów:
GTIN (EAN)	4032248693337	2, 90°, PUSH IN z akuatorem, Zakres zaciskania, maks. : 3.31 mm <sup>2</sup> ,
Ilość	180 ST	skrzynia
Typ	BLF 5.08HC/03/90 SN BK ...	Wersja
Nr zam.	<a href="#">1000040001</a>	Złącze wtykowe do druku, wtyk żeński, 5.08 mm, Liczba biegunów:
GTIN (EAN)	4032248689972	3, 90°, PUSH IN z akuatorem, Zakres zaciskania, maks. : 3.31 mm <sup>2</sup> ,
Ilość	120 ST	skrzynia
Typ	BLF 5.08HC/03/90 SN OR ...	Wersja
Nr zam.	<a href="#">1001540000</a>	Złącze wtykowe do druku, wtyk żeński, 5.08 mm, Liczba biegunów:
GTIN (EAN)	4032248693344	3, 90°, PUSH IN z akuatorem, Zakres zaciskania, maks. : 3.31 mm <sup>2</sup> ,
Ilość	120 ST	skrzynia
Typ	BLF 5.08HC/03/90 SN OR ...	Wersja
Nr zam.	<a href="#">2766910000</a>	Złącze wtykowe do druku, wtyk żeński, 5.08 mm, Liczba biegunów:
GTIN (EAN)	4064675022527	3, 90°, PUSH IN z akuatorem, Zakres zaciskania, maks. : 3.31 mm <sup>2</sup> ,
Ilość	120 ST	skrzynia

## Akcesoria

Typ	BLF 5.08HC/03/90 SN OR ...	Wersja
Nr zam.	<a href="#">2764380000</a>	Złącze wtykowe do druku, wtyk żeński, 5.08 mm, Liczba biegunów:
GTIN (EAN)	4064675017332	3, 90°, PUSH IN z akuatorem, złącze sprężynowe, Zakres zaciskania,
Ilość	120 ST	maks. : 3.31 mm <sup>2</sup> , skrzynia
Typ	BLF 5.08HC/04/90 SN BK ...	Wersja
Nr zam.	<a href="#">1000050001</a>	Złącze wtykowe do druku, wtyk żeński, 5.08 mm, Liczba biegunów:
GTIN (EAN)	4032248689989	4, 90°, PUSH IN z akuatorem, Zakres zaciskania, maks. : 3.31 mm <sup>2</sup> ,
Ilość	90 ST	skrzynia
Typ	BLF 5.08HC/04/90 SN OR ...	Wersja
Nr zam.	<a href="#">1001550000</a>	Złącze wtykowe do druku, wtyk żeński, 5.08 mm, Liczba biegunów:
GTIN (EAN)	4032248693351	4, 90°, PUSH IN z akuatorem, Zakres zaciskania, maks. : 3.31 mm <sup>2</sup> ,
Ilość	90 ST	skrzynia
Typ	BLF 5.08HC/05/90 SN BK ...	Wersja
Nr zam.	<a href="#">1000060001</a>	Złącze wtykowe do druku, wtyk żeński, 5.08 mm, Liczba biegunów:
GTIN (EAN)	4032248689996	5, 90°, PUSH IN z akuatorem, Zakres zaciskania, maks. : 3.31 mm <sup>2</sup> ,
Ilość	72 ST	skrzynia
Typ	BLF 5.08HC/05/90 SN OR ...	Wersja
Nr zam.	<a href="#">1001560000</a>	Złącze wtykowe do druku, wtyk żeński, 5.08 mm, Liczba biegunów:
GTIN (EAN)	4032248693368	5, 90°, PUSH IN z akuatorem, Zakres zaciskania, maks. : 3.31 mm <sup>2</sup> ,
Ilość	72 ST	skrzynia
Typ	BLF 5.08HC/06/90 SN BK ...	Wersja
Nr zam.	<a href="#">1000070001</a>	Złącze wtykowe do druku, wtyk żeński, 5.08 mm, Liczba biegunów:
GTIN (EAN)	4032248690008	6, 90°, PUSH IN z akuatorem, Zakres zaciskania, maks. : 3.31 mm <sup>2</sup> ,
Ilość	60 ST	skrzynia
Typ	BLF 5.08HC/06/90 SN OR ...	Wersja
Nr zam.	<a href="#">1001570000</a>	Złącze wtykowe do druku, wtyk żeński, 5.08 mm, Liczba biegunów:
GTIN (EAN)	4032248693375	6, 90°, PUSH IN z akuatorem, Zakres zaciskania, maks. : 3.31 mm <sup>2</sup> ,
Ilość	60 ST	skrzynia
Typ	BLF 5.08HC/07/90 SN OR ...	Wersja
Nr zam.	<a href="#">1001580000</a>	Złącze wtykowe do druku, wtyk żeński, 5.08 mm, Liczba biegunów:
GTIN (EAN)	4032248693382	7, 90°, PUSH IN z akuatorem, Zakres zaciskania, maks. : 3.31 mm <sup>2</sup> ,
Ilość	48 ST	skrzynia
Typ	BLF 5.08HC/08/90 SN BK ...	Wersja
Nr zam.	<a href="#">1000090001</a>	Złącze wtykowe do druku, wtyk żeński, 5.08 mm, Liczba biegunów:
GTIN (EAN)	4032248690022	8, 90°, PUSH IN z akuatorem, Zakres zaciskania, maks. : 3.31 mm <sup>2</sup> ,
Ilość	42 ST	skrzynia
Typ	BLF 5.08HC/08/90 SN OR ...	Wersja
Nr zam.	<a href="#">1001590000</a>	Złącze wtykowe do druku, wtyk żeński, 5.08 mm, Liczba biegunów:
GTIN (EAN)	4032248693399	8, 90°, PUSH IN z akuatorem, Zakres zaciskania, maks. : 3.31 mm <sup>2</sup> ,
Ilość	42 ST	skrzynia
Typ	BLF 5.08HC/09/90 SN OR ...	Wersja
Nr zam.	<a href="#">1001600000</a>	Złącze wtykowe do druku, wtyk żeński, 5.08 mm, Liczba biegunów:
GTIN (EAN)	4032248693405	9, 90°, PUSH IN z akuatorem, Zakres zaciskania, maks. : 3.31 mm <sup>2</sup> ,
Ilość	36 ST	skrzynia
Typ	BLF 5.08HC/10/90 SN BK ...	Wersja
Nr zam.	<a href="#">1000110001</a>	Złącze wtykowe do druku, wtyk żeński, 5.08 mm, Liczba biegunów:
GTIN (EAN)	4032248690046	10, 90°, PUSH IN z akuatorem, Zakres zaciskania, maks. : 3.31 mm <sup>2</sup> ,
Ilość	36 ST	skrzynia
Typ	BLF 5.08HC/10/90 SN OR ...	Wersja
Nr zam.	<a href="#">1001610000</a>	Złącze wtykowe do druku, wtyk żeński, 5.08 mm, Liczba biegunów:
GTIN (EAN)	4032248693412	10, 90°, PUSH IN z akuatorem, Zakres zaciskania, maks. : 3.31 mm <sup>2</sup> ,
Ilość	36 ST	skrzynia

## Akcesoria

Typ	BLF 5.08HC/11/90 SN BK ...	Wersja
Nr zam.	<a href="#">1000120001</a>	Złącze wtykowe do druku, wtyk żeński, 5.08 mm, Liczba biegunów:
GTIN (EAN)	4032248690060	11, 90°, PUSH IN z akuatorem, Zakres zaciskania, maks. : 3.31 mm <sup>2</sup> ,
Ilość	30 ST	skrzynia
Typ	BLF 5.08HC/11/90 SN OR ...	Wersja
Nr zam.	<a href="#">1001620000</a>	Złącze wtykowe do druku, wtyk żeński, 5.08 mm, Liczba biegunów:
GTIN (EAN)	4032248693429	11, 90°, PUSH IN z akuatorem, Zakres zaciskania, maks. : 3.31 mm <sup>2</sup> ,
Ilość	30 ST	skrzynia
Typ	BLF 5.08HC/12/90 SN BK ...	Wersja
Nr zam.	<a href="#">1000130001</a>	Złącze wtykowe do druku, wtyk żeński, 5.08 mm, Liczba biegunów:
GTIN (EAN)	4032248690084	12, 90°, PUSH IN z akuatorem, Zakres zaciskania, maks. : 3.31 mm <sup>2</sup> ,
Ilość	30 ST	skrzynia
Typ	BLF 5.08HC/12/90 SN OR ...	Wersja
Nr zam.	<a href="#">1001630000</a>	Złącze wtykowe do druku, wtyk żeński, 5.08 mm, Liczba biegunów:
GTIN (EAN)	4032248693436	12, 90°, PUSH IN z akuatorem, Zakres zaciskania, maks. : 3.31 mm <sup>2</sup> ,
Ilość	30 ST	skrzynia
Typ	BLF 5.08HC/13/90 SN BK ...	Wersja
Nr zam.	<a href="#">1000140001</a>	Złącze wtykowe do druku, wtyk żeński, 5.08 mm, Liczba biegunów:
GTIN (EAN)	4032248690091	13, 90°, PUSH IN z akuatorem, Zakres zaciskania, maks. : 3.31 mm <sup>2</sup> ,
Ilość	24 ST	skrzynia
Typ	BLF 5.08HC/13/90 SN OR ...	Wersja
Nr zam.	<a href="#">1001640000</a>	Złącze wtykowe do druku, wtyk żeński, 5.08 mm, Liczba biegunów:
GTIN (EAN)	4032248693443	13, 90°, PUSH IN z akuatorem, Zakres zaciskania, maks. : 3.31 mm <sup>2</sup> ,
Ilość	24 ST	skrzynia
Typ	BLF 5.08HC/14/90 SN BK ...	Wersja
Nr zam.	<a href="#">1000150001</a>	Złącze wtykowe do druku, wtyk żeński, 5.08 mm, Liczba biegunów:
GTIN (EAN)	4032248690107	14, 90°, PUSH IN z akuatorem, Zakres zaciskania, maks. : 3.31 mm <sup>2</sup> ,
Ilość	24 ST	skrzynia
Typ	BLF 5.08HC/14/90 SN OR ...	Wersja
Nr zam.	<a href="#">1001650000</a>	Złącze wtykowe do druku, wtyk żeński, 5.08 mm, Liczba biegunów:
GTIN (EAN)	4032248693450	14, 90°, PUSH IN z akuatorem, Zakres zaciskania, maks. : 3.31 mm <sup>2</sup> ,
Ilość	24 ST	skrzynia
Typ	BLF 5.08HC/15/90 SN OR ...	Wersja
Nr zam.	<a href="#">1001660000</a>	Złącze wtykowe do druku, wtyk żeński, 5.08 mm, Liczba biegunów:
GTIN (EAN)	4032248693467	15, 90°, PUSH IN z akuatorem, Zakres zaciskania, maks. : 3.31 mm <sup>2</sup> ,
Ilość	24 ST	skrzynia
Typ	BLF 5.08HC/16/90 SN BK ...	Wersja
Nr zam.	<a href="#">1000170001</a>	Złącze wtykowe do druku, wtyk żeński, 5.08 mm, Liczba biegunów:
GTIN (EAN)	4032248690121	16, 90°, PUSH IN z akuatorem, Zakres zaciskania, maks. : 3.31 mm <sup>2</sup> ,
Ilość	18 ST	skrzynia
Typ	BLF 5.08HC/16/90 SN OR ...	Wersja
Nr zam.	<a href="#">1001670000</a>	Złącze wtykowe do druku, wtyk żeński, 5.08 mm, Liczba biegunów:
GTIN (EAN)	4032248693474	16, 90°, PUSH IN z akuatorem, Zakres zaciskania, maks. : 3.31 mm <sup>2</sup> ,
Ilość	18 ST	skrzynia
Typ	BLF 5.08HC/17/90 SN BK ...	Wersja
Nr zam.	<a href="#">1000180001</a>	Złącze wtykowe do druku, wtyk żeński, 5.08 mm, Liczba biegunów:
GTIN (EAN)	4032248690138	17, 90°, PUSH IN z akuatorem, Zakres zaciskania, maks. : 3.31 mm <sup>2</sup> ,
Ilość	18 ST	skrzynia
Typ	BLF 5.08HC/17/90 SN OR ...	Wersja
Nr zam.	<a href="#">1001680000</a>	Złącze wtykowe do druku, wtyk żeński, 5.08 mm, Liczba biegunów:
GTIN (EAN)	4032248693481	17, 90°, PUSH IN z akuatorem, Zakres zaciskania, maks. : 3.31 mm <sup>2</sup> ,
Ilość	18 ST	skrzynia

## WDK 2.5/BLZ/5.08/ZA

Weidmüller Interface GmbH &amp; Co. KG

Klingenbergstraße 26

D-32758 Detmold

Germany

www.weidmueller.com

## Akcesoria

Typ	BLF 5.08HC/18/90 SN BK ...	Wersja
Nr zam.	<a href="#">1000190001</a>	Złącze wtykowe do druku, wtyk żeński, 5.08 mm, Liczba biegunów:
GTIN (EAN)	4032248690145	18, 90°, PUSH IN z akuatorem, Zakres zaciskania, maks. : 3.31 mm <sup>2</sup> ,
Ilość	18 ST	skrzynia
Typ	BLF 5.08HC/18/90 SN OR ...	Wersja
Nr zam.	<a href="#">1001690000</a>	Złącze wtykowe do druku, wtyk żeński, 5.08 mm, Liczba biegunów:
GTIN (EAN)	4032248693498	18, 90°, PUSH IN z akuatorem, Zakres zaciskania, maks. : 3.31 mm <sup>2</sup> ,
Ilość	18 ST	skrzynia
Typ	BLF 5.08HC/19/90 SN BK ...	Wersja
Nr zam.	<a href="#">1000200001</a>	Złącze wtykowe do druku, wtyk żeński, 5.08 mm, Liczba biegunów:
GTIN (EAN)	4032248690152	19, 90°, PUSH IN z akuatorem, Zakres zaciskania, maks. : 3.31 mm <sup>2</sup> ,
Ilość	18 ST	skrzynia
Typ	BLF 5.08HC/19/90 SN OR ...	Wersja
Nr zam.	<a href="#">1001700000</a>	Złącze wtykowe do druku, wtyk żeński, 5.08 mm, Liczba biegunów:
GTIN (EAN)	4032248693504	19, 90°, PUSH IN z akuatorem, Zakres zaciskania, maks. : 3.31 mm <sup>2</sup> ,
Ilość	18 ST	skrzynia
Typ	BLF 5.08HC/20/90 SN OR ...	Wersja
Nr zam.	<a href="#">1001710000</a>	Złącze wtykowe do druku, wtyk żeński, 5.08 mm, Liczba biegunów:
GTIN (EAN)	4032248693511	20, 90°, PUSH IN z akuatorem, Zakres zaciskania, maks. : 3.31 mm <sup>2</sup> ,
Ilość	18 ST	skrzynia

## BLF 5.08HC/90F SN



Niezawodność miliony razy sprawdzonego poprzednika oraz innowacyjne detale:

BLF 5.08HC, wersja PUSH IN wtyków żeńskich BLZP 5.08HC, różni się nie tylko systemem podłączania, lecz także ma bardziej kompaktową konstrukcję. Innowacyjne złącze sprężynowe PUSH IN firmy Weidmüller to łatwe w użyciu, niewymagające narzędzi, przyszłościowe przyłącze przewodu. HC = High Current (przystosowane do prądów o dużych natężeniach).

Pod względem uniwersalności wtyk BLF 5.08HC w niczym nie ustępuje pierwowzorowi:

3 sprawdzone kierunki odejścia przewodu zapewniają równie dużą swobodę projektowania konstrukcji dostosowanych do specyficznych potrzeb 4 warianty kołnierza oraz opatentowany rygiel umożliwiają tworzenie koncepcji ryglowania dostosowanych do wymagań użytkownika W celu osiągnięcia maksymalnych wartości nominalnych podanych w specyfikacji trzeba stosować kombinacje złącz wtykowych BLF 5.08HC i SL 5.08HC.

## Ogólne dane zamówieniowe

Typ	BLF 5.08HC/21/90F SN OR...	Wersja
Nr zam.	<a href="#">1477230000</a>	Złącze wtykowe do druku, wtyk żeński, 5.08 mm, Liczba biegunów:
GTIN (EAN)	4050118284546	21, 90°, PUSH IN z akuatorem, Zakres zaciskania, maks. : 3.31 mm <sup>2</sup> ,
Ilość	12 ST	skrzynia
Typ	BLF 5.08HC/20/90F SN OR...	Wersja
Nr zam.	<a href="#">1002270000</a>	Złącze wtykowe do druku, wtyk żeński, 5.08 mm, Liczba biegunów:
GTIN (EAN)	4032248694433	20, 90°, PUSH IN z akuatorem, Zakres zaciskania, maks. : 3.31 mm <sup>2</sup> ,
Ilość	12 ST	skrzynia

## Akcesoria

Typ	BLF 5.08HC/19/90F SN OR...	Wersja
Nr zam.	<a href="#">1002260000</a>	Złącze wtykowe do druku, wtyk żeński, 5.08 mm, Liczba biegunów:
GTIN (EAN)	4032248694419	19, 90°, PUSH IN z aktuatorem, Zakres zaciskania, maks. : 3.31 mm²,
Ilość	12 ST	skrzynia
Typ	BLF 5.08HC/18/90F SN OR...	Wersja
Nr zam.	<a href="#">1002250000</a>	Złącze wtykowe do druku, wtyk żeński, 5.08 mm, Liczba biegunów:
GTIN (EAN)	4032248694402	18, 90°, PUSH IN z aktuatorem, Zakres zaciskania, maks. : 3.31 mm²,
Ilość	18 ST	skrzynia
Typ	BLF 5.08HC/17/90F SN OR...	Wersja
Nr zam.	<a href="#">1002240000</a>	Złącze wtykowe do druku, wtyk żeński, 5.08 mm, Liczba biegunów:
GTIN (EAN)	4032248694396	17, 90°, PUSH IN z aktuatorem, Zakres zaciskania, maks. : 3.31 mm²,
Ilość	18 ST	skrzynia
Typ	BLF 5.08HC/16/90F SN OR...	Wersja
Nr zam.	<a href="#">1002230000</a>	Złącze wtykowe do druku, wtyk żeński, 5.08 mm, Liczba biegunów:
GTIN (EAN)	4032248694389	16, 90°, PUSH IN z aktuatorem, Zakres zaciskania, maks. : 3.31 mm²,
Ilość	18 ST	skrzynia
Typ	BLF 5.08HC/16/90F SN BK...	Wersja
Nr zam.	<a href="#">1000360001</a>	Złącze wtykowe do druku, wtyk żeński, 5.08 mm, Liczba biegunów:
GTIN (EAN)	4032248690329	16, 90°, PUSH IN z aktuatorem, Zakres zaciskania, maks. : 3.31 mm²,
Ilość	18 ST	skrzynia
Typ	BLF 5.08HC/15/90F SN OR...	Wersja
Nr zam.	<a href="#">1002220000</a>	Złącze wtykowe do druku, wtyk żeński, 5.08 mm, Liczba biegunów:
GTIN (EAN)	4032248694372	15, 90°, PUSH IN z aktuatorem, Zakres zaciskania, maks. : 3.31 mm²,
Ilość	18 ST	skrzynia
Typ	BLF 5.08HC/14/90F SN OR...	Wersja
Nr zam.	<a href="#">1002210000</a>	Złącze wtykowe do druku, wtyk żeński, 5.08 mm, Liczba biegunów:
GTIN (EAN)	4032248694365	14, 90°, PUSH IN z aktuatorem, Zakres zaciskania, maks. : 3.31 mm²,
Ilość	18 ST	skrzynia
Typ	BLF 5.08HC/13/90F SN OR...	Wersja
Nr zam.	<a href="#">1002200000</a>	Złącze wtykowe do druku, wtyk żeński, 5.08 mm, Liczba biegunów:
GTIN (EAN)	4032248694358	13, 90°, PUSH IN z aktuatorem, Zakres zaciskania, maks. : 3.31 mm²,
Ilość	24 ST	skrzynia
Typ	BLF 5.08HC/12/90F SN OR...	Wersja
Nr zam.	<a href="#">1002190000</a>	Złącze wtykowe do druku, wtyk żeński, 5.08 mm, Liczba biegunów:
GTIN (EAN)	4032248694341	12, 90°, PUSH IN z aktuatorem, Zakres zaciskania, maks. : 3.31 mm²,
Ilość	24 ST	skrzynia
Typ	BLF 5.08HC/12/90F SN BK...	Wersja
Nr zam.	<a href="#">1000320001</a>	Złącze wtykowe do druku, wtyk żeński, 5.08 mm, Liczba biegunów:
GTIN (EAN)	4032248690282	12, 90°, PUSH IN z aktuatorem, Zakres zaciskania, maks. : 3.31 mm²,
Ilość	24 ST	skrzynia
Typ	BLF 5.08HC/11/90F SN OR...	Wersja
Nr zam.	<a href="#">1002180000</a>	Złącze wtykowe do druku, wtyk żeński, 5.08 mm, Liczba biegunów:
GTIN (EAN)	4032248694334	11, 90°, PUSH IN z aktuatorem, Zakres zaciskania, maks. : 3.31 mm²,
Ilość	24 ST	skrzynia
Typ	BLF 5.08HC/10/90F SN OR...	Wersja
Nr zam.	<a href="#">1002170000</a>	Złącze wtykowe do druku, wtyk żeński, 5.08 mm, Liczba biegunów:
GTIN (EAN)	4032248694327	10, 90°, PUSH IN z aktuatorem, Zakres zaciskania, maks. : 3.31 mm²,
Ilość	30 ST	skrzynia
Typ	BLF 5.08HC/10/90F SN BK...	Wersja
Nr zam.	<a href="#">1000300001</a>	Złącze wtykowe do druku, wtyk żeński, 5.08 mm, Liczba biegunów:
GTIN (EAN)	4032248690268	10, 90°, PUSH IN z aktuatorem, Zakres zaciskania, maks. : 3.31 mm²,
Ilość	30 ST	skrzynia

## Akcesoria

Typ	BLF 5.08HC/09/90F SN OR...	Wersja
Nr zam.	<a href="#">1002160000</a>	Złącze wtykowe do druku, wtyk żeński, 5.08 mm, Liczba biegunów:
GTIN (EAN)	4032248694310	9, 90°, PUSH IN z aktuatorem, Zakres zaciskania, maks. : 3.31 mm²,
Ilość	30 ST	skrzynia
Typ	BLF 5.08HC/08/90F SN OR...	Wersja
Nr zam.	<a href="#">1002150000</a>	Złącze wtykowe do druku, wtyk żeński, 5.08 mm, Liczba biegunów:
GTIN (EAN)	4032248694105	8, 90°, PUSH IN z aktuatorem, Zakres zaciskania, maks. : 3.31 mm²,
Ilość	36 ST	skrzynia
Typ	BLF 5.08HC/08/90F SN BK...	Wersja
Nr zam.	<a href="#">1000280001</a>	Złącze wtykowe do druku, wtyk żeński, 5.08 mm, Liczba biegunów:
GTIN (EAN)	4032248690244	8, 90°, PUSH IN z aktuatorem, Zakres zaciskania, maks. : 3.31 mm²,
Ilość	36 ST	skrzynia
Typ	BLF 5.08HC/07/90F SN OR...	Wersja
Nr zam.	<a href="#">1002140000</a>	Złącze wtykowe do druku, wtyk żeński, 5.08 mm, Liczba biegunów:
GTIN (EAN)	4032248694099	7, 90°, PUSH IN z aktuatorem, Zakres zaciskania, maks. : 3.31 mm²,
Ilość	36 ST	skrzynia
Typ	BLF 5.08HC/06/90F SN OR...	Wersja
Nr zam.	<a href="#">1002130000</a>	Złącze wtykowe do druku, wtyk żeński, 5.08 mm, Liczba biegunów:
GTIN (EAN)	4032248694082	6, 90°, PUSH IN z aktuatorem, Zakres zaciskania, maks. : 3.31 mm²,
Ilość	42 ST	skrzynia
Typ	BLF 5.08HC/06/90F SN BK...	Wersja
Nr zam.	<a href="#">1000260001</a>	Złącze wtykowe do druku, wtyk żeński, 5.08 mm, Liczba biegunów:
GTIN (EAN)	4032248690220	6, 90°, PUSH IN z aktuatorem, Zakres zaciskania, maks. : 3.31 mm²,
Ilość	42 ST	skrzynia
Typ	BLF 5.08HC/05/90F SN OR...	Wersja
Nr zam.	<a href="#">1002120000</a>	Złącze wtykowe do druku, wtyk żeński, 5.08 mm, Liczba biegunów:
GTIN (EAN)	4032248694075	5, 90°, PUSH IN z aktuatorem, Zakres zaciskania, maks. : 3.31 mm²,
Ilość	48 ST	skrzynia
Typ	BLF 5.08HC/04/90F SN OR...	Wersja
Nr zam.	<a href="#">1002110000</a>	Złącze wtykowe do druku, wtyk żeński, 5.08 mm, Liczba biegunów:
GTIN (EAN)	4032248694068	4, 90°, PUSH IN z aktuatorem, Zakres zaciskania, maks. : 3.31 mm²,
Ilość	60 ST	skrzynia
Typ	BLF 5.08HC/04/90F SN BK...	Wersja
Nr zam.	<a href="#">1000240001</a>	Złącze wtykowe do druku, wtyk żeński, 5.08 mm, Liczba biegunów:
GTIN (EAN)	4032248690206	4, 90°, PUSH IN z aktuatorem, Zakres zaciskania, maks. : 3.31 mm²,
Ilość	60 ST	skrzynia
Typ	BLF 5.08HC/03/90F SN OR...	Wersja
Nr zam.	<a href="#">1002100000</a>	Złącze wtykowe do druku, wtyk żeński, 5.08 mm, Liczba biegunów:
GTIN (EAN)	4032248694051	3, 90°, PUSH IN z aktuatorem, Zakres zaciskania, maks. : 3.31 mm²,
Ilość	72 ST	skrzynia
Typ	BLF 5.08HC/03/90F SN BK...	Wersja
Nr zam.	<a href="#">1000230001</a>	Złącze wtykowe do druku, wtyk żeński, 5.08 mm, Liczba biegunów:
GTIN (EAN)	4032248690190	3, 90°, PUSH IN z aktuatorem, Zakres zaciskania, maks. : 3.31 mm²,
Ilość	72 ST	skrzynia
Typ	BLF 5.08HC/02/90F SN OR...	Wersja
Nr zam.	<a href="#">1002090000</a>	Złącze wtykowe do druku, wtyk żeński, 5.08 mm, Liczba biegunów:
GTIN (EAN)	4032248694044	2, 90°, PUSH IN z aktuatorem, Zakres zaciskania, maks. : 3.31 mm²,
Ilość	90 ST	skrzynia
Typ	BLF 5.08HC/02/90F SN BK...	Wersja
Nr zam.	<a href="#">1000220001</a>	Złącze wtykowe do druku, wtyk żeński, 5.08 mm, Liczba biegunów:
GTIN (EAN)	4032248690183	2, 90°, PUSH IN z aktuatorem, Zakres zaciskania, maks. : 3.31 mm²,
Ilość	90 ST	skrzynia