

## WDL 2.5/S/L/L

Weidmüller Interface GmbH & Co. KG

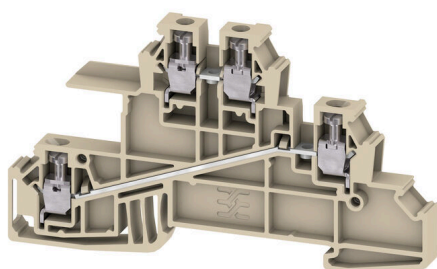
Klingenbergstraße 26

D-32758 Detmold

Germany

www.weidmueller.com

### Zdjęcie produktu



#### Okablowanie instalacji budynkowych

Oferujemy kompletny system okablowania instalacji budynkowych obejmujący szyny miedziane 10x3 oraz idealnie pozycjonowane komponenty: od zacisków instalacji, zaciskó przewodu neutralnego oraz rozdziału to kompleksowych akcesoriów takich jak szyny magistrali oraz mocowania szyn.

#### Ogólne dane zamówieniowe

|            |   |
|------------|---|
| Wersja     | Wielopoziomowy blok zaciskowy, złącze śrubowe, Ciemnobeżowy, 2.5 mm <sup>2</sup> , 24 A, 400 V, liczba przyłączy: 4, liczba poziomów: 2 |
| Nr zam.    | <a href="#">1031200000</a>  |
| Typ        | WDL 2.5/S/L/L   |
| GTIN (EAN) | 4008190189259   |
| Ilość      | 50 szt.   |

## Dane techniczne

## Dopuszczenia

Atesty



ROHS Zgodny

UL File Number Search [Witryna UL](#)

Nr certyfikatu (UR) E60693

## Wymiary i masa

|                            |             |                  |             |
|----------------------------|-------------|------------------|-------------|
| Głębokość                  | 48 mm       | Głębokość (cale) | 1.8898 inch |
| Głębokość wraz z szyną DIN | 49 mm       | Wysokość         | 84.5 mm     |
| Wysokość (cale)            | 3.3268 inch | Szerokość        | 6.1 mm      |
| Szerokość (cale)           | 0.2402 inch | Masa netto       | 12.21 g     |

## Temperatury

|  |                |   |                |
|--|----------------|---|----------------|
| Temperatura magazynowania              | -25 °C...55 °C | Temperatura otoczenia                   | -50 °C...75 °C |
| długotrwała temperatura użytkowa, min. | -50 °C         | długotrwała temperatura użytkowa, maks. | 120 °C         |

## Zgodność produktu z wymogami środowiska naturalnego

|                                   |                          |
|-----------------------------------|--------------------------|
| Status zgodności z dyrektywą RoHS | Zgodne, bez wyłączenia   |
| REACH SVHC                        | Bez SVHC powyżej 0,1 wt% |

## Informacje ogólne

|  |  |
|--|--|
| przekrój przyłączeniowy przewodu AWG, AWG 12 maks. | przekrój przyłącza przewodu AWG, min. AWG 26 |
| Normy IEC 60947-7-1                                | Szyna montażowa TS 35                        |

## dalsze dane techniczne

|  |                 |                            |          |
|--|-----------------|----------------------------|----------|
| otwarte strony                           | z prawej strony | liczba identycznych złączy | 1        |
| wersja przetestowana pod kątem eksplozji | Nie             | rodzaj montażu             | wciskany |

## dane tworzywa

|                         |       |        |              |
|-------------------------|-------|--------|--------------|
| Materiał podstawowy     | Wemid | Barwny | Ciemnobeżowy |
| Klasa palności wg UL 94 | V-0   |        |              |

## dane znamionowe

|  |                     |                              |               |
|--|---------------------|------------------------------|---------------|
| Przekrój pomiarowy                                     | 2.5 mm <sup>2</sup> | Napięcie znamionowe          | 400 V         |
| Znamionowe napięcie stałe                              | 400 V               | Znamionowe natężenie prądu   | 24 A          |
| Prąd przy maksymalnym przewodowaniu                    | 32 A                | Normy                        | IEC 60947-7-1 |
| Rezystancja objętościowa wg IEC 60947-7-x              | 1.33 mΩ             | Znamionowe napięcie udarowe  | 6 kV          |
| Moc stratna zgodnie z wymaganiami IEC 0.77 W 60947-7-x |                     | Napięcie znamionowe (L / L)  | 400 V         |
| Napięcie znamionowe (L / N)                            | 250 V               | Napięcie znamionowe (L / PE) | 250 V         |
| Kategoria przepięciowa                                 | III                 | Stopień zanieczyszczenia     | 3             |

## WDL 2.5/S/L/L

Weidmüller Interface GmbH &amp; Co. KG

Klingenbergstraße 26

D-32758 Detmold

Germany

www.weidmueller.com

## Dane techniczne

## dane znamionowe wg CSA

|                               |        |                      |           |
|-------------------------------|--------|----------------------|-----------|
| Maks. przekrój przewodu (CSA) | 12 AWG | Nr certyfikatu (CSA) | 12400-296 |
| Napięcie rozm. B (CSA)        | 300 V  | Prąd Gr B (CSA)      | 10 A      |
| Napięcie rozm. D (CSA)        | 300 V  | Prąd Gr D (CSA)      | 10 A      |
| Min. przekrój przewodu (CSA)  | 26 AWG |                      |           |

## dane znamionowe wg UL

|   |        |   |        |
|---|--------|---|--------|
| Wielkość przewodu Factory wiring max (UR) | 12 AWG | Prąd Gr C (UR)                            | 15 A   |
| Napięcie rozm. C (UR)                     | 300 V  | Wielkość przewodu Factory wiring min (UR) | 26 AWG |
| Nr certyfikatu (UR)                       | E60693 | Wielkość przewodu Field wiring min (UR)   | 22 AWG |
| Wielkość przewodu Field wiring max (UR)   | 12 AWG |   |        |

## parametry systemu

|                                 |   |                              |     |
|---------------------------------|---|------------------------------|-----|
| Wykonanie                       | Złącze śrubowe, Złącze przewodów L i L, do przykręcanego połączenia poprzecznego, wolne z jednej strony | niezbędna płyta zamykająca   | Tak |
| Liczba potencjałów              | 2   | liczba poziomów              | 2   |
| liczba zacisków na poziom       | 2   | Liczba potencjałów w rzędzie | 1   |
| poziomy wewnętrznie zmostkowane | Nie   | Przyłącze PE                 | Nie |
| Szyna montażowa                 | TS 35   | Funkcja N                    | Nie |
| Funkcja PE                      | Nie   | Funkcja PEN                  | Nie |

## przewody zaciskane (złącze wymiarowane)

|   |                      |
|---|----------------------|
| sprawdzian trzpieniowy wg 60 947-1  | A3                   |
| przekrój przyłączeniowy przewodu AWG, AWG 12 maks.  |                      |
| kierunek podłączenia  | z boku               |
| Moment obrotowy dociągający, maks.  | 0.6 Nm               |
| Moment obrotowy dociągający, min.   | 0.4 Nm               |
| Długość odizolowania  | 8 mm                 |
| Rodzaj przyłącza 2  | złącze śrubowe       |
| Rodzaj przyłącza  | złącze śrubowe       |
| liczba przyłączy  | 4                    |
| Zakres zaciskania, maks.  | 4 mm <sup>2</sup>    |
| Zakres zaciskania, min.   | 0.13 mm <sup>2</sup> |
| śruba dociskowa   | M 2,5                |
| Wielkość ostrza   | 0,6 x 3,5 mm         |
| przekrój przyłącza przewodu AWG, min.   | AWG 26               |
| Przekrój przyłącza przewodu, cienki przewód wielodrutowy z tulejkami kablowymi DIN 46228/4, maks. | 2.5 mm <sup>2</sup>  |
| Przekrój przyłącza przewodu, cienki przewód wielodrutowy z tulejkami kablowymi DIN 46228/4, min.  | 0.13 mm <sup>2</sup> |
| Przekrój przyłącza przewodu, cienki przewód wielodrutowy z tulejkami kablowymi DIN 46228/1, maks. | 2.5 mm <sup>2</sup>  |
| Przekrój przyłącza przewodu, cienki przewód wielodrutowy z tulejkami kablowymi DIN 46228/1, min.  | 0.13 mm <sup>2</sup> |

## WDL 2.5/S/L/L

Weidmüller Interface GmbH &amp; Co. KG

Klingenbergstraße 26

D-32758 Detmold

Germany

www.weidmueller.com

## Dane techniczne

Przekrój przyłącza przewodu, z cienkiego 4 mm<sup>2</sup> drutu, maks.Przekrój przyłącza przewodu, cienki przewód wielodrutowy, min. 0.13 mm<sup>2</sup>Maks. przekrój przyłącza, przewód wielodrutowy, maks. 4 mm<sup>2</sup>Maks. przekrój przyłącza, przewód wielodrutowy, min. 0.13 mm<sup>2</sup>

stopień momentu obrotowego z wkrętakiem elektrycznym Typ DMS 1

Przekrój przyłącza przewodów, przewód 4 mm<sup>2</sup> jednodrutowy, maks.Przekrój przyłącza przewodów, przewód 0.13 mm<sup>2</sup> jednodrutowy, min.

Zaciskany przewód

| Dane przyłącza                             | Złącze śrubowe               |                             |
|--|------------------------------|-----------------------------|
| Przekrój poprzeczny przyłączanego przewodu | Typ                          | jednodrutowe, H05(07) V-U   |
|  | min.                         | 0.5 mm <sup>2</sup>         |
|  | maks.                        | 4 mm <sup>2</sup>           |
|  | znamionowy                   | 2.5 mm <sup>2</sup>         |
| przewód i końcówka tulejkowa               | Długość zdejmowania izolacji | min. 8 mm                   |
|  |                              | maks. 8 mm                  |
|  |                              | znamionowy 8 mm             |
|  | Moment dokręcający           | min. 0.4 Nm<br>maks. 0.6 Nm |
| Dane przyłącza                             | Złącze śrubowe               |                             |
| Przekrój poprzeczny przyłączanego przewodu | Typ                          | wielodrutowe, H07V-R        |
|  | min.                         | 1.5 mm <sup>2</sup>         |
|  | maks.                        | 4 mm <sup>2</sup>           |
|  | znamionowy                   | 2.5 mm <sup>2</sup>         |
| przewód i końcówka tulejkowa               | Długość zdejmowania izolacji | min. 8 mm                   |
|  |                              | maks. 8 mm                  |
|  |                              | znamionowy 8 mm             |
|  | Moment dokręcający           | min. 0.4 Nm<br>maks. 0.6 Nm |
| Dane przyłącza                             | Złącze śrubowe               |                             |
| Przekrój poprzeczny przyłączanego przewodu | Typ                          | cienkodrutowe, H05(07) V-K  |
|  | min.                         | 0.5 mm <sup>2</sup>         |
|  | maks.                        | 4 mm <sup>2</sup>           |
|  | znamionowy                   | 2.5 mm <sup>2</sup>         |
| przewód i końcówka tulejkowa               | Długość zdejmowania izolacji | min. 8 mm                   |
|  |                              | maks. 8 mm                  |
|  |                              | znamionowy 8 mm             |
|  | Moment dokręcający           | min. 0.4 Nm<br>maks. 0.6 Nm |

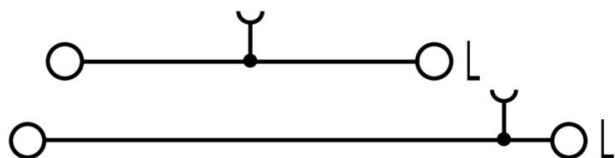
## wymiary

przesunięcie TS 32 40 mm

## Klasyfikacje

|             |             |             |             |
|-------------|-------------|-------------|-------------|
| ETIM 8.0    | EC001329    | ETIM 9.0    | EC001329    |
| ETIM 10.0   | EC001329    | ECLASS 14.0 | 27-25-01-10 |
| ECLASS 15.0 | 27-25-01-10 |             |             |

**Rysunki**



## WDL 2.5/S/L/L

**Weidmüller Interface GmbH & Co. KG**  
Klingenbergstraße 26  
D-32758 Detmold  
Germany

www.weidmueller.com

## Akcesoria

## Trzymacz



Aby zagwarantować trwale bezpieczne osadzenie w szynie nośnej i zapobiec wypadnięciu, Weidmüller wprowadził do programu końcówki kątowe. Dostępne są wersje ze śrubą i bezśrubowe. Na trzymaczach można umieszczać oznaczniki, również dla oznaczeń grupowych. Istnieje też możliwość mocowania wtyczek kontrolnych.

## Ogólne dane zamówieniowe

|            |                            |   |
|------------|----------------------------|---|
| Typ        | Q 2 WDL2.5S                | Wersja  |
| Nr zam.    | <a href="#">1071500000</a> | Złącze krosujące (terminal), przykręcany, żółty, 24 A, Liczba biegunów: |
| GTIN (EAN) | 4008190424930              | 2, Raster w mm (P): 6.10, Izolowany: Tak, Szerokość: 4 mm               |
| Ilość      | 50 ST                      |   |

## Mostki poprzeczne

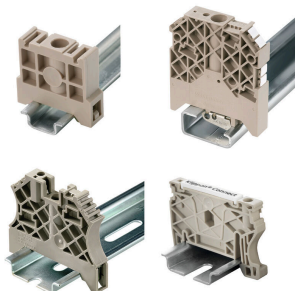


Rozdział lub mnożenie potencjału do przylegających złączy odbywa się za pomocą mostków poprzecznych. Unika się dodatkowej pracy wymaganej do wykonania okablowania. Nawet w przypadku uszkodzenia biegunów nadal zapewniona jest niezawodność styku w złączkach. Nasza oferta obejmuje mostki poprzeczne wtykowe i wkręcane do złączy modułowych.

## Ogólne dane zamówieniowe

|            |                            |   |
|------------|----------------------------|---|
| Typ        | Q 3 WDL2.5S                | Wersja  |
| Nr zam.    | <a href="#">1071600000</a> | Złącze krosujące (terminal), przykręcany, żółty, 24 A, Liczba biegunów: |
| GTIN (EAN) | 4008190424923              | 3, Raster w mm (P): 6.10, Izolowany: Tak, Szerokość: 4 mm               |
| Ilość      | 50 ST                      |   |
| Typ        | Q 4 WDL2.5S                | Wersja  |
| Nr zam.    | <a href="#">1071700000</a> | Złącze krosujące (terminal), przykręcany, żółty, 24 A, Liczba biegunów: |
| GTIN (EAN) | 4008190424916              | 4, Raster w mm (P): 6.10, Izolowany: Tak, Szerokość: 4 mm               |
| Ilość      | 50 ST                      |   |

## Trzymacz



Aby zagwarantować trwale bezpieczne osadzenie w szynie nośnej i zapobiec wypadnięciu, Weidmüller wprowadził do programu końcówki kątowe. Dostępne są wersje ze śrubą i bezśrubowe. Na trzymaczach można umieszczać oznaczniki, również dla oznaczeń grupowych. Istnieje też możliwość mocowania wtyczek kontrolnych.

## WDL 2.5/S/L/L

Weidmüller Interface GmbH &amp; Co. KG

Klingenbergstraße 26

D-32758 Detmold

Germany

www.weidmueller.com

## Akcesoria

## Ogólne dane zamówieniowe

|            |                            |   |
|------------|----------------------------|---|
| Typ        | Q 10 WDL2.5S               | Wersja  |
| Nr zam.    | <a href="#">1071800000</a> | Złącze krosujące (terminal), przykręcany, żółty, 24 A, Liczba biegunów: |
| GTIN (EAN) | 4008190424893              | 10, Raster w mm (P): 6.10, Izolowany: Tak, Szerokość: 4 mm              |
| Ilość      | 20 ST                      |   |
| Typ        | Q 20 WDL2.5S               | Wersja  |
| Nr zam.    | <a href="#">1074200000</a> | Złącze krosujące (terminal), przykręcany, żółty, 24 A, Liczba biegunów: |
| GTIN (EAN) | 4008190910501              | 20, Raster w mm (P): 6.10, Izolowany: Tak, Szerokość: 4 mm              |
| Ilość      | 20 ST                      |   |

## Płytki zamykające i płytki separacyjne

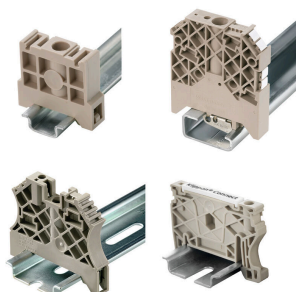


Płytki separacyjne i płyty zamykające są niezbędnymi akcesoriami dla złączek szeregowych. Płytki separacyjne zapewniają optyczną i elektryczną separację poszczególnych potencjałów i grup funkcjonalnych, zwiększając bezpieczeństwo i zapewniając przejrzystą strukturę wewnątrz szafy sterującej. Płyta zamykająca zamyka rząd złączek szeregowych po bokach, chroniąc je przed kontaktem z częściami pod napięciem i gwarantując czyste, stabilne wykończenie. Oba komponenty są precyzyjnie dopasowane do odpowiednich serii złączek szeregowych firmy Weidmüller, przyczyniając się do bezpiecznego, zgodnego z przepisami i profesjonalnego okablowania.

## Ogólne dane zamówieniowe

|            |                            |   |
|------------|----------------------------|---|
| Typ        | WAP WDL2.5/S               | Wersja  |
| Nr zam.    | <a href="#">1067700000</a> | Płytko końcowa do złączek, Ciemnoniebieski, Wysokość: 94.5 mm,  |
| GTIN (EAN) | 4008190059316              | Szerokość: 1.5 mm, V-0, Wemid, zatraskowe: Nie                  |
| Ilość      | 20 ST                      |   |
| Typ        | WHP WDL2.5/S BL            | Wersja  |
| Nr zam.    | <a href="#">1067980000</a> | Płytko końcowa i dzieląca styków, niebieski, Wysokość: 84.5 mm, |
| GTIN (EAN) | 4008190022440              | Szerokość: 2 mm, V-0, Wemid                                     |
| Ilość      | 20 ST                      |   |

## Trzymacz



Aby zagwarantować trwale bezpieczne osadzenie w szynie nośnej i zapobiec wypadnięciu, Weidmüller wprowadził do programu końcówki kątowe. Dostępne są wersje ze śrubą i bezśrubowe. Na trzymaczach można umieszczać oznaczniki, również dla oznaczeń grupowych. Istnieje też możliwość mocowania wtyczek kontrolnych.

## Ogólne dane zamówieniowe

|            |                            |   |
|------------|----------------------------|---|
| Typ        | WEW 35/2                   | Wersja  |
| Nr zam.    | <a href="#">1061200000</a> | Wspornik końcowy, Ciemnoniebieski, TS 35, HB, Wemid, Szerokość: 8 |
| GTIN (EAN) | 4008190030230              | mm, 100 °C  |
| Ilość      | 50 ST                      |   |

## WDL 2.5/S/L/L

Weidmüller Interface GmbH &amp; Co. KG

Klingenbergstraße 26

D-32758 Detmold

Germany

www.weidmueller.com

## Akcesoria

## Wkrętaki z końcówką płaską



Wkrętak do śrub rowkowych z końcówką okrągłą, SD DIN 5265, ISO 2380/2, uchwyt zgodny z DIN 5264, ISO 2380/1, końcówka Chrom Top, rękojeść SoftFinish

## Ogólne dane zamówieniowe

|            |                            |                  |  |
|------------|----------------------------|------------------|--|
| Typ        | SDS 0.6X3.5X100            | Wersja           |  |
| Nr zam.    | <a href="#">9008330000</a> | Wkrętak, Wkrętak |  |
| GTIN (EAN) | 4032248056286              |                  |  |
| Ilość      | 1 ST                       |                  |  |

## Szyny zbiorcze



Dzięki naszym szynom zbiorczym wykonanym z różnych materiałów i powiązanim akcesoriom można łączyć przewody nawet przy bardzo małej ilości miejsca. W zależności od aplikacji potencjały można zbierać, rozdzielać lub rozpraszać.

## Ogólne dane zamówieniowe

|            |                            |  |  |
|------------|----------------------------|--|--|
| Typ        | SSCH 10X3X1000 CU/SN       | Wersja   |  |
| Nr zam.    | <a href="#">0348900000</a> | Szyna Bus (terminal), srebrny, Wysokość: 1000 mm, Głębokość: 3 mm, miedź |  |
| GTIN (EAN) | 4008190024802              |  |  |
| Ilość      | 25 M                       |  |  |

## Połączenia z szyną zbiorczą



Weidmüller oferuje zaciski odgałęźne dla różnych typów systemów szyn zbiorczych. W zależności od aplikacji można wyróżnić izolowane i nieizolowane zaciski odgałęźne.

## Ogólne dane zamówieniowe

|            |                            |                       |  |
|------------|----------------------------|-----------------------|--|
| Typ        | ZB 4                       | Wersja                |  |
| Nr zam.    | <a href="#">0316500000</a> | Terminal (Złącze Bus) |  |
| GTIN (EAN) | 4008190061999              |                       |  |
| Ilość      | 50 ST                      |                       |  |

## WDL 2.5/S/L/L

Weidmüller Interface GmbH &amp; Co. KG

Klingenbergstraße 26

D-32758 Detmold

Germany

www.weidmueller.com

## Akcesoria

|            |                            |                       |
|------------|----------------------------|-----------------------|
| Typ        | ZB 16 ZKSC                 | Wersja                |
| Nr zam.    | <a href="#">0316600000</a> | Terminal (Złącze Bus) |
| GTIN (EAN) | 4008190145989              |                       |
| Ilość      | 50 ST                      |                       |
| Typ        | ZB 35/M6X16                | Wersja                |
| Nr zam.    | <a href="#">0266500000</a> | Terminal (Złącze Bus) |
| GTIN (EAN) | 4008190102814              |                       |
| Ilość      | 20 ST                      |                       |

## ZGB ruchomy wspornik sztyldów grupowych



ZGB 15 jest oprawką sztyldów grupowych, wyposażoną w zawias. W oprawce sztyldu można umieszczać oznacznik dekafix 5, oznacznik złącz WS 12/5 lub sztyld wsuwany ESO 15.

ZGB 30 jest oprawką sztyldów grupowych, wyposażoną w zawias. W oprawce sztyldu można umieszczać oznacznik dekafix 5, oznacznik złącz WS 12/5 lub sztyld wsuwany ESO 7.

Informacje o sztyldach wsuwanych oraz paskach ochronnych, patrz „Akcesoria”.

## Ogólne dane zamówieniowe

|            |                            |  |
|------------|----------------------------|--|
| Typ        | ZGB 15                     | Wersja   |
| Nr zam.    | <a href="#">1636530000</a> | Oznacznik złączek, Znakowanie zacisków, 15 x 7 mm, Raster w mm |
| GTIN (EAN) | 4008190297053              | (P): 5.00 Weidmueller, biały                                   |
| Ilość      | 20 ST                      |  |
| Typ        | ZGB 30                     | Wersja   |
| Nr zam.    | <a href="#">1611930000</a> | Oznacznik złączek, Znakowanie zacisków, 32 x 7 mm, Raster w mm |
| GTIN (EAN) | 4008190002251              | (P): 5.00 Weidmueller, biały                                   |
| Ilość      | 20 ST                      |  |

## Uchwyt znaczników



Uchwyty znaczników oferują możliwość dodatkowego montażu standardowych znaczników o rozstawie 5 lub 5,1 mm. Uchwyty kątowe mogą być opcjonalnie łączone zatrząskowo i mogą być montowane we wszystkich standardowych kanałach znakowania modułowych listew zaciskowych Klippon® Connect. Pasujące typy znaczników można znaleźć w odpowiednich akcesoriach uchwytu znacznika.

## Ogólne dane zamówieniowe

|            |                            |  |
|------------|----------------------------|--|
| Typ        | BZT 1 WS 10/5              | Wersja   |
| Nr zam.    | <a href="#">1805490000</a> | Akcesoria, Element do umieszczenia oznakowania |
| GTIN (EAN) | 4032248270231              |  |
| Ilość      | 100 ST                     |  |
| Typ        | BZT 1 ZA WS 10/5           | Wersja   |
| Nr zam.    | <a href="#">1805520000</a> | Akcesoria, Element do umieszczenia oznakowania |
| GTIN (EAN) | 4032248270248              |  |
| Ilość      | 100 ST                     |  |

## WDL 2.5/S/L/L

Weidmüller Interface GmbH &amp; Co. KG

Klingenbergstraße 26

D-32758 Detmold

Germany

www.weidmueller.com

## Akcesoria

## Płytki zamykające i płytki separacyjne



Płytki separacyjne i płyty zamykające są niezbędnymi akcesoriami dla złączek szeregowych. Płytki separacyjne zapewniają optyczną i elektryczną separację poszczególnych potencjałów i grup funkcjonalnych, zwiększając bezpieczeństwo i zapewniając przejrzystą strukturę wewnątrz szafy sterującej. Płyta zamykająca zamyka rząd złączek szeregowych po bokach, chroniąc je przed kontaktem z częściami pod napięciem i gwarantując czyste, stabilne wykończenie. Oba komponenty są precyzyjnie dopasowane do odpowiednich serii złączek szeregowych firmy Weidmüller, przyczyniając się do bezpiecznego, zgodnego z przepisami i profesjonalnego okablowania.

## Ogólne dane zamówieniowe

|            |                            |   |
|------------|----------------------------|---|
| Typ        | TSCH 1                     | Wersja  |
| Nr zam.    | <a href="#">0319160000</a> | Mała podziałka (zacisk), PA 66, beżowy, długotrwała temperatura |
| GTIN (EAN) | 4008190097219              | użytkowa, maks.: 100 °C   |
| Ilość      | 100 ST                     |   |

## neutralna



Dekafix (DEK) jest uniwersalnym oznaczniakiem do wszystkich przewodów oraz wtyków, a także podzespołów elektronicznych. System jest idealny do krótkich sekwencji numerycznych oraz pasuje do szerokiego asortymentu fabrycznie zadrukowanych oznaczniaków.

Paski umożliwiające szybkie instalowanie, wymagające tylko jednej operacji. Druk jest wyraźnie czytelny, kontrastowy i dostępny w różnych szerokościach. Szeroki asortyment oznaczniaków gotowych do użycia Paski umożliwiające szybkie instalowanie Oznaczniki złącz, pasujące do wszystkich złącz kablowych Weidmüller Dostępne jako niewypełnione karty MultiCard lub karty ze standardowym nadrukiem Do nadruku na zamówienie: Prosimy o przesłanie pliku z oprogramowaniem etykietującym M-Print PRO lub M-Print PRO Online (bez instalacji) zgodnie z naszymi specyfikacjami etykietowania.

## Ogólne dane zamówieniowe

|            |                            |   |
|------------|----------------------------|---|
| Typ        | DEK 5/6 MC NE WS           | Wersja  |
| Nr zam.    | <a href="#">1609820000</a> | Dekafix, Znakowanie zacisków, 5 x 6 mm, Raster w mm (P): 6.00 |
| GTIN (EAN) | 4008190203436              | Weidmueller, biały  |
| Ilość      | 1000 ST                    |   |
| Typ        | WS 8/6 PLUS MC NE WS       | Wersja  |
| Nr zam.    | <a href="#">1951880000</a> | WS, Znakowanie zacisków, 8 x 6 mm, Raster w mm (P): 6.00      |
| GTIN (EAN) | 4032248632114              | Weidmueller, biały  |
| Ilość      | 600 ST                     |   |